

# To tårne med bro

PCM200521

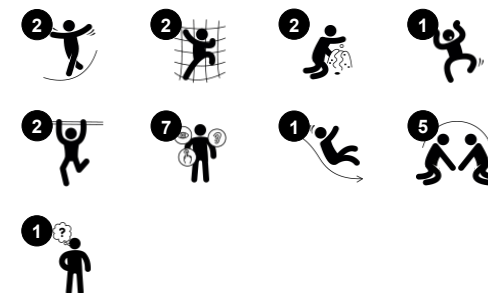
**KOMPAN**  
Let's play



Varenr. PCM200521-0603

## Generel produktinformation

Dimensioner LxBxH	329x255x211 cm
Alder	1+
Antal brugere	11
Farvemuligheder	



Disse to tårne har masser af fantastiske legeaktiviteter for småbørn, som får dem til at vende tilbage for at lege der igen og igen. Trappens trin er rummelig nok til, at to børn kan passere hinanden. Denne rummelige plads er super god til at flere børn samtidig kan bevæge sig rundt på de forskellige aktiviteter såsom broen, rutsjebanen og trappen gentagne

gange, da de netop er favoritaktiviteterne ved dette redskab. Gå eller kravle op ad trappen træner krydskoordinering, som er vigtigt for den tværmødelige opfattelse og læsefærdigheder. Broen er fantastisk træning til børns balance, der stimulerer hele barnets vestibulære system, der er grundlæggende for alle de motoriske færdigheder, og evnen til at bevæge

kroppen rundt i forskellige omgivelser. En tur ned af rutsjebanen kilder i maven, hvilket stimulerer barnets balancesans.



# To tårne med bro

PCM200521



## Vindue

**Social-emotionelle evner:** inviterer til interaktion og samarbejde mellem børn på begge sider.



## Rutsjebane

**Fysiske evner:** her udvikles balance og rumlig bevidsthed, som børn rutsjer. Desuden styrkes muskler, når børn sidder op og rutsjer. **Social-emotionelle evner:** stimulerer empati ved skiftevis turtagning **Kognitive evner:** her stimuleres forståelsen af rum, hastighed og afstand, som børn rutsjer ned.



## Vandrebro

**Fysiske evner:** hængebroen styrker balance og koordination, samt rumlig bevidsthed: når børn krydser broen ved at løbe eller hoppe. **Social-emotionelle evner:** understøtter samarbejde, social samvær og tage skift, som de skal passerer hinaden og hænge ud sammen.



## Balkon

**Social-emotionelle evner:** balkonen understøtter interaktion og kommunikation mellem børn og voksne. **Kognitive evner:** understøtter dramatisk leg som stimulerer børnenes sprogudvikling.



## Blomsterpanel

**Social-emotionelle evner:** her tilskyndes børn til samarbejde og giver mulighed for parallel leg. **Kognitive evner:** her understøttes der til dramatisk leg med temaer, som stimulerer sproglige og kommunikative evner.

# To tårne med bro

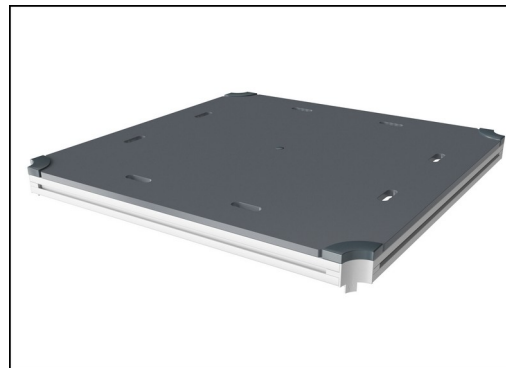
PCM200521



Paneler af 19 mm EcoCore™. EcoCore™ er et meget holdbart materiale, som ikke kun kan genbruges efter brug, men som også er fremstillet af +95 % genbrugsmateriale fra fødevareemballageaffald. Træpaneler af imprægneret og brunmalet fyrretræ med lodrette stålprofiler.



Stolper med varmgalvaniseret stålfod fås i forskellige materialer: 1) Trykimprægnerede fyrretræsstolper, 2) Forgalvaniseret stålstolper indvendig og udvendig med pulverlakeret topfinish, 3) Blyfri aluminium med farveanodiseret topfinish og 4) Greenline TexMade-stolper af 95 % genanvendt PE- og tekstilaffald.



Alle platforme er understøttet af unikt designede aluminiumsprofiler med lavt kulstofindhold og flere fastgørelsesmuligheder. De grå støbte platforme er lavet af 75 % PP-materiale, af genbrugsmaterialer, med et skridsikkert mønster og en struktureret overflade.



Farvede stålkomponenter har en base af varmgalvanisering og et pulverlakeret topfinish. Dette giver en ultimativ korrosionsbestandighed i alle klimaer i hele verden.



Rutsjebanerne kan vælges i seks forskellige farver og materialer. Lige eller buede PE-rutsjebaner, støbt i ét stykke, er fremstillet af 33 % genanvendt forbrugeraffald, som fødevareemballage, i forskellige farver. Kombinerede EcoCore™-sider og rustfrit stål. Rustfrit stål designet i ét stykke for mere hærværkssikret løsninger.



Taget er lavet af rotationsstøbt PE med 33 % genbrugsmaterialer. PE har høj slagfæsthed over et bredt temperaturspænd, hvilket sikrer holdbarhed.

Varenr. PCM200521-0603

## Installationsinformation

Maks. faldhøjde	100 cm
Faldområde	25,4 m²
Installationstid (timer)	12,4
Udgravningsmængde	0,52 m³
Betonmængde	0,00 m³
Forankringsdybde	60 cm
Fragtvægt	388 kg
Forankringsmuligheder	

## Garanti

EcoCore HDPE	Livstid
Stolpe	10 år
PP-dæk	10 år
Garanterede reservedele	10 år



# Sustainability Data

PCM200521



Vugge-til-port A1-A3	Total CO <sub>2</sub> udledning	CO <sub>2</sub> e/kg	Genanvendte materialer
	kg CO <sub>2</sub> e	kg CO <sub>2</sub> e/kg	%
PCM200521-0651	554,70	1,98	58,00
PCM200521-0603	490,90	1,79	23,60

Den overordnede ramme for disse faktorer er Environmental Product Declaration (EPD), som kvantificerer "miljøoplysninger om et produkts livscyklus og muliggør sammenligninger mellem produkter, der opfylder samme funktion" (ISO, 2006). Dette følger strukturen og anvender en livscyklusvurderingstilgang til hele produktfasen fra råvarer til fremstilling (A1-A3))

**KOMPAN**  
Let's play

## Kompan A/S

C.F. Tietgens Boulevard 32C  
DK-5220 Odense SØ  
Denmark



## Verification of CO<sub>2</sub> calculation of: Play systems



Data version no. 2023-10-05

The CO<sub>2</sub> calculation and data are in compliance with the principles of a carbon footprint impact according to the GHG protocol (Greenhouse Gas Protocol), Scope 3, cradle to gate related to all individual components in the product category: "Play systems" represented by item no.: PCM200321-0950.

(Scope 3 emissions include emission sources in the upstream and downstream value chain).

**Date: 30. October 2023 | Valid until: 30. October 2025**

**Verified by:**

Julie Marie Vejsgaard Larsen, LCA & EPD Consultant

Verification based on report: Validation of CO<sub>2</sub> calculation of 9 categories of Kompan product line, version 1.0, prepared by: Bureau Veritas HSE, Denmark: Julie M. V. Larsen.

**Publication date: 30. October 2023**

By Bureau Veritas HSE  
www.bureauveritas.dk  
+45 7731 1000

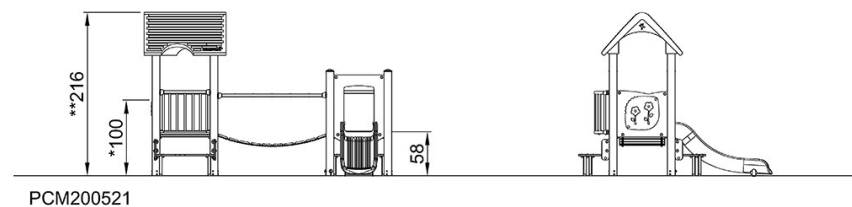
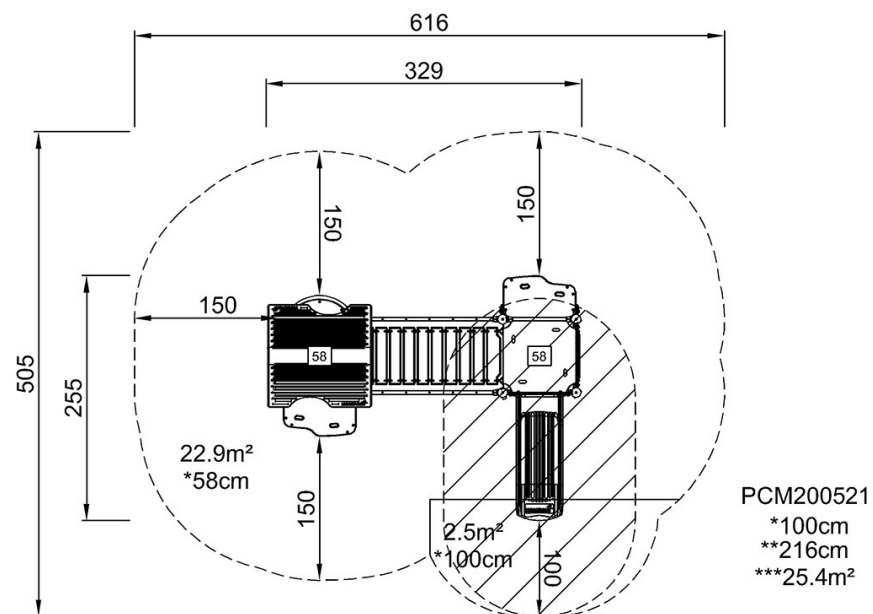


# To tårne med bro

PCM200521

\* Maks. faldhøjde | \*\* Samlet højde | \*\*\* Faldområde

\* Maks. faldhøjde | \*\* Samlet højde



[Klik for at se FRA OVEN](#)

[Klik for at se FRA SIDEN](#)