

# Rower Ręczny Pro

FAZ51100

**KOMPAN**  
Let's play



Rower Ręczny to wszechstronne urządzenie, które oferuje efektywny trening cardio górnych partii mięśniowych dla wszystkich. Zaprojektowany, żeby być inkluzywnym, Rower Ręczny może być użyty na siedząco, stojąco i z wózka inwalidzkiego. Innowacyjny samoszasilający się elektryczny silnik (patent oczekujący) automatycznie dostosowuje siłę

oporu odpowiednio do prędkości pedałowania. Opór działa w dwie strony. Oznacza to, że użytkownicy mogą wybierać między ciągnięciem a pchaniem w ten sposób aktywują wszystkie górne partie mięśniowe. Użytkownicy mogą dostosować opór zdalnie łącząc się z urządzeniem poprzez Bluetooth i aplikację mobilną KOMPAN Cardio.

Nr produktu FAZ51100-0801

## Ogólne Informacje o Produkcie

Wymiary DxSzxW	93x54x120 cm
Grupa wiekowa	13+
Max. Ilość Osób	1
Dostępne kolory	



Zobacz więcej w aplikacji KOMPAN Fit



Dane mogą się zmienić bez powiadomienia.

# Rower Ręczny Pro

FAZ51100

**KOMPAN**  
Let's play



Siedzisko wykonane jest z gumy poliuretanowej z rdzeniem ze stali, który łączy je ze stalową ramą. Siedzisko jest nachylone pod kątem 12 stopni i jest odpowiednie dla wysokości siedzenia od 550 – 620mm.



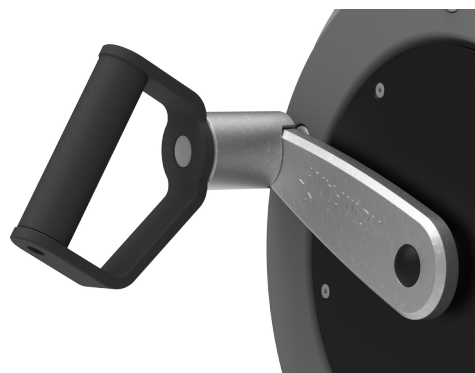
Obudowa wykonana jest z najtwardszego materiału dostępnego na rynku kopolimeru Lexanu EXL9330, a jej grubość to 4mm. Obudowa ma wysoką odporność na uderzenia i chroniki elektronikę w najlepszy możliwy sposób.



Czynnik Q roweru ręcznego to 175mm, korba wykonana jest z 18mm stali nierdzewnej i łączy ramiona pedałów, które wykonane są ze stali nierdzewnej (stopień 304). Długość ramienia pedałów wynosi 170mm, a pedały połączone są standardowymi uchwytami do rowerów.



Innowacyjny samozasilający się elektryczny silnik i biegi zapewniają wirtualne koło zamachowe, aby zapewnić takie samo uczucie jak w trakcie jazdy po szosach. Opór dostosowuje się automatycznie do prędkości pedałowania. Użytkownik może zmienić automatyczny opór manualnie poprzez zmianę poziomu (26 - Wattów) w aplikacji mobilnej.



Ergonomicznie zaprojektowany uchwyt jest odpowiedni do trzech pozycji treningowych; stojącej, siedzącej na wózku inwalidzkim lub siedzącej na siedzisku. Uchwyty mają średnicę Ø36mm i są umiejscowione pod kątem 30 stopni. Wierzchnia warstwa to polimocznik, który zapewnia dobrą ochronę, chwyt i izolację.



Możesz połączyć urządzenie Cardio do Twojego telefonu lub tabletu poprzez Bluetooth. Da Ci to możliwość natychmiastowego podglądu prędkości, dystansu, tempa, watów, spalonych kalorii i czasu. Możesz również wykorzystać swoje urządzenia do zmiany oporu (10 poziomów), przejrzeć filmiki instruktażowe i motywacyjne, przechowywać rezultaty i dzielić się nimi online.

Nr produktu FAZ51100-0801

## Informacje Dotyczące Instalacji

Max. wysokość upadku	62 cm
Strefa bezpieczeństwa	11,3 m <sup>2</sup>
Czas instalacji	2,2
Objętość wykopu	0,34 m <sup>3</sup>
Objętość betonu	0,21 m <sup>3</sup>
Głębokość podstawy (standardowa)	80 cm
Waga przesyłki	117 kg
Opcje kotwiczenia	W ziemi <input checked="" type="checkbox"/>
	Powierzchnia <input checked="" type="checkbox"/>

## Informacje o Gwarancji

Elektronika	2 lata
Rama	10 lat
Uchwyt	10 lat
Siodełko	10 lat
Części Zapasowe	10 lat



# Dane Dotyczące Zrównoważonego Rozwoju

FAZ51100



**Od wydobycia  
surowców do  
opuszczenia wytwórni  
A1–A3**

**Całkowita  
emisja  
CO<sub>2</sub>**

**CO<sub>2</sub>e na  
kg  
produktu**

**Materiały  
pochodzą  
ce z  
recyklingu**

kg CO<sub>2</sub>e

kg CO<sub>2</sub>e/kg

%

**FAZ51100-0801**

266,80

4,11

37,20

Ogólne ramy stosowane dla tych czynników to Środowiskowa Deklaracja Produktu (EPD), która określa ilościowo "informacje środowiskowe dotyczące cyklu życia produktu i umożliwia porównywanie produktów spełniających tę samą funkcję" (ISO, 2006). W niniejszym dokumencie przyjęto strukturę i zastosowano podejście oceny cyklu życia w odniesieniu do całego etapu produktu, od surowców po produkcję (A1-A3).

## Kompan A/S

C.F. Tietgens Boulevard 32C  
DK-5220 Odense SØ  
Denmark



## Verification of CO<sub>2</sub> calculation of: Fitness



Data version no. 2023-10-05

The CO<sub>2</sub> calculation and data are in compliance with the principles of a carbon footprint impact according to the GHG protocol (Greenhouse Gas Protocol), Scope 3, cradle to gate related to all individual components in the product category: "Fitness" represented by item no.: FAZ10100-0900.

(Scope 3 emissions include emission sources in the upstream and downstream value chain).

**Date: 30. October 2023 | Valid until: 30. October 2025**

**Verified by:**

Julie Marie Vejsgaard Larsen, LCA & EPD Consultant

Verification based on report: Validation of CO<sub>2</sub> calculation of 9 categories of Kompan product line, version 1.0, prepared by: Bureau Veritas HSE, Denmark: Julie M. V. Larsen.

**Publication date: 30. October 2023**

**By Bureau Veritas HSE**  
www.bureauveritas.dk  
+45 7731 1000



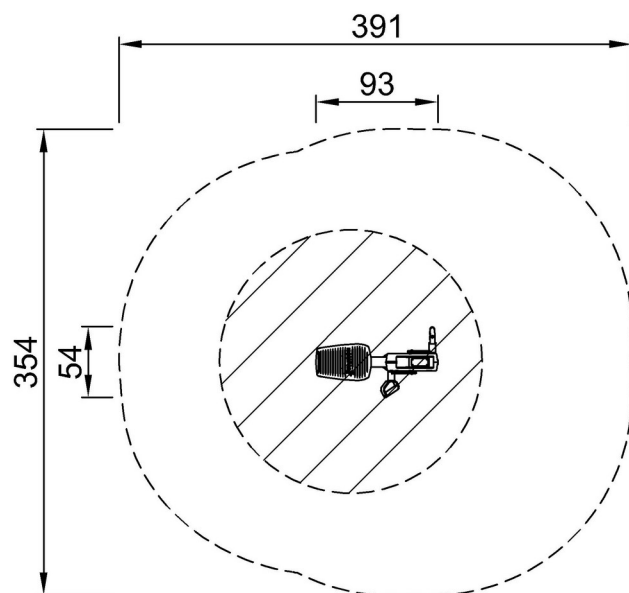
# Rower Ręczny Pro

FAZ51100

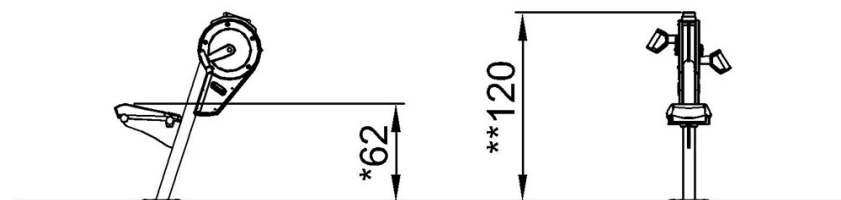
**KOMPAN**  
Let's play

\* Max Wys. Upadku | \*\* Wysokość | \*\*\* Strefa Bezpieczeństwa

\* Max Wys. Upadku | \*\* Max Wysokość



FAZ51100  
\*62cm  
\*\*120cm  
\*\*\*11.3m<sup>2</sup>



FAZ51100

[Kliknij, aby zobaczyć RZUT Z GÓRY](#)

[Kliknij, aby zobaczyć RZUT BOCZNY](#)