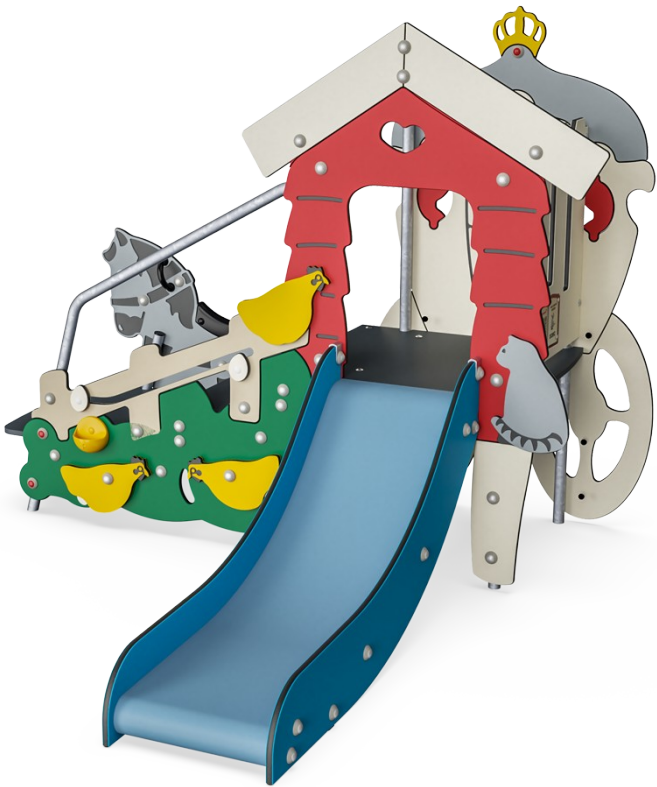


Granja & Carruaje


MSC5426

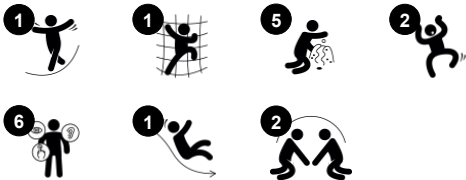


La Granja de Pollos y el Carruaje de Caballos animan a los niños pequeños a mover sus cuerpos y explorar. La emoción de gatear y deslizarse hacia abajo es divertida y también ejercita las habilidades de coordinación cruzada y equilibrio de los niños pequeños, fundamentales para moverse con seguridad en el mundo. La multitud de palas de arena

móviles, los huevos y las gallinas que pueden inclinarse y revelar los huevos, hacen que el juego sea cognitivo y creativo. Las habilidades de pensamiento lógico y de lenguaje de los niños pequeños se motivan intensamente con estos elementos táctiles y temáticos. El lado del carruaje con el caballo es un fantástico punto de encuentro. Se suma al juego

dramático y a las historias de juego. Al turnarse para sentarse en el caballo se ejercitan importantes habilidades socioemocionales, fundamentales en la construcción de la amistad. Además, el código QR abre un mundo de historias lúdicas y juegos educativos en torno a los cuentos de Hans Christian Andersen.

Número de artículo MSC542601-3417P	
Información general del producto	
Dimensiones LxAnch.xAl.	209x216x166 cm
Grupo de edad	1+
Usuarios	8
Opciones de color	



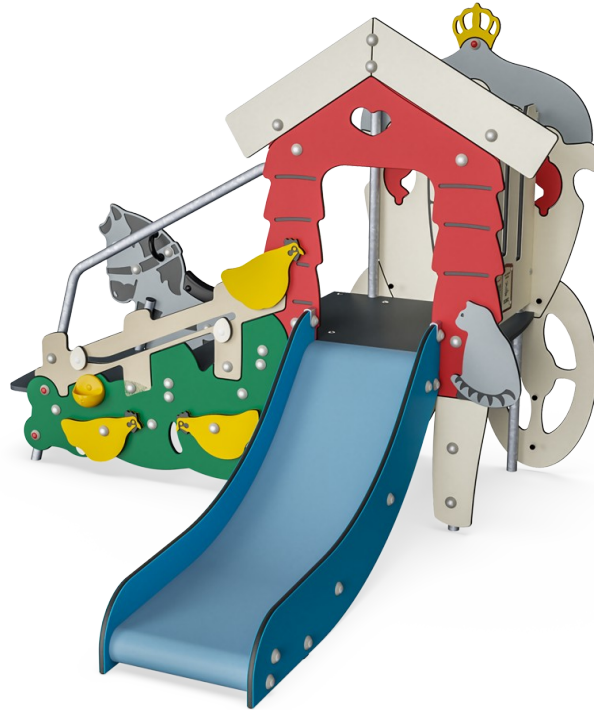
Granja & Carruaje

MSC5426



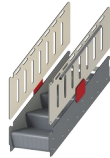
Temática

Cognitivo: sugiere un tema y apoya el juego dramático, que estimula los idiomas y las habilidades de comunicación.



Tobogán

Físico: el deslizamiento desarrolla la conciencia espacial y el sentido del equilibrio. Además, los músculos del tronco se entrenan al sentarse erguido y bajar. **Socio-emocional:** la empatía se fomenta al respetar y tomar los distintos turnos para su uso. **Cognitivo:** los niños pequeños desarrollan su comprensión del espacio, la velocidad y las distancias cuando se deslizan rápidamente hacia abajo.



Escalera accesible

Físico: Subir la escalera accesible fortalece la musculatura de brazos y piernas y favorece la coordinación cruzada, además de ser jugable para todos. **Socio-emocional:** espacio suficiente para descansos activos y para los ayudantes adultos. Se trata de un espacio inclusivo.



Gallinas ponedoras

Socio-emocional: juego paralelo: dos de la misma actividad. **Cognitivo:** la coordinación entre las manos y los ojos. La comprensión de la causa y el efecto y las habilidades lingüísticas se ejercitan al inclinar la gallina y encontrar el huevo.



Esfera de juego

Socio-emocional: se puede jugar desde ambos lados, fomentando la cooperación. **Cognitivo:** comprensión de causa y efecto. **Creativo:** dejar una marca y colocar las esferas en diferentes posiciones.

Granja & Carruaje

MSC5426



Paneles de 19 mm EcoCore™. El EcoCore™ es un material ecológico altamente duradero, que no solo es reciclable después de su uso, sino que también consta de un núcleo producido a partir de material 100% reciclado.



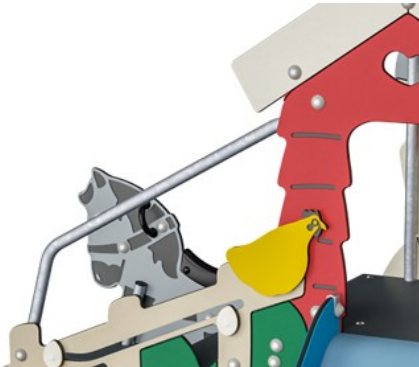
Todos los suelos están hechos de HPL laminado de alta presión con un espesor de 17.8 mm y una textura de superficie antideslizante de acuerdo con EN 438-6. KOMPAN HPL tiene una alta resistencia al desgaste para garantizar una larga vida útil en todos los climas.



El tobogán está hecho de PE moldeado al vacío. El PE tiene una alta resistencia al impacto en un amplio intervalo de temperatura que garantiza la resistencia al vandalismo en todas las ubicaciones.



Los mangos están hechos de nylon moldeado por inyección de alta calidad (PA6). PA6 tiene buen desgaste y resistencia al impacto.



Las superficies de acero están galvanizadas en caliente por dentro y por fuera con zinc sin plomo. La galvanización tiene una excelente resistencia a la corrosión en ambientes exteriores y requiere poco mantenimiento.



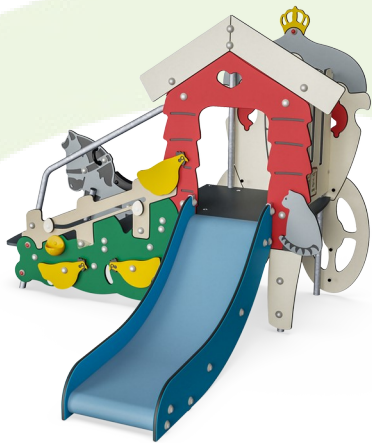
El sillín está hecho de PUR. Conserva sus propiedades en el rango de temperatura de -30 ° C a 60 ° C. El material está estabilizado a los rayos UV.

Número de artículo MSC542601-3417P	
Información de instalación	
Altura máxima de caída	100 cm
Área de seguridad	18,2 m²
Horas de instalación	10,9
Volumen de excavación	0,28 m³
Volumen de hormigón	0,00 m³
Profundidad de anclaje	60 cm
Peso del envío	200 kg
Opciones de anclaje	Enterrar ✓ Suelo duro ✓
Garantías	
EcoCore HDPE	De por vida
Acero galvanizado	De por vida
Cubiertas de HPL	15 años
Cuerdas y redes	10 años
Piezas de repuesto garantizadas	10 años



Sustainability Data

MSC5426



Cuna a puerta A1-A3	Emisión total CO ₂	CO ₂ e/kg	Materiales Reciclados
	kg de CO ₂ e	kg de CO ₂ e/kg	%
MSC542601-3417P	277,50	1,84	57,40

El marco general aplicado para estos factores es la Declaración Ambiental de Producto (EPD), que cuantifica "la información ambiental sobre el ciclo de vida de un producto y permite realizar comparaciones entre productos que cumplen la misma función" (ISO, 2006). Esto sigue la estructura y aplica un enfoque de evaluación del ciclo de vida a toda la etapa del producto, desde la materia prima hasta la fabricación (A1-A3))

Kompan A/S
C.F. Tietgens Boulevard 32C
DK-5220 Odense SØ
Denmark



Verification of CO₂ calculation of: Themed play systems



Data version no. 2023-10-05

The CO₂ calculation and data are in compliance with the principles of a carbon footprint impact according to the GHG protocol (Greenhouse Gas Protocol), Scope 3, cradle to gate related to all individual components in the product category: "Themed play systems" represented by item no.: MSC641100-3717P.

(Scope 3 emissions include emission sources in the upstream and downstream value chain).

Date: 30. October 2023 | Valid until: 30. October 2025
Verified by:

Julie Marie Vejsgaard Larsen, LCA & EPD Consultant

Verification based on report: Validation of CO₂ calculation of 9 categories of Kompan product line, version 1.0, prepared by: Bureau Veritas HSE, Denmark: Julie M. V. Larsen.

Publication date: 30. October 2023

By Bureau Veritas HSE
www.bureauveritas.dk
+45 7731 1000

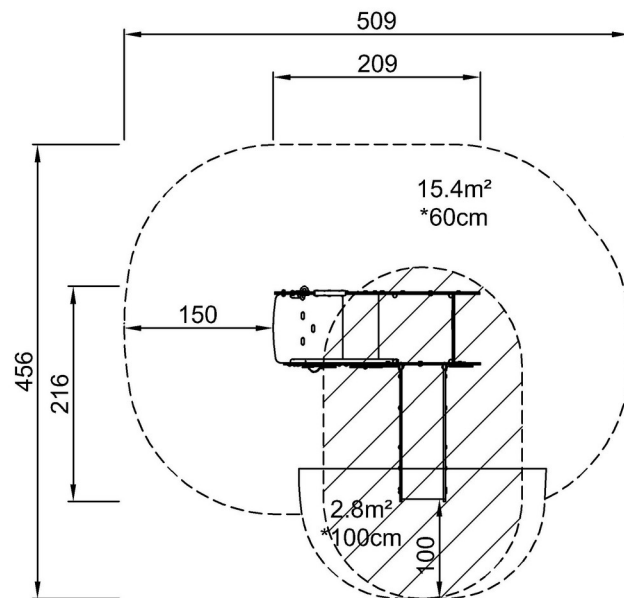


Granja & Carruaje

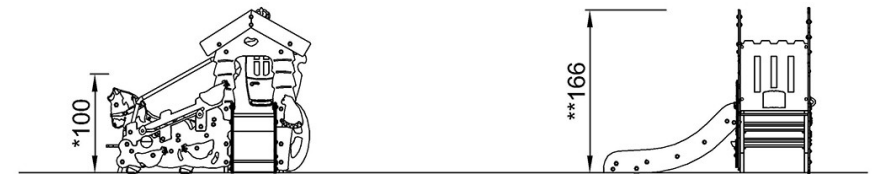
MSC5426

* Altura Máx. de caída | ** Altura total | *** Área de seguridad

* Altura Máx. de caída | ** Altura total



MSC542600
*100cm
**166cm
***18.2m²



MSC542600

[Haga clic para ver VISTA SUPERIOR](#)

[Haga clic para ver VISTA LATERAL](#)