

# Čtyři věže se sítí & mosty

PCM400521

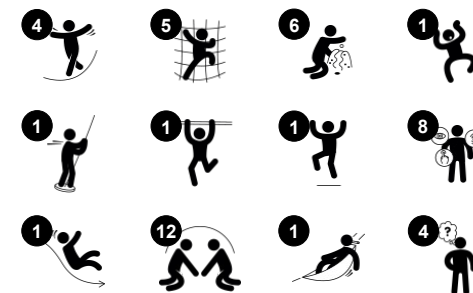
**KOMPAN**  
Let's play



Položka č. PCM400521-0602

## Obecné informace o produktu

Rozměry DxŠxV	563x408x306 cm
Věková skupina	2+
Kapacita (uživatelé)	34
Možnosti barev	



Tato fantastická věž na hraní má čtyři věže a různé herní aktivity, které prodlužují dobu hraní a mají mnoho přínosů pro zdraví a pohodu. Mnoho přístupových bodů představuje pro děti různé výzvy a pomáhá jim posilovat svaly a koordinaci, protože si budou chtít zahrát s mnoha podnětnými aktivitami ve věžích. Deskové panely poskytují příležitosti k

vytváření zábavných a nápaditých herních témat, která prodlouží hru. Mluvící trubky jsou citlivým prvkem, který podnítl dětskou zvědavost a podpoří představivost a společenskou hru. Mnoho mostů a způsobů výstupu z hrací věže podporuje fyzické rozhodování. Posouvání a klouzání podporuje držení těla a rovnováhu, všechny důležité

dovednosti a zábavu! Rozmanitost herních aktivit povzbudí děti ke společné hře a obohatí a rozšíří jejich herní aktivity při aktivní hře venku, která podněcuje kreativitu a myšlení.



# Čtyři věže se sítí & mosty

PCM400521

**KOMPAN**  
Let's play



## Net bridge, inclined

**Fyzické:** walking the open net up or downwards develops balance, spatial awareness and cross coordination. **Sociálně-emocionální:** interaction with children outside, socializing. Cooperation and consideration, e.g. when passing others.



## Zvuková roura

**Sociálně-emocionální:** encourages communication and social interaction. **Kognitivní:** evokes curiosity and stimulates an understanding of cause and effect and object permanence: objects and persons exist also when out of sight.



## Skluzavka

**Fyzické:** sliding develops spatial awareness and a sense of balance. Furthermore, the core muscles are trained when sitting upright going down. **Sociálně-emocionální:** empathy stimulated by turn-taking. **Kognitivní:** young children develop their understanding of space, speed and distances when sliding down quickly.



## Počítadlo

**Kognitivní:** supports understanding of measures.



## Šplhací síť

**Fyzické:** children develop cross-body coordination and muscle strength when climbing. The big meshes allow for climbing and crawling through, supporting proprioception and spatial awareness. **Sociálně-emocionální:** the big meshes allow for more children to sit together and talk.



## Hasičská tyč

**Fyzické:** coordination is supported when going down, as well as arm and core muscles. Landing strengthens bone density, which is built for life in early childhood. **Sociálně-emocionální:** turn-taking and risk-taking. **Kognitivní:** young children develop their understanding of space, speed and distances when gliding down fast.



## Houpací most

**Fyzické:** sense of balance and space, and training of posture. Important for being able to sit still. **Sociálně-emocionální:** cooperation, turn-taking and friendly competition on the plates.

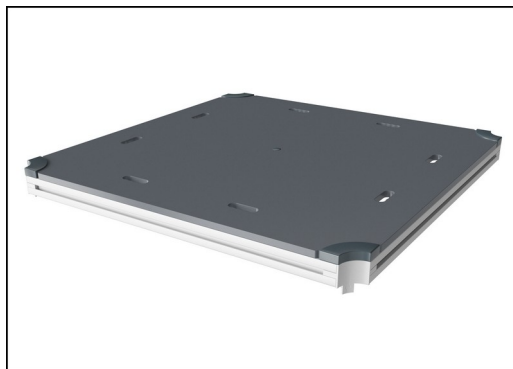
# Čtyři věže se sítí & mosty

PCM400521

**KOMPAN**  
Let's play



Panely z 19mm EcoCore™. EcoCore™ je vysoce odolný materiál šetrný k životnímu prostředí, který je nejen po použití recyklovatelný, ale také se skládá z jádra vyrobeného ze 100% recyklovaného spotřebního materiálu z potravinových obalů. Dřevěné panely z impregnovaného a hnědě lakovaného borovicového dřeva se svislými ocelovými profily.



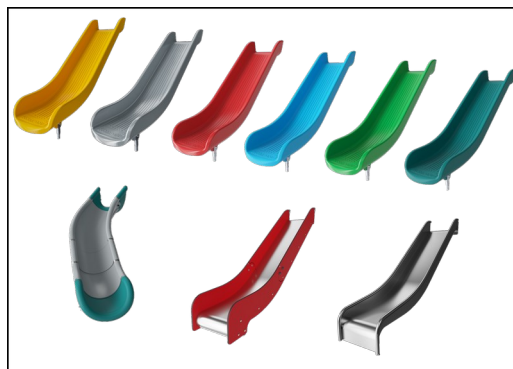
Všechny plošiny jsou podporovány unikátně navrženými nízkouhlíkovými hliníkovými profily s více možnostmi uchycení. Šedě zbarvené lisované plošiny jsou vyrobeny ze 75 % z PP materiálu z postspotřebitelského oceánského odpadu s protiskluzovým vzorem a texturou povrchu.



Hlavní sloupky s ocelovou patkou z žárově zinkované oceli jsou k dispozici v různých materiálech: Tlakově impregnované sloupky z borovicového dřeva. Předem pozinkované uvnitř i vně s práškově lakovanými ocelovými sloupky s povrchovou úpravou. Bezolovnatý hliník s barevně eloxovaným povrchem. Greenline TexMade sloupky ze 100% postspotřebitelského recyklovaného PE a textilního odpadu.



Lana jsou vyrobeny z UV stabilizovaných PES pramenů lana s vnitřní výztuhou ocelovým lankem. Polyesterový obal je indukčně nataven na každý pramen, aby se získala vynikající odolnost proti opotřebení a roztržení.



Skizavky si můžete vybrat v šesti různých barvách a ve třech materiálech: Rovné nebo zakřivené jednodílné skluzavky z lisovaného PE. Kombinované bočnice EcoCore™ a nerezová ocel. Celonerezová ocel v jednodílném provedení pro řešení odolnější proti vandalismu.



Verze KOMPAN GreenLine jsou navrženy z materiálů šetrných k životnímu prostředí s nejnižším možným emisním faktorem CO<sub>2</sub>e. Sloupek TexMade, panely EcoCore™ ze 100% postspotřebitelského recyklovaného odpadu z oceánu a lisované desky z PP.

Položka č. PCM400521-0602

## Informace o instalaci

Maximální výška pádu	118 cm	
Bezpečnostní povrchová plocha	47,4 m²	
Celková doba instalace	31,0	
Objem výkopu	0,77 m³	
Objem betonu	0,00 m³	
Hloubka základu (standard)	60 cm	
Hmotnost dodávky	913 kg	
Možnosti ukotvení	V zemi	✓
	Na povrchu	✓

## Informace o záruce

EcoCore HDPE	Celoživotní
Sloupek	10 let
PP Plošiny	10 let
Lana & sítě	10 let
Zaručené náhradní díly	10 let



# Sustainability Data

PCM400521



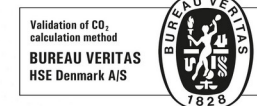
Výrobní cyklus A1-A3	Celkové emise CO <sub>2</sub>	CO <sub>2</sub> e na kg	Recyklované materiály
	kg CO <sub>2</sub> e	kg CO <sub>2</sub> e/kg	%
PCM400521-0651	1.466,80	1,94	67,20
PCM400521-0602	1.847,00	2,87	50,50

Celkovým rámcem uplatňovaným pro tyto faktory je Environmentální prohlášení o produktu (EPD), které kvantifikuje „environmentální informace o životním cyklu produktu a umožňuje srovnání mezi produkty, které plní stejnou funkci“ (ISO, 2006). Řídí se vnitřním uspořádáním a uplatňuje přístup k posuzování životního cyklu po celou fázi produktu od suroviny až po dokončení výroby (A1-A3).

**KOMPAN**  
Let's play

## Kompan A/S

C.F. Tietgens Boulevard 32C  
DK-5220 Odense SØ  
Denmark



## Verification of CO<sub>2</sub> calculation of: Play systems



Data version no. 2023-10-05

The CO<sub>2</sub> calculation and data are in compliance with the principles of a carbon footprint impact according to the GHG protocol (Greenhouse Gas Protocol), Scope 3, cradle to gate related to all individual components in the product category: "Play systems" represented by item no.: PCM200321-0950.

(Scope 3 emissions include emission sources in the upstream and downstream value chain).

**Date: 30. October 2023 | Valid until: 30. October 2025**

**Verified by:**

Julie Marie Vejsgaard Larsen, LCA & EPD Consultant

Verification based on report: Validation of CO<sub>2</sub> calculation of 9 categories of Kompan product line, version 1.0, prepared by: Bureau Veritas HSE, Denmark: Julie M. V. Larsen.

**Publication date: 30. October 2023**

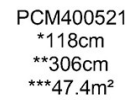
By Bureau Veritas HSE  
www.bureauveritas.dk  
+45 7731 1000





## PCM400521

\* Maximální výška pádu | \*\* Celková výška | \*\*\* Bezpečnostní povrchová plocha



5 / 05/02/2024

\* Maximální výška pádu | \*\* Celková výška



Údaje se mohou změnit bez předchozího upozornění.