

Podwójna Wieża z Poręczami



KPL2015

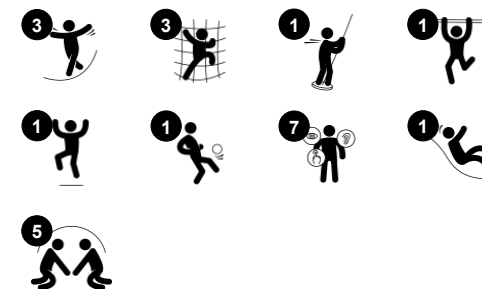
KOMPANI
Let's play



Dzieci nigdy się nie znudzą tą podwójną wieżą. Ten zestaw oferuje szeroką gamę wyzwań fizycznych. Dziecko może dostać się na platformy poprzez ściankę wspinaczkową z dziurami do chwytania lub przez rurę do wspinaczki. Dziecko, aby wrócić na ziemię może zjechać z klasycznej zjeżdżalni lub z poręczy. Wieże są połączone przez ruchomy

most, aby go pokonać wymagana jest koncentracja i koordynacja.

Nr produktu KPL201511-0902	
Ogólne Informacje o Produkcie	
Wymiary DxSzxW	408x438x346 cm
Grupa wiekowa	6+
Max. Ilość Osób	14
Dostępne kolory	 



Podwójna Wieża z Poręczami

KPL2015



Most z sieci, pochyły

Fizyczne: chodzenie po otwartej siatce w górę lub w dół rozwija równowagę, świadomość przestrzenną i koordynację ruchową. **Spoleczno-Emocjonalne:** interakcja z dziećmi na zewnątrz, kontakty towarzyskie. Współpraca i rozwaga, np. podczas mijania innych.



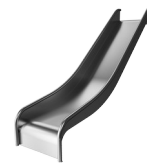
Poręcze

Fizyczne: koordynacja jest wspierana podczas schodzenia w dół, podobnie jak mięśnie ramion i tułowia. Łądowanie wzmacnia gęstość kości, które są kształtowane podczas dzieciństwa. **Spoleczno-Emocjonalne:** podejmowanie zwrotów i ryzyka.



Ścianka wspinaczkowa

Fizyczne: rozwija u dzieci koordynację krzyżową, koordynację oko-ręka i siłę mięśni podczas wspinaczki. **Spoleczno-Emocjonalne:** dwustronna wspinaczka zachęca do współpracy.



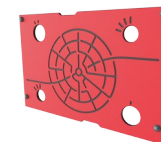
Zjeżdżalnia

Fizyczne: zjeżdżanie rozwija świadomość przestrzenną i poczucie równowagi. Co więcej, mięśnie tułowia są trenowane podczas jazdy w pozycji wyprostowanej. **Spoleczno-Emocjonalne:** empatia stymulowana przez rotację.



Drażek do wspinania

Fizyczne: trenowana jest koordynacja ruchowa i siła mięśni. **Spoleczno-Emocjonalne:** wykonywanie zwrotów i współpraca.



Panel labiryntu

Spoleczno-Emocjonalne: komunikacja i współpraca podczas eksploracji labiryntu z przyjaciółmi. **Poznawcze:** stymuluje pamięć podczas zapamiętywania tras labiryntu.

Podwójna Wieża z Poręczami

KPL2015

KOMPAN
Let's play



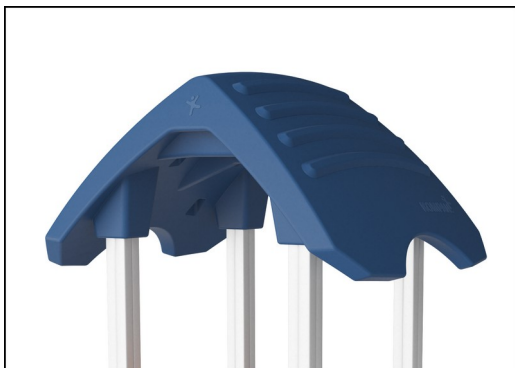
Panele wykonane są z 19mm EcoCore™. EcoCore™ to niezwykle wytrzymały materiał, przyjazny środowisku, który nie tylko może być poddany procesowi recyklingu, ale również jego podstawa wykonana jest w 95% z materiałów pokonsumenckich wykonanych z zużytych opakowań po żywności.



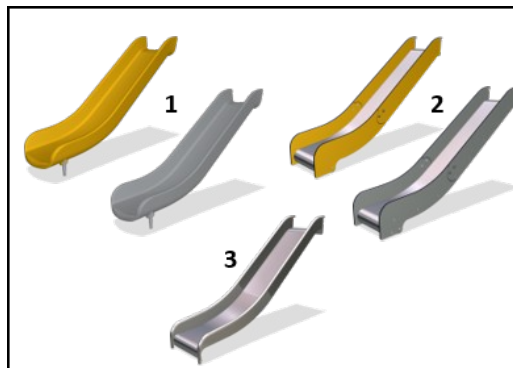
Główne słupy z drewna sosnowego lub aluminium wyposażone są w kotwy ze stali galwanizowanej ogniowo. Stalowe kotwy wynoszą słupy na 20mm ponad poziomem ziemi, aby ograniczyć kontakt słupów z podłożem.



Podłogi i panele aktywności są dostępne w dwóch wersjach: z wodoodpornych desek ze sklejki o grubości 21,5mm z sosny lub olchy z powłoką zapobiegającą poślizgnięciom po obu stronach lub z laminatu wysokociśnieniowego (HPL) o grubości 17,8 mm z powierzchnią antypoślizgową zgodną z EN 438-6.



Duże puste elementy wykonane są z Polietylenu (PE) pochodzącego w 100% z recyklingu. Dach na powyższej ilustracji jest formowany jednoczęściowo z minimalną grubością ścian 5,5mm, aby zapewnić trwałe rozwiązanie w klimatach na całym świecie.



Zjeżdżalnie dostępne są w trzech wersjach: formowane jednoczęściowo zjeżdżalnie z Polietylenu (PE), zjeżdżalnie z bokami z EcoCore™ i językiem zjeżdżalni ze stali nierdzewnej lub zjeżdżalnie ze stali nierdzewnej AISI304 t=2mm.



Sieć do wspinaczki jest stabilizowana UV i wykonana z liny PP ze stalowym kablem wzmacniającym. Liny są poddane indukcji, aby uzyskać silne połączenie pomiędzy stalą a liną, co prowadzi do wysokiej odporności na zużycie. Wszystkie łączniki lin wykonane są z PA pochodzącego w 100% z recyklingu.

Nr produktu KPL201511-0902

Informacje Dotyczące Instalacji

Max. wysokość upadku	209 cm
Strefa bezpieczeństwa	42,5 m²
Czas instalacji	12,5
Objętość wykopu	1,43 m³
Objętość betonu	0,50 m³
Głębokość podstawy (standardowa)	90 cm
Waga przesyłki	414 kg
Opcje kotwiczenia	W ziemi ✓ Powierzchnia ✓

Informacje o Gwarancji

Alumini	15 lat
EcoCore HDPE	Dożywotnia
Drewno Sosnowe	10 lat
Liny & Sieci	10 lat
Części Zapasowe	10 lat



Dane Dotyczące Zrównoważonego Rozwoju

KPL2015



**Od wydobycia
surowców do
opuszczenia wytwórni
A1–A3**

**Całkowita
emisja
CO₂**

**CO₂e na
kg
produktu**

**Materiały
pochodzą
ce z
recyklingu**

kg CO₂e

kg CO₂e/kg

%

KPL201511-0902

538,60

1,66

33,30

Ogólne ramy stosowane dla tych czynników to Środowiskowa Deklaracja Produktu (EPD), która określa ilościowo "informacje środowiskowe dotyczące cyklu życia produktu i umożliwia porównywanie produktów spełniających tę samą funkcję" (ISO, 2006). W niniejszym dokumencie przyjęto strukturę i zastosowano podejście oceny cyklu życia w odniesieniu do całego etapu produktu, od surowców po produkcję (A1-A3).

Kompan A/S

C.F. Tietgens Boulevard 32C
DK-5220 Odense SØ
Denmark



Verification of CO₂ calculation of: Play systems



Data version no. 2023-10-05

The CO₂ calculation and data are in compliance with the principles of a carbon footprint impact according to the GHG protocol (Greenhouse Gas Protocol), Scope 3, cradle to gate related to all individual components in the product category: "Play systems" represented by item no.: PCM200321-0950.

(Scope 3 emissions include emission sources in the upstream and downstream value chain).

Date: 30. October 2023 | Valid until: 30. October 2025

Verified by:

Julie Marie Vejsgaard Larsen, LCA & EPD Consultant

Verification based on report: Validation of CO₂ calculation of 9 categories of Kompan product line, version 1.0, prepared by: Bureau Veritas HSE, Denmark: Julie M. V. Larsen.

Publication date: 30. October 2023

By Bureau Veritas HSE
www.bureauveritas.dk
+45 7731 1000



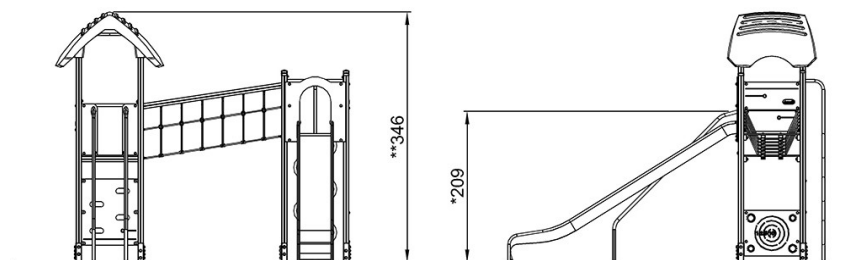
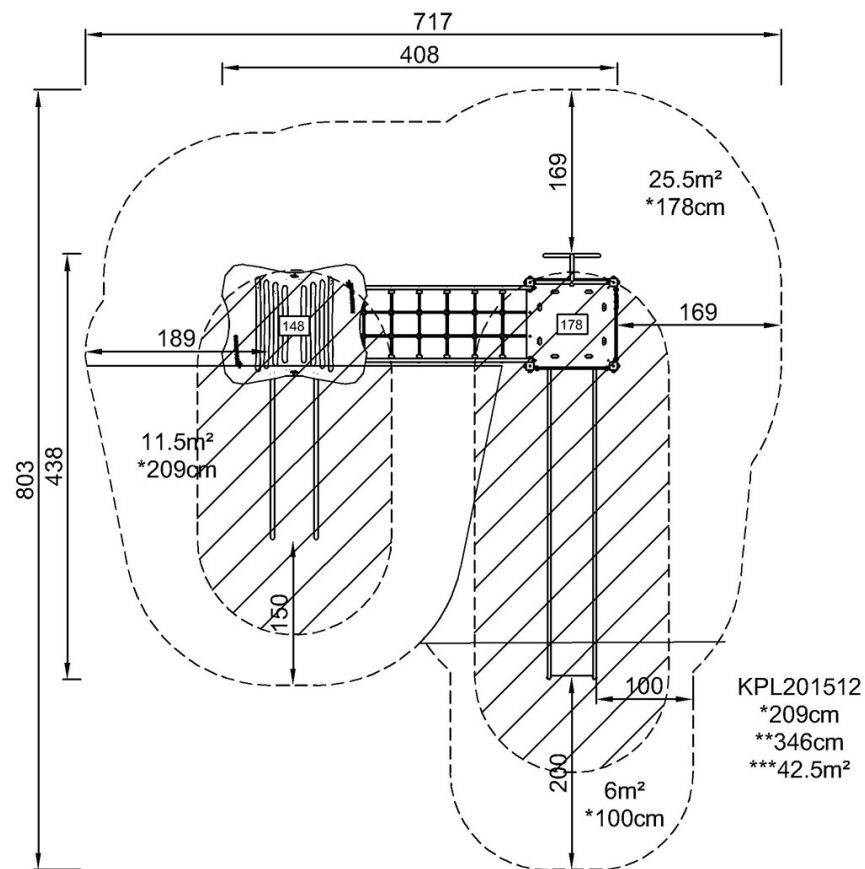
Podwójna Wieża z Poręczami

KPL2015

KOMPAN
Let's play

* Max Wys. Upadku | ** Wysokość | *** Strefa Bezpieczeństwa

* Max Wys. Upadku | ** Max Wysokość



KPL201512

[Kliknij, aby zobaczyć RZUT Z GÓRY](#)

[Kliknij, aby zobaczyć RZUT BOCZNY](#)