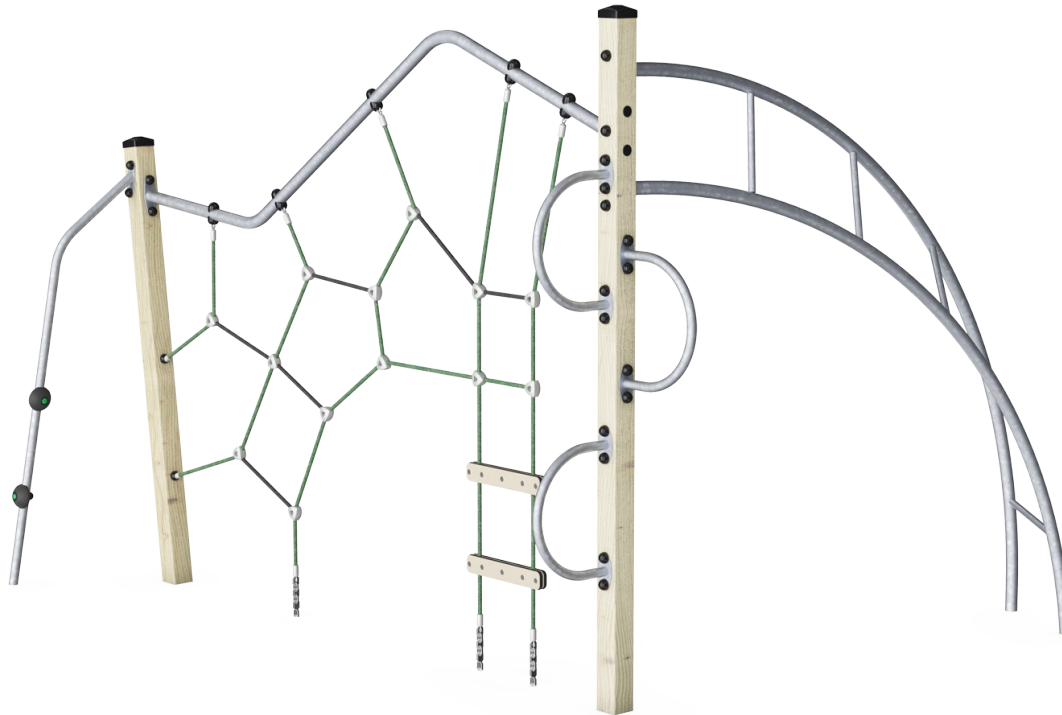


La Cordée

NAT528




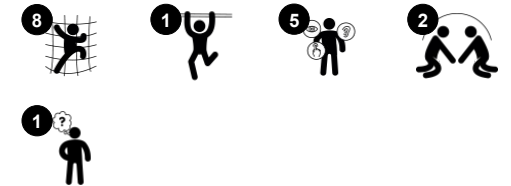
La structure de jeux à grimper La Cordée est une installation associant diverses activités d'escalade dans un environnement transparent. Les enfants peuvent développer leur imagination à travers des défis et des jeux de rôles. La structure est composée de filets à grimper, des anneaux et une échelle. Ces éléments de coordination dynamique

développent l'équilibre, la coordination, l'analyse et la grimpe.

Référence NAT528-0912

Informations générales

Dimensions LxPxH	346x275x242 cm
Age minimum	4+
Capacité idéale (utilisateurs)	8
Options de couleurs	



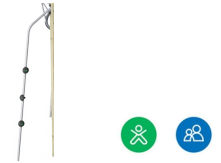
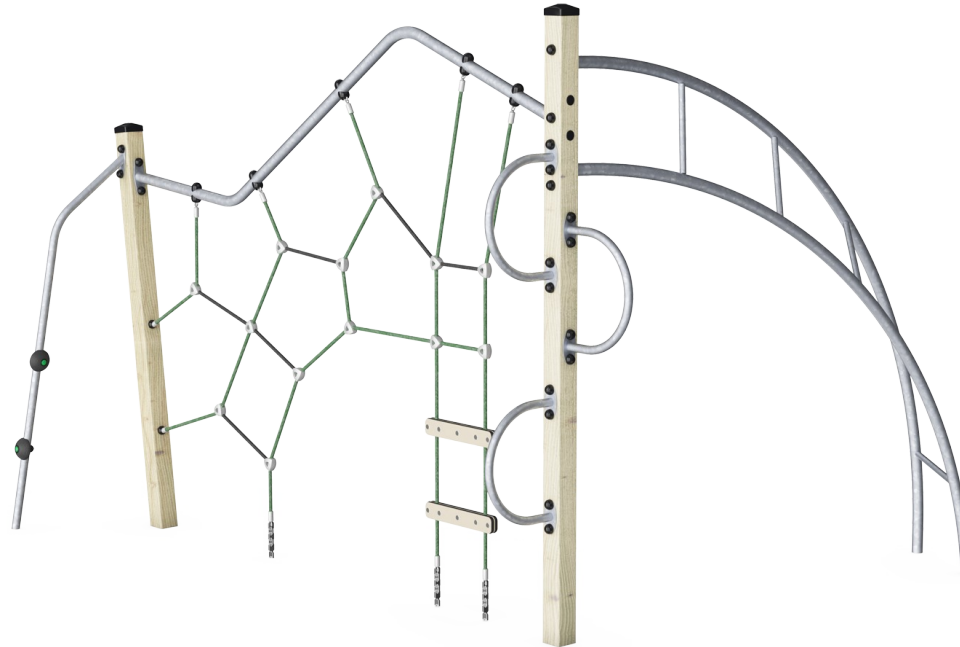
La Cordée

NAT528



L'échelle de Jacob

Physique: encourage la coordination transversale, la conscience spatiale ainsi que les muscles du haut du corps lors de la suspension avec les bras. **Socio-émotionnel:** prise de tours & coopération. **Cognitive:** entraîne la pensée logique.



Perche d'escalade

Physique: Développe la coordination transversale, la coordination oeil-main et la force musculaire des enfants lorsqu'ils montent ou descendent. **Socio-émotionnel:** apprentissage de la prise de tours et de l'autorégulation.



Filet à grimper

Physique: Les enfants développent la coordination entre les corps et la force musculaire. L'asymétrie du filet permet aux enfants de grimper et de ramper. **Socio-émotionnel:** les mailles permettent aux enfants d'être ensemble & de partager.



Demi-cercle d'escalade

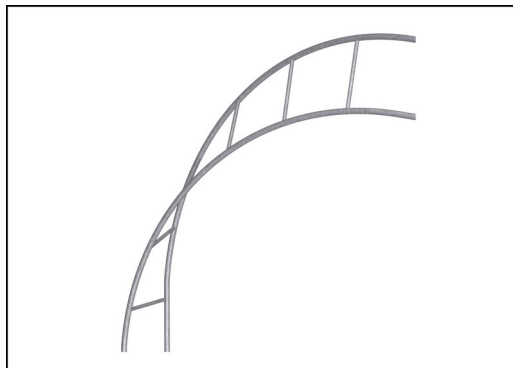
Physique: Développe la coordination transversale, la coordination oeil-main et la force musculaire des enfants lorsqu'ils montent ou descendent.

La Cordée

NAT528



Les poteaux et les panneaux sont en bois de pin imprégné sous pression de classe 3 avec traitement au Tanalith E3475 selon la norme EN 335. Le bois provient de sources européennes durables. Tous les produits sont disponibles en versions certifiées FSC sur demande (FSC® C004450).



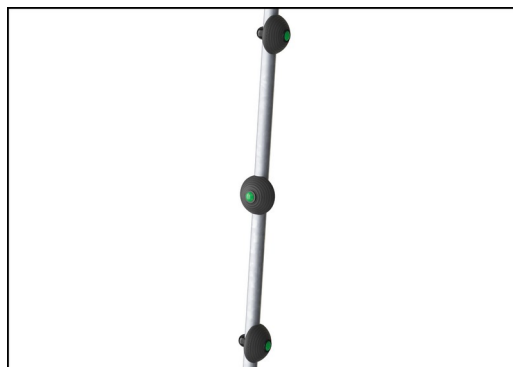
Les surfaces en acier sont galvanisées à chaud à l'intérieur et à l'extérieur avec du zinc sans plomb. La galvanisation présente une excellente résistance à la corrosion en milieu extérieur et nécessite peu d'entretien.



Les filets de corde sont constitués de cordes PES simples tressées de 16 mm. Le PES a une résistance élevée avec une excellente résistance à l'abrasion et aux rayons UV. Les boucles de corde sont assemblées par des connecteurs en aluminium.



Les capuchons d'extrémité de poteau sont en nylon moulé par injection de haute qualité (PA6). Le PA6 a une bonne résistance à l'usure et aux chocs et est stabilisé aux UV. Les capuchons d'extrémité protègent les poteaux placés verticalement pour assurer une longue durée de vie.



Les marches d'escalade rondes sont faites de matériaux PUR qui sont doux et durables.

Référence NAT528-0912

Installation

Hauteur de Chute Max.	223 cm
Zone de sécurité	27,6 m²
Temps total d'installation	5,1
Volume d'excavation	1,42 m³
Volume de béton	0,31 m³
Profondeur ancrage	90 cm
Poids d'expédition	148 kg
Options d'ancrage	A enterrer ✓ A cheviller ✓

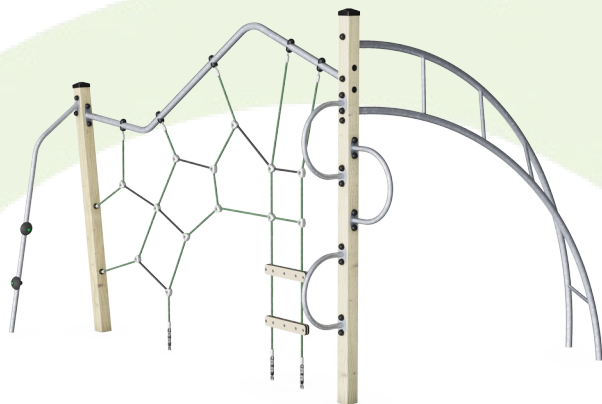
Garantie

Acier galvanisé	Garanti à vie
Bois Pin	10 ans
Composants caoutchouc (PUR)	10 ans
Cordes et filets	10 ans
Dispo pièces après arrêt fab.	10 ans



Sustainability Data

NAT528



Cradle to Gate A1-A3	Total CO ₂ emission	CO ₂ e/kg	Matériaux recyclés
	kg CO ₂ e	kg CO ₂ e/kg	%
NAT528-0912	309,50	2,34	38,40

Le cadre général appliqué est la Déclaration Environnementale Produit (DEP), qui quantifie « les informations environnementales sur le cycle de vie d'un produit et permet des comparaisons entre produits remplissant la même fonction » (ISO, 2006). Cela suit la structure et applique une approche d'évaluation du cycle de vie à l'ensemble de l'étape du produit, de la matière première à la fabrication (A1-A3))

Kompan A/S
C.F. Tietgens Boulevard 32C
DK-5220 Odense SØ
Denmark



Verification of CO₂ calculation of: Nature play



Data version no. 2023-10-05

The CO₂ calculation and data are in compliance with the principles of a carbon footprint impact according to the GHG protocol (Greenhouse Gas Protocol), Scope 3, cradle to gate related to all individual components in the product category: "Nature play" represented by item no.: NR0409-0621.

(Scope 3 emissions include emission sources in the upstream and downstream value chain).

Date: 30. October 2023 | Valid until: 30. October 2025
Verified by:

Julie Marie Vejsgaard Larsen, LCA & EPD Consultant

Verification based on report: Validation of CO₂ calculation of 9 categories of Kompan product line, version 1.0, prepared by: Bureau Veritas HSE, Denmark: Julie M. V. Larsen.

Publication date: 30. October 2023

By Bureau Veritas HSE
www.bureauveritas.dk
+45 7731 1000

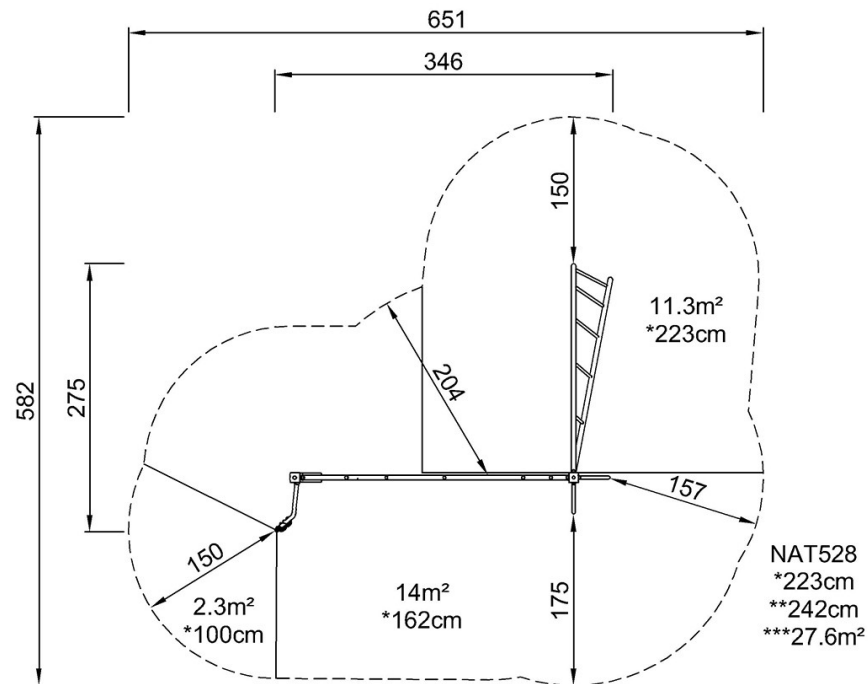


La Cordée

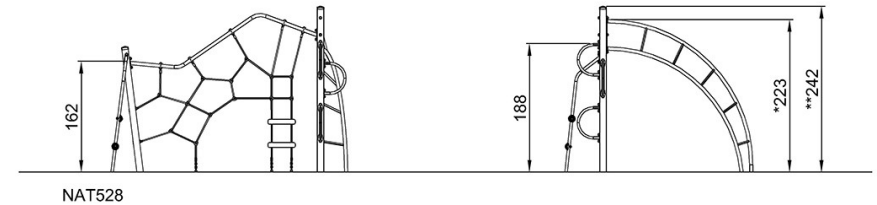
NAT528

KOMPAN
Let's play

* Hauteur de chute maximale | ** Hauteur totale | *** Zone de sécurité



* Hauteur de chute maximale | ** Hauteur totale



[Cliquez pour voir le rapport VUE DE DESSUS](#)

[Cliquez pour voir le rapport VUE LATÉRALE](#)