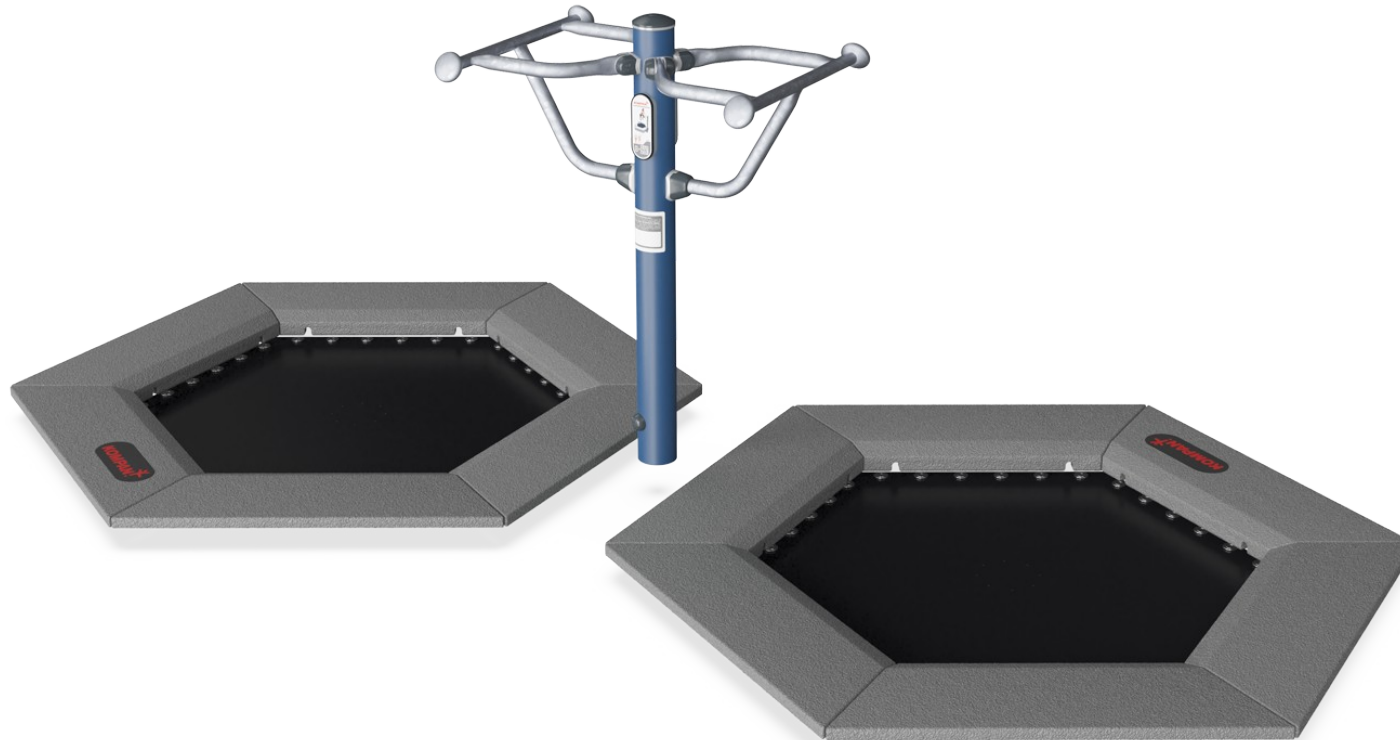


Doppel Fitness Jumper

FSW233

KOMPAN
Let's play



Der Doppel Fitness Jumper ist so konzipiert, dass er unendlich viel Spaß bereitet - und natürlich effektiv für jeden ist. Das Training auf dem KOMPAN Doppel Fitness Jumper ermöglicht ein intensives Ausdauer-Training, er trainiert außerdem das Gleichgewicht und verbessert die Knochendichte. Der Doppel Fitness Jumper fordert sowohl den erfahrenen

Sportler als auch den durchschnittlichen Fitness-Enthusiasten heraus. Die Handgriffe bieten Anfängern Unterstützung und bieten zusätzlich die Möglichkeit, die Intensität des Trainings noch weiter zu erhöhen. Der Doppel Fitness Jumper benötigt nur wenig Platz und bietet trotzdem einen Trainingsraum für zwei Personen.

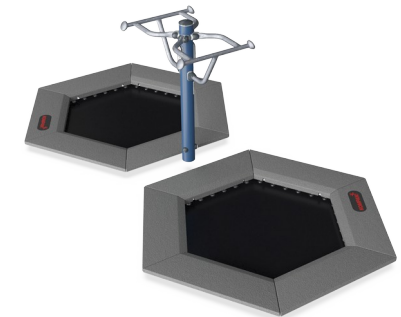
Produktnummer FSW23300-0902

Allgemeine Produktinformation

Maße L x B x H	192x363x117 cm
Empfohlenes Alter	13+
Spielkapazität (Nutzer)	2
Farbauswahl	

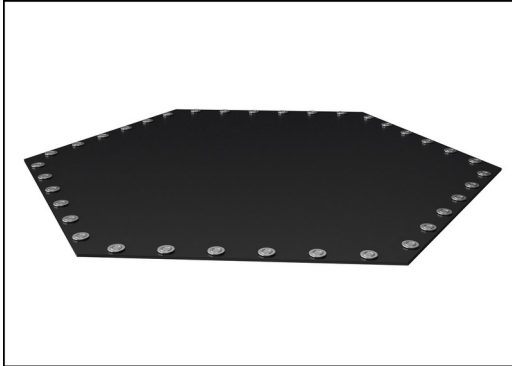


Mehr Infos in der KOMPAN Fit App



Doppel Fitness Jumper

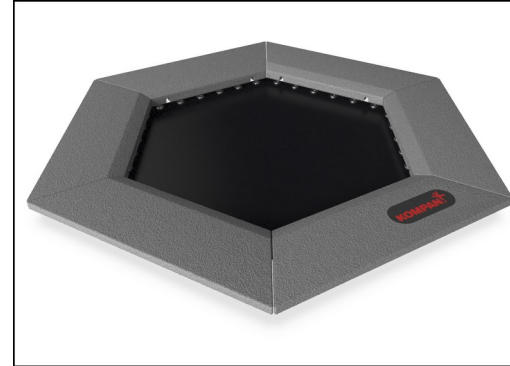
FSW233



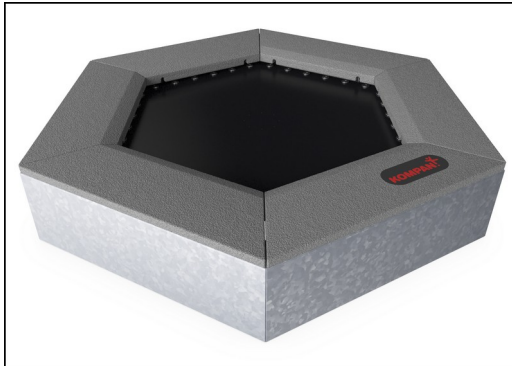
Die Sprungmembranen sind aus 6,0 mm dickem EP-Ethylen-Propylen-Förderband mit Polyester-Polyamidgewebe-Karkasse gefertigt. Die Federbefestigungen sind beidseitig mit Stahlbuchsen und Unterlegscheiben verstärkt. Die Membrane ist ozonbeständig und mit 8 mittig angeordneten Wasserablauföchern ausgestattet.



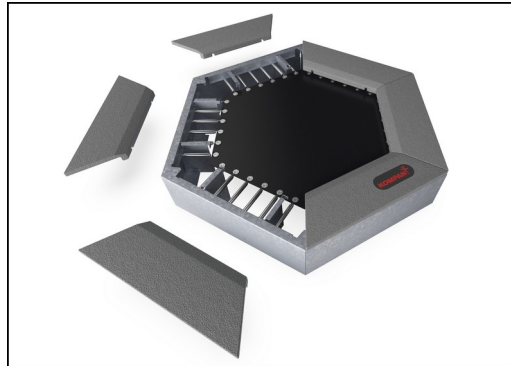
Alle 36 Federn sind aus rostfreiem Stahl gefertigt, um eine lange Lebensdauer und hervorragende Korrosionsbeständigkeit zu gewährleisten. Der Stahldraht ist 3,2 mm dick und die letzten fünf Windungen sind kegelförmig, um eine lange Lebensdauer des Jumpers zu gewährleisten.



Die Platten sind aus grauem granuliertem Recyclinggummi (SBR/NR) geformt, und das KOMPAN-Logo besteht aus EPDM (Ethylen-Propylen-Dien-Monomer). Im Inneren jeder der Gummipplatten befindet sich eine 3 mm dicke feuerverzinkte Stahlplatte.



Alle Stahlteile sind aus Carbonstahl S235 in einer Stärke von 3 mm gefertigt. Die Seitenwände, die Stützwände für den oberen Rahmen, die gebogenen Platten mit Styrol-Butadien-Kautschuk (Gummi-Kunststoff) und die flachen Platten für die ebenerdige In-Situ-Montage (bündig mit dem Fallschutz) sind feuerverzinkt.



Als einzigartiges Merkmal können die SBR-Platten zur Reinigung und Wartung entfernt werden. Durch Lösen von sechs Schrauben kann die SBR-Platte angehoben werden, um sie zu öffnen und Zugang zu den Federn zu erhalten (siehe Anleitung auf KOMPAN Master).



Der Stützgriff ist 530 mm breit. Der Griff befindet sich 1050 mm über dem Boden und 1140 mm über der Jumper Membran. Der Griff ist aus einer HDG-Stange mit einem Durchmesser von 32 mm gefertigt.

Produktnummer FSW23300-0902

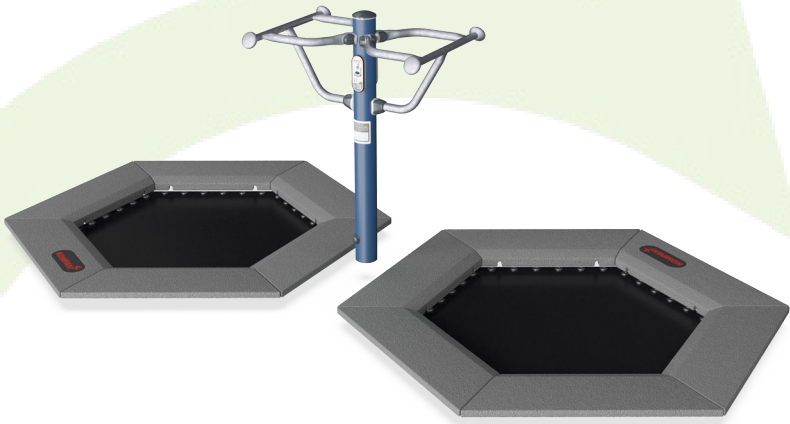
Montage-Information

Max. freie Fallhöhe	100 cm
Fläche des Fallraums	21,0 m²
Gesamt-Montagezeit	7,2
Erforderlicher Erdaushub (circa)	2,12 m³
Betonbedarf (circa)	1,09 m³
Fundamenttiefe (Standard)	90 cm
Versandgewicht	752 kg
Verankerungsoptionen	TV ✓

Garantie-Information

Verzinkter Stahl	Lebenslang
Jumper-Federn	2 Jahre
Sprungbettmaterial	2 Jahre
SBR Gummi	2 Jahre
Ersatzteilgarantie	10 Jahre





Von der Wiege bis
zum Werkstor („cradle
to gate“) (A1–A3)

CO₂-
Emissio-
nen
gesamt

CO₂e pro
kg

Recycelte
Materia-
lien

kg CO₂e

kg CO₂e pro
kg

%

FSW23300-0902

841,40

2,15

59,30

Den allgemeinen Rahmen für diese Faktoren bilden die Umweltproduktdeklarationen (EPDs). Mithilfe dieser Grundregeln können die Umweltinformationen über den Lebenszyklus eines Produkts hinweg quantifiziert und Vergleiche zwischen Produkten, die dieselbe Funktion erfüllen, angestellt werden (vgl. ISO, 2006). Diese Struktur wird hier befolgt. Der Ansatz zur Lebenszyklusbewertung wird dabei auf die gesamte Herstellungsphase – vom Rohstoff bis zur Herstellung (A1–A3) – angewendet.

Kompan A/S
C.F. Tietgens Boulevard 32C
DK-5220 Odense SØ
Denmark



Verification of CO₂ calculation of:
Fitness



Data version no. 2023-10-05

The CO₂ calculation and data are in compliance with the principles of a carbon footprint impact according to the GHG protocol (Greenhouse Gas Protocol), Scope 3, cradle to gate related to all individual components in the product category: "Fitness" represented by item no.: FAZ10100-0900.

(Scope 3 emissions include emission sources in the upstream and downstream value chain).

Date: 30. October 2023 | Valid until: 30. October 2025
Verified by:

Julie Marie Vejsgaard Larsen, LCA & EPD Consultant

Verification based on report: Validation of CO₂ calculation of 9 categories of Kompan product line, version 1.0, prepared by: Bureau Veritas HSE, Denmark: Julie M. V. Larsen.

Publication date: 30. October 2023

By Bureau Veritas HSE
www.bureauveritas.dk
+45 7731 1000

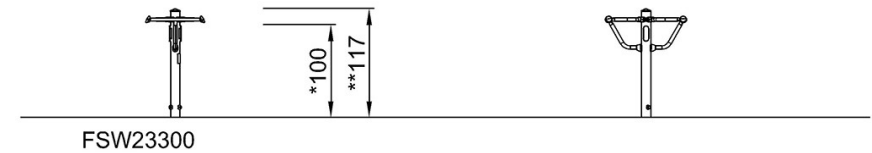
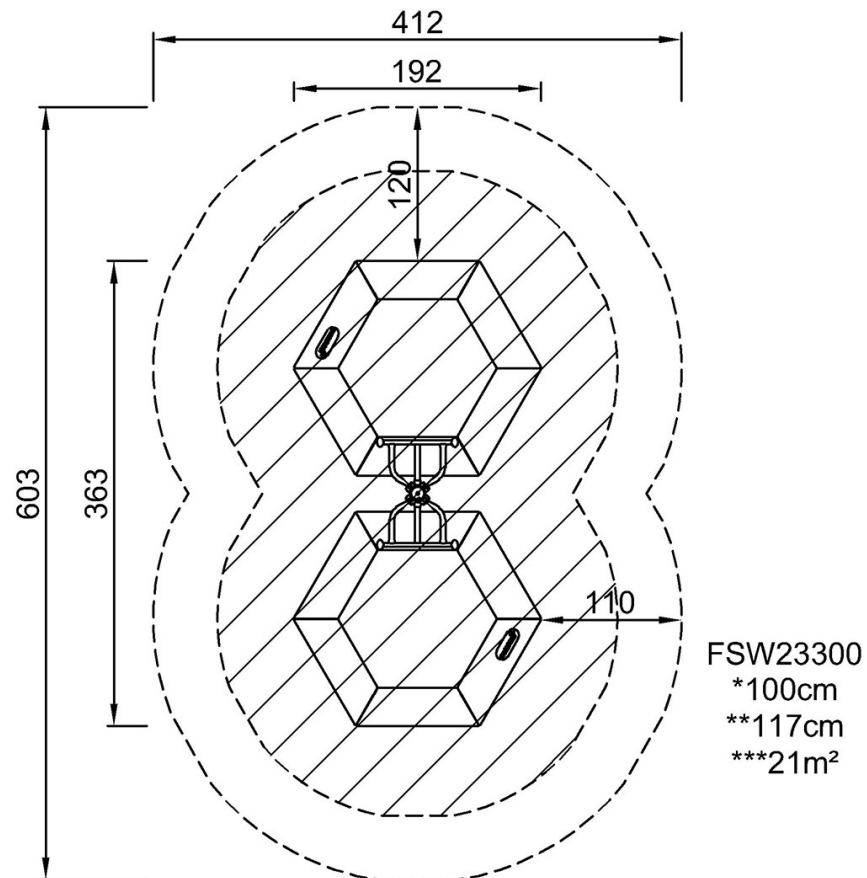


Doppel Fitness Jumper

FSW233

* Max freie Fallhöhe | ** Gesamthöhe | *** Fläche des Fallraums

* Max freie Fallhöhe | ** Gesamthöhe



[Klicken Sie hier, um die DRAUFSICHT anzuzeigen](#)

[Klicken Sie hier, um die SEITENANSICHT anzuzeigen](#)