

2-Turm-Spielanlage mit Netztunnel

PCM210121

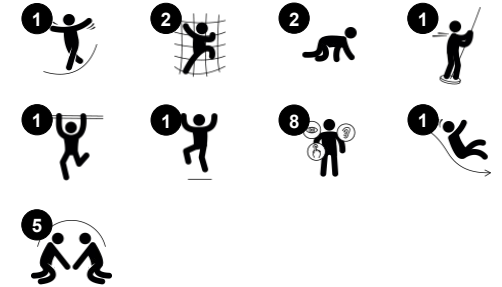
KOMPAN
Let's play



Produktnummer PCM210121-0905

Allgemeine Produktinformation

Maße L x B x H	486x309x230 cm
Empfohlenes Alter	4+
Spielkapazität (Nutzer)	9
Farbauswahl	



Die abwechslungsreichen Spielmöglichkeiten der 2-Turm-Spielanlage mit Netztunnel regen immer wieder zum Spielen an. Die abgestuften Spielmöglichkeiten mit schräger Kletterwand oder Stahlleiter schulen die Kreuzkoordination und die Wahrnehmung der Kinder. Der Netztunnel macht als Krabbel- und Kletterereignis Spaß: Das Kind muss sowohl

krabbeln als auch klettern, um hinüber zu gelangen. Diese motorischen Fähigkeiten helfen, sich selbstbewusst und sicher in der Welt zu bewegen. Die schnelle Rutsche und die noch schnellere Feuerwehrrutschstange sind ungemein spannend. Zusätzlich schulen sie das Gleichgewicht des Kindes und die Körperhaltung. Dies ist grundlegend für die

Fähigkeit still zu sitzen und sich zu konzentrieren.



2-Turm-Spielanlage mit Netztunnel

PCM210121



Feuerwehrrutschstange

Physisch: rutschen fördert Koordination und Muskulatur. Das Landen stärkt die Knochendichte, die in der frühen Kindheit aufgebaut wird. **Sozial-Emotional:** die Kinder lernen sich abzuwechseln und Risiken zu kalkulieren.



Kletterwand

Physisch: fördert die Kreuzkoordination und die Kraft der Beine, Arme und Hände. **Sozial-Emotional:** die Neigung gibt beim Klettern ein sicheres Gefühl, insbesondere bei jüngeren Kindern.



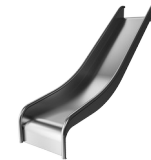
Rohrleiter

Physisch: beim Klettern auf der Leiter wird die Bein- und die Auge-Hand-Koordination der Kinder gefördert. Das Klettern stärkt auch die Bein- und Armmuskulatur. **Sozial-Emotional:** die Kinder lernen, wie man sich abwechselt und zusammenarbeitet.



Höhlenbrücke

Physisch: Das Krabbeln durch die Höhlenbrücke fördert Kreuzkoordination, Propriozeption und räumliches Bewusstsein. **Sozial-Emotional:** zusammenspielen, Abwechseln und Interaktion mit anderen im Netz und außerhalb.

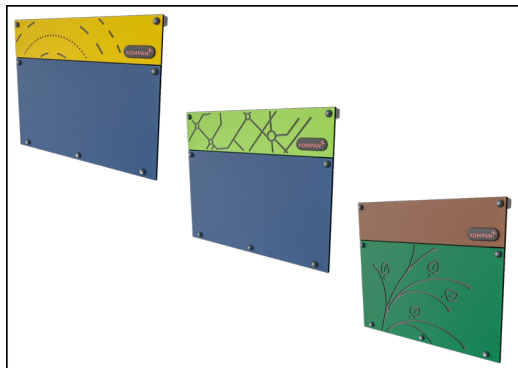


Rutsche

Physisch: rutschen fördert das räumliche Bewusstsein und den Gleichgewichtssinn. Ausserdem wird die Rumpfmuskulatur trainiert, wenn man aufrecht sitzt und hinunterrutscht. **Sozial-Emotional:** empathie wird durch Abwechseln entwickelt.

2-Turm-Spielanlage mit Netztunnel

PCM210121



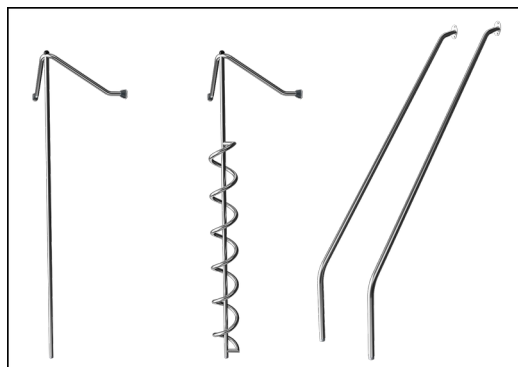
Wände aus 19mm EcoCore™. EcoCore™ ist ein äußerst langlebiges, umweltfreundliches Material, das nicht nur nach Gebrauch recycelbar ist, sondern auch aus einem Kern besteht, der zu 100 % aus recyceltem Post-Consumer-Material aus Lebensmittelverpackungsabfällen hergestellt wird.



Alle Bodenplatten werden von einzigartig gestalteten kohlenstoffarm gefertigten Aluminiumprofilen und mehreren Befestigungen getragen. Die grau gefärbten, spritzgussgeformten Bodenplatten bestehen zu 75 % aus recycelten Fischernetzen (PP-Material) und haben ein rutschfestes Muster und eine strukturierte Oberfläche.



Hauptpfosten mit Fuß aus feuerverzinktem Stahl sind in verschiedenen Materialien erhältlich: Pfosten aus kesseldruckimprägniertem Kiefernholz. Innen und außen feuerverzinkt, mit pulverbeschichteter Oberfläche aus Stahl. Bleifreies Aluminium mit farbig eloxierter Oberfläche oder kesseldruckimprägnierte Kiefernholzpfosten.



Alle metallischen Bauteile bestehen aus hochwertigem, rostfreiem Edelstahl. Der Stahl wurde in einem Beizprozess nach der Fertigstellung gereinigt, um für eine glatte und saubere Gleitoberfläche zu sorgen.



Die Rutschen können in sechs verschiedenen Farben und aus drei Materialien gewählt werden: Gerade und gebogene Vollkunststoffrutschen, Kombinierte Rutschen aus EcoCore™-Seiten mit Edelstahlrutschflächen. Rutschen komplett aus Edelstahl - als vandalismusbeständige Lösung.



Die KOMPAN GreenLine-Versionen sind aus äußerst umweltfreundlichen Materialien mit dem geringstmöglichen CO2e-Emissionsfaktor konzipiert. TexMade-Pfosten, EcoCore™-Paneele aus 100 % recycelten Fischereinetzen und geformte PP-Bodenplatten.

Produktnummer PCM210121-0905

Montage-Information

Max. freie Fallhöhe	216 cm
Fläche des Fallraums	34,8 m²
Gesamt-Montagezeit	11,5
Erforderlicher Erdaushub	0,55 m³
Betonbedarf	0,00 m³
Fundamenttiefe (Standard)	90 cm
Versandgewicht	363 kg
Verankerungsoptionen	TV ✓ OFM ✓

Garantie-Information

Ersatzteilgarantie	10 Jahre
--------------------	----------





Von der Wiege bis
zum Werkstor („cradle
to gate“) (A1–A3)

	CO ₂ - Emissionen gesamt	CO ₂ e pro kg	Recycelte Materialien
	kg CO ₂ e	kg CO ₂ e pro kg	%
PCM210121-0951	693,00	2,06	65,20
PCM210121-0905	805,60	3,09	46,00

Den allgemeinen Rahmen für diese Faktoren bilden die Umweltproduktdeklarationen (EPDs). Mithilfe dieser Grundregeln können die Umweltinformationen über den Lebenszyklus eines Produkts hinweg quantifiziert und Vergleiche zwischen Produkten, die dieselbe Funktion erfüllen, angestellt werden (vgl. ISO, 2006). Diese Struktur wird hier befolgt. Der Ansatz zur Lebenszyklusbewertung wird dabei auf die gesamte Herstellungsphase – vom Rohstoff bis zur Herstellung (A1–A3) – angewendet.



Verification of CO₂ calculation of:
Play systems

Data version no. 2023-10-05

The CO₂ calculation and data are in compliance with the principles of a carbon footprint impact according to the GHG protocol (Greenhouse Gas Protocol), Scope 3, cradle to gate related to all individual components in the product category: "Play systems" represented by item no.: PCM200321-0950.

(Scope 3 emissions include emission sources in the upstream and downstream value chain).

Date: 30. October 2023 | Valid until: 30. October 2025

Verified by:

Julie Marie Vejsgaard Larsen, LCA & EPD Consultant

Verification based on report: Validation of CO₂ calculation of 9 categories of Kompan product line, version 1.0, prepared by: Bureau Veritas HSE, Denmark: Julie M. V. Larsen.

Publication date: 30. October 2023



By Bureau Veritas HSE
www.bureauveritas.dk
+45 7731 1000

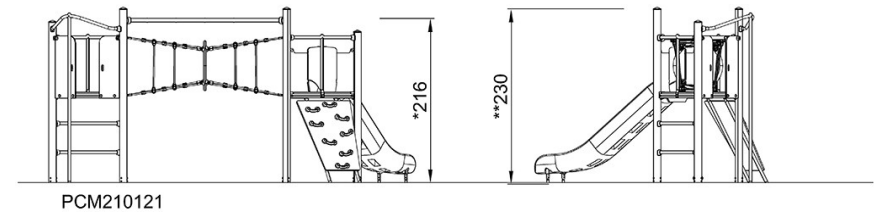
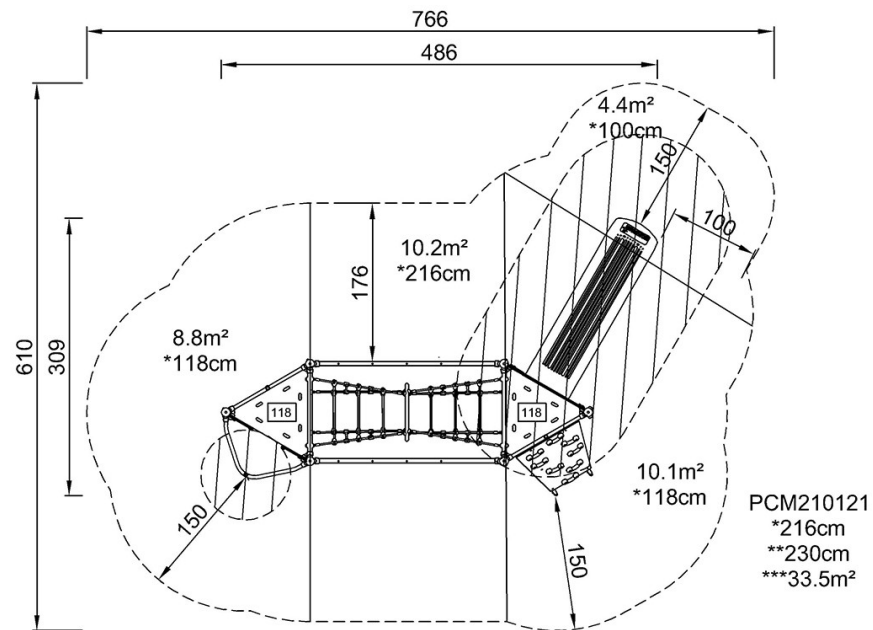


2-Turm-Spielanlage mit Netztunnel

PCM210121

* Max freie Fallhöhe | ** Gesamthöhe | *** Fläche des Fallraums

* Max freie Fallhöhe | ** Gesamthöhe



[Klicken Sie hier, um die DRAUFSICHT anzuzeigen](#)

[Klicken Sie hier, um die SEITENANSICHT anzuzeigen](#)