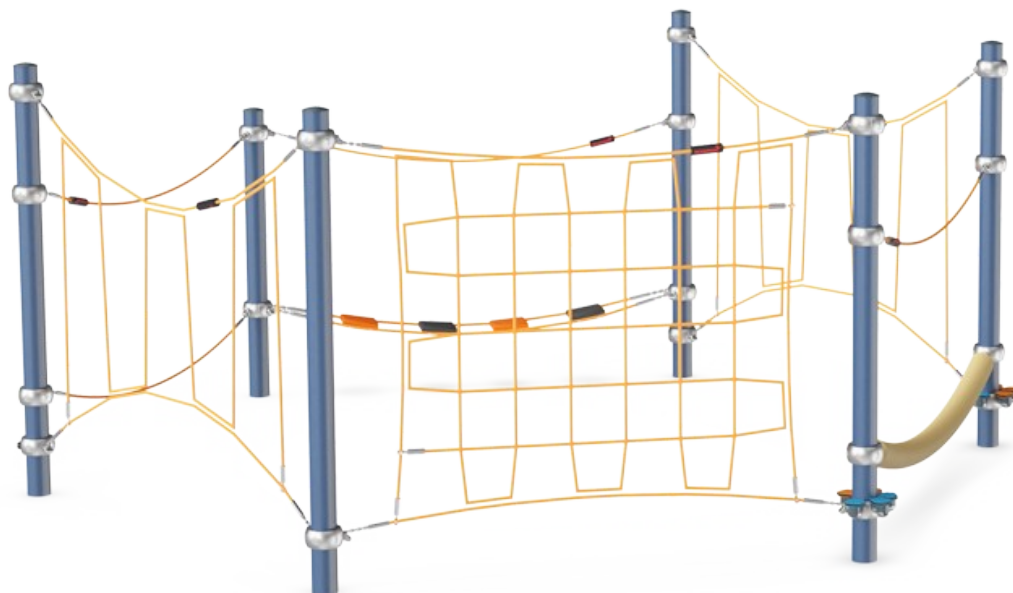


Stezka - Honeycomb

CRP251301

KOMPAN
Let's play



Voštiná stezka (Honeycomb Trail) je všestranná, přehledná kombinace lezení a setkávání, která děti přitahuje znovu a znovu. Slalom aktivit vybízí k nadčasovým hrám typu "země je láva", které kromě zábavy trénují obratnost, rovnováhu a koordinaci dětí, pokud jsou v celku, jako je Voštiná stezka. Tyto základní motorické dovednosti pomáhají dětem

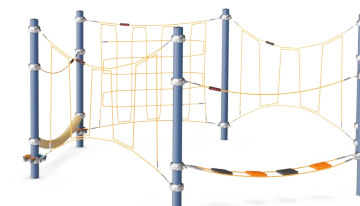
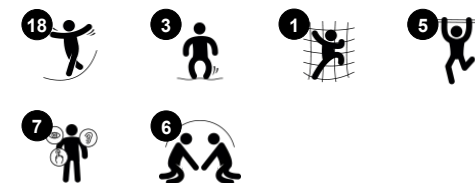
v budoucnu zvládat řadu životních dovedností. Kombinace aktivit nad hlavou, křížem a lezením navíc buduje svaly a kontrolu pohybu. Kromě toho, že je lezení, šplhání a udržování rovnováhy zábavné, podporují citlivá, houpající se lana a sítě sociální hru, protože děti se mohou navzájem pozorovat v celém hracím kruhu. Mnoho vodorovných lan na zemi také

vybízí k setkávání.

Položka č. CRP251301-0903

Obecné informace o produktu

Rozměry DxŠxV	614x537x257 cm
Věková skupina	6+
Kapacita (uživatelé)	20
Možnosti barev	



Údaje se mohou změnit bez předchozího upozornění.

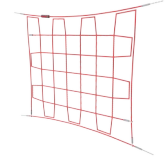
Stezka - Honeycomb

CRP251301



Visuté lano

Fyzické: children train cross-body coordination and muscle strength. The big meshes allow for climbing and crawling through, training proprioception and spatial awareness. **Sociálně-emocionální:** the big meshes allow for more children being seated together, sharing.



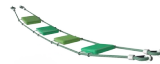
Vertical climbing net

Fyzické: children develop cross-body coordination when climbing. Arm, leg and core muscles are strengthened. These are important for posture control and also sitting still. **Sociálně-emocionální:** the meshes allow for more children to sit together and talk.



Vyvažovací lana

Fyzické: holding onto the swaying upper rope when balancing on the swaying lower rope makes excellent training of the sense of balance and trunk muscles. These abilities are fundamental for being able to sit still. **Sociálně-emocionální:** there is room for more than one and cooperating with friends on walking over the swaying ropes is a true cooperation task that requires teamwork and tolerance.



Vratké lano s nášlapníky

Fyzické: sense of balance and space, and training of posture. Important for being able to sit still. **Sociálně-emocionální:** cooperation, turn-taking and friendly competition on the plates.



Kokosové lano

Fyzické: balance and coordination is supported when walking the swaying rope. A good sense of balance transfers to other skills such as sitting still on a chair. Bone density is developed when jumping off. **Sociálně-emocionální:** children swaying together on the rope experience their own and others' movements. This spurs cooperation and consideration, e.g. when passing others on the rope.

Stezka - Honeycomb

CRP251301

KOMPAN
Let's play



Lana jsou vyrobeny z UV stabilizovaných PES pramenů lana s vnitřní výztuhou ocelovým lankem. Polyesterový obal je vyroben z více než 95% z post-spotřebitelských materiálů a je indukčně nataven na každý pramen.



„S“ svorky Corocord se u produktů Corocord používají jako univerzální spojovací prvek. 8mm nerezové dráty se zaoblenými konci jsou za pomoci speciálního hydraulického nástroje nalisovány kolem lana, což z nich dělá ideální konektor: bezpečný a odolný proti vandalismu s dlouhou životností, to vše s umožněním typického pohybu lanových herních struktur.



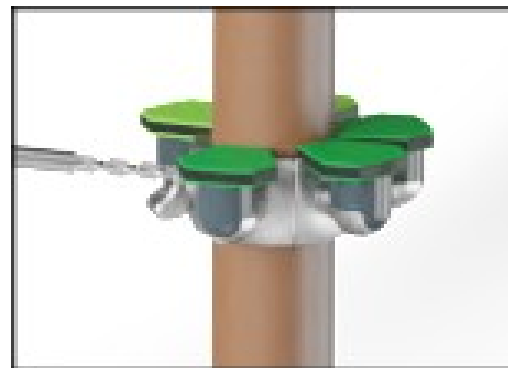
Toto polypropylenové lano s povrchovou úpravou napodobující kokos má průměr 150 mm. Jádro z ocelového drátu je na obou koncích osazené třmeny, kterými se lano připojí k příslušným spojovacím prvkům.



Barevné ocelové komponenty mají základnu z žárového zinkování a povrchovou úpravu práškovou barvou. To poskytuje maximální odolnost proti korozi ve všech klimatických podmínkách po celém světě. Ostatní ocelové povrchy jsou uvnitř i vně žárově zinkovány bezolovnatým zinkem.



Chytré svorky Corocord jsou pečlivě navrženy do nejmenších detailů, aby byla zajištěna vynikající flexibilita vysoce kvalitního hliníkového materiálu. Chytré svorky se upevňují kolem sloupků pomocí čtyř ocelových šroubů. Nepoužívané upevňovací body jsou uzavřeny PA krytkami.



Panely z 19mm EcoCore™. EcoCore™ je vysoce odolný materiál šetrný k životnímu prostředí, který je nejen po použití recyklovatelný, ale také se skládá z více než 95% z recyklovaného spotřebního materiálu z potravinových obalů.

Položka č. CRP251301-0903

Informace o instalaci

Maximální výška pádu	240 cm
Bezpečnostní povrchová plocha	62,4 m²
Celková doba instalace	16,1
Objem výkopu	10,58 m³
Objem betonu	5,88 m³
Hloubka základu (standard)	90 cm
Hmotnost dodávky	680 kg
Možnosti ukotvení	Na povrchu ✓ V zemi ✓

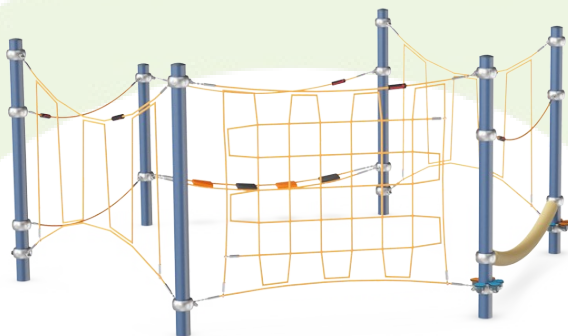
Informace o záruce

Hliníkové svorky	10 let
Galvanizovaná ocel	Celoživotní
Lakovaná horní vrstva	10 let
Lana & síť	10 let
Zaručené náhradní díly	10 let



Sustainability Data

CRP251301



Výrobní cyklus A1-A3	Celkové emise CO ₂	CO ₂ e na kg	Recyklované materiály
	kg CO ₂ e	kg CO ₂ e/kg	%
CRP251301-0903	1.698,50	3,74	41,40

Celkovým rámcem uplatňovaným pro tyto faktory je Environmentální prohlášení o produktu (EPD), které kvantifikuje „environmentální informace o životním cyklu produktu a umožňuje srovnání mezi produkty, které plní stejnou funkci“ (ISO, 2006). Řídí se vnitřním uspořádáním a uplatňuje přístup k posuzování životního cyklu po celou fázi produktu od suroviny až po dokončení výroby (A1-A3).

KOMPAN
Let's play

Kompan A/S

C.F. Tietgens Boulevard 32C
DK-5220 Odense SØ
Denmark

Validation of CO₂
calculation method
BUREAU VERITAS
HSE Denmark A/S



Verification of CO₂ calculation of: Corocord



Data version no. 2023-10-05

The CO₂ calculation and data are in compliance with the principles of a carbon footprint impact according to the GHG protocol (Greenhouse Gas Protocol), Scope 3, cradle to gate related to all individual components in the product category: "Corocord" represented by item no.: COR314011-1101.

(Scope 3 emissions include emission sources in the upstream and downstream value chain).

Date: 30. October 2023 | Valid until: 30. October 2025

Verified by:

Julie Marie Vejsgaard Larsen, LCA & EPD Consultant

Verification based on report: Validation of CO₂ calculation of 9 categories of Kompan product line, version 1.0, prepared by: Bureau Veritas HSE, Denmark: Julie M. V. Larsen.

Publication date: 30. October 2023

By Bureau Veritas HSE
www.bureauveritas.dk
+45 7731 1000

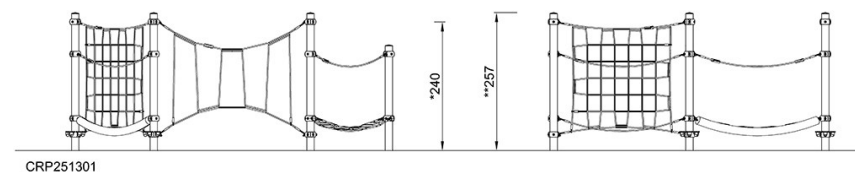
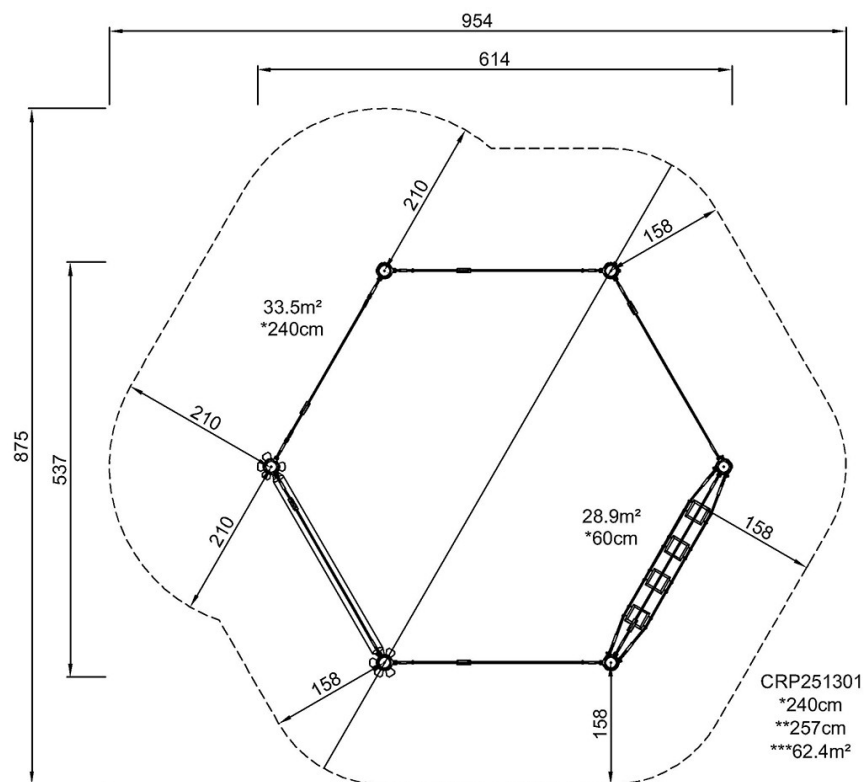


Stezka - Honeycomb

CRP251301

* Maximální výška pádu | ** Celková výška | *** Bezpečnostní povrchová plocha

* Maximální výška pádu | ** Celková výška



[Kliknutím zobrazíte poměr zobrazení POHLED SHORA](#)

[Kliknutím zobrazíte poměr stran BOČNÍ POHLED](#)