

Bred Hestevippe - Sand

PCM106

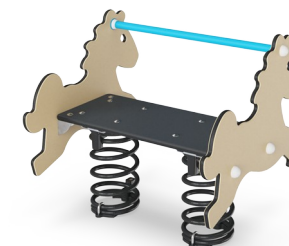
KOMPAN
Let's play




Gynging på den brede Hestevippen er en veldig attraktiv lekeplassaktivitet. Barnet er i stand til å kontrollere leken ved å bevege kroppen for å få hesten til å gyng. De vil føle glede og prestasjon over å få hesten til å svare på bevegelsene deres. De to sidene støtter sittende stilling, og fot- og håndtak gir stabile punkter å stamme føtter og hender fra for å

skape bevegelse. Det er plass nok til to barn på vippen, som gir rom for positive sosiale relasjoner gjennom lek. Vippen er også bra for fysisk og kognitiv utvikling. Når barn begynner å lære forbindelsene mellom kroppene og bevegelsene sine, begynner de å lage kognitive forbindelser til en rekke kroppsbevegelser og følelser. Dyretemaet vil

inspirere barns fantasi, og vil oppmuntre til fantastisk fysisk og fantasifull lek.



| Produktinformasjon | |
|--------------------|---|
| Mål LxBxH | 75x72x72 cm |
| Aldersgruppe | 2+ |
| Antall brukere | 2 |
| Fargevalg |  |



Bred Hestevippe - Sand

PCM106



Håndtak

Fysisk: de vertikale håndtakene sikrer et fast grep i ulike høyder, noe som er nødvendig for å vippe fortere. Dette trener hånd- og armmuskulaturen.



Fotstøtte

Fysisk: muligheten for fotstøtte gir ekstra sikkerhet ved intensiv vipping. Å vippe stimulerer sansene for balanse og rom som er grunnleggende for å navigerer sikkert i hverdagen.



Vippefjær

Fysisk: responsen på bevegelser trener balanse og romlig bevissthet. Dette er grunnleggende motoriske ferdigheter som hjelper barnets evne til å sitte stille på en stol som krever en god balansefølelse. **Kognitiv:** trener forståelsen av årsak og virkning: når man beveger kroppen reagerer vippet med bevegelse.



Temalek

Kognitiv: foreslår et tema og støtter dramatisk lek, som stimulerer språk og kommunikasjonsevner.

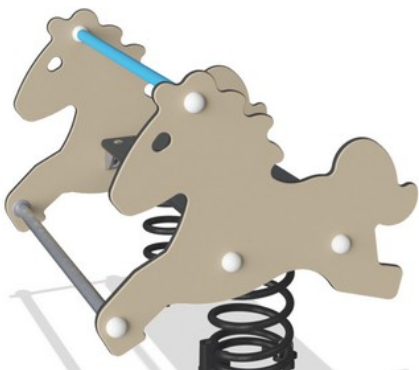


Mulighet for dobbel sitteplass

Sosioemosjonell: muligheten for at to kan vippe sammen støtter samarbeidsevner. Videre er den fysiske kontakten med andre barn stor for barnets velvære, målbart i lavere kortisol (stresshormon) nivåer.

Bred Hestevippe - Sand

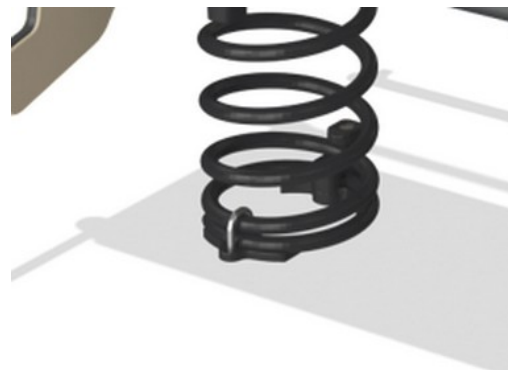
PCM106



Paneler av 19 mm EcoCore™. EcoCore™ er et svært slitesterkt, miljøvennlig materiale som ikke bare er resirkulerbart etter bruk, men som også består av materiale produsert av +95 % resirkulert forbrukeravfall fra matemballasje.



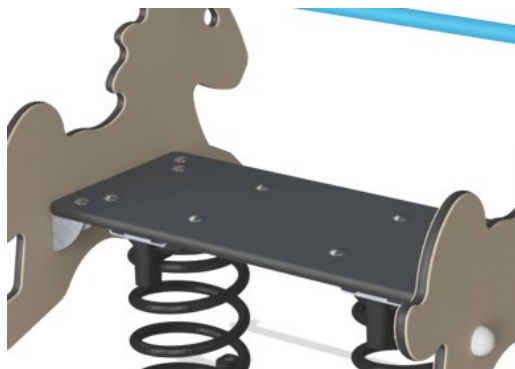
KOMPAN-Fjærer er laget av høykvalitets fjærstål i henhold til EN10270. Fjærene rengjøres med fosfatering før de males med en epoksygrunning og et polyesterpulverbelegg som toppfinish. Fjærene er festet med unike antiknipebeslag for maksimal sikkerhet og lang levetid.



Fjærene er festet med unike antiknipebeslag for maksimal sikkerhet og lang levetid.



Håndtaket er laget av polypropylen PP med utmerket slagstyrke og kan brukes innen et stort temperaturområde.



Setet er laget av HPL med en tykkelse på 17,8 mm med en veldig høy slitestyrke og en unik KOMPAN sklisikker overflatestruktur.

Produktnummer PCM106-0401

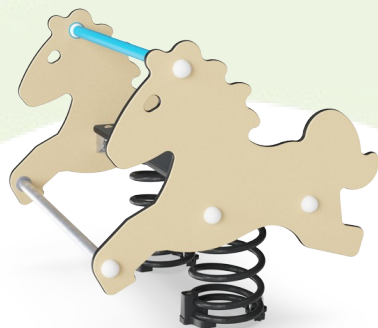
Monteringsinformasjon

| | |
|-----------------------------|--------------------------|
| Maksimal fallhøyde | 60 cm |
| Sikkerhetssone | 8,7 m² |
| Total monterings tid | 2,8 |
| Utgraving | 0,27 m³ |
| Betong | 0,00 m³ |
| Forankringsdybde (standard) | 42 cm |
| Forsendingsvekt | 55 kg |
| Forankring | In-ground ✓ Surface ✓ |

Garanti

| | |
|------------------------|----------|
| EcoCore HDPE | Livstids |
| Garantert reservedeler | 10 år |
| Fjær | 5 år |





Krybbe til port A1-A3

Totalt CO₂-utslipp
kg CO₂-ekvivalent

CO₂-ekvivalent per kg
kg CO₂-ekvivalent/kg

Resirkuler te materialer
%

PCM106-0401

121,10

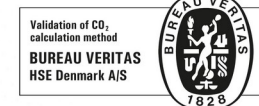
2,32

40,60

Det overordnede rammeverket for disse faktorene er miljødeklarasjonen EPD (Environmental Product Declaration), som kvantifiserer «miljøinformasjon om produktets livssyklus og muliggjør sammenligninger mellom produkter som oppfyller samme funksjon» (ISO, 2006). Dette følger strukturen og anvender en livssyklusanalyse for hele produksjonsstadiet fra råvare til ferdig produksjon (A1-A3).

Kompan A/S

C.F. Tietgens Boulevard 32C
DK-5220 Odense SØ
Denmark



Verification of CO₂ calculation of: Freestanding play equipment



Data version no. 2023-10-05

The CO₂ calculation and data are in compliance with the principles of a carbon footprint impact according to the GHG protocol (Greenhouse Gas Protocol), Scope 3, cradle to gate related to all individual components in the product category: "Freestanding play equipment" represented by item no.: GXY916012-3417.

(Scope 3 emissions include emission sources in the upstream and downstream value chain).

Date: 30. October 2023 | Valid until: 30. October 2025

Verified by:

Julie Marie Vejsgaard Larsen, LCA & EPD Consultant

Verification based on report: Validation of CO₂ calculation of 9 categories of Kompan product line, version 1.0, prepared by: Bureau Veritas HSE, Denmark: Julie M. V. Larsen.

Publication date: 30. October 2023

By Bureau Veritas HSE
www.bureauveritas.dk
+45 7731 1000

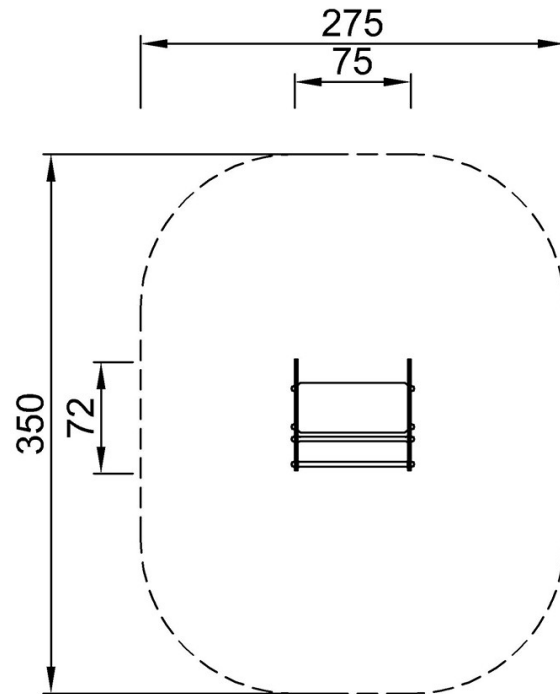


Bred Hestevippe - Sand

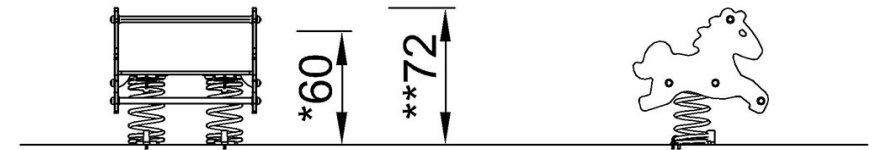
PCM106

* Maks fallhøyde | ** Total høyde | *** Sikkerhetssone

* Maks fallhøyde | ** Total høyde



PCM106
*60cm
**72cm
*** 8.7m²



PCM106

[Klikk for å se TOP VIEW](#)

[Klikk for å se SIDE VIEW](#)