

# Zwiadowca

PCE305121

**KOMPAN**  
Let's play



Nr produktu PCE305121-0603

## Ogólne Informacje o Produkcie

Wymiary DxSzxW	1164x889x400 cm
Grupa wiekowa	2+
Max. Ilość Osób	66
Dostępne kolory	  



Urządzenie do zabawy z rampą Pathfinder jest ogromną atrakcją dla maluchów ze względu na szeroką gamę elementów zabawy fizycznej, społeczno-emocjonalnej i poznawczo-twórczej. Wspinaczka, zjeżdżanie, kołysanie się, obracanie, eksperymentowanie i możliwości tworzenia przyjaźni sprawiają, że maluchy chcą wracać wielokrotnie. Pierwsza przestrzeń do

obracania się po rampie oferuje dużą różnorodność zabaw sensorycznych w panelach zabawowych, trenując zwinność, a także umiejętności logicznego myślenia i zabawy kooperacyjne. Na następnym punkcie zrotnym, dodatkowe możliwości dostępu są dodane przez skręconą siatkę do zabawy, która zwiększa warstwową stymulację fizyczną

i interakcję społeczną. Na końcu rampy panele sensoryczne zachęcają do eksploracji. Różnorodne drzwi przesuwne do wspólnej lub indywidualnej zabawy zapewniają wszechstronną aktywność. Zajęcia na poziomie gruntu są zróżnicowane, z gadającymi tubami i kącikiem piaskowym, zapraszającym wszystkich do zabawy.



Dane mogą się zmienić bez powiadomienia.

# Zwiadowca

PCE305121

**KOMPANI**  
Let's play



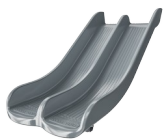
## Zakręcona ścianka wspinaczkowa

**Fizyczne:** koordynacja i propriocepcja są wspierane podczas prawidłowego układania rąk i nóg podczas schodzenia w dół. Poczucie równowagi podczas obrotu. Mięśnie ramion pomagają w mocnym trzymaniu. **Spoleczno-Emocjonalne:** empatia stymulowana przez rotację. **Poznawcze:** logiczne myślenie podczas prawidłowego ułożenia rąk i nóg do obrotu w dół.



## Przejście do czołgania

**Fizyczne:** otwór umożliwia wspinanie się i czołganie, rozwijając koordynację krzyżową, propriocepcję i świadomość przestrzenną. **Spoleczno-Emocjonalne:** współpraca i wykonywanie zwrotów podczas mijania się. **Poznawcze:** zrozumienie przestrzeni, kształtów i wymiarów podczas sprawdzania, czy ciało może zmieścić się w otworze.



## Podwójna zjeżdżalnia

**Fizyczne:** zjeżdżanie rozwija świadomość przestrzenną i poczucie równowagi. Co więcej, mięśnie tułowia są trenowane podczas jazdy w pozycji wyprostowanej. **Spoleczno-Emocjonalne:** zachęca do spotkań towarzyskich, wspiera zabawę rodzic-dziecko, rówieśnika z rówieśnikiem oraz zapewnia możliwość wsparcia bawiącego się dziecka przez opiekuna. **Poznawcze:** małe dzieci ćwiczą rozumienie przestrzeni, prędkości i odległości podczas szybkiego zjeżdżania.



## Wymienny lejek do piasku

**Spoleczno-Emocjonalne:** wspiera współpracę i zmianę kolejności, gdy dzieci wlewają wodę lub inne materiały do lejka. **Poznawcze:** przepuszczanie materiałów przez lejki rozwija logiczne myślenie dzieci, a w przypadku młodszych dzieci - zrozumienie trwałości przedmiotów: materiały nie znikają, lecz przepływają. **Twórcze:** lejek z piaskiem można obracać, tworząc nowe kierunki dozowania materiałów.



## Rampa dla osób z niepełnosprawnością

**Fizyczne:** Wjeżdżanie na wózek lub bycie wożonym po pochylej powierzchni ćwiczy świadomość przestrzenną, a w przypadku nieelektrycznych wózków inwalidzkich ćwiczy koordynację i siłę górnej części ciała. Chodzenie lub czołganie się po pochylej powierzchni ćwiczy koordynację krzyżową. **Poznawcze:** Stopniowa zmiana wysokości ćwiczy rozumienie przestrzeni i odległości u małych dzieci.



## Skręcona sieć do wspinania

**Fizyczne:** koordynacja ruchowa i siła mięśni podczas wspinania się i czołgania przez siatkę. Poczucie równowagi podczas kołysania się na czerwonym talerzu. **Spoleczno-Emocjonalne:** przerwy są przewidziane na poziomych częściach skróconej siatki, co pozwala na spotkania towarzyskie. **Poznawcze:** wymyślanie, jak ustawić ciało, aby wspiąć się na skróconą siatkę.



## Płyta kół zębatych

**Spoleczno-Emocjonalne:** umiejętności współpracy i przyjmowania kolejności są wspierane podczas obracania kołem zębatym. **Poznawcze:** zrozumienie przyczyny i skutku oraz logiczne myślenie.

# Zwiadowca

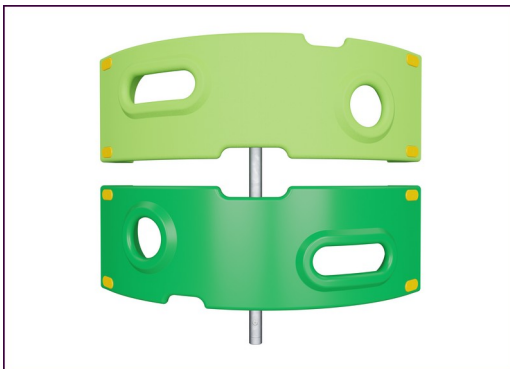
PCE305121



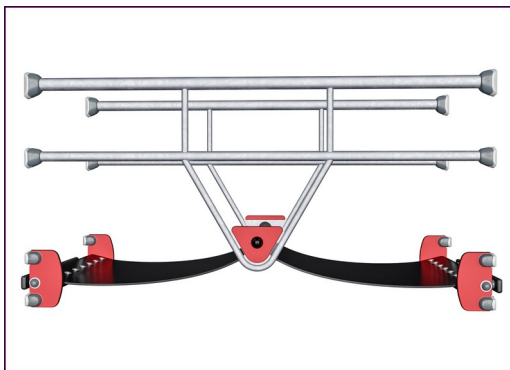
Zaokrąglone panele ELEMENTS są formowane z Polietylenu (PE) stabilizowanego UV, wykonanego w 33% z materiałów pokonsumenckich. Istnieje wiele opcji dodawania elementów zabawowych co sprawia, że są bardzo wytrzymałe. Proste panele wykonane są z 19mm HDPE EcoCore™, który jest wytrzymały, przyjazny środowisku, można go poddać recyklingowi i jest wykonany w 95% z materiałów pokonsumenckich.



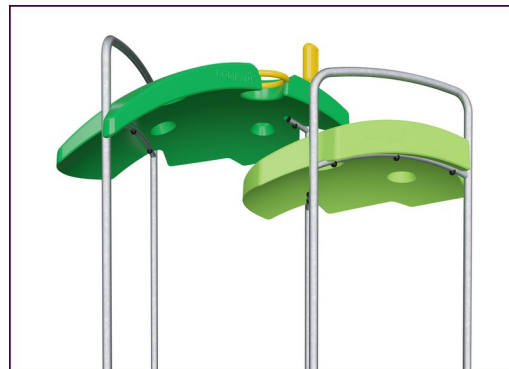
Słupki główne są wykonane z wysokiej jakości stali wstępnie ocynkowanej z górnym wykończeniem malowanym proszkowo. Wierzchołki słupków zamykane są zaślepkami z nylonu stabilizowanego UV (PA6). Formowane pomosty w kolorze szarym są wykonane w 75% z użytkowego materiału PP pochodzącego z odpadów oceanicznych i mają antypoślizgowy wzór i fakturę. Wszystkie pomosty są wsparte na unikalnie zaprojektowanych profilach aluminiowych o niskiej zawartości węgla z



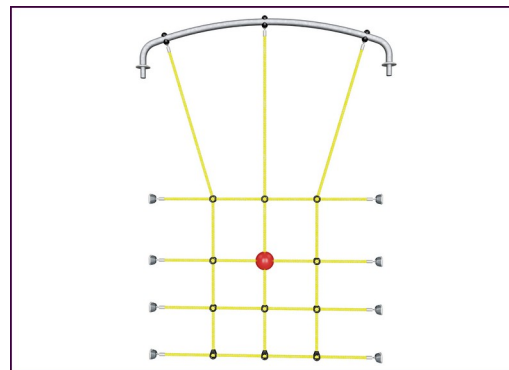
Elementy do wspinaczki odlewane są jednocześnie z materiałów pochodzących w 33% z recyklingu z minimalną grubością ścianki wynoszącą 5mm. Wykonane są z Polietylenu (PE) pochodzącego z recyklingu, który ma wysoką odporność na uderzenia w szerokim zakresie temperatur co sprawia, że jest bardzo odporny na wandalizm.



Membrany gumowe ELEMENTS to taśma przenośnika zbudowana z warstw gumy zmieszanej z kauczukiem naturalnym i kauczukiem SBR oraz osadzona warstwami zbrojenia z tkanego PE i PA. Grubość 8 mm zapewnia wysoką wytrzymałość w każdym środowisku.



Dachy ELEMENTS wykonane są z pochodzącego z recyklingu PE (Polietylen) wykonanego w 33% z materiałów pokonsumenckich i z minimalną grubością ścian 5mm, aby zapewnić wytrzymałość we wszystkich klimatach na całym świecie. Stalowe rury są galwanizowane ognioowo od wewnątrz i na zewnątrz co daje maksymalną wytrzymałość.



Liny ELEMENTS wykonane są z sześciu splecionych stalowych drutów oraz stalowego rdzenia. Każdy z drutów jest dokładnie obwinięty przędzą PES, wykonanej w ponad 95% z materiałów pokonsumenckich. Przędza jest wtapiana oddzielnie wokół każdego pasma drutu, co sprawia, że ma ona wysoką odporność na ścieralność i jest odporna na wandalizm.

Nr produktu PCE305121-0603

## Informacje Dotyczące Instalacji

Max. wysokość upadku	204 cm
Strefa bezpieczeństwa	104,0 m²
Czas instalacji	61,7
Objętość wykopu	1,73 m³
Objętość betonu	0,25 m³
Głębokość podstawy (standardowa)	80 cm
Waga przesyłki	2.212 kg
Opcje kotwiczenia	Powierzchnia ✓ W ziemi ✓

## Informacje o Gwarancji

Zaokrąglone Panele	10 lat
EcoCore HDPE	Dożywotnia
Membrana	2 lata
Słup	10 lat
Części Zapasowe	10 lat



Dane mogą się zmienić bez powiadomienia.

# Dane Dotyczące Zrównoważonego Rozwoju

PCE305121



**Od wydobycia  
surowców do  
opuszczenia wytwórni  
A1–A3**

**Całkowita  
emisja  
CO<sub>2</sub>**

**CO<sub>2</sub>e na  
kg  
produktu**

**Materiały  
pochodzą  
ce z  
recyklingu**

kg CO<sub>2</sub>e

kg CO<sub>2</sub>e/kg

%

**PCE305121-0603**

4.572,40

2,71

41,10

Ogólne ramy stosowane dla tych czynników to Środowiskowa Deklaracja Produktu (EPD), która określa ilościowo "informacje środowiskowe dotyczące cyklu życia produktu i umożliwia porównywanie produktów spełniających tę samą funkcję" (ISO, 2006). W niniejszym dokumencie przyjęto strukturę i zastosowano podejście oceny cyklu życia w odniesieniu do całego etapu produktu, od surowców po produkcję (A1-A3).

## Kompan A/S

C.F. Tietgens Boulevard 32C  
DK-5220 Odense SØ  
Denmark



## Verification of CO<sub>2</sub> calculation of: Play systems



Data version no. 2023-10-05

The CO<sub>2</sub> calculation and data are in compliance with the principles of a carbon footprint impact according to the GHG protocol (Greenhouse Gas Protocol), Scope 3, cradle to gate related to all individual components in the product category: "Play systems" represented by item no.: PCM200321-0950.

(Scope 3 emissions include emission sources in the upstream and downstream value chain).

**Date: 30. October 2023 | Valid until: 30. October 2025**

**Verified by:**

Julie Marie Vejsgaard Larsen, LCA & EPD Consultant

Verification based on report: Validation of CO<sub>2</sub> calculation of 9 categories of Kompan product line, version 1.0, prepared by: Bureau Veritas HSE, Denmark: Julie M. V. Larsen.

**Publication date: 30. October 2023**

**By Bureau Veritas HSE**  
www.bureauveritas.dk  
+45 7731 1000





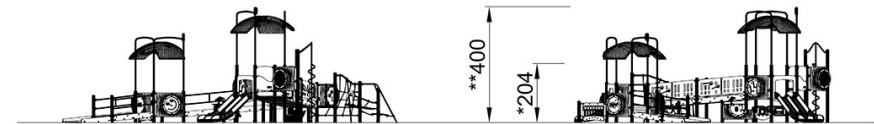
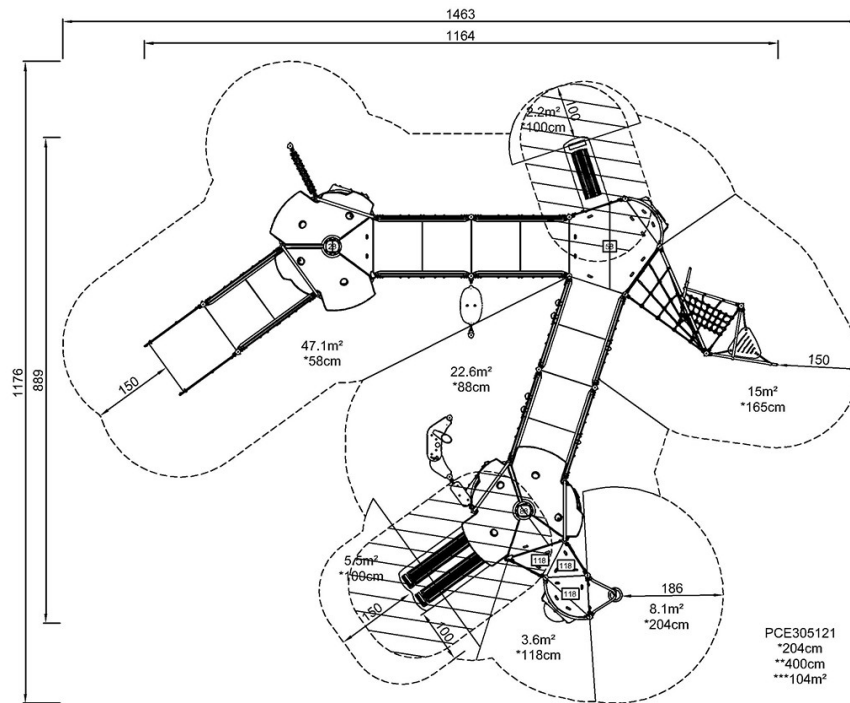
# Zwiadowca

PCE305121

**KOMPAN®**  
Let's play

\* Max Wys. Upadku | \*\* Wysokość | \*\*\* Strefa Bezpieczeństwa

\* Max Wys. Upadku | \*\* Max Wysokość



PCE305121

[Kliknij, aby zobaczyć RZUT Z GÓRY](#)

[Kliknij, aby zobaczyć RZUT BOCZNY](#)