

Combinaison de jeu avec balançoire, 2 siège

PCM110721

KOMPAN
Let's play



Cette combinaison de jeu avec balançoire améliore le jeu physique en offrant aux enfants la possibilité de bouger leur corps en grimpant, en s'étirant, en glissant et en se balançant. La structure motive les enfants en offrant une variété d'activités de jeu pour le jeu physique, social et cognitif. Le grimpeur renforce les muscles et aide à développer les compétences

de coordination croisée. Cela améliore la capacité d'un enfant à utiliser les deux côtés de son cerveau et soutient les structures internes qui permettent la lecture et la réflexion. Le glissement est extrêmement excitant et soutient également la posture et l'équilibre. Ils sont à la base de nombreuses autres compétences physiques et aident à développer

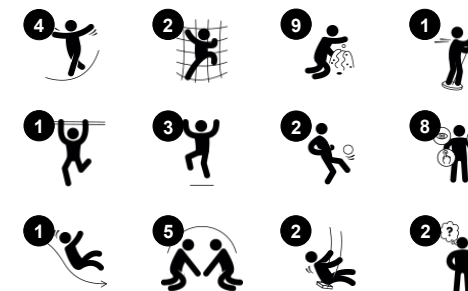
la confiance nécessaire pour naviguer dans le monde en toute sécurité. La balançoire est une activité de terrain de jeu préférée qui attire instantanément les enfants. Les deux sièges de balançoire offriront des heures d'interaction sociale et de plaisir.



Référence PCM110721-0902

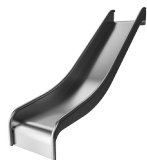
Informations générales

Dimensions LxPxH	785x500x412 cm
Age minimum	4+
Capacité idéale (utilisateurs)	12
Options de couleurs	



Combinaison de jeu avec balançoire, 2 siège

PCM110721



Glisser

Physique: développe la conscience de l'espace & de l'équilibre. Les muscles du tronc sont entraînés lors de la descente en position verticale. **Socio-émotionnel:** l'empathie est encouragée en attendant son tour.



Échelle à tuyaux

Physique: la coordination croisée et coordination œil-main sont développées en grimpant à l'échelle. L'escalade soutient les muscles du haut et du bas. **Socio-émotionnel:** apprendre à prendre son tour et à coopérer.



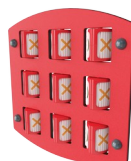
Tableau d'affichage

Socio-émotionnel: chacun a un bouton pour mesurer les rounds. Ils favorisent la coopération & le travail d'équipe. **Cognitive:** le comptage et l'enregistrement soutiennent la réflexion avec la logique & le séquençage.



Pipe rapelle

Physique: favorise la coordination & la perception de l'espace. Les muscles des jambes, du haut du corps & du tronc sont intensément sollicités. **Socio-émotionnel:** stimule la prise de tours et l'autorégulation.



Panneau de morpion

Socio-émotionnel: stimule la communication et la prise de tour. **Cognitive:** favorise la compréhension des règles, la pensée stratégique. **Créative:** laisser des marques en changeant la positions des rouleaux.



Deux sièges pivotants simples

Physique: l'équilibre & la coordination, nécessaires pour évaluer les distances, sont développés. Le mouvement de balancier entraîne les muscles des bras, des jambes et du tronc, et renforce la densité osseuse lors du saut. **Socio-émotionnel:** le jeu parallèle invite à la coopération et à la considération. **Cognitive:** la compréhension de la relation de cause à effet, le rythme et la réflexion sont développés.



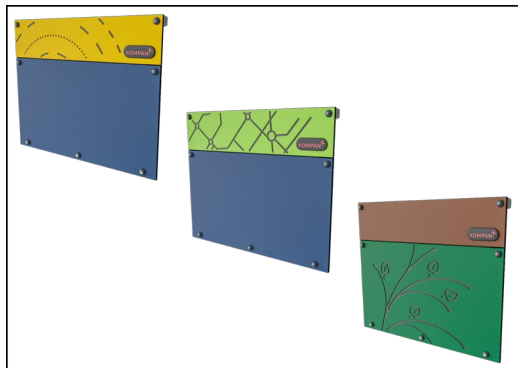
Barres d'appui

Physique: la coordination est soutenue lors de la descente, ainsi que les muscles des bras et du tronc. L'atterrissage renforce la densité osseuse. **Socio-émotionnel:** sentiment de prise de risque.

Combinaison de jeu avec balançoire, 2 siège

PCM110721

KOMPAN
Let's play



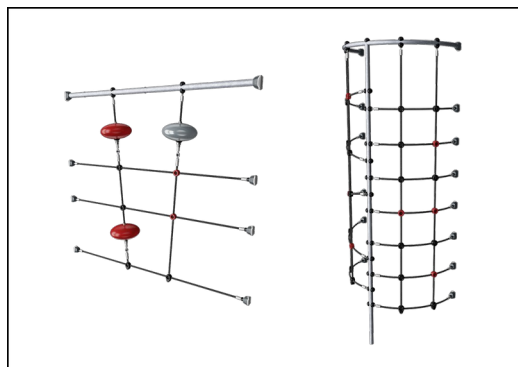
Panneaux de 19 mm EcoCore™, matériau hautement durable et respectueux de l'environnement, qui est non seulement recyclable après utilisation, mais se compose également d'un noyau fabriqué à partir de matériaux post-consommation recyclés à 100 % à partir de déchets d'emballages alimentaires.



Les glissières peuvent être choisies dans différents matériaux et couleurs : Glissières monobloc en PolyÉthylène moulées droites ou courbes de couleur jaune ou grise. Côtés combinés EcoCore™ et acier inoxydable. Entièrement en acier inoxydable dans une conception monobloc pour des solutions plus résistantes au vandalisme.



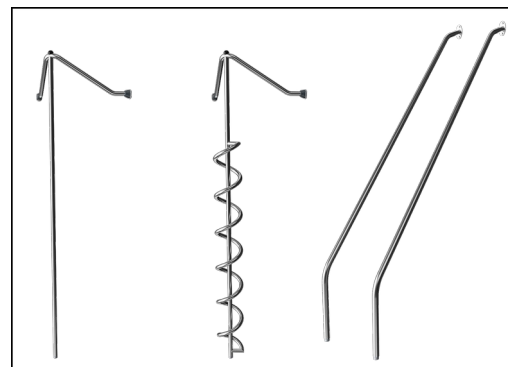
Les poteaux principaux avec semelle en acier galvanisé à chaud sont disponibles en différents matériaux : Poteaux en bois de pin imprégné sous pression. Pré-galvanisé à l'intérieur et à l'extérieur avec des poteaux en acier à revêtement en poudre. Aluminium sans plomb avec finition supérieure anodisée en couleur ou poteaux en bois de pin imprégnés sous pression.



Les cordes sont constituées de torons PES (Polyéthersulfone) stabilisés aux UV avec un renfort interne en acier. L'emballage en polyester est fondu par induction sur chaque brin pour obtenir une excellente résistance à l'usure et à la déchirure.



Tous les ponts sont soutenus par des profilés en aluminium de conception unique, à faible teneur en carbone avec plusieurs options de fixation. Les ponts moulés de couleur grise sont constitués à 75 % de polypropylène, provenant de déchets océaniques post-consommation, avec un motif et une surface texturés antidérapants.



Les activités ludiques sont fabriquées en acier inoxydable de haute qualité. L'acier est nettoyé par un processus de décapage total après sa fabrication pour garantir l'obtention d'une surface de glisse parfaitement propre et lisse.

Référence PCM110721-0902

Installation

Hauteur de Chute Max.	239 cm
Zone de sécurité	58,3 m²
Temps total d'installation	16,0
Volume d'excavation	1,01 m³
Volume de béton	0,04 m³
Profondeur ancrage	85 cm
Poids d'expédition	563 kg
Options d'ancrage	A enterrer ✓ A cheiller ✓

Garantie

EcoCore HDPE	Garanti à vie
Poteau	10 ans
Cordes et filets	10 ans
Dispo pièces après arrêt fab.	10 ans
Pièces en acier inoxydable	Garanti à vie



Sustainability Data

PCM110721



Cradle to Gate A1-A3	Total CO ₂ emission	CO ₂ e/kg	Matériaux recyclés
	kg CO ₂ e	kg CO ₂ e/kg	%
PCM110721-0902	1.140,80	2,65	54,60

Le cadre général appliqué est la Déclaration Environnementale Produit (DEP), qui quantifie « les informations environnementales sur le cycle de vie d'un produit et permet des comparaisons entre produits remplissant la même fonction » (ISO, 2006). Cela suit la structure et applique une approche d'évaluation du cycle de vie à l'ensemble de l'étape du produit, de la matière première à la fabrication (A1-A3))

KOMPAN
Let's play

Kompan A/S

C.F. Tietgens Boulevard 32C
DK-5220 Odense SØ
Denmark



Verification of CO₂ calculation of: Play systems



Data version no. 2023-10-05

The CO₂ calculation and data are in compliance with the principles of a carbon footprint impact according to the GHG protocol (Greenhouse Gas Protocol), Scope 3, cradle to gate related to all individual components in the product category: "Play systems" represented by item no.: PCM200321-0950.

(Scope 3 emissions include emission sources in the upstream and downstream value chain).

Date: 30. October 2023 | Valid until: 30. October 2025

Verified by:

Julie Marie Vejsgaard Larsen, LCA & EPD Consultant

Verification based on report: Validation of CO₂ calculation of 9 categories of Kompan product line, version 1.0, prepared by: Bureau Veritas HSE, Denmark: Julie M. V. Larsen.

Publication date: 30. October 2023

By Bureau Veritas HSE
www.bureauveritas.dk
+45 7731 1000

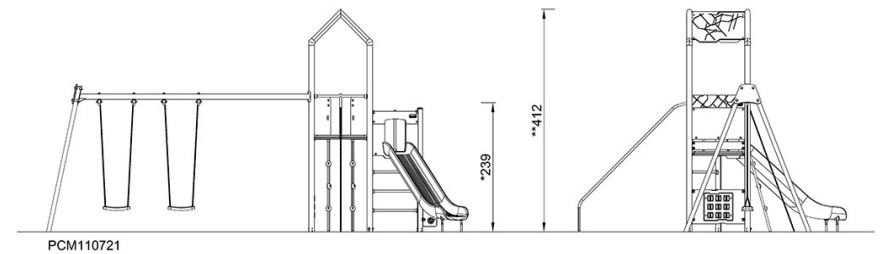
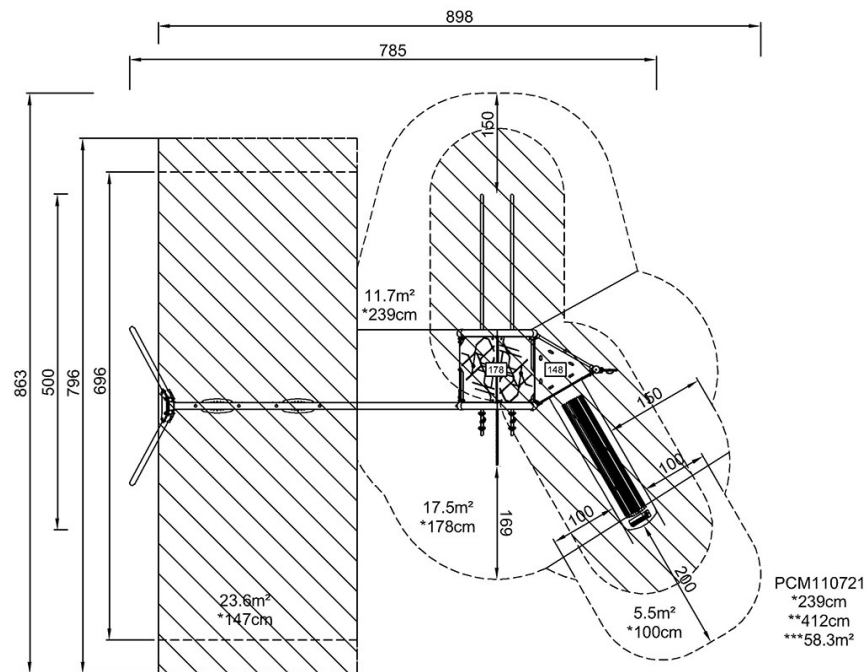


Combinaison de jeu avec balançoire, 2 siège

PCM110721

* Hauteur de chute maximale | ** Hauteur totale | *** Zone de sécurité

* Hauteur de chute maximale | ** Hauteur totale



[Cliquez pour voir le rapport VUE DE DESSUS](#)

[Cliquez pour voir le rapport VUE LATÉRALE](#)