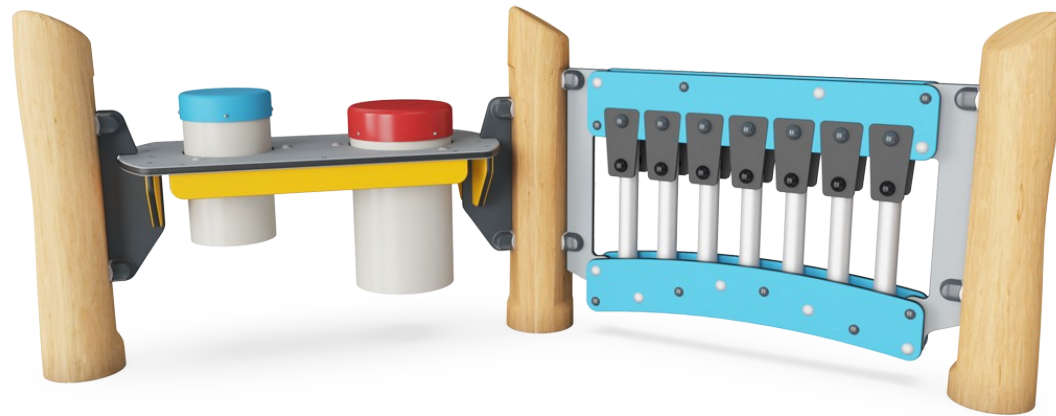


Musikwand 2

NRO613



Die Musiktafel 2 zieht Kinder mit ihren farnefrohen Elementen für Rhythmus, Klänge und Töne an und lässt sie immer wieder aufs Neue zukommen, um kreativ zu spielen - alleine, mit Freunden oder Lehrern. Die Klangrohre bieten sensorische Möglichkeiten mit einem klangvollen Ergebnis. Kinder schulen die Hand-Augen-Koordination, die für die

Bewegungskontrolle und z.B. die Handschrift entscheidend ist. Um Töne und Melodien zu erzeugen, können die Röhren direkt oder mithilfe von schwarzen Gummiklappen geklopft werden. Auf diese Weise werden sowohl logisches als auch kreatives Denken geschult und Kinder zur Kooperation und zum sozialen Spielen eingeladen. Die Trommeln motivieren

die Kindern ebenfalls zum Spielen: Sie können allein oder gemeinsam genutzt werden. Außerdem ist rund herum viel Platz für andere Kinder und Zuschauer, um sich zu versammeln. So wird die soziale Interaktion gefördert und zum gemeinsamen Trommeln und Singen angeregt, was die Wahrnehmung und Kreativität fördert.



Musikwand 2

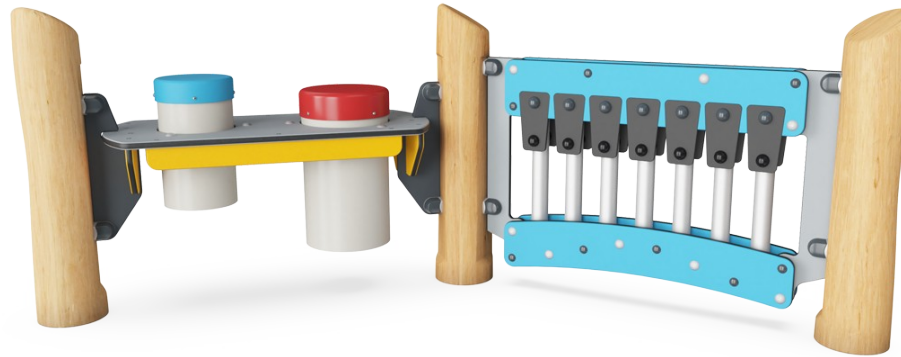
NRO613



Musikrohre

Sozial-Emotional: lädt zu sozialer Interaktion und gemeinsamer Gestaltung für mehr Kinder ein. **Kognitiv:** Verständnis von Ursache und Wirkung beim Anschlagen von Rohren.

Kreativ: das Treffen unterschiedlicher Töne stimuliert die kreativen Fähigkeiten.



Doppelte Seitenwand

Sozial-Emotional: lädt zur Zusammenarbeit und Kommunikation ein. Die geringe Höhe und die Transparenz der Wand ermöglichen eine Interaktion zwischen Kindern auf der einen und Kindern auf der anderen Seite.



Gummiklappen

Sozial-Emotional: die zwei Reihen von Klappen laden zur Zusammenarbeit und Mitgestaltung ein. **Kognitiv:** Verständnis von Ursache und Wirkung bei den Geräuschen, die durch die Klappen entstehen.



Tonalität

Kognitiv: kreatives Denken bei der Kombination von Tönen zu Melodien. **Kreativ:** das Komponieren neuer Tonkombinationen regt die Kreativität an.



Trommeln

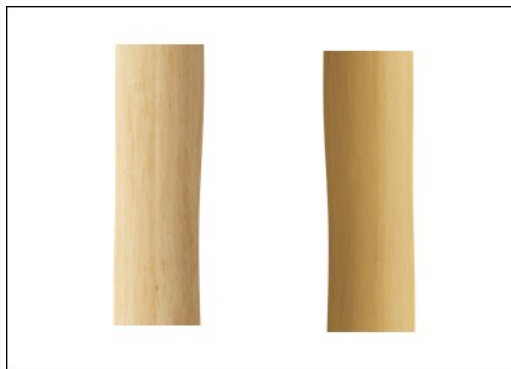
Sozial-Emotional: Kooperation und Parallel- und Gruppenspiel. **Kognitiv:** Ursache-Wirkungs-Verständnis beim Erzeugen von Klängen, Förderung des Rhythmusgefühls, das für die Lesefähigkeit unerlässlich ist. **Kreativ:** mit Klängen eine Spur erzeugen und hinterlassen.

Musikwand 2

NRO613



Alle Organic Robinia Produkte von KOMPAN werden aus nachhaltigem und europäischen Robinienholz gefertigt. Auf Nachfrage auch als FSC® Certified (FSC® C004450) Robinienholz verfügbar.



Das Robinienholz kann als unbehandeltes Holz geliefert werden oder mit einer speziell pigmentierten Farbe, die für den Erhalt der natürlichen Holzfarbe sorgt.



Für alle Produkte gibt es vielseitige Verankerungsoptionen: Oberflächenmontage mit Stahlverankerung zum Aufdübeln. Tiefenverankerung mit Holz- oder Stahlverankerung.

Produktnummer NRO613-1001

Montage-Information

Max. freie Fallhöhe	0 cm
Fläche des Fallraums	14,9 m²
Gesamt-Montagezeit	4,8
Erforderlicher Erdaushub	0,38 m³
Betonbedarf	0,00 m³
Fundamenttiefe (Standard)	100 cm
Versandgewicht	165 kg
Verankerungsoptionen	TV ✓ OFM ✓

Garantie-Information

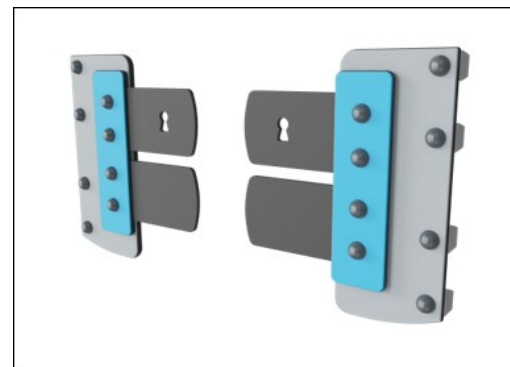
Verzinkter Stahl	Lebenslang
Ersatzteilgarantie	10 Jahre



Wände aus 19mm EcoCore™. EcoCore™ ist ein äußerst langlebiges, umweltfreundliches Material, das nicht nur nach Gebrauch recycelbar ist, sondern auch aus einem Kern besteht, der zu 100 % aus recyceltem Post-Consumer-Material aus Lebensmittelverpackungsabfällen hergestellt wird.

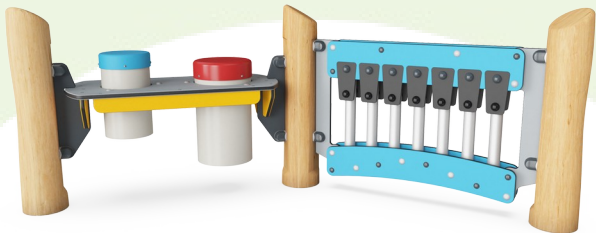


Die Xylophon-Musik-Spieltafel besteht aus HDPE-Platten mit EcoCore™ (Dicke 19 mm). Die Rohre sind aus Aluguss gefertigt, welches besonders gut für den Außenbereich geeignet ist. Die Trommel-Spielbank besteht aus 2 Conga-Trommeln aus PP-Rohren und farbigen Deckeln.



Membranen bestehen aus rutschfestem gummiertem Material in Förderbandqualität mit ausgezeichneter UV-Beständigkeit. Eingebettet ist eine vierlagige Armierung aus gewebtem Polyester. Die Armierung und die doppelte Oberflächenschicht ergeben eine Gesamtdicke von 9 mm.





Von der Wiege bis zum Werkstor („cradle to gate“) (A1–A3)	CO ₂ - Emissionen gesamt	CO ₂ e pro kg	Recycelte Materialien
	kg CO ₂ e	kg CO ₂ e pro kg	%
NRO613-1001	90,00	0,72	15,60

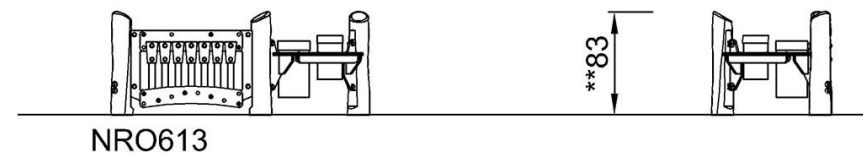
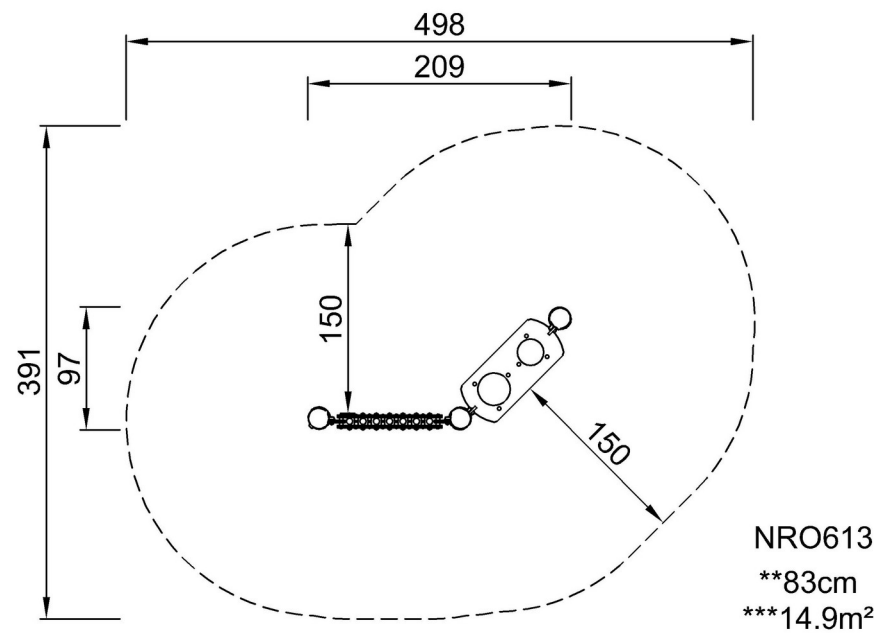
Den allgemeinen Rahmen für diese Faktoren bilden die Umweltproduktdeklarationen (EPDs). Mithilfe dieser Grundregeln können die Umweltinformationen über den Lebenszyklus eines Produkts hinweg quantifiziert und Vergleiche zwischen Produkten, die dieselbe Funktion erfüllen, angestellt werden (vgl. ISO, 2006). Diese Struktur wird hier befolgt. Der Ansatz zur Lebenszyklusbewertung wird dabei auf die gesamte Herstellungsphase – vom Rohstoff bis zur Herstellung (A1–A3) – angewendet.

Musikwand 2

NRO613

* Max freie Fallhöhe | ** Gesamthöhe | *** Fläche des Fallraums

* Max freie Fallhöhe | ** Gesamthöhe



[Klicken Sie hier, um die DRAUFSICHT anzuzeigen](#)

[Klicken Sie hier, um die SEITENANSICHT anzuzeigen](#)