

Bici per braccia PRO

FAZ51100

KOMPAN
Let's play



La gamma di attrezzature CARDIO per outdoor KOMPAN è stata creata con l'obiettivo di portare all'esterno la stessa tipologia di attrezzi fitness che si incontrerebbero all'interno di una palestra al chiuso, garantendo la stessa qualità, resistenza e rendimento dell'allenamento. La bici per braccia è un'attrezzatura fitness inclusiva dal momento

che può essere utilizzata da due lati, uno con sedile ed un'altro lasciato libero per l'utilizzo da parte di utenti in sedia a rotelle o che preferiscono stare in piedi. L'obiettivo della bici per braccia è quello di allenare i muscoli della parte superiore del corpo, spalle e braccia, ma se utilizzata in piedi permette di ottenere un lavoro cardiovascolare con benefici per tutto il

corpo. E' possibile regolare l'intensità della pedalata attraverso un sistema che si adatta automaticamente alla velocità scelta dall'utente o, può essere regolato manualmente attraverso l'App KOMPAN.

Codice articolo FAZ51100-0801	
Informazioni generali prodotto	
Dimensioni (LxLxA)	93x54x120 cm
Età d'uso	13+
Capacità di gioco	1
Opzioni colori	



Maggiori Informazioni sull'App KOMPAN Fit



Bici per braccia PRO

FAZ51100

KOMPAN
Let's play



Il sedile è realizzato in gomma poliuretanica e ha una piastra di inserimento in acciaio che lo collega al telaio in acciaio. Il sedile è posizionato sotto un angolo di 12 gradi, in grado di accogliere altezze di seduta da 550 a 620 millimetri.



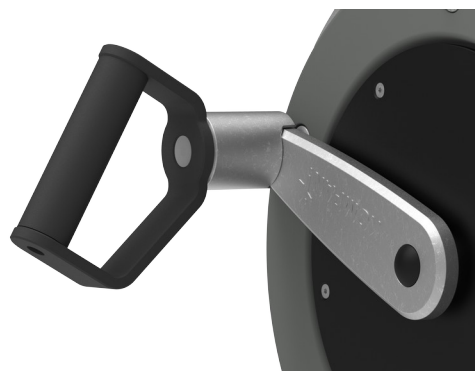
La copertura è realizzata con uno dei materiali più duri sul mercato, un Lexan Copolymer EXL9330 e ha uno spessore di 4 mm. Questa copertura può resistere a qualsiasi impatto e proteggerà l'elettronica nel miglior modo possibile.



Il fattore Q della bici da braccio è di 175 mm, la pedivella è in acciaio inossidabile da 18 mm e collega i bracci del pedale che sono parti in acciaio inossidabile fuso (grado 304). La lunghezza dei bracci del pedale è di 170 mm e i pedali sono collegati con raccordi standard per bici.



L'innovativo motore elettrico autoalimentato e gli ingranaggi forniscono un volano virtuale per offrire un'esperienza di ciclo reale. La resistenza funziona come un azionamento automatico e si adatta automaticamente alla velocità di pedalata. Gli utenti possono sovrascrivere manualmente l'unità automatica modificando la resistenza in passi (26 - Watt) tramite l'app.



Le impugnature ergonomiche possono ospitare 3 posizioni di esercizio in piedi, seduti su una sedia a rotelle o seduti sul sedile. Le maniglie hanno un diametro di 36 mm e sono posizionate con un angolo di 30 gradi. La copertura è in poliurea che offre una buona protezione, presa e isolamento.



È possibile collegare la macchina cardio al telefono o tablet tramite Bluetooth. Ciò fornirà un feedback immediato su velocità, distanza, battito, watt, calorie bruciate e tempo. Puoi anche utilizzare i tuoi dispositivi per regolare manualmente la resistenza (10 livelli), avere accesso a video istruttivi e motivazionali, archiviare e condividere dati di attività online!

Codice articolo FAZ51100-0801

Informazione installazione

Max. altezza di caduta	62 cm
Superficie di sicurezza	11,3 m ²
Tempo d'installazione totale	2,2
Volume di scavo	0,34 m ³
Volume di calcestruzzo	0,21 m ³
Profondità di base (standard)	80 cm
Peso della spedizione	117 kg
Opzioni ancoraggio	Interrato ✓ Superficie ✓

Garanzie

Sellino	10 anni
Telaio	10 anni
Maniglia	10 anni
Componenti elettroniche	2 anni
Garanzia pezzi di ricambio	10 anni



Sustainability Data

FAZ51100



Cradle to Gate A1-A3	Total CO ₂ emission	CO ₂ e/kg	Recycled materials
	kg CO ₂ e	kg CO ₂ e/kg	%
FAZ51100-0801	266,80	4,11	37,20

The overall framework applied for these factors is the Environmental Product Declaration (EPD), which quantifies "environmental information on the life cycle of a product and enable comparisons between products fulfilling the same function" (ISO, 2006). This follows the structure and applies a Life-Cycle Assessment approach to the entire Product stage from raw material through manufacturing (A1-A3))

Kompan A/S
C.F. Tietgens Boulevard 32C
DK-5220 Odense SØ
Denmark



Verification of CO₂ calculation of: Fitness



Data version no. 2023-10-05

The CO₂ calculation and data are in compliance with the principles of a carbon footprint impact according to the GHG protocol (Greenhouse Gas Protocol), Scope 3, cradle to gate related to all individual components in the product category: "Fitness" represented by item no.: FAZ10100-0900.

(Scope 3 emissions include emission sources in the upstream and downstream value chain).

Date: 30. October 2023 | Valid until: 30. October 2025
Verified by:

Julie Marie Vejsgaard Larsen, LCA & EPD Consultant

Verification based on report: Validation of CO₂ calculation of 9 categories of Kompan product line, version 1.0, prepared by: Bureau Veritas HSE, Denmark: Julie M. V. Larsen.

Publication date: 30. October 2023

By Bureau Veritas HSE
www.bureauveritas.dk
+45 7731 1000

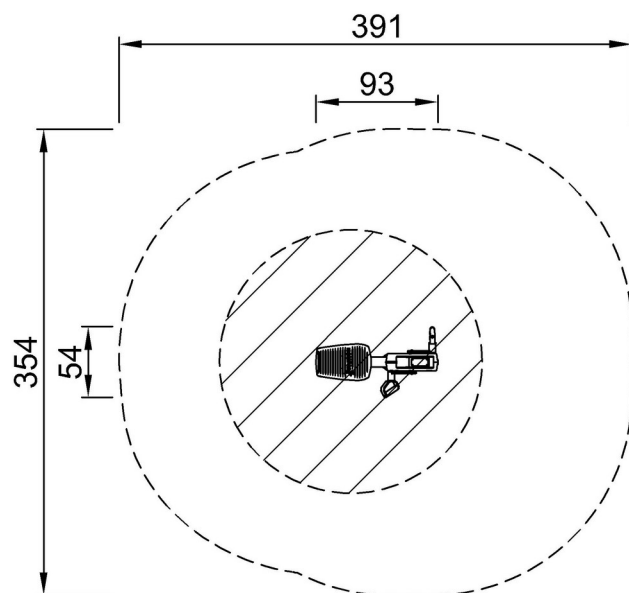


Bici per braccia PRO

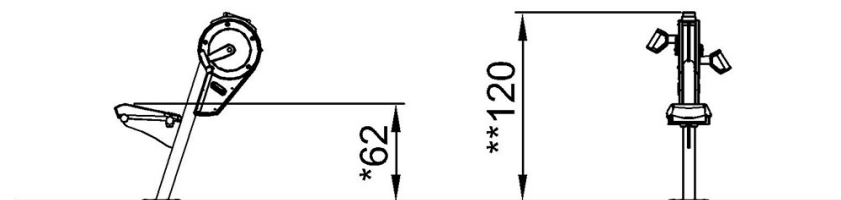
FAZ51100

Altezza di caduta massima | Altezza totale | Superficie di sicurezza

Altezza di caduta massima | Altezza totale



FAZ51100
*62cm
**120cm
***11.3m²



FAZ51100

[Fai clic per visualizzare il rapporto VISTA SUPERIORE](#)

[Fai clic per visualizzare il rapporto VISTA LATERALE](#)