

Točidlo Spinner Bowl

ELE400024

KOMPAN
Let's play



Tento divoce nebo mírně se otáčející kousek s roztomilým zakulaceným vzhledem vyvolává radostný jekot, když se děti otáčejí stále dokola. Se svou snadno přístupnou, nakloněnou rotující mísou, vybízí ke hře děti všech schopností a věkových kategorií. Malá užitá plocha umožňuje umístit 2-3 točidla Spinner Bowl dohromady a pobídnout tak ke

společenské hře. Možnosti her jako sedět uvnitř nebo na okraji, roztlačit, táhnout nebo dokonce stát v rotující míse dělá z tohoto prvku atrakci na dlouhou dobu. Nakloněná mísa umožňuje dítěti přizpůsobit rychlost otáčení pohybem těla. To trénuje logické myšlení: zrychlit se schoulením do klubíčka nebo zpomalit rozpažením. Točidlo Spinner Bowl

procvičuje smysl pro rovnováhu, který je nezbytný pro schopnost koncentrace a sezení v klidu. Roztlačovat nebo být tlačeni ostatními trénuje sociálně-emocionální dovednosti, jako je střídání se s ostatními.

Položka č. ELE400024-3717LG	
Obecné informace o produktu	
Rozměry DxŠxV	52x55x60 cm
Věková skupina	4+
Kapacita (uživatelé)	1
Možnosti barev	



Točidlo Spinner Bowl

ELE400024



Tilted, spinning bowl

Fyzické: the sense of balance and coordination are supported when spinning, effecting the ability to sit still. Muscles are developed when pushing or pulling friends. Can be turned by own body movements or with help. Can be pushed also from a wheelchair position. **Sociálně-emocionální:** cooperation, helping others, turn-taking. **Kognitivní:** logical thinking when speeding up or slowing down the spin by either curling up or stretching.



Hluboká mísa

Sociálně-emocionální: feeling of security when scooping in the bowl. The supportive sides support a wide spectre of mobility impairments due to the height. Inclusive for all abilities.

Točidlo Spinner Bowl

ELE400024



Točidlo Spinner Bowl je vyrobeno z recyklovatelného PE, který je ze 33% tvořen post-spotřebními materiály. Mísa je vyrobena z jednoho kusu s integrovanými kovovými závitovými objímkami a otvorem pro vypouštění vody, aby byla zajištěna vysoká životnost ve všech klimatických podmínkách po celém světě.



Robustní ložiskový systém s jednou drážkou kuličkových ložisek s gumovými těsněními. Plně uzavřená konstrukce ložisek je promazávána po celou dobu životnosti a nevyžaduje údržbu.



Naše povrchy z oceli jsou žárově pozinkované bezolovnatým zinkem uvnitř i vně. Galvanizace zajišťuje vynikající odolnost proti korozi v okolním prostředí a bezúdržbovost.



Točidlo Spinner Bowl je k dispozici v šesti různých barevných variantách.



Pískově zbarvená varianta je vyrobena z tvarované kámenné směsi PE materiálu s protiskluzovou povrchovou texturou. Lze očekávat drobné rozdíly ve vizualitě kámenné směsi materiálu.



Verze GreenLine v tmavě modrozelené barvě jsou navrženy s lisovanými PP díly, které se skládají z 25 % z recyklovaného postspotřebitelského odpadu a ze 75 % z původního materiálu. GreenLine zajišťuje nejnižší možný emisní faktor CO₂e.

Položka č. ELE400024-3717LG

Informace o instalaci

Maximální výška pádu	100 cm	
Bezpečnostní povrchová plocha	9,8 m²	
Celková doba instalace	1,2	
Objem výkopu	0,11 m³	
Objem betonu	0,06 m³	
Hloubka základu (standard)	90 cm	
Hmotnost dodávky	22 kg	
Možnosti ukotvení	V zemi	✓
	Na povrchu	✓

Informace o záruce

Konstrukce ložisek	5 let
Hardware	10 let
Duté části z PE	10 let
Galvanizovaná ocel	Celoživotní
Zaručené náhradní díly	10 let



Sustainability Data

ELE400024



Výrobní cyklus A1-A3	Celkové emise CO ₂	CO ₂ e na kg	Recyklované materiály
	kg CO ₂ e	kg CO ₂ e/kg	%
ELE400024-3717LG	55,30	3,00	40,10

Celkovým rámcem uplatňovaným pro tyto faktory je Environmentální prohlášení o produktu (EPD), které kvantifikuje „environmentální informace o životním cyklu produktu a umožňuje srovnání mezi produkty, které plní stejnou funkci“ (ISO, 2006). Řídí se vnitřním uspořádáním a uplatňuje přístup k posuzování životního cyklu po celou fázi produktu od suroviny až po dokončení výroby (A1-A3).

KOMPAN
Let's play

Kompan A/S

C.F. Tietgens Boulevard 32C
DK-5220 Odense SØ
Denmark



Verification of CO₂ calculation of: Freestanding play equipment



Data version no. 2023-10-05

The CO₂ calculation and data are in compliance with the principles of a carbon footprint impact according to the GHG protocol (Greenhouse Gas Protocol), Scope 3, cradle to gate related to all individual components in the product category: "Freestanding play equipment" represented by item no.: GXY916012-3417.

(Scope 3 emissions include emission sources in the upstream and downstream value chain).

Date: 30. October 2023 | Valid until: 30. October 2025

Verified by:

Julie Marie Vejsgaard Larsen, LCA & EPD Consultant

Verification based on report: Validation of CO₂ calculation of 9 categories of Kompan product line, version 1.0, prepared by: Bureau Veritas HSE, Denmark: Julie M. V. Larsen.

Publication date: 30. October 2023

By Bureau Veritas HSE
www.bureauveritas.dk
+45 7731 1000

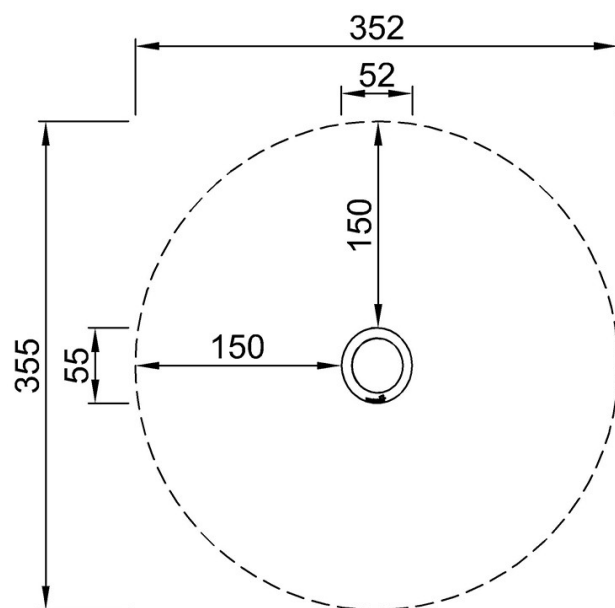


Točidlo Spinner Bowl

ELE400024

* Maximální výška pádu | ** Celková výška | *** Bezpečnostní povrchová plocha

* Maximální výška pádu | ** Celková výška

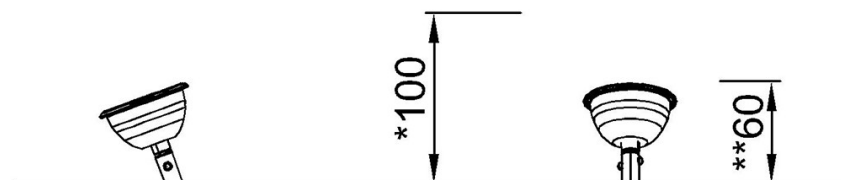


ELE400024

*100cm

**60cm

***9.8m²



ELE400024

[Kliknutím zobrazíte poměr zobrazení POHLED SHORA](#)

[Kliknutím zobrazíte poměr stran BOČNÍ POHLED](#)