

# Hiekkapaja

PCM104031

**KOMPAN**  
Let's play



Hiekkapaja on erittäin houkutteleva hiekkaleikki, joka kutsuu lapsia leikkimään tuntikausiksi. Nosturi toimii ketjusta vetämällä. Hiekkäämpäri menee ylös tai alas tai ympäri, mutta se pysyy paikallaan, kun ketju päästetään irti. Sen lisäksi että hiekkapajassa on mukava leikkiä hiekkaleikkejä, se harjoittaa loistavasti lasten loogista ajattelukykyä.

Neuvottelut ja yhteistyö hiekan saamiseksi suppiloon kauhan kautta ovat hyviä harjoitteita vanhemmille lapsille ja kehittävät sosioemotionaalisia taitoja. Talon sisällä on useita kosketuselementtejä, joita lapset voivat siirrellä odottaessaan vuoroaan hiekanosturille. Hiekkasuppilo tukee lasten ymmärrystä esineiden pysyvyydestä: että asiat

voivat silti olla olemassa, vaikka ne eivät ole näkyvissä. Alusta on avoin ja siihen pääsee monin tavoin, jolloin kaikilla on mahdollisuus leikkiä.

Tuotenumero PCM104031-0903	
Tuotetiedot	
Mitat PxLxK	350x243x217 cm
Ikäryhmä	2+
Leikkikapasiteetti	16
Värvaihtoehdot	



# Hiekkapaja

PCM104031



## Hiekkäämpäri

**Fyysinen:** ristikkäiskoordinointi ja siten vasemman ja oikean aivopuoliskon yhteistyön kehittäminen, mikä on välttämätöntä akateemisten taitojen, kuten lukemisen, kannalta. **Kognitiivinen:** esineen pysyvyyden ymmärtäminen, ämpäriin täyttäminen ja tyhjentäminen.



## Ikkuna

**Sosiaalis-emotionaalinen:** kutsuu vuorovaikutukseen ja yhteistyötä vaativaan leikkiin.



## Hiekkalapio

**Fyysinen:** kehittää kätevyyttä ja ylävartalon lihaksia. **Kognitiivinen:** esineen pysyvyyden ymmärtäminen, lapion täyttäminen ja tyhjentäminen.



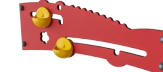
## Pöytä

**Sosiaalis-emotionaalinen:** hieno kohtaamispaikka ja tilan luoja. Jakaminen ja yhteistyö molemmin puolin luo sosiaalisen skenaarion, joka tukee viestintää ja yhteistyötä.



## Leikkipallo

**Sosiaalis-emotionaalinen:** voidaan leikkiä molemmilla puolilla, kannustaen yhteistyöhön. **Kognitiivinen:** syyn ja seurauksen ymmärtäminen **Luovuus:** lapset voivat jättää jälkensä asettamalla pallon eri asentoon.



## Hiekkakauhat

**Fyysinen:** käsien ja silmien koordinaatio ja työntö- ja vetoliikkeet. **Sosiaalis-emotionaalinen:** kutsuu yhteistyöhön kaksipuoleisuuden vuoksi ja tarjoaa rinnakkaista leikkiä. **Kognitiivinen:** looginen ajattelu: syy-seurausymmärrys, kun liikutetaan kauhoja urissa tai siirretään materiaaleja kauhasta toiseen. **Luovuus:** siirtämällä kauhoja, luomalla uusia kauha-asentoja.



## Teema

**Kognitiivinen:** ehdottaa teeman ja tukee esittävää leikkiä, joka kehittää kieli- ja viestintätaitoja.

# Hiekkapaja

PCM104031

**KOMPAN**  
Let's play



19 mm:n EcoCore™ -paneelit. EcoCore™ on erittäin kestävä, ympäristöystävällinen materiaali, joka ei ole ainoastaan kierrätettävissä käytön jälkeen, vaan se koostuu myös ytimestä, joka on valmistettu 100% kierrätetystä elintarvikepakkausjätteestä.



Pääpylväitä, joissa on kuumasinkitty teräsjalusta, on saatavana eri materiaaleista: Paineekyllästettyinä mäntypuutolppina. Terästolppina, jotka on esisinkitty sisä- ja ulkopuolelta ja joiden pinta on jauhemaalattu. Lyijyttöminä alumiinitolppina, väri anodisoitu. Greenline TexMade -tolppina, joissa on +95-prosenttisesti kierrätettyä PE-materiaalia ja tekstiilijätettä.



Hiekkanoiturissa on halkaisijaltaan suuri ylempi ja alempi EcoCore-tela, joka varmistaa aina turvallisen etäisyyden ketjujen välillä, jotta ne eivät pääse takertumaan ristiin. Ketju on valmistettu korkealaatuisesta ruostumattomasta teräksestä tuotteen pitkän kestävyysvarmistamiseksi.



Hiekkäämpäri on valmistettu yhdestä kappaleesta valetusta PE:stä, joka on valmistettu +95-prosenttisesti kulutuksen jälkeisistä materiaaleista. Seinämän paksuus on vähintään 5mm. PE:llä on korkea iskunkestävyys laajalla lämpötila-alueella, mikä takaa ilkvallan kestävyys kaikkissa paikoissa. Materiaali on eurooppalaisen EN 71-3 standardin mukainen



Kaikkia kansia tukevat ainutlaatuiset vähähiiliset alumiiniprofiilit, joissa on useita kiinnitysvaihtoehtoja. Harmaat valetut kannet on valmistettu 75% kulutuksen jälkeisestä valtamerijätteen PP-materiaalista, ja niissä on luistamaton kuvio ja pinta.



KOMPAN GreenLine -versiot on suunniteltu mahdollisimman ympäristöystävällisistä materiaaleista, joiden CO2e-päästökerroin on mahdollisimman alhainen. TexMade-pylväs ja EcoCore™ -paneelit koostuvat 95-prosenttisesti kulutuksen jälkeisestä kierrätysjätteestä. Valetut PP-kannet.

Tuotenumero PCM104031-0903

## Asennustiedot

Putoamiskorkeus enintään	68 cm
Turva-alue	26,2 m²
Asennusaika	14,8
Kaivanto	0,30 m³
Betonivalu	0,01 m³
Perustuksen syvyys (vakio)	90 cm
Lähtötyksen paino	435 kg
Ankkurointivaihtoehdot	Syväper. ✓ Pinta-as. ✓

## Takuutiedot

EcoCore HDPE	Elinikäinen
Tolppa	10 vuotta
PP tasot	10 vuotta
Kiinteät muoviosat	10 vuotta
Takuuseen kuuluvat varaosat	10 vuotta



# Kestävän kehityksen data

PCM104031



Tuotevaihe A1–A3	Hiilidioksi dipäästöt yhteensä	Hiilidioksi dipäästöt kiloa kohden	Kierrätys materiaalit
	kg CO <sub>2</sub> e	kg CO <sub>2</sub> e/kg	%
PCM104031-0950	640,80	1,89	68,50
PCM104031-0903	723,40	2,33	60,30

Näihin tekijöihin sovellettavana yleiskehityksenä käytetään Environmental Product Declaration -ympäristötuoteselostetta (EPD), jossa määritetään "ympäristötiedot tuotteen elinkaaren ajalta ja joka mahdollistaa samaan tehtävään tarkoitettujen tuotteiden keskinäisen vertailun" (ISO, 2006). Tämä seuraa elinkaariarviointimenetelmän (Life Cycle Assessment, LCA) rakennetta ja soveltaa sitä koko tuotevaiheeseen raaka-aineen hankinnasta tuotteen valmistukseen (A1–A3).

**KOMPAN**  
Let's play

## Kompan A/S

C.F. Tietgens Boulevard 32C  
DK-5220 Odense SØ  
Denmark



## Verification of CO<sub>2</sub> calculation of: Play systems



Data version no. 2023-10-05

The CO<sub>2</sub> calculation and data are in compliance with the principles of a carbon footprint impact according to the GHG protocol (Greenhouse Gas Protocol), Scope 3, cradle to gate related to all individual components in the product category: "Play systems" represented by item no.: PCM200321-0950.

(Scope 3 emissions include emission sources in the upstream and downstream value chain).

Date: 30. October 2023 | Valid until: 30. October 2025

Verified by:

Julie Marie Vejsgaard Larsen, LCA & EPD Consultant

Verification based on report: Validation of CO<sub>2</sub> calculation of 9 categories of Kompan product line, version 1.0, prepared by: Bureau Veritas HSE, Denmark: Julie M. V. Larsen.

Publication date: 30. October 2023

By Bureau Veritas HSE  
www.bureauveritas.dk  
+45 7731 1000

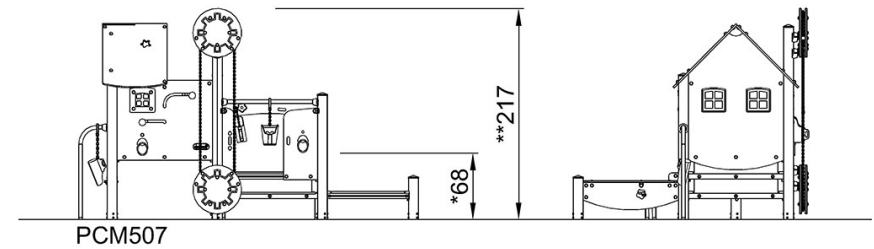
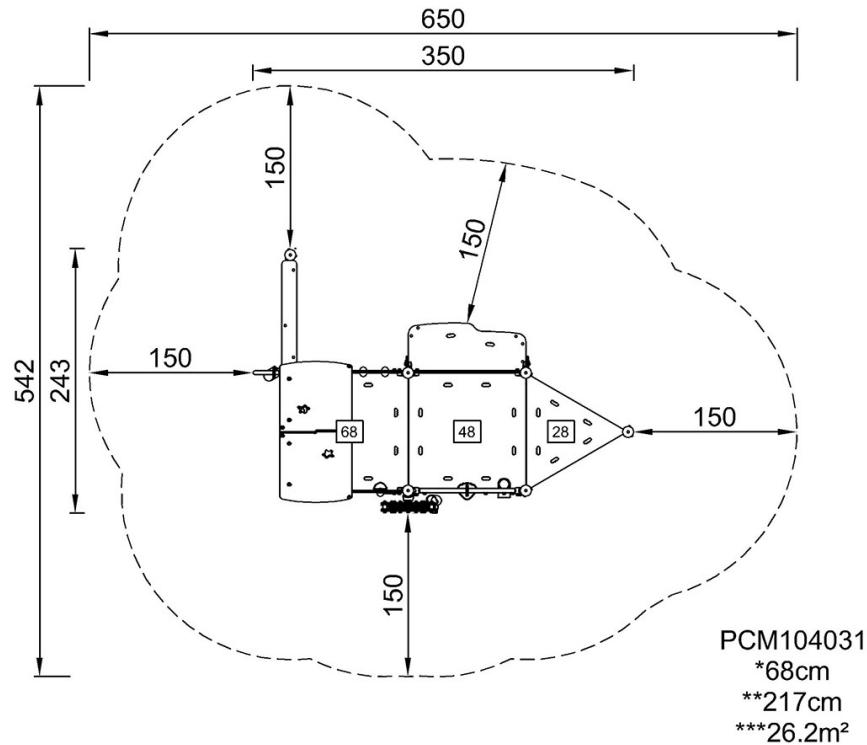


# Hiekkapaja

PCM104031

Putoamiskorkeus enint. | Kokonaiskorkeus | Turva-alue

Putoamiskorkeus enint. | Kokonaiskorkeus



[Klikkaa nähdäksesi NÄKYMÄ YLHÄÄLTÄ](#)

[Klikkaa nähdäksesi NÄKYMÄ SIVULTA](#)