

Obří základna L, Sensory

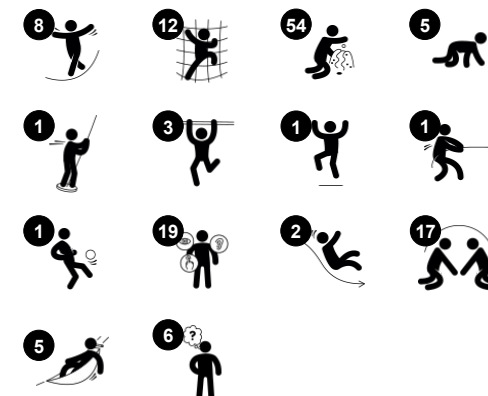
PCT111621

KOMPAN
Let's play

Položka č. PCT111621-0901

Obecné informace o produktu

Rozměry DxŠxV	966x1144x651 cm
Věková skupina	6+
Kapacita (uživatelé)	30
Možnosti barev	



WOW! Tento Obr je úžasná kombinace estetiky, zábavy a funkčnosti. Úžasné barevné variace věží lákají děti už z dálky. Napíná a zábavná rozmanitost hry ve výšce i na zemi je přiměje vracet se znovu a znovu. Věže mají průhledné panely, takže děti mohou vnímat vzrušující výšky, a klikaté výstupy nahoru jsou po strmých schodech a otevřených lanech.

Kromě toho, že jsou výstupy zábavné, intenzivně trénují motoriku a svaly. Divoké skluzavky umožňují rychlé výstupy, ale také trénují dětský smysl pro rovnováhu a prostor. Na úrovni terénu vybízí ke společnému hraní nepřeberné množství divočejších i mírnějších herních aktivit: lehce se houpající houpací sítě, sedátka a odpočívadla nabízejí místa pro

setkávání a odpočinek. Úžasná kreslicí stěna přidává příležitost vychutnat si smyslové účinky hmatových a citlivých dvoubarevných válečků, s nimiž mohou děti vytvářet vizuální vzory a kódy.



Obří základna L, Sensory

PCT111621



Dlouhá tunelová skluzavka

Fyzické: sliding develops spatial awareness and the sense of balance. **Sociálně-emocionální:** the height ensures extra speed and thrill. Empathy stimulated by turn-taking and consideration of others. Feeling of security when stopping on extra long slide mouth.



Optické moiré panely

Fyzické: sitting, hanging and leaning on the rope suspended panels train balance and cross-coordination. **Sociálně-emocionální:** discussing the patterns and reasoning with others supports negotiating and listening skills, training tolerance and empathy. **Kognitivní:** wondering about, understanding and explaining the reasons for the pattern occurrence support logical thinking skills.



Zašívárna

Fyzické: sitting and lying enjoying the swaying movements stimulate the sense of balance. **Sociálně-emocionální:** meeting, taking a break is invited. Turn-taking supports the skills necessary to learn how to avoid conflicts.



Dichroické panely

Fyzické: hanging and leaning on the rope-suspended panels train muscles, balance and cross-coordination. **Sociálně-emocionální:** twisting the panels to create colorful shadows encourage turn-taking and cooperation skills. **Kognitivní:** wondering about, understanding and explaining the reasons for the color occurrence support logical thinking skills.



Bradla

Fyzické: coordination is supported when going down, as well as arm and core muscles. Landing strengthens bone density, which is built for life in childhood. **Sociálně-emocionální:** turn-taking and risk-taking.



Trávníková membrána

Fyzické: the artificial grass adds a fun feel to the seat and stimulates the sense of touch. **Sociálně-emocionální:** great point for a break or meeting with friends.



Kreslicí stěna

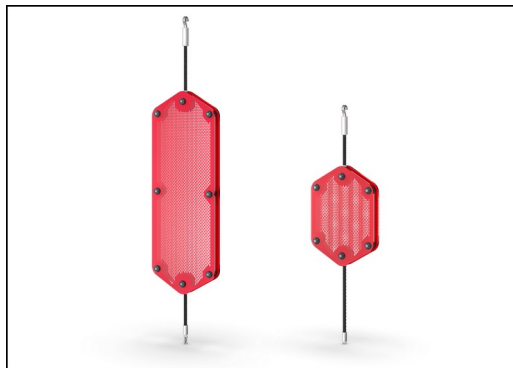
Fyzické: stimulate fine motor skills and add sensory stimulation when leaning on them. This soothes or invigorates depending on intensity. **Sociálně-emocionální:** the cooperation and turn-taking in making patterns from both sides supports social-emotional skills such as cooperation. **Kreativní:** the two-colored rollers can be used from both sides, inspiring signal-making and creativity.

Obří základna L, Sensory

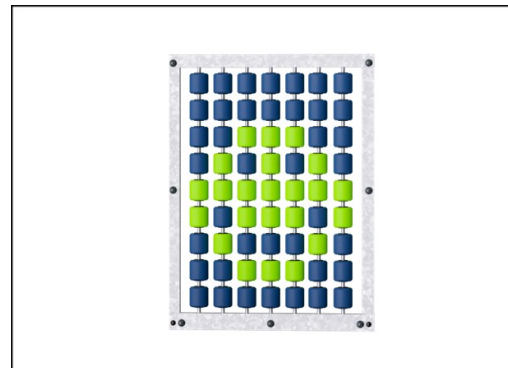
PCT111621



Hangout lenošky navržené se svařeným rámem ze dvou ocelových kroužků, které jsou žárově pozinkované a práškově lakované. Membrána je vyrobena z pogumovaného materiálu odolnému proti tření v kvalitě dopravního pásu s vynikající UV odolností.



Otočné optické panely ze dvou 7mm silných polykarbonátových desek se vzdáleností 40mm. Vnitřní grafický potisk se skládá z vnitřní obrazové vrstvy a vnější průhledné ochranné vrstvy. PC panel i lak na vodní bázi jsou UV stabilizované, aby se zabránilo vyblednutí tisku.



Dva barevné otočné válečky jsou vyrobeny z vysoce kvalitního UV stabilizovaného a vyztuženého nylonu (PA). Válce jsou namontovány na svislých ocelových trubkách ve svařovaném rámu. Všechny ocelové díly jsou žárově zinkovány.



Panely z 19mm EcoCore™. EcoCore™ je vysoce odolný materiál šetrný k životnímu prostředí, který je nejen po použití recyklovatelný, ale také se skládá z více než 95% z recyklovaného spotřebního materiálu z potravinových obalů.



Všechny plošiny jsou podporovány unikátně navrženými nízkouhlíkovými hliníkovými profily s více možnostmi uchycení. Šedě zbarvené lisované plošiny jsou vyrobeny ze 75 % z PP materiálu z post-spotřebitelského odpadu s protiskluzovým vzorem a texturou povrchu.



Upozornění: Dichroická fólie je reflexní materiál. Při pohybu slunce kolem výrobku dochází k odrazům slunečních paprsků do okolního prostředí, které mohou být při určitém úhlu slunce poměrně ostré. Jak se však slunce pohybuje, pohybují se i odrazy slunečních paprsků.

Položka č. PCT111621-0901

Informace o instalaci

Maximální výška pádu	298 cm
Bezpečnostní povrchová plocha	85,9 m²
Celková doba instalace	67,9
Objem výkopu	10,04 m³
Objem betonu	3,91 m³
Hloubka základu (standard)	90 cm
Hmotnost dodávky	2.394 kg
Možnosti ukotvení	V zemi ✓
	Na povrchu ✓

Informace o záruce

EcoCore HDPE	Celoživotní
Lakovaná horní vrstva	10 let
PE skluzavka	10 let
PP Plošiny	10 let
Zaručené náhradní díly	10 let



Sustainability Data

PCT111621



Výrobní cyklus A1-A3	Celkové emise CO ₂	CO ₂ e na kg	Recyklované materiály
	kg CO ₂ e	kg CO ₂ e/kg	%
PCT111621-0901	5.045,60	2,75	48,60

Celkovým rámcem uplatňovaným pro tyto faktory je Environmentální prohlášení o produktu (EPD), které kvantifikuje „environmentální informace o životním cyklu produktu a umožňuje srovnání mezi produkty, které plní stejnou funkci“ (ISO, 2006). Řídí se vnitřním uspořádáním a uplatňuje přístup k posuzování životního cyklu po celou fázi produktu od suroviny až po dokončení výroby (A1-A3).

Kompan A/S

C.F. Tietgens Boulevard 32C
DK-5220 Odense SØ
Denmark



Verification of CO₂ calculation of: Play systems



Data version no. 2023-10-05

The CO₂ calculation and data are in compliance with the principles of a carbon footprint impact according to the GHG protocol (Greenhouse Gas Protocol), Scope 3, cradle to gate related to all individual components in the product category: "Play systems" represented by item no.: PCM200321-0950.

(Scope 3 emissions include emission sources in the upstream and downstream value chain).

Date: 30. October 2023 | Valid until: 30. October 2025

Verified by:

Julie Marie Vejsgaard Larsen, LCA & EPD Consultant

Verification based on report: Validation of CO₂ calculation of 9 categories of Kompan product line, version 1.0, prepared by: Bureau Veritas HSE, Denmark: Julie M. V. Larsen.

Publication date: 30. October 2023

By Bureau Veritas HSE
www.bureauveritas.dk
+45 7731 1000

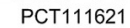


PCT111621

* Maximální výška pádu | ** Celková výška | *** Bezpečnostní povrchová plocha



* Maximální výška pádu | ** Celková výška



[Kliknutím zobrazíte poměr stran BOČNÍ POHLED](#)