

Magnetic Bells PRO

FAZ102

KOMPAN
Let's play



Le Magnetic Bells (molto simili alle famose Kettlebell) sono un attrezzo ginnico utilizzato per migliorare il tono muscolare, la resistenza cardiovascolare e la coordinazione. E' uno tra gli attrezzi fitness più popolari ed usato nelle moderne palestre. I pesi delle tre campane sono divisi a seconda dell'intensità desiderata: leggera, media o elevata. Inoltre, sono dotate

di un sistema brevettato che attutisce l'intensità della caduta e dell'impatto sul suolo. Le Magnetic Bells possono essere spostate in alto, in basso e ruotate di 360°.

Codice articolo FAZ10200-0900

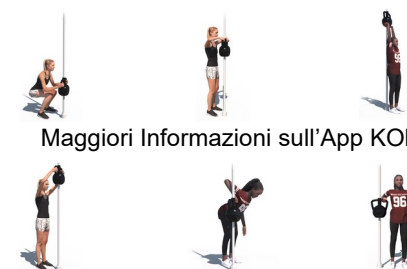
Informazioni generali prodotto

Dimensioni (LxLxA) 390x106x334 cm

Età d'uso 13+

Capacità di gioco 3

Opzioni colori



Maggiori Informazioni sull'App KOMPAN Fit



Magnetic Bells PRO

FAZ102

KOMPAN
Let's play



Le Magnetic Bells sono realizzate in PUR e un telaio in acciaio rinforzato in alluminio che garantisce un design robusto. Le impugnature ergonomiche garantiscono una buona e piacevole presa per tutti gli utenti.



Le grandi indicazioni sono realizzate come una struttura a sandwich composta da 2 lastre in policarbonato da 6 mm con chiare istruzioni stampate all'interno dei pannelli. Questo dà una costruzione a prova di vandalismo.



I magneti utilizzati sono magneti al neodimio ad alta resistenza. La radiazione magnetica è sotto stretto controllo, il livello di radiazione non supera mai 5 Gauss (0,5 mT), il che li rende perfettamente sicuri da usare come oggetto da allenamento.



I tubi su cui si muovono le Magnetic Bells sono 40 mm, realizzati in alluminio di grado AW 6082-T6 e hanno uno strato anodizzato di 20 µm. Il tubo ha un nucleo in acciaio pieno per l'integrità strutturale.



Per garantire l'integrità del telaio principale, i montanti principali di colore arancione sono realizzati con montanti in acciaio 101,6 x 3 mm, zincati a caldo e verniciati a polvere arancione (RAL2010). I pali di sostegno ricevono lo stesso trattamento superficiale e sono realizzati in tubi di acciaio 76,1 x 3,6 mm, verniciati a polvere in grigio (RAL7012).



Tutti i prodotti per il fitness KOMPAN sono conformi agli standard di fitness outdoor ASTM F3101 e EN16630. I test di carico vengono eseguiti come test statici aggiungendo fattori dinamici e fattori di sicurezza al carico specificato di 78 kg per utente. Un prodotto destinato a 1 utente viene caricato con 420 kg.

Codice articolo FAZ10200-0900

Informazione installazione

Max. altezza di caduta	0 cm
Superficie di sicurezza	14,2 m²
Tempo d'installazione totale	7,1
Volume di scavo	0,79 m³
Volume di calcestruzzo	0,40 m³
Profondità di base (standard)	90 cm
Peso della spedizione	404 kg
Opzioni ancoraggio	Interrato ✓ Superficie ✓

Garanzie

Parti rivestite in acciaio	10 anni
Componenti PUR	10 anni
Segnali	10 anni
Garanzia pezzi di ricambio	10 anni



Sustainability Data

FAZ102



Cradle to Gate A1-A3	Total CO ₂ emission	CO ₂ e/kg	Recycled materials
	kg CO ₂ e	kg CO ₂ e/kg	%
FAZ10200-0900	1.040,80	3,34	42,20

The overall framework applied for these factors is the Environmental Product Declaration (EPD), which quantifies "environmental information on the life cycle of a product and enable comparisons between products fulfilling the same function" (ISO, 2006). This follows the structure and applies a Life-Cycle Assessment approach to the entire Product stage from raw material through manufacturing (A1-A3))

Kompan A/S
C.F. Tietgens Boulevard 32C
DK-5220 Odense SØ
Denmark



Verification of CO₂ calculation of: Fitness



Data version no. 2023-10-05

The CO₂ calculation and data are in compliance with the principles of a carbon footprint impact according to the GHG protocol (Greenhouse Gas Protocol), Scope 3, cradle to gate related to all individual components in the product category: "Fitness" represented by item no.: FAZ10100-0900.

(Scope 3 emissions include emission sources in the upstream and downstream value chain).

Date: 30. October 2023 | Valid until: 30. October 2025
Verified by:

Julie Marie Vejsgaard Larsen, LCA & EPD Consultant

Verification based on report: Validation of CO₂ calculation of 9 categories of Kompan product line, version 1.0, prepared by: Bureau Veritas HSE, Denmark: Julie M. V. Larsen.

Publication date: 30. October 2023

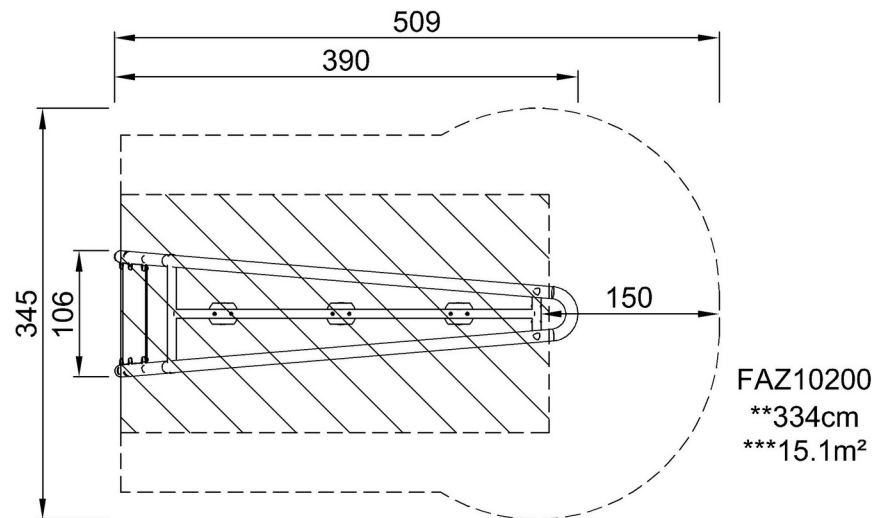
By Bureau Veritas HSE
www.bureauveritas.dk
+45 7731 1000



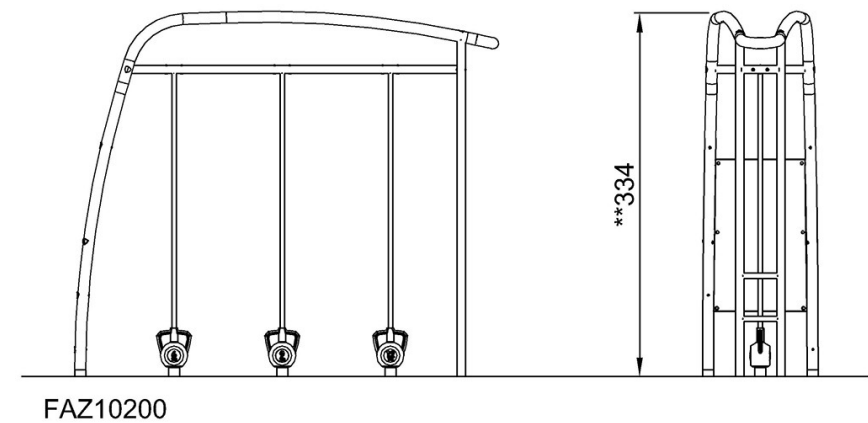
Magnetic Bells PRO

FAZ102

Altezza di caduta massima | Altezza totale | Superficie di sicurezza



Altezza di caduta massima | Altezza totale



[Fai clic per visualizzare il rapporto VISTA SUPERIORE](#)

[Fai clic per visualizzare il rapporto VISTA LATERALE](#)