

Dzwony Magnetyczne Pro

FAZ102

KOMPAN
Let's play



Innowacyjny magnetyczny system hamujący pozwala użytkownikowi na zwiększenie oporu poprzez zwiększenie prędkości ruchu. Opatentowany system funkcjonuje również jako hamulec, jeżeli ktoś opuści magnetyczny dzwon system zredukuje znaczącą siłę uderzenia. Wybór pomiędzy lekkim, średnim i ciężkim treningiem pozwala na skalowanie

opcji i sprawia, że Magnetyczne Dzwony są dostępne dla wszystkich, czyli dla wytrenowanych i niewytrenowanych. Dzwony Magnetyczne poruszają się swobodnie w górę i w dół oraz mogą się obracać o 360°. To pozwala użytkownikom na ćwiczenia podobne do tych jak z piłką lekarską czy z Kettlebell'ami.

Nr produktu FAZ10200-0900

Ogólne Informacje o Produkcie

Wymiary DxSzxW	390x106x334 cm
Grupa wiekowa	13+
Max. ilość osób	3
Dostępne kolory	



Zobacz więcej w aplikacji KOMPAN Fit



Dzwony Magnetyczne Pro

FAZ102

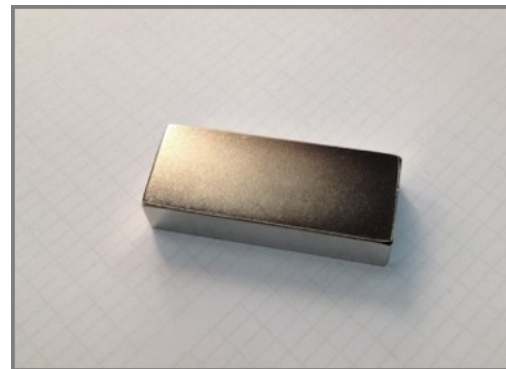
KOMPAN
Let's play



Specjalnie zaprojektowane Dzwony Magnetyczne wykonane są z PUR i wzmocnione aluminiową stalową ramą, która zapewnia wytrzymałość. Ergonomicznie zaprojektowane uchwyty gwarantują pewny i komfortowy chwyt dla wszystkich użytkowników.



Duży znak z instrukcjami wykonany jest z konstrukcji typu „sandwich” zawierającej poliwęglanowe płyty 2x6mm z czytelnymi instrukcjami wydrukowanymi po wewnętrznej stronie paneli. Co zapewnia rozwiązanie odporne na wandalizm.



Magnesy wykorzystane w tym urządzeniu to silne magnesy z neodymu. Radiacja magnetyczna jest pod ścisłą kontrolą i nigdy nie przekracza poziomu 5 Gaussów (0,5mT), co sprawia, że są całkowicie bezpieczne do użytku w urządzeniach treningowych.



Słupy, po których poruszają się Dzwony Magnetyczne mają średnicę Ø40mm, wykonane są z aluminium o klasie AW6082-T6 i posiadają warstwę anodyzowaną 20µm. Wnętrze rury ma stalowy rdzeń, aby zapewnić integralność struktury.



Aby zapewnić jednolitość głównej ramy, malowane na pomarańczowo słupy wykonane są ze stali o średnicy Ø101,6 x 3mm, które są galwanizowane ogniowo i malowane proszkowo na pomarańczowo (RAL2010). Słupy wspierające są traktowane w ten sam sposób i wykonane są ze stali Ø76,1 x 3,6mm, która jest malowana proszkowo na szaro (RAL7012).



Wszystkie produkty KOMPAN fitness są zgodne ze standardami ASTM F3101 & EN16630. Testy obciążenia zostały wykonane jako testy statyczne z dodaniem oddziaływania sił dynamicznych i przy uwzględnieniu względów bezpieczeństwa (78kg na użytkownika). Produkty z przeznaczeniem dla jednej osoby mogą wytrzymać 420kg obciążenia.

Nr produktu FAZ10200-0900

Informacje Dotyczące Instalacji

Max. wysokość upadku	0 cm
Strefa bezpieczeństwa	14,2 m ²
Czas instalacji	7,1
Objętość wykopu	0,79 m ³
Objętość betonu	0,40 m ³
Głębokość podstawy (standardowa)	90 cm
Waga przesyłki	404 kg
Opcje kotwiczenia	W ziemi ✓ Powierzchnia ✓

Informacje o Gwarancji

Stalowe Powlekane Części	10 lat
Komponenty z PUR	10 lat
Znaki	10 lat
Części Zapasowe	10 lat



Dane Dotyczące Zrównoważonego Rozwoju

FAZ102



Od wydobycia surowców do opuszczenia wytwórni A1–A3

Całkowita emisja CO₂
CO₂e na kg produktu
Materiały pochodzące z recyklingu

	kg CO ₂ e	kg CO ₂ e/kg	%
FAZ10200-0900	1.040,80	3,34	42,20

Ogólne ramy stosowane dla tych czynników to Środowiskowa Deklaracja Produktu (EPD), która określa ilościowo "informacje środowiskowe dotyczące cyklu życia produktu i umożliwia porównywanie produktów spełniających tę samą funkcję" (ISO, 2006). W niniejszym dokumencie przyjęto strukturę i zastosowano podejście oceny cyklu życia w odniesieniu do całego etapu produktu, od surowców po produkcję (A1-A3).

Kompan A/S
C.F. Tietgens Boulevard 32C
DK-5220 Odense SØ
Denmark



Verification of CO₂ calculation of:
Fitness



Data version no. 2023-10-05
The CO₂ calculation and data are in compliance with the principles of a carbon footprint impact according to the GHG protocol (Greenhouse Gas Protocol), Scope 3, cradle to gate related to all individual components in the product category: "Fitness" represented by item no.: FAZ10100-0900.
(Scope 3 emissions include emission sources in the upstream and downstream value chain).

Date: 30. October 2023 | Valid until: 30. October 2025
Verified by:

Julie Marie Vejsgaard Larsen, LCA & EPD Consultant

Verification based on report: Validation of CO₂ calculation of 9 categories of Kompan product line, version 1.0, prepared by: Bureau Veritas HSE, Denmark: Julie M. V. Larsen.

Publication date: 30. October 2023

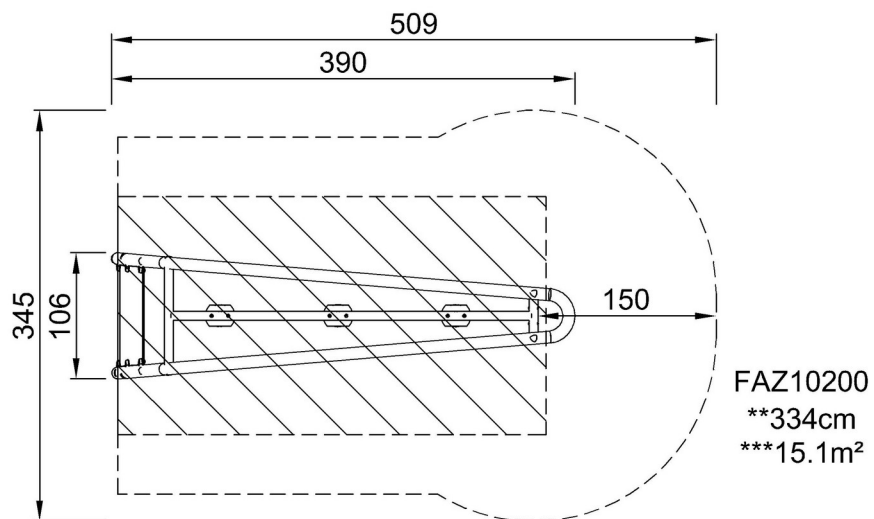
By Bureau Veritas HSE
www.bureauveritas.dk
+45 7731 1000



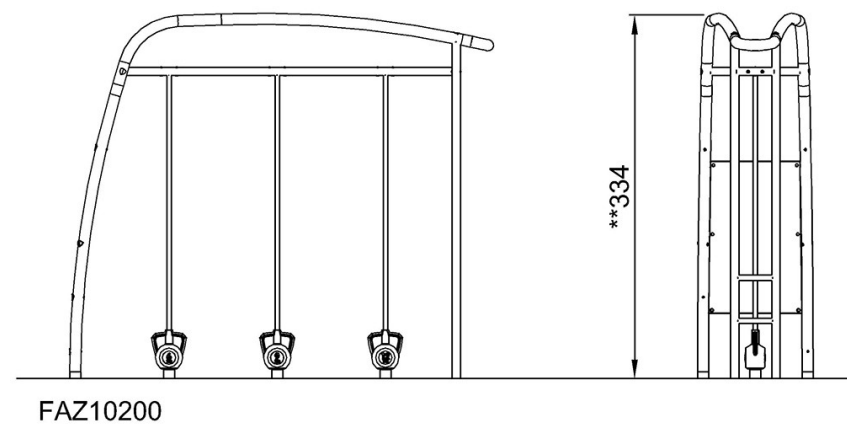
Dzwony Magnetyczne Pro

FAZ102

* Max Wys. Upadku | ** Wysokość | *** Strefa Bezpieczeństwa



* Max Wys. Upadku | ** Max Wysokość



[Kliknij, aby zobaczyć RZUT Z GÓRY](#)

[Kliknij, aby zobaczyć RZUT BOCZNY](#)