

# Torre gioco con scivolo

PCM101421

**KOMPAN**  
Let's play



La Torre ludica con Scivolo è molto interessante per i bambini. Supporta lo sviluppo fisico, cognitivo, socio-emotivo e del linguaggio. Quando i bambini salgono le scale allenano la cross-coordinazione e scivolando verso il basso allenano l'equilibrio. Queste abilità motorie sono fondamentali per gestire il mondo in modo sicuro e influenzano

positivamente la capacità di leggere. Sulla piattaforma, il pannello con l'orologio e le icone incuriosisce i bambini: i bracci mobili dell'orologio invitano a giocare a leggere gli orologi. Tutto questo fa parte dello sviluppo cognitivo dei bambini. Le facce sull'altro lato presentano espressioni facciali riconoscibili. Stimolano le conversazioni sui sentimenti,

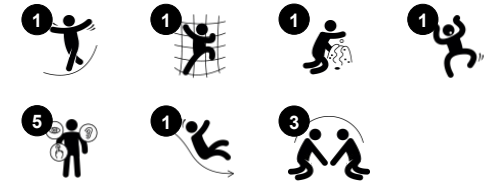
sviluppando così conoscenze cognitive e socio-emotive importanti per fare amicizia. Sotto la piattaforma c'è una scrivania che può essere utilizzata come punto di incontro per socializzare.



Codice articolo PCM101421-0651

## Informazioni generali prodotto

Dimensioni (LxLxA)	128x287x170 cm
Età d'uso	2+
Capacità di gioco	9
Opzioni colori	



# Torre gioco con scivolo

PCM101421



## Balcone

**Socio-emotivo:** il balcone invita all'incontro e all'interazione con le persone a livello del suolo. **Cognitivo:** invita al gioco drammatico e alla rappresentazione, che stimola lo sviluppo del linguaggio.



## Pannello dell'orologio

**Socio-emotivo:** cooperazione con gli altri per la rotazione dei puntatori dell'orologio e per fare a turno. **Cognitivo:** imparare a conoscere i numeri e il tempo in modo tangibile. **Creativo:** lasciare il proprio segno sul campo da gioco quando si regola l'orologio in modo diverso.



## Scrivania

**Socio-emotivo:** luogo d'incontro e spazio creativo. La condivisione e la cooperazione da entrambe le parti creano uno scenario sociale che favorisce la comunicazione e la cooperazione.



## Scala a pioli

**Fisico:** si utilizza la coordinazione trasversale, favorendo la cooperazione delle metà destra e sinistra del cervello, necessaria per la lettura. Per i bambini piccoli, la consapevolezza spaziale viene allenata quando si percorrono le scale.



## Scivolare

**Fisico:** lo scivolamento sviluppa la consapevolezza spaziale e il senso dell'equilibrio. Inoltre, i muscoli del core vengono allenati quando si sta seduti in posizione eretta e si scende. **Socio-emotivo:** empatia stimolata dal fare a turno. **Cognitivo:** i bambini piccoli sviluppano la comprensione dello spazio, della velocità e delle distanze quando scivolano velocemente.



## Pannello facce

**Socio-emotivo:** stimola il gioco di gruppo e le conversazioni grazie alla sua doppia faccia. **Cognitivo:** stimola la teoria della mente: che gli altri possono provare sentimenti diversi. Stimola la comprensione dei simboli e delle espressioni facciali come simboli delle emozioni.

# Torre gioco con scivolo

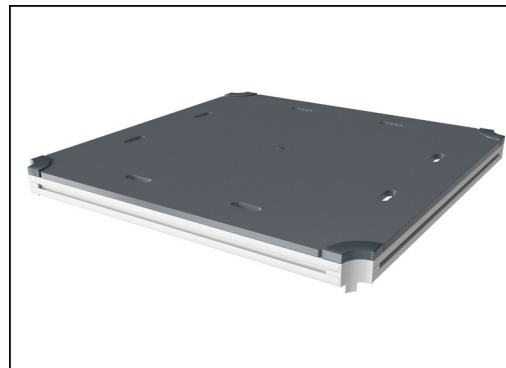
PCM101421



I pannelli sono disponibili in due materiali diversi: HDC EcoCore™ da 19 mm o legno di pino impregnato e verniciato marrone. EcoCore™ è un materiale altamente resistente ed ecologico, che non solo è riciclabile dopo l'uso, ma è anche costituito da un nucleo prodotto con materiale riciclato al 100%. Le schede di legno di pino sono incorporate in cornici in acciaio inossidabile.



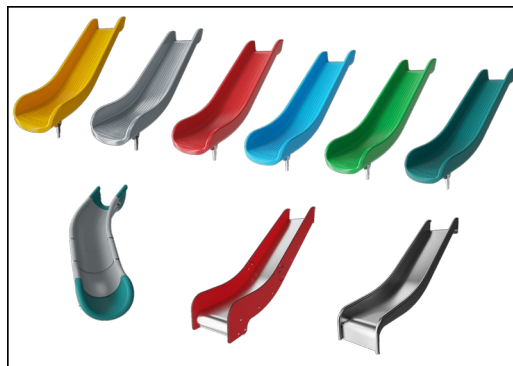
Main posts with hot dip galvanized steel footing are available in different materials: Pressure impregnated pine wood posts. Pre-galvanized inside and outside with powder coated top finish steel posts. Lead free aluminum with color anodized top finish. Greenline TexMade posts of 95% post-consumer recycled PE and textile waste.



All decks are supported by unique designed low-carbon aluminum profiles with multiple attachment options. The grey colored molded decks are made of 75% post-consumer waste PP material with a non-skid pattern and texture surface.



I componenti in acciaio colorato hanno una base di zincatura a caldo e una finitura superiore verniciata a polvere. Ciò fornisce la massima resistenza alla corrosione in tutti i climi del mondo.



Gli scivoli possono essere scelti in sei diversi colori e tre differenti materiali: gli scivoli in PE sono mono pezzo dritti o curvi, gli scivoli con parti in EcoCore™ e acciaio inossidabile, gli scivoli in acciaio inossidabile mono pezzo per soluzioni più resistenti al rischio di vandalismo.



KOMPAN GreenLine versions are designed with ultimate environmentally friendly materials with lowest possible CO2e emission factor. TexMade post, EcoCore™ panels of 95% post-consumer recycled waste and molded PP decks.

Codice articolo PCM101421-0651

## Informazione installazione

Max. altezza di caduta	100 cm
Superficie di sicurezza	19,1 m²
Tempo d'installazione totale	8,4
Volume di scavo	0,14 m³
Volume di calcestruzzo	0,00 m³
Profondità di base (standard)	60 cm
Peso della spedizione	216 kg
Opzioni ancoraggio	Interrato ✓ Superficie ✓

## Garanzie

EcoCore	Garanzia a vita
Pali (verniciatura)	10 anni
Superfici in PP	10 anni
Garanzia pezzi di ricambio	10 anni



# Sustainability Data

PCM101421



Cradle to Gate A1-A3	Total CO <sub>2</sub> emission	CO <sub>2</sub> e/kg	Recycled materials
	kg CO <sub>2</sub> e	kg CO <sub>2</sub> e/kg	%
PCM101421-0651	284,20	1,84	64,40
PCM101421-0605	348,90	2,58	50,30

The overall framework applied for these factors is the Environmental Product Declaration (EPD), which quantifies "environmental information on the life cycle of a product and enable comparisons between products fulfilling the same function" (ISO, 2006). This follows the structure and applies a Life-Cycle Assessment approach to the entire Product stage from raw material through manufacturing (A1-A3))

**Kompan A/S**  
C.F. Tietgens Boulevard 32C  
DK-5220 Odense SØ  
Denmark



## Verification of CO<sub>2</sub> calculation of: Play systems



Data version no. 2023-10-05

The CO<sub>2</sub> calculation and data are in compliance with the principles of a carbon footprint impact according to the GHG protocol (Greenhouse Gas Protocol), Scope 3, cradle to gate related to all individual components in the product category: "Play systems" represented by item no.: PCM200321-0950.

(Scope 3 emissions include emission sources in the upstream and downstream value chain).

**Date: 30. October 2023 | Valid until: 30. October 2025**  
**Verified by:**

Julie Marie Vejsgaard Larsen, LCA & EPD Consultant

Verification based on report: Validation of CO<sub>2</sub> calculation of 9 categories of Kompan product line, version 1.0, prepared by: Bureau Veritas HSE, Denmark: Julie M. V. Larsen.

**Publication date: 30. October 2023**

**By Bureau Veritas HSE**  
www.bureauveritas.dk  
+45 7731 1000

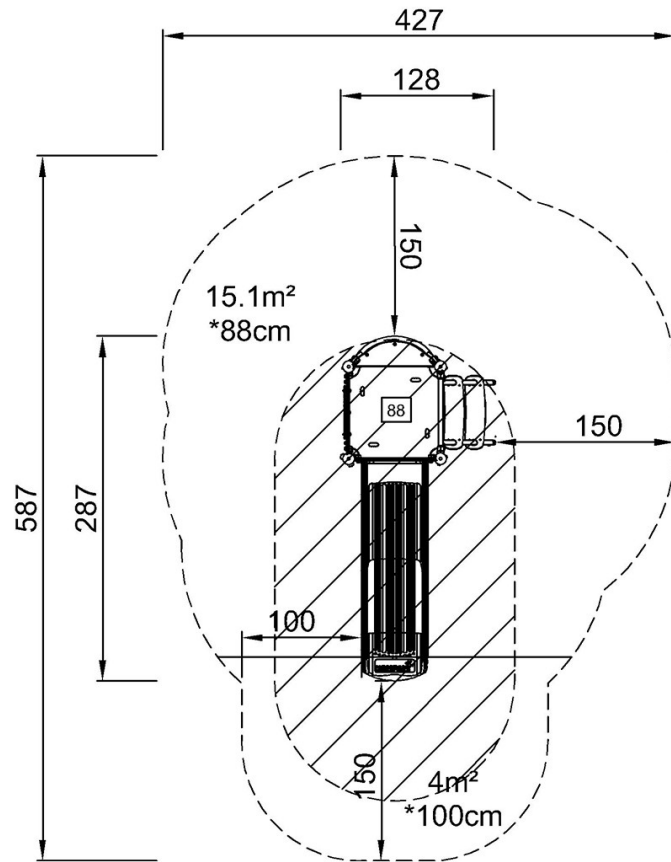


# Torre gioco con scivolo

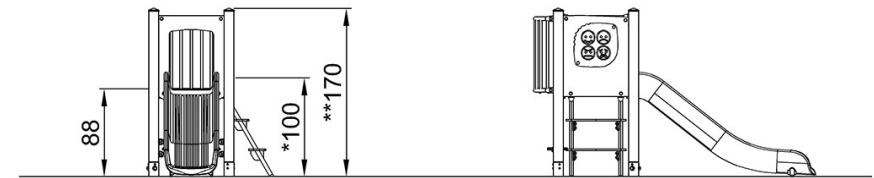
PCM101421

Altezza di caduta massima | Altezza totale | Superficie di sicurezza

Altezza di caduta massima | Altezza totale



PCM101421  
\*100cm  
\*\*170cm  
\*\*\*19.1m²



PCM101421

[Fai clic per visualizzare il rapporto VISTA SUPERIORE](#)

[Fai clic per visualizzare il rapporto VISTA LATERALE](#)