

Combinaison Multi Activités

KPL4006

KOMPAN
Let's play





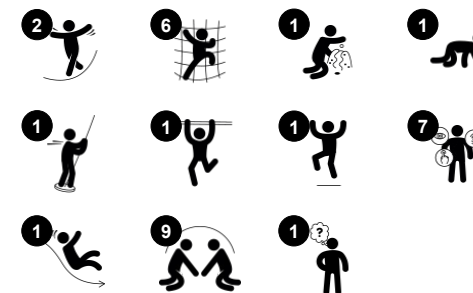
Cette structure à quatre tours offre un jeu créatif varié pour beaucoup d'enfants. La première tour est accessible par un mur d'escalade incliné avec des prises incurvées offrant une montée soutenue. De là, un tunnel ludique mène au filet de jeu jusqu'au niveau suivant. La perche spirale offre une sortie rapide. Solutions alternatives; traverser le pont

et descendre par la glissière classique ou démarrer par le filet à larges mailles ... Les changements de niveaux et les inclinaisons de la structure entraînent le sens de l'équilibre et de la conscience spatiale de l'enfant qui sont cruciaux pour juger les distances dans la vie quotidienne, par exemple, lors de la traversée de la route.

Référence KPL400611-0901

Informations générales

Dimensions LxPxH	513x337x304 cm
Age minimum	2+
Capacité idéale (utilisateurs)	24
Options de couleurs	 



Combinaison Multi Activités

KPL4006

KOMPAN
Let's play



Pont en filet, incliné

Physique: marcher sur le filet ouvert vers le haut / bas développe l'équilibre & la coordination. **Socio-émotionnel:** encourage à l'interaction avec les enfants à l'extérieur, à la socialisation & à la coopération.



Perche du pompier

Physique: la coordination est soutenue lors de la descente, ainsi que les muscles des bras / tronc. L'atterrissage renforce la densité osseuse. **Socio-émotionnel:** sentiment de prise de risque. **Cognitive:** développement de la compréhension de l'espace, de la vitesse & des distances en glissant pour descendre.



Tunnel

Physique: Les enfants rampent dans le tunnel, développant ainsi des capacités motrices telles que la coordination entre les membres du corps et la proprioception. **Socio-émotionnel:** Le respect du tour de rôle lors des croisements.



Filet à grimper

Physique: les enfants développent coordination et force musculaire lorsqu'ils grimpent. Les grandes mailles permettent de grimper et de ramper, favorisant la conscience spatiale. **Socio-émotionnel:** les mailles permettent aux enfants d'être ensemble et de parler.



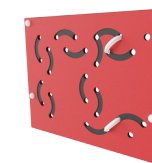
Grimpeur

Physique: soutient la coordination croisée et la force des jambes, des bras et des mains. **Socio-émotionnel:** l'inclinaison donne un sentiment de sécurité à l'escalade.



Glisser

Physique: développe la conscience de l'espace & de l'équilibre. Les muscles du tronc sont entraînés lors de la descente en position verticale. **Socio-émotionnel:** l'empathie est encouragée en attendant son tour. **Cognitive:** développement de la compréhension de l'espace, de la vitesse & des distances en glissant.



Jeu de l'anneau

Socio-émotionnel: coopérer des deux côtés pour faire monter et descendre les anneaux entraîne la prise de tours & la coopération. **Cognitive:** trouver comment faire tourner l'anneau pour qu'il s'insère dans les trous et monte / descende les trains. **Créative:** laisser les anneaux dans de nouvelles positions laisse une trace.

Combinaison Multi Activités

KPL4006

KOMPAN
Let's play



Panneaux de 19 mm EcoCore™, matériau hautement durable et respectueux de l'environnement, qui est non seulement recyclable après utilisation, mais se compose également d'un noyau fabriqué à partir de matériaux post-consommation recyclés à 100 % à partir de déchets d'emballages alimentaires.



Deux types de matériaux sont disponibles pour les poteaux de la tour principale : Poteaux en bois de pin Européen de classe 3, imprégné avec traitement au Tanalith E3475 conformément à la norme EN 335. Poteau en aluminium d'épaisseur 2 mm avec traitement de surface anodisé. Aluminium EN AW-6060 T66.



Les planchers et les panneaux d'activités ludiques sont disponibles en deux types de matériaux : Planchers imperméables en contreplaqué d'une épaisseur de 21,5 mm en bois de pin et d'aulne, avec un revêtement anti-dérapant des deux côtés. HPL, bois stratifié à haute pression, épaisseur 17,8 mm avec une surface anti-dérapante respectant la norme EN 438-6.



Les grandes pièces sont creuses et fabriquées en polyéthylène (PE) 100 % recyclable. Le toit est moulé en une seule pièce avec une épaisseur minimale de 5,5 mm afin d'assurer une durabilité élevée dans tous les climats du monde.



Les toboggans sont disponibles en trois matériaux différents : toboggans en polyéthylène (PE) moulé, EcoCore™ sur parois et glissière en acier inoxydable ép.=2 mm. Acier inoxydable plein AISI304 ép.=2 mm.



Les filets d'escalade sont fabriqués en corde PA avec stabilisation UV et renforcement intérieur par câblage en acier. La corde est traitée par induction afin d'obtenir une fixation optimale entre l'acier et la corde, offrant ainsi une excellente résistance à l'usure. Tous les connecteurs de corde sont fabriqués en matériaux PA 100 % recyclables.

Référence KPL400611-0901

Installation

Hauteur de Chute Max.	118 cm
Zone de sécurité	40,2 m²
Temps total d'installation	23,0
Volume d'excavation	2,22 m³
Volume de béton	0,00 m³
Profondeur ancrage	90 cm
Poids d'expédition	650 kg
Options d'ancrage	A enterrer ✓ A cheiller ✓

Garantie

Aluminium	15 ans
EcoCore HDPE	Garanti à vie
Bois Pin	10 ans
Cordes et filets	10 ans
Dispo pièces après arrêt fab.	10 ans



Sustainability Data

KPL4006



Cradle to Gate A1-A3	Total CO ₂ emission	CO ₂ e/kg	Matériaux recyclés
	kg CO ₂ e	kg CO ₂ e/kg	%
KPL400611-0901	748,30	1,51	32,90

Le cadre général appliqué est la Déclaration Environnementale Produit (DEP), qui quantifie « les informations environnementales sur le cycle de vie d'un produit et permet des comparaisons entre produits remplissant la même fonction » (ISO, 2006). Cela suit la structure et applique une approche d'évaluation du cycle de vie à l'ensemble de l'étape du produit, de la matière première à la fabrication (A1-A3))

KOMPAN
Let's play

Kompan A/S

C.F. Tietgens Boulevard 32C
DK-5220 Odense SØ
Denmark



Verification of CO₂ calculation of: Play systems



Data version no. 2023-10-05

The CO₂ calculation and data are in compliance with the principles of a carbon footprint impact according to the GHG protocol (Greenhouse Gas Protocol), Scope 3, cradle to gate related to all individual components in the product category: "Play systems" represented by item no.: PCM200321-0950.

(Scope 3 emissions include emission sources in the upstream and downstream value chain).

Date: 30. October 2023 | Valid until: 30. October 2025

Verified by:

Julie Marie Vejsgaard Larsen, LCA & EPD Consultant

Verification based on report: Validation of CO₂ calculation of 9 categories of Kompan product line, version 1.0, prepared by: Bureau Veritas HSE, Denmark: Julie M. V. Larsen.

Publication date: 30. October 2023

By Bureau Veritas HSE
www.bureauveritas.dk
+45 7731 1000

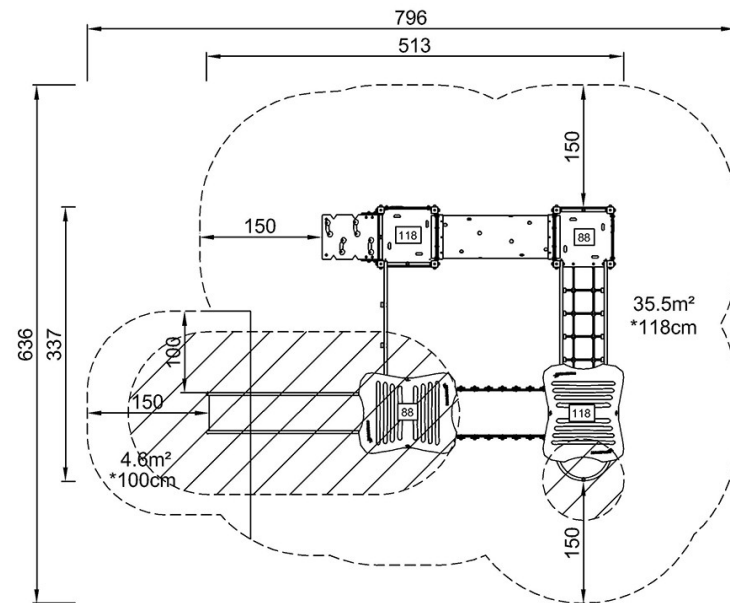


Combinaison Multi Activités

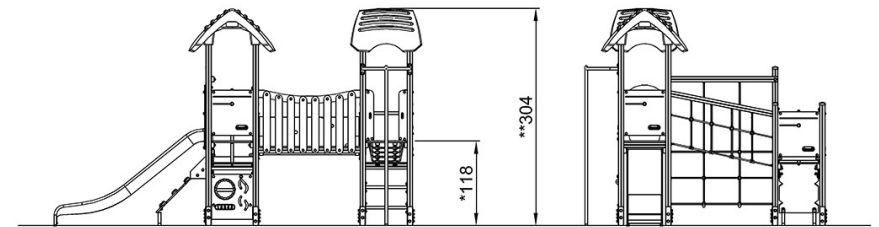
KPL4006

* Hauteur de chute maximale | ** Hauteur totale | *** Zone de sécurité

* Hauteur de chute maximale | ** Hauteur totale



KPL400612
*118cm
**304cm
***40.2m²



KPL400612

[Cliquez pour voir le rapport VUE DE DESSUS](#)

[Cliquez pour voir le rapport VUE LATÉRALE](#)