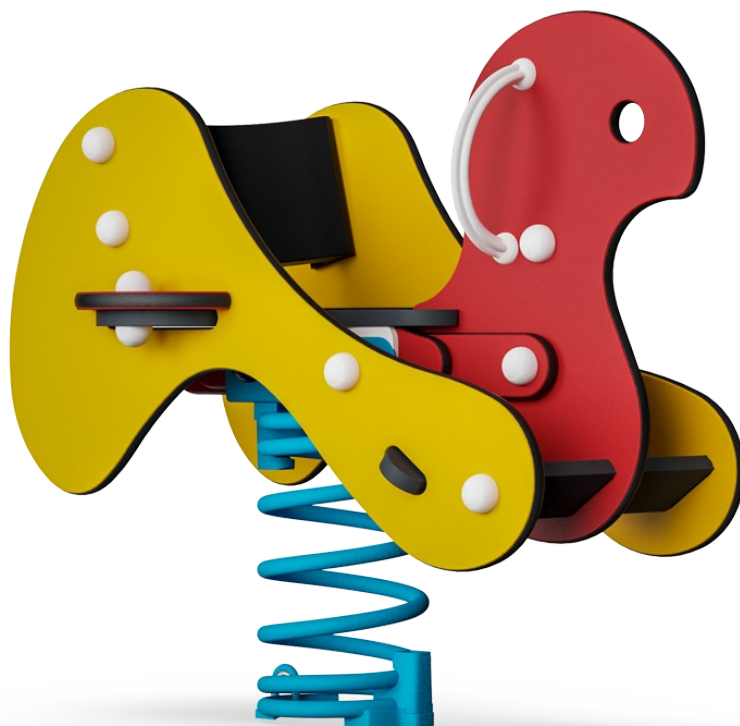


Spillopphøne med rygg og sidestøtte


M106

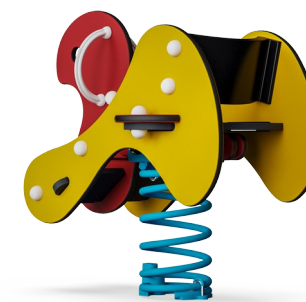


Spillopphøna har vært et tegn på lek i 50 år: det lunefulle fugleuttrykket vekker barns nysgjerrighet. Den gyngende sensasjonen gjør at de ønsker å komme tilbake igjen og igjen. Bevegelsesrespons er en av de største lekesensasjonene som er i tillegg til moro, tilfører dette en følelse av kontroll til barnets lek. Den responsive bevegelsen trener også

forståelsen av årsak og virkning hos små barn: at handlinger har en effekt på verden. I tillegg er denne versjonen av Spillopphøna utstyrt med rygg og sidestøtte som inviterer selv de minste eller mere ustø barna til gyngende moro. Vippingen på spillopphøna trener barnets følelse av balanse og rom samt hånd- og armmusklene når du holder tett og skyver

føttene hardt inn i fotstøtten. Alle disse grunnleggende motoriske ferdighetene og muskeltreningstiltakene hjelper til med å trene barnets kroppslige erkjennelse, og støtter viktige livsferdigheter som å kunne sitte stille på en stol eller navigere i trafikken på en sikker måte.

Produktnummer M10670-01P	
Produktinformasjon	
Mål LxBxH	54x83x78 cm
Aldersgruppe	1+
Antall brukere	1
Fargevalg	



Spillopphøne med rygg og sidestøtte

M106



Håndtak

Fysisk: de vertikale håndtakene sikrer et fast grep i ulike høyder, noe som er nødvendig for å vippe fortere. Dette trener hånd- og armmuskulaturen.



Rygg- og fotstøtte

Fysisk: ekstra rygg- og fotstøtte for barn med gangvansker. Å vippe fremmer følelsen av balanse og rom, begge viktige for å sikkert kunne navigere kroppen. Armer og benmuskler styrkes når man holder godt fast og skyver med bena.



Temalek

Kognitiv: foreslår et tema og støtter dramatisk lek, som stimulerer språk og kommunikasjonsevner.



Vippefjær

Fysisk: responsen på bevegelser trener balanse og romlig bevissthet. Dette er grunnleggende motoriske ferdigheter som hjelper barnets evne til å sitte stille på en stol som krever en god balansefølelse. **Kognitiv:** trener forståelsen av årsak og virkning: når man beveger kroppen reagerer vippen med bevegelse.

Spillopphøne med rygg og sidestøtte

M106



Paneler av 19 mm EcoCore™. EcoCore™ er et svært slitesterkt, miljøvennlig materiale som ikke bare er resirkulerbart etter bruk, men som også består av materiale produsert av +95 % resirkulert forbrukeravfall fra matemballasje.

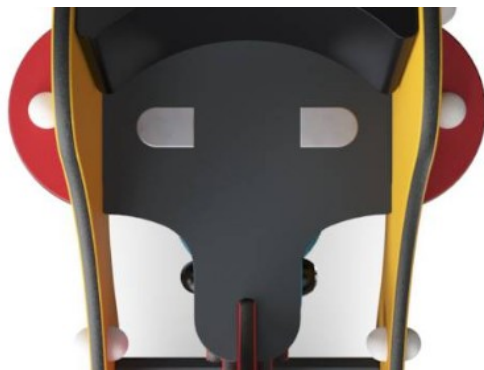


KOMPAN-Fjærer er laget av høykvalitets fjærstål i henhold til EN10270. Fjærene rengjøres med fosfatering før de males med en epoksygrunning og et polyesterpulverbelegg som toppfinish. Fjærene er festet med unike antiknipebeslag for maksimal sikkerhet og lang levetid.



Fjærene er festet med unike antiknipebeslag for maksimal sikkerhet og lang levetid.

Produktnummer M10670-01P	
Monteringsinformasjon	
Maksimal fallhøyde	60 cm
Sikkerhetssone	8,0 m²
Total monterings tid	3,2
Utgraving	0,19 m³
Betong	0,00 m³
Forankringsdybde (standard)	45 cm
Forsendingsvekt	44 kg
Forankring	In-ground ✓ Surface ✓
Garanti	
EcoCore HDPE	Livstids
Galvanisert stål	Livstids
Garantert reservedeler	10 år
Fjær	5 år



Setet er laget av HPL med en tykkelse på 17,8 mm med en veldig høy slitestyrke og en unik KOMPAN sklisikker overflatestruktur.

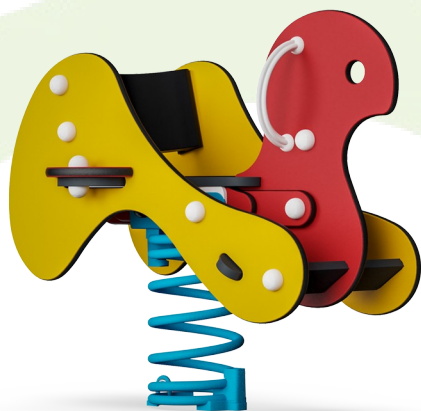


Fjellvegghåndtak er laget av trykkstøpt nylon av høy kvalitet (PA6). PA6 har en god slitstyrke.



Ryggstøtte er laget av PUR. Alle komponenter beholder egenskapene sine i temperaturområdet fra -30 ° C til 60 ° C. Alle materialer er UV-stabiliserte uten bruk av tungmetall.





Krybbe til port A1-A3	Totalt CO ₂ -utslipp	CO ₂ -ekvivalent per kg	Resirkuler te materialer
	kg CO ₂ -ekvivalent	kg CO ₂ -ekvivalent/kg	%
M10670-01P	87,40	2,23	49,40

Det overordnede rammeverket for disse faktorene er miljødeklarasjonen EPD (Environmental Product Declaration), som kvantifiserer «miljøinformasjon om produktets livssyklus og muliggjør sammenligninger mellom produkter som oppfyller samme funksjon» (ISO, 2006). Dette følger strukturen og anvender en livssyklusanalyse for hele produksjonsstadiet fra råvare til ferdig produksjon (A1-A3).

Kompan A/S

C.F. Tietgens Boulevard 32C
DK-5220 Odense SØ
Denmark



Verification of CO₂ calculation of: Freestanding play equipment



Data version no. 2023-10-05

The CO₂ calculation and data are in compliance with the principles of a carbon footprint impact according to the GHG protocol (Greenhouse Gas Protocol), Scope 3, cradle to gate related to all individual components in the product category: "Freestanding play equipment" represented by item no.: GXY916012-3417.

(Scope 3 emissions include emission sources in the upstream and downstream value chain).

Date: 30. October 2023 | Valid until: 30. October 2025

Verified by:

Julie Marie Vejsgaard Larsen, LCA & EPD Consultant

Verification based on report: Validation of CO₂ calculation of 9 categories of Kompan product line, version 1.0, prepared by: Bureau Veritas HSE, Denmark: Julie M. V. Larsen.

Publication date: 30. October 2023

By Bureau Veritas HSE
www.bureauveritas.dk
+45 7731 1000

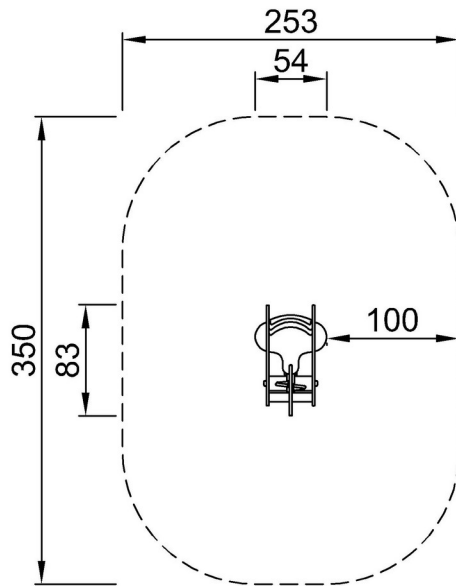


Spillopphøne med rygg og sidestøtte

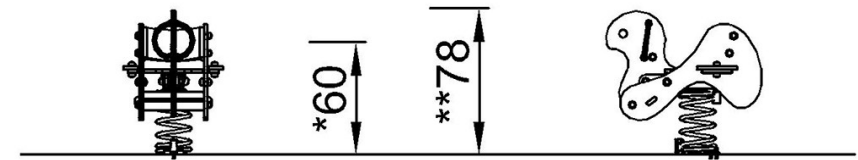
M106

* Maks fallhøyde | ** Total høyde | *** Sikkerhetssone

* Maks fallhøyde | ** Total høyde



M10670P
*60cm
**78cm
***8m²



M10670

[Klikk for å se TOP VIEW](#)

[Klikk for å se SIDE VIEW](#)