

# Startplatform Kabelbaan

PCM114321



Groot, verhoogd, vierkant startplatform met ruime capaciteit voor wachtende gebruikers. Dankzij de lange hellingbaan kunnen kinderen het startgedeelte eenvoudig bereiken en het zijte doorgeven aan de volgende gebruiker. Dit platform is geschikt voor kabelbanen in een vlakke omgeving.

Item nummer PCM114321-0901

## Algemene Product Informatie

Afmetingen LxBxH	119x316x170 cm
Leeftijdsgroep	4+
Speelcapaciteit	
Kleuropties	●

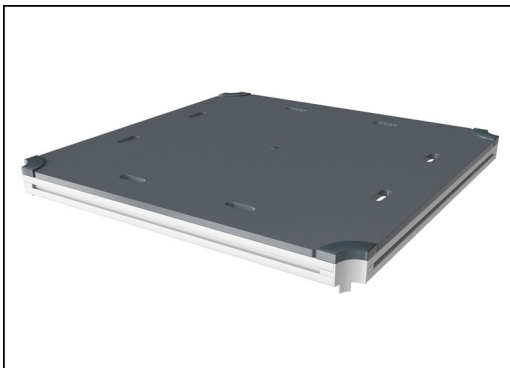


# Startplatform Kabelbaan

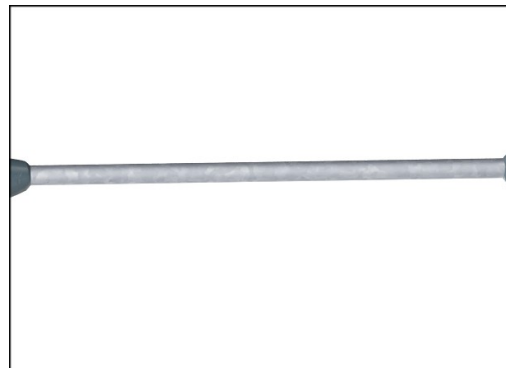
PCM114321



Hoofdstaanders met thermisch verzinkte stalen voetstukken zijn beschikbaar in verschillende materialen: Druk geïmpregneerde grenen staanders. Stalen staanders, pre-gegalvaniseerd van binnen en buiten en met gepoedercoate afwerking. Loodvrij aluminium met kleurgeanodiseerde afwerking. Greenline TexMade staanders van 95% post-consumer gerecycled PE en textielafval.



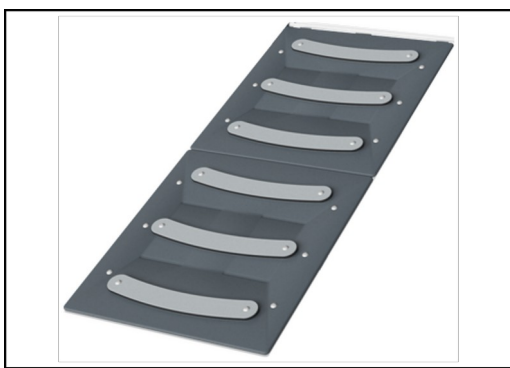
Alle platformen worden ondersteund door speciale, koolstofarme profielen met meerdere bevestigingsopties. De grijsgekleurde, gegoten PP platformen zijn gemaakt van 75% post-consumer materiaal en zijn voorzien van een antisliptextuur.



De stalen oppervlakken zijn van binnen en buiten thermisch verzinkt met loodvrij zink. Het verzinken heeft een uitstekende corrosiebestendigheid in de buitenlucht en vereist weinig onderhoud.



Panelen van 19mm EcoCore™. EcoCore™ is een uiterst duurzaam, milieuvriendelijk materiaal. Het is recyclebaar na gebruik en gemaakt van +95% gerecycled post-consumer materiaal van voedselverpakkingsafval.



De hellingvloer is gemaakt van hoge druk laminaat (HPL). Dit materiaal heeft een dikte van 17,8mm en een antisliptextuur conform EN 438-6. HPL van Kompan heeft een hoge slijtagebestendigheid. Dit garandeert een lange levensduur, in elk klimaat waar ook ter wereld.

Item nummer PCM114321-0901

## Installatie informatie

Max. valhoogte	88 cm
Veiligheidszone	23,0 m²
Totale installatietijd	6,8
Graafwerk (vol.)	0,28 m³
Benodigd beton	0,00 m³
Verankeringsdiepte	85 cm
Verzendingsgewicht	230 kg
Verankeringsopties	Oppervlak ✓ In-ground ✓

## Garantie informatie

EcoCore HDPE	Levenslang
Gegalvaniseerd staal	Levenslang
Staander	10 jaar
PP Decks	10 jaar
Gegarandeerde reserveonderdelen	10 jaar

**EN**  
**1176**  
compliant

# Sustainability Data

PCM114321



Cradle to Gate A1-A3	Total CO <sub>2</sub> emission	CO <sub>2</sub> e/kg	Recycled materials
	kg CO <sub>2</sub> e	kg CO <sub>2</sub> e/kg	%
PCM114321-0901	435,30	2,69	35,00

The overall framework applied for these factors is the Environmental Product Declaration (EPD), which quantifies "environmental information on the life cycle of a product and enable comparisons between products fulfilling the same function" (ISO, 2006). This follows the structure and applies a Life-Cycle Assessment approach to the entire Product stage from raw material through manufacturing (A1-A3))

**Kompan A/S**  
C.F. Tietgens Boulevard 32C  
DK-5220 Odense SØ  
Denmark



## Verification of CO<sub>2</sub> calculation of: Freestanding play equipment



Data version no. 2023-10-05

The CO<sub>2</sub> calculation and data are in compliance with the principles of a carbon footprint impact according to the GHG protocol (Greenhouse Gas Protocol), Scope 3, cradle to gate related to all individual components in the product category: "Freestanding play equipment" represented by item no.: KSW92011-0910.

(Scope 3 emissions include emission sources in the upstream and downstream value chain).

**Date: 30. October 2023 | Valid until: 30. October 2025**  
**Verified by:**

Julie Marie Vejsgaard Larsen, LCA & EPD Consultant

Verification based on report: Validation of CO<sub>2</sub> calculation of 9 categories of Kompan product line, version 1.0, prepared by: Bureau Veritas HSE, Denmark: Julie M. V. Larsen.

**Publication date: 30. October 2023**

**By Bureau Veritas HSE**  
www.bureauveritas.dk  
+45 7731 1000

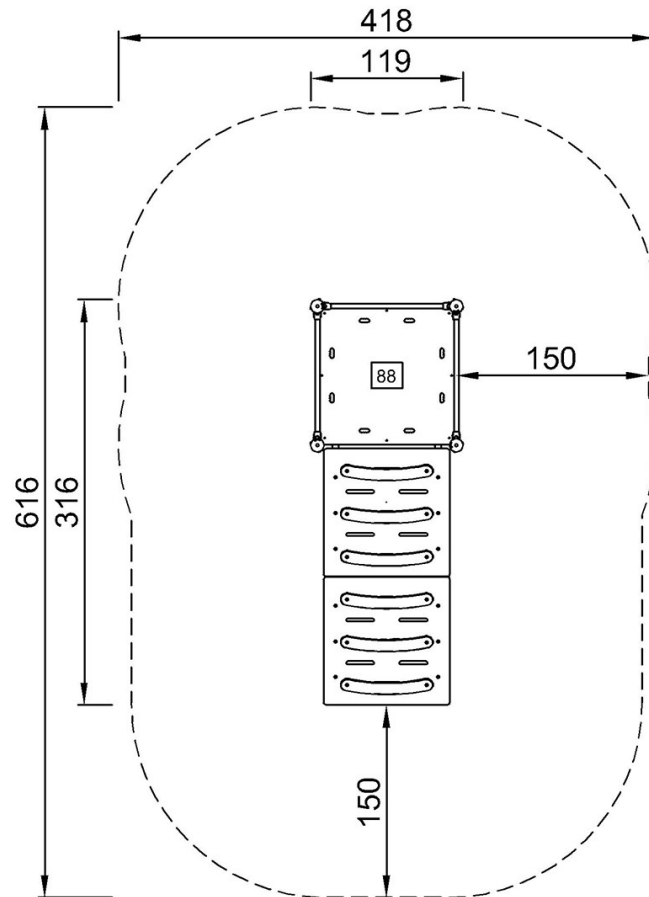


# Startplatform Kabelbaan

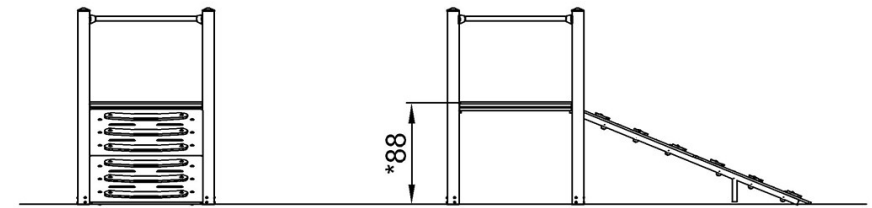
PCM114321

Max. valhoogte | Totale Hoogte | Veiligheidszone

Max. valhoogte | Totale Hoogte



PCM114321  
\*88cm  
\*\*170cm  
\*\*\*23m<sup>2</sup>



PCM114321

[Bekijk BOVENAANZICHT](#)

[Bekijk ZIJAAANZICHT](#)