

Giant L, Sensory

PCT111621

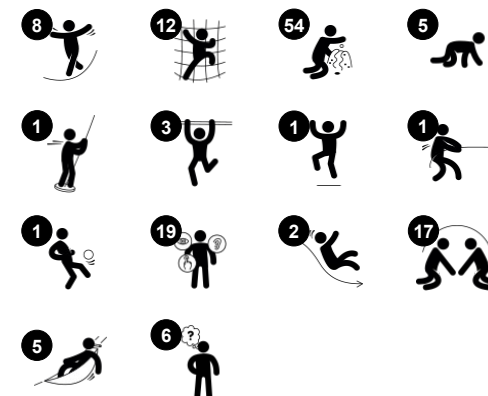
KOMPAN
Let's play



Produktnummer PCT111621-0901

Produktinformasjon

Mål LxBxH	966x1144x651 cm
Aldersgruppe	6+
Antall brukere	30
Fargevalg	



WOW! Giant L, Sensory er en fantastisk kombinasjon av estetikk og moro. De fantastiske fargeendringene på tårnene tiltrekker barn, selv på lang avstand, og den spennende og morsomme lekevariasjonen høyt oppe og på bakkenivå får dem til å komme tilbake igjen og igjen. Tårnene har gjennomsiktige paneler, slik at barna kan

forfølge de spennende høydene, og de buktende klatringene opp i tårnene går over bratte trapper og åpne tau. Foruten å være morsomme, trener stigningene motorikken og musklene. Ville sklier gir raske nedstigninger, som også trener barnas balanse- og romfølelse. På bakkenivå inviterer et vell av ville og mer rolige lekeaktiviteter barna til å leke

sammen: svagt svaierende hengekøyer, seter og hangout-puter tilbyr områder for sosialt samvær og avslapning. Den fantastiske tegneveggen gir en mulighet til å nyte de sensoriske effektene av de taktile og responsive tofargede rullene som barn kan lage visuelle mønstre og koder med.



Giant L, Sensory

PCT111621



Lang rørsklie

Fysisk: å sklie utvikler romlig bevissthet og følelse av balanse. **Sosioemosjonell:** høyden gir ekstra fart og spenning. Empati blir stimulert av turtaking og å ta hensyn til andre. Følelse av sikkerhet når man stopper på den ekstra lange åpningen.



Paneler med moiree-effekt

Fysisk: sitte, henge og lene seg på tauet og de hengende plater trener balanse og krysskoordinasjon. **Sosioemosjonell:** å diskutere mønstrene og argumentene med andre støtter forhandlings- og lytteferdigheter, og trener opp toleranse og empati. **Kognitiv:** lur på, forstå og forklare årsakene til mønstrene støtter evnen til logisk tenkning.



Hangout

Fysisk: å sitte og ligge og nyte de svaiende bevegelsene stimulerer balansefølelse. **Sosioemosjonell:** å møtes og ta en pause sammen. Turtaking støtter ferdighetene som er nødvendige for å lære å unngå konflikter.



Dikroiske paneler

Fysisk: å henge og lene seg på de tauopphengte panelene trener muskler, balanse og krysskoordinering. **Sosioemosjonell:** å vri på panelene for å skape fargerike skygger oppmuntrer til ferdigheter som turtaking og samarbeid. **Kognitiv:** lur på, forstå og forklare årsakene til fargeforekomsten støtter evnen til logisk tenkning.



Sklistenger

Fysisk: koordinering støttes når man går ned, samt arm- og kjernemuskulatur. Landing styrker bentettheten, som blir bygget for livet i barndommen. **Sosioemosjonell:** turtaking og risikotaking.



Gresslignende membran

Fysisk: kunstgresset gir setet en morsom følelse og stimulerer berøringssansen. **Sosioemosjonell:** fin møteplass for en pause eller møte med venner.



Tegnevegg

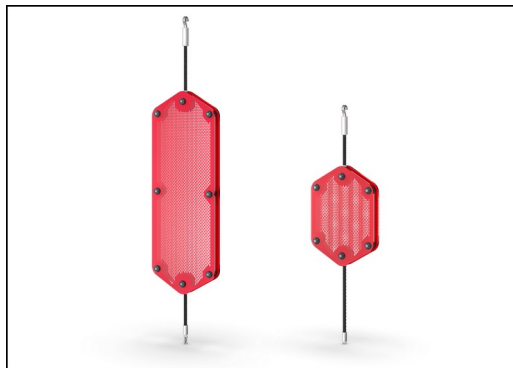
Fysisk: stimulerer finmotorikken og gir sansestimulering når man lener seg på dem. Dette beroliger eller oppvikker, avhengig av intensiteten. **Sosioemosjonell:** samarbeidet og det å bytte på å lage mønstre fra begge sider støtter sosioemosjonelle ferdigheter som samarbeid. **Kreativ:** de tofargede rullene kan brukes fra begge sider, noe som inspirerer til signalskaping og kreativitet.

Giant L, Sensory

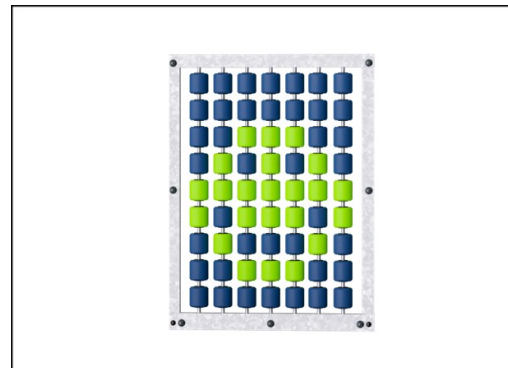
PCT111621



Hangout er designet med en sveiset ramme av to stålringene, som er varmgalvanisert og pulverlakkert. Membranen består av friksjonssikker gummi i samme kvalitet som transportbånd med en god UV-motstand.



Dreibare optiske paneler av to tykke polykarbonatplater på 7mm, med en avstand på 40mm. På innsiden er det en grafisk bilde som består av et indre bildelag og et ytre gjennomskiktig beskyttelseslag. Både PC-panelet og den vannbaserte lakken er UV-stabilisert for å hindre at trykket falmer.



De to-farget dreibare rullene er laget i høykvalitets UV-stabilisert og forsterket nylon (PA). Rullene er montert på vertikale stålrør i en sveiset ramme. Alle ståldeler er varmgalvanisert.



Paneler av 19 mm EcoCore™. EcoCore™ er et svært slitesterkt, miljøvennlig materiale som ikke bare er resirkulerbart etter bruk, men som også består av materiale produsert av +95 % resirkulert forbrukeravfall fra matemballasje.



Alle plattformene er støttet av unikt utformede aluminiumsprofiler med lavt CO₂-avtrykk og flere festemuligheter. De gråfargede, støpte plattformene er laget av 75 % PP-materiale fra avfall etter bruk, med et sklisikkert mønster og en strukturert overflate.



Vennligst merk: Dikroisk film er et reflekterende materiale. Når solen beveger seg rundt produktet vil det være refleksjoner til miljøet rundt, som kan være ganske lyst når solen står i en viss vinkel. Men når solen beveger seg, vil refleksjonene også gjøre det.

Produktnummer PCT111621-0901

Monteringsinformasjon

Maksimal fallhøyde	298 cm
Sikkerhetssone	85,9 m²
Total monterings tid	67,9
Utgraving	10,04 m³
Betong	3,91 m³
Forankringsdybde (standard)	90 cm
Forsendingsvekt	2.394 kg
Forankring	In-ground ✓ Surface ✓

Garanti

EcoCore HDPE	Livstids
Malt topplag	10 år
PE sklie	10 år
PP plattformer	10 år
Garantert reservedeler	10 år





Krybbe til port A1-A3	Totalt CO ₂ -utslipp	CO ₂ -ekvivalent per kg	Resirkuler te materialer
	kg CO ₂ -ekvivalent	kg CO ₂ -ekvivalent/kg	%
PCT111621-0901	5.045,60	2,75	48,60

Det overordnede rammeverket for disse faktorene er miljødeklarasjonen EPD (Environmental Product Declaration), som kvantifiserer «miljøinformasjon om produktets livssyklus og muliggjør sammenligninger mellom produkter som oppfyller samme funksjon» (ISO, 2006). Dette følger strukturen og anvender en livssyklusanalyse for hele produksjonsstadiet fra råvare til ferdig produksjon (A1-A3).

Kompan A/S

C.F. Tietgens Boulevard 32C
DK-5220 Odense SØ
Denmark



Verification of CO₂ calculation of: Play systems



Data version no. 2023-10-05

The CO₂ calculation and data are in compliance with the principles of a carbon footprint impact according to the GHG protocol (Greenhouse Gas Protocol), Scope 3, cradle to gate related to all individual components in the product category: "Play systems" represented by item no.: PCM200321-0950.

(Scope 3 emissions include emission sources in the upstream and downstream value chain).

Date: 30. October 2023 | Valid until: 30. October 2025

Verified by:

Julie Marie Vejsgaard Larsen, LCA & EPD Consultant

Verification based on report: Validation of CO₂ calculation of 9 categories of Kompan product line, version 1.0, prepared by: Bureau Veritas HSE, Denmark: Julie M. V. Larsen.

Publication date: 30. October 2023

By Bureau Veritas HSE
www.bureauveritas.dk
+45 7731 1000

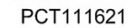


PCT111621



5 / 05/03/2024

* Maks fallhøyde | ** Total høyde



Data kan endres uten forvarsel.