

Fire tårne

PCM400121

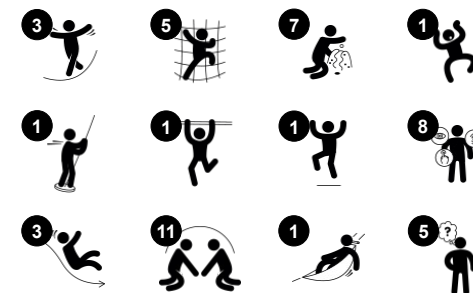
KOMPAN
Let's play



Varenr. PCM400121-0901

Generel produktinformation

Dimensioner LxBxH	873x431x251 cm
Alder	2+
Antal brugere	39
Farvemuligheder	



De fantastiske fire tårne vil inspirere små børn til masser af aktiv leg. Børnene bruger deres muskler, når de vil klatre op til toppen for at kunne rutsje ned igen. De mange klatremuligheder giver alle børn uanset alder en rigtig klatreudfordring, der styrker muskler og udvikler krydskoordinationsevner. Når fysiske krydskoordinationsevner styrkes,

forbedrer det børns evne til at bruge begge hjernehalvdele, der gør det muligt at læse og tænke. U-nettet sørger for alle har mulighed for at være med. Den giver nemt adgang fra det ene tårn til det andet, men det kan også bruges som et hvilested. På jorden er de robuste skriveborde med til at udvide legepladsen og inviterer børn til at lege sammen. Rutsjebaner

og brandmandsstang er ikke kun super sjovt, det understøtter også kropsholdning og balance, som er vigtige færdigheder for de små børn.

Fire tårne

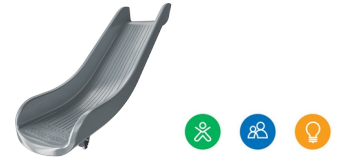
PCM400121



Boblevindue

Social-emotionelle evner: opfordrer til interaktion mellem dem inde og ude.

Kognitive evner: forvrænger lyden af stemmen og udvikler logisk tænkning.



Rutsjebane

Fysiske evner: her udvikles balance og rumlig bevidsthed, som børn rutsjer. Desuden styrkes muskler, når børn sidder op og rutsjer.

Social-emotionelle evner: stimulerer empati ved skiftevis turtagning **Kognitive evner:** her stimuleres forståelsen af rum, hastighed og afstand, som børn rutsjer ned.

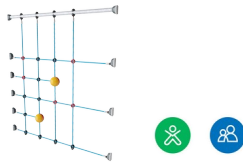


Brandmandsstangen

Fysiske evner: her understøttes koordination og muskelopbygning, som børn glider ned.

Når børn lander styrker det deres knogletæthed. **Social-emotionelle evner:** børnene lærer at skiftes og tage risici.

Kognitive evner: små børn udvikler deres forståelse af rum, hastighed og afstand, som de glider ned.



Klatretræ

Fysiske evner: her udvikles krydskoordinering og muskelstyrke, som børn klatrer. De store masker giver mulighed for at klatre og kravle igennem, der understøtter rumlig bevidsthed og proprioception. **Social-emotionelle evner:** de store masker tillader børn at sidde sammen og snakke.



Stige

Fysiske evner: her understøttes krydsordination og hånd-øje-koordination når børn klatrer på stigen. Her bruger de især ben- og armmuskulatur. **Social-emotionelle evner:** her lærer børn at skiftes og samarbejde.



U-net

Fysiske evner: her udvikles balance og rumlig bevidsthed, som børn svajer i nettet imens de ligger eller kravler. Disse motoriske færdigheder understøtter evnen til at navigere krop sikkert rundt. **Social-emotionelle evner:** børn, der gynger sammen på nettet, oplever deres egne og andres bevægelser. Det fremmer samarbejde og hensyntagen, f.eks. når man passerer andre.



Megafon

Social-emotionelle evner: her udvikles sproglige evner og børn lærer at skiftes. **Kognitive evner:** når stemmen forvrænges stimuleres nysgerrigheden og børn lærer at skiftes.

Fire tårne

PCM400121



Paneler af 19 mm EcoCore™. EcoCore™ er et meget holdbart materiale, som ikke kun kan genbruges efter brug, men som også består af materiale, der er produceret af +95 % genanvendt materiale fra fødevareemballageaffald.



Stolper med varmgalvaniseret stål fod fås i forskellige materialer: 1) Trykimprægnerede fyrretræsstolper, 2) Forgalvaniseret stålstolper indvendig og udvendig med pulverlakeret topfinish, 3) Blyfri aluminium med farveanodiseret topfinish og 4) Greenline TexMade-stolper af 95 % genanvendt PE- og tekstilaffald.



Alle platforme er understøttet af unikt designede aluminiumsprofiler med lavt kulstofindhold og flere fastgørelsesmuligheder. De grå støbte platforme er lavet af 75 % PP-materiale, af genbrugsmaterialer, med et skridsikkert mønster og en struktureret overflade.



Rutsjebanerne kan vælges i seks forskellige farver og materialer. Lige eller buede PE-rutsjebaner, støbt i ét stykke, er fremstillet af 33 % genanvendt forbrugeraffald, som fødevareemballage, i forskellige farver. Kombinerede EcoCore™-sider og rustfrit stål. Rustfrit stål designet i ét stykke for mere hærverkssikret løsninger.



Aktiviteterne er fremstillet i rustfrit stål af høj kvalitet. Stålet rengøres ved en bejdsningsproces efter fremstillingen for at sikre en glat og ren overflade.



KOMPAN GreenLine-versioner er designet med ultimative holdbare materialer med den lavest mulige CO2e-udledningsfaktor. TexMade-stolpe, EcoCore™-paneler af 95 % genanvendt forbrugsaffald og støbte PP-platforme.

Varenr. PCM400121-0901

Installationsinformation

Maks. faldhøjde	224 cm
Faldområde	62,5 m²
Installationstid (timer)	34,2
Udgravningsmængde	0,80 m³
Betonmængde	0,00 m³
Forankringsdybde	85 cm
Fragtvægt	1.146 kg
Forankringsmuligheder	I jorden ✓ Overflade ✓

Garanti

EcoCore HDPE	Livstid
Stolpe	10 år
PP-dæk	10 år
Reb & net	10 år
Garanterede reservedele	10 år



Sustainability Data

PCM400121



Vugge-til-port A1-A3	Total CO ₂ udledning	CO ₂ e/kg	Genanvendte materialer
	kg CO ₂ e	kg CO ₂ e/kg	%
PCM400121-0951	1.787,00	1,93	68,50
PCM400121-0901	2.158,10	2,63	56,10

Den overordnede ramme for disse faktorer er Environmental Product Declaration (EPD), som kvantificerer "miljøoplysninger om et produkts livscyklus og muliggør sammenligninger mellem produkter, der opfylder samme funktion" (ISO, 2006). Dette følger strukturen og anvender en livscyklusvurderingstilgang til hele produktfasen fra råvarer til fremstilling (A1-A3))

Kompan A/S

C.F. Tietgens Boulevard 32C
DK-5220 Odense SØ
Denmark



Verification of CO₂ calculation of: Play systems



Data version no. 2023-10-05

The CO₂ calculation and data are in compliance with the principles of a carbon footprint impact according to the GHG protocol (Greenhouse Gas Protocol), Scope 3, cradle to gate related to all individual components in the product category: "Play systems" represented by item no.: PCM200321-0950.

(Scope 3 emissions include emission sources in the upstream and downstream value chain).

Date: 30. October 2023 | Valid until: 30. October 2025

Verified by:

Julie Marie Vejsgaard Larsen, LCA & EPD Consultant

Verification based on report: Validation of CO₂ calculation of 9 categories of Kompan product line, version 1.0, prepared by: Bureau Veritas HSE, Denmark: Julie M. V. Larsen.

Publication date: 30. October 2023

By Bureau Veritas HSE
www.bureauveritas.dk
+45 7731 1000

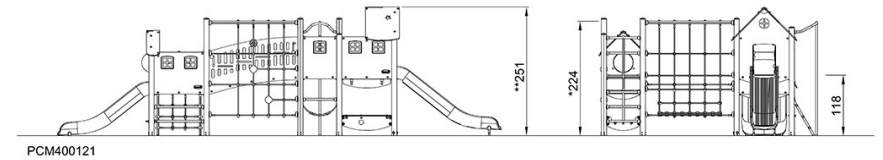
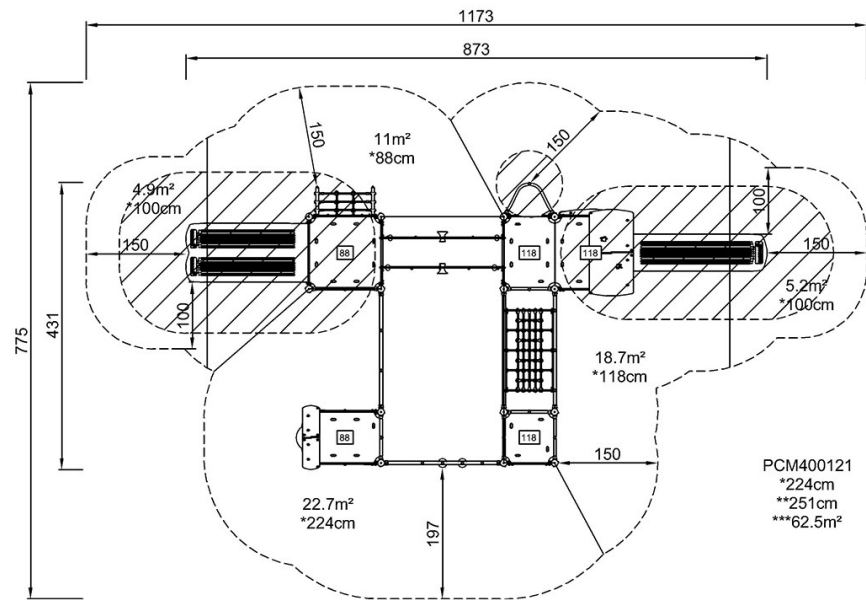


Fire tårne

PCM400121

* Maks. faldhøjde | ** Samlet højde | *** Faldområde

* Maks. faldhøjde | ** Samlet højde



[Klik for at se FRA OVEN](#)

[Klik for at se FRA SIDEN](#)