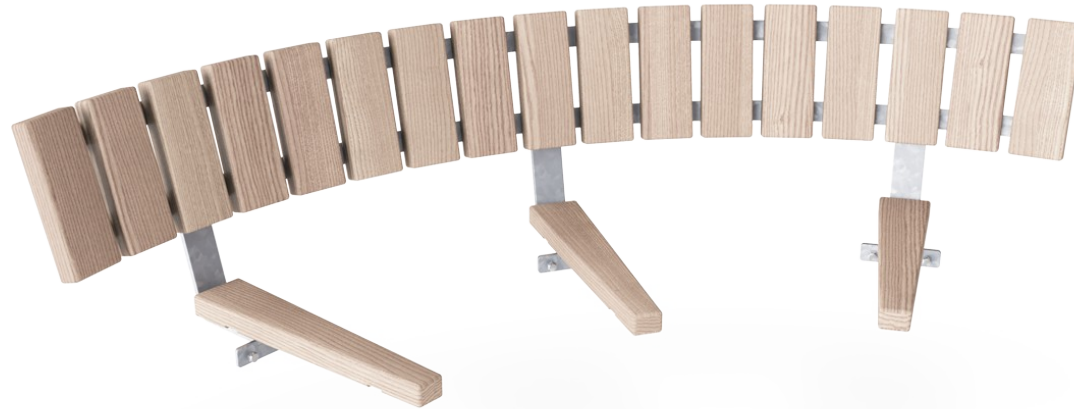


RUMBA-selkänoja ulospäin kaareva 90°

PAR1037



Tuotenumero PAR1037-21	
Tuotetiedot	
Mitat PxLxK	136x136x44 cm
Ikäryhmä	-
Leikkikapasiteetti	-
Värivaihtoehdot	



Ulkokalusteilla on tärkeä rooli yhteisössämme, sillä ne lisäävät viihtyisää ja sosiaalista ilmapiriä tarjoten paikan kokoontumiseen, seurusteluun ja lepäämiseen. Nykyaikaista muotoilua kaikkiin ympäristöihin. RUMBA on joustavin tapa sovittaa istuinratkaisut ympäristöön täydellisessä harmoniassa - geometria kohtaa maantieteen. Ne perustuvat

yksinkertaisiin ympyröihin, kaariin ja neliöihin, ja niitä voidaan mukauttaa niin, että ne tarjoavat räätälöityjä mutkia ja käännteitä. Täydennä penkin mukavuutta lisäämällä sen ulkopuolelle selkänojan tuki.

RUMBA-selkänoja ulospäin kaareva 90°

PAR1037



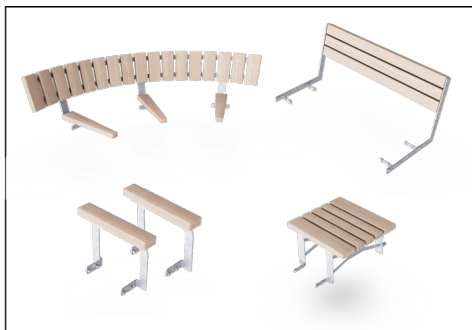
Laudat on valmistettu kestävästi tuotetusta eurooppalaisesta saarnipuusta. Saarni on lämpökäsitelty CEN/TS 15679 -standardin mukaisesti, kestävyysluokka 2 EN350-2 -standardin mukaisesti.



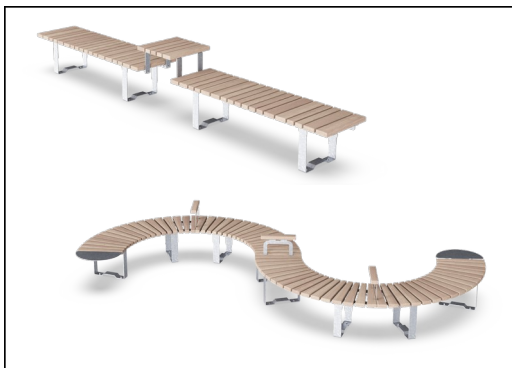
Laudat on valmistettu kestävästä eurooppalaisesta mäntypuusta. Puu on painekyllästetty standardin EN335:2013 luokan 3 mukaisesti (vastaa NTR-luokkaa AB). Ne voidaan toimittaa pyynnöstä FSC®-sertifioituina (FSC® C004450).



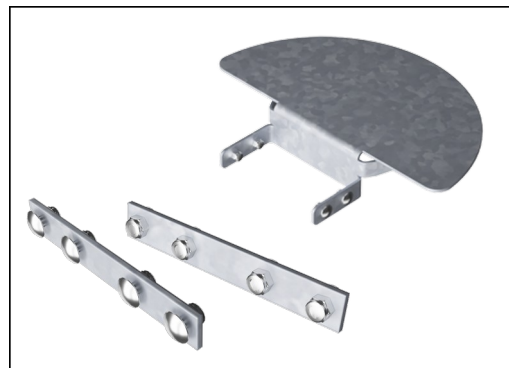
Teräspintojen sisäpuoli on kuumasinkitty ja ulkopuoli on lyijytöntä sinkkiä. Galvanointi takaa erinomaisen korroosionkestävyyden ulkoympäristössä ja vähentää huollon tarvetta.



Saatavilla olevia vakiopenkkejä ja -pöytiä voidaan täydentää selkänajoilla, käsinojilla, pöydillä jne. ja yhdistää toisiinsa räätälöidyiksi ratkaisuihin kunkin paikan tarpeisiin.



Penkit ja pöydät voidaan yhdistää erilaisiksi kokonaisuuksiksi valitsemalla yksittäisiä tuotteita tai kokoamalla ne suuremmiksi ratkaisuihin. Katso lisää inspiraatiota kuvastosta.



Liittimet on valmistettu ruostumattomasta teräksestä tai sinkitystä teräksestä, jolla varmistetaan kestävät liitokset ja korkea korroosionkestävyys.

Tuotenumero PAR1037-21

Asennustiedot

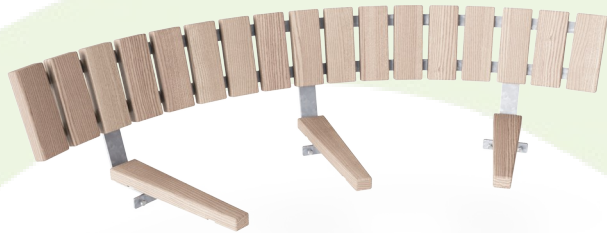
Asennusaika	1,0
Kaivanto	0,00 m³
Betonivalu	0,00 m³
Perustuksen syvyys (vakio)	0 cm
Lähetysten paino	29 kg
Ankkurointivaihtoehdot	

Takuutiedot

Saarni	10 vuotta
Sinkitty teräs	Elinikäinen
Mänty	10 vuotta
Takuuseen kuuluvat varaosat	10 vuotta
Ruostumattomat teräsosat	Elinikäinen

Kestävän kehityksen data

PAR1037



Tuotevaihe A1–A3	Hiilidioksi dipäästöt yhteensä	Hiilidioksi dipäästöt kiloa kohden	Kierrätys materiaalit
	kg CO ₂ e	kg CO ₂ e/kg	%
PAR1037-21	35,00	1,41	24,60

Näihin tekijöihin sovellettavana yleiskehityksenä käytetään Environmental Product Declaration -ympäristötuoteselostetta (EPD), jossa määritetään "ympäristötiedot tuotteen elinkaaren ajalta ja joka mahdollistaa samaan tehtävään tarkoitettujen tuotteiden keskinäisen vertailun" (ISO, 2006). Tämä seuraa elinkaariarvointimenetelmän (Life Cycle Assessment, LCA) rakennetta ja soveltaa sitä koko tuotevaiheeseen raaka-aineen hankinnasta tuotteen valmistukseen (A1–A3).

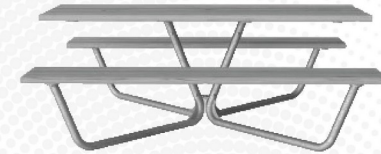
KOMPAN
Let's play

Kompan A/S

C.F. Tietgens Boulevard 32C
DK-5220 Odense SØ
Denmark



Verification of CO₂ calculation of: Park



Data version no. 2023-10-05

The CO₂ calculation and data are in compliance with the principles of a carbon footprint impact according to the GHG protocol (Greenhouse Gas Protocol), Scope 3, cradle to gate related to all individual components in the product category: "Park" represented by item no.: PAR4070-0001.

(Scope 3 emissions include emission sources in the upstream and downstream value chain).

Date: 30. October 2023 | Valid until: 30. October 2025

Verified by:

Julie Marie Vejsgaard Larsen, LCA & EPD Consultant

Verification based on report: Validation of CO₂ calculation of 9 categories of Kompan product line, version 1.0, prepared by: Bureau Veritas HSE, Denmark: Julie M. V. Larsen.

Publication date: 30. October 2023

By Bureau Veritas HSE
www.bureauveritas.dk
+45 7731 1000

