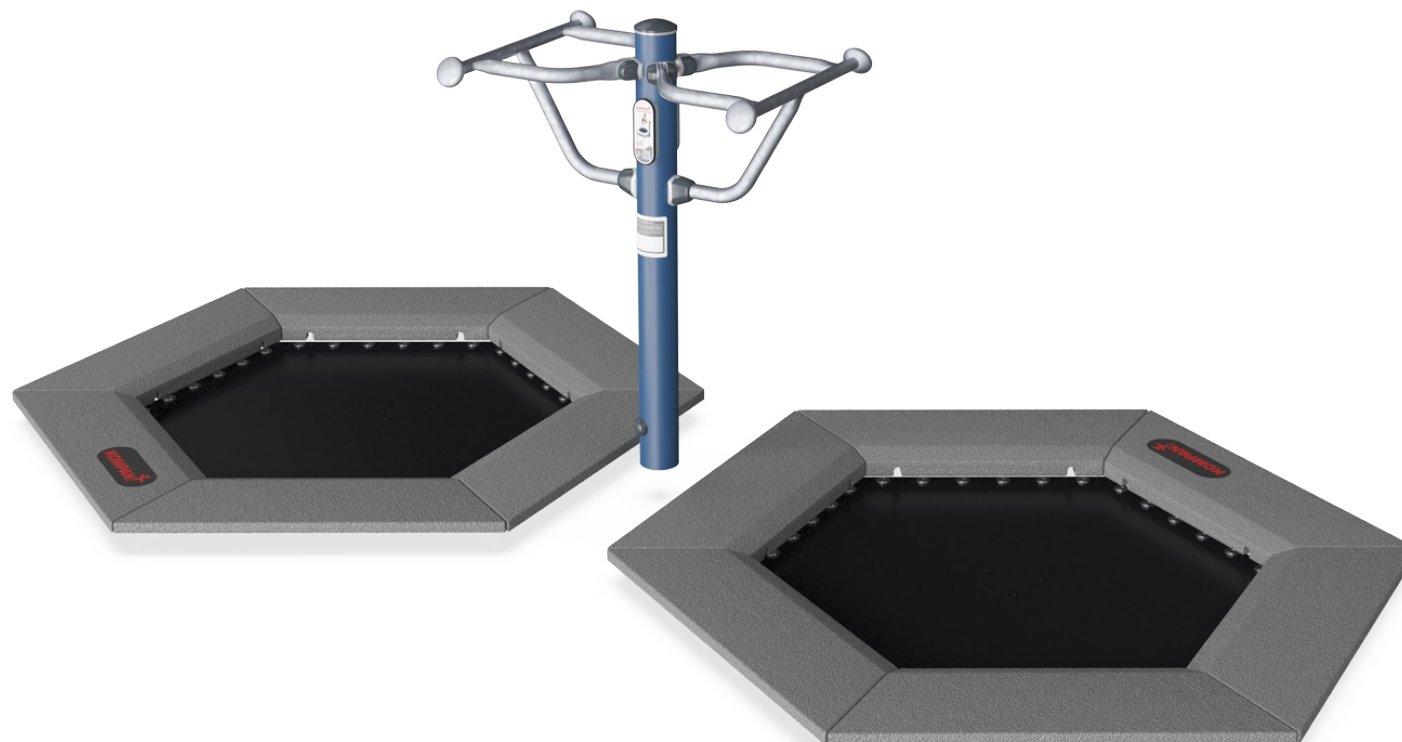


Podwójny Fitness Jumper

FSW233

KOMPAN
Let's play



Podwójny Fitness Jumper został zaprojektowany tak, aby dawać radość, zabawę, frajdę - i oczywiście był efektywny dla każdego. Ćwicząc na KOMPAN Fitness Jumper, uzyskujesz intensywny trening sercowo-naczyniowy, trenujesz równowagę i poprawiasz gęstość kości. Fitness Jumper stanowi wyzwanie zarówno dla

doświadczonych atlety, jak i dla przeciętnego miłośnika sprawności. Uchwyt zapewnia wsparcie dla początkujących i dodaje możliwość wykonywania rund o dużej intensywności z bardzo wysokimi skokami. Dzieląc ten sam słupek dla dwóch uchwytów, Podwójny Fitness Jumper wymaga niewielkiej przestrzeni, aby zapewnić miejsce treningowe

dla dwóch osób.

Nr produktu FSW23300-0902

Ogólne Informacje o Produkcie

Wymiary DxSzxW	192x363x117 cm
Grupa wiekowa	13+
Max. ilość osób	2
Dostępne kolory	



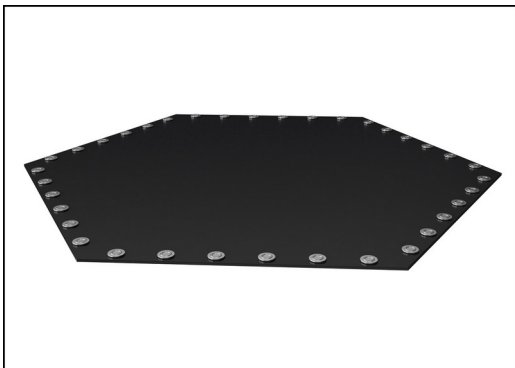
Zobacz więcej w aplikacji KOMPAN Fit



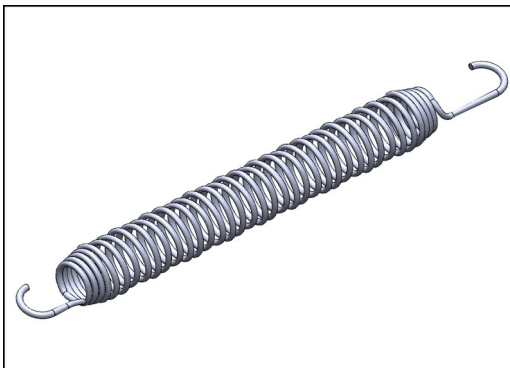
Podwójny Fitness Jumper

FSW233

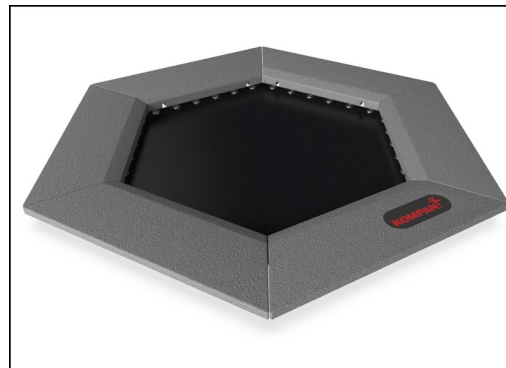
KOMPAN
Let's play



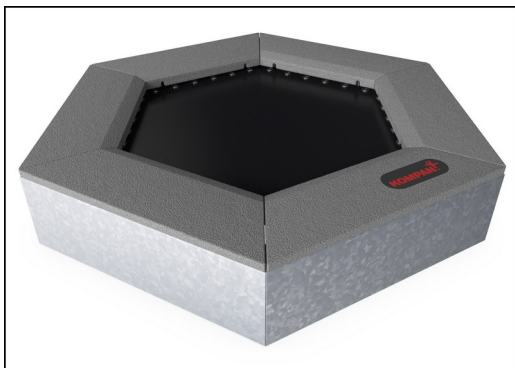
Membrany do skakania wykonane są z etylenowo-propylenowego (EP) przenośnika taśmowego o grubości 6,0 mm z osnową z tkaniny poliestrowo-poliamidowej. Mocowania sprężyn wzmocnione są stalowymi tulejami i podkładkami znajdującymi się po obu stronach. Membrana jest odporna na działanie ozonu i wyposażona w 8 centralnie otwory odprowadzające wodę.



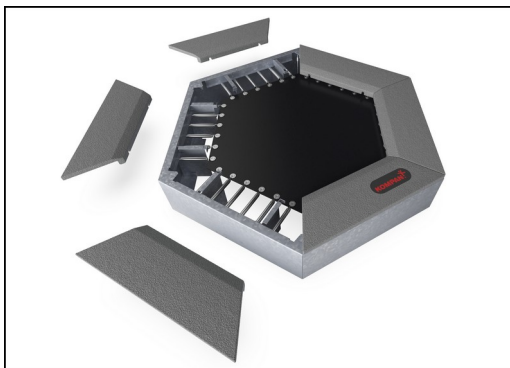
Wszystkie 36 sprężyn jest wykonane ze stali nierdzewnej, co zapewnia trwałość i doskonałą odporność na korozję. Grubość drutu stalowego wynosi 3,2 mm, a ostatnie pięć zwojów ma kształt stożka, co gwarantuje długą żywotność.



Płytki uformowane są z szarej granulowanej gumy z recyklingu (SBR/NR), a logo KOMPAN wykonane jest z monomeru etylenowo-propylenowo-dienowego EPDM. Wewnątrz każdej gumowej płytki znajduje się 3 milimetrowa stalowa blacha ocynkowana ogniowo.



Wszystkie elementy stalowe produkowane są ze stali węglowej S235 o grubości 3 mm. Panele boczne, ściany nośne ramy górnej, płyty gięte SBR i płaskie płyty do napawania na miejscu są cynkowane ogniowo.



Unikalną cechą jest możliwość demontażu płyt SBR w celu czyszczenia i serwisowania. Po odkręceniu sześciu śrub płytkę SBR można podnieść, aby otworzyć i uzyskać dostęp do sprężyn (zobacz instrukcję na KOMPAN Master).



The support handle is 530mm wide. The handle is 1050mm above ground level, and 1140mm above the jumper membrane. The handle is made from an Ø32mm HDG bar.

Nr produktu FSW23300-0902

Informacje Dotyczące Instalacji

Max. wysokość upadku	100 cm
Strefa bezpieczeństwa	21,0 m ²
Czas instalacji	7,2
Objętość wykopu	2,12 m ³
Objętość betonu	1,09 m ³
Głębokość podstawy (standardowa)	90 cm
Waga przesyłki	752 kg
Opcje kotwienia	W ziemi ✓

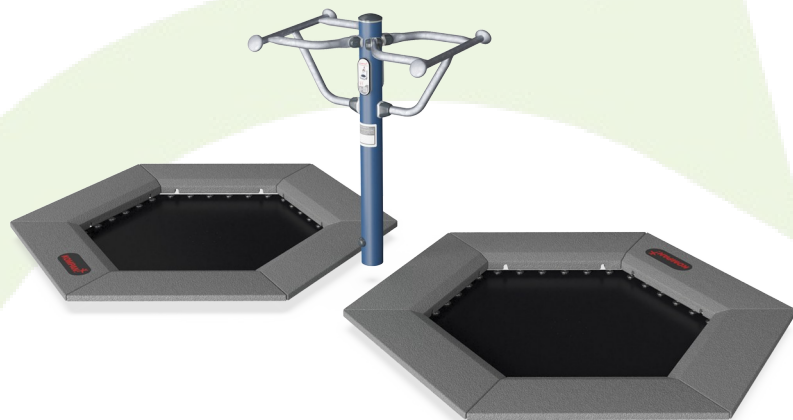
Informacje o Gwarancji

Galw. Stal	Dożywotnia
Sprężyny Jumpers	2 lata
Mata do Skakania	2 lata
Guma SBR	2 lata
Części Zapasowe	10 lat



Dane Dotyczące Zrównoważonego Rozwoju

FSW233



**Od wydobycia
surowców do
opuszczenia wytwórni
A1–A3**

**Całkowita
emisja
CO₂**

**CO₂e na
kg
produktu**

**Materiały
pochodzą
ce z
recyklingu**

kg CO₂e

kg CO₂e/kg

%

FSW23300-0902

841,40

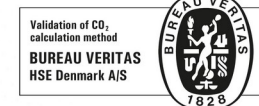
2,15

59,30

Ogólne ramy stosowane dla tych czynników to Środowiskowa Deklaracja Produktu (EPD), która określa ilościowo "informacje środowiskowe dotyczące cyklu życia produktu i umożliwia porównywanie produktów spełniających tę samą funkcję" (ISO, 2006). W niniejszym dokumencie przyjęto strukturę i zastosowano podejście oceny cyklu życia w odniesieniu do całego etapu produktu, od surowców po produkcję (A1-A3).

Kompan A/S

C.F. Tietgens Boulevard 32C
DK-5220 Odense SØ
Denmark



Verification of CO₂ calculation of: Fitness



Data version no. 2023-10-05

The CO₂ calculation and data are in compliance with the principles of a carbon footprint impact according to the GHG protocol (Greenhouse Gas Protocol), Scope 3, cradle to gate related to all individual components in the product category: "Fitness" represented by item no.: FAZ10100-0900.

(Scope 3 emissions include emission sources in the upstream and downstream value chain).

Date: 30. October 2023 | Valid until: 30. October 2025

Verified by:

Julie Marie Vejsgaard Larsen, LCA & EPD Consultant

Verification based on report: Validation of CO₂ calculation of 9 categories of Kompan product line, version 1.0, prepared by: Bureau Veritas HSE, Denmark: Julie M. V. Larsen.

Publication date: 30. October 2023

By Bureau Veritas HSE
www.bureauveritas.dk
+45 7731 1000

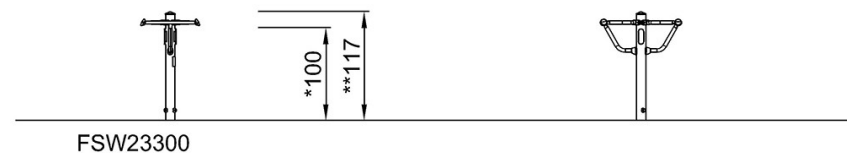
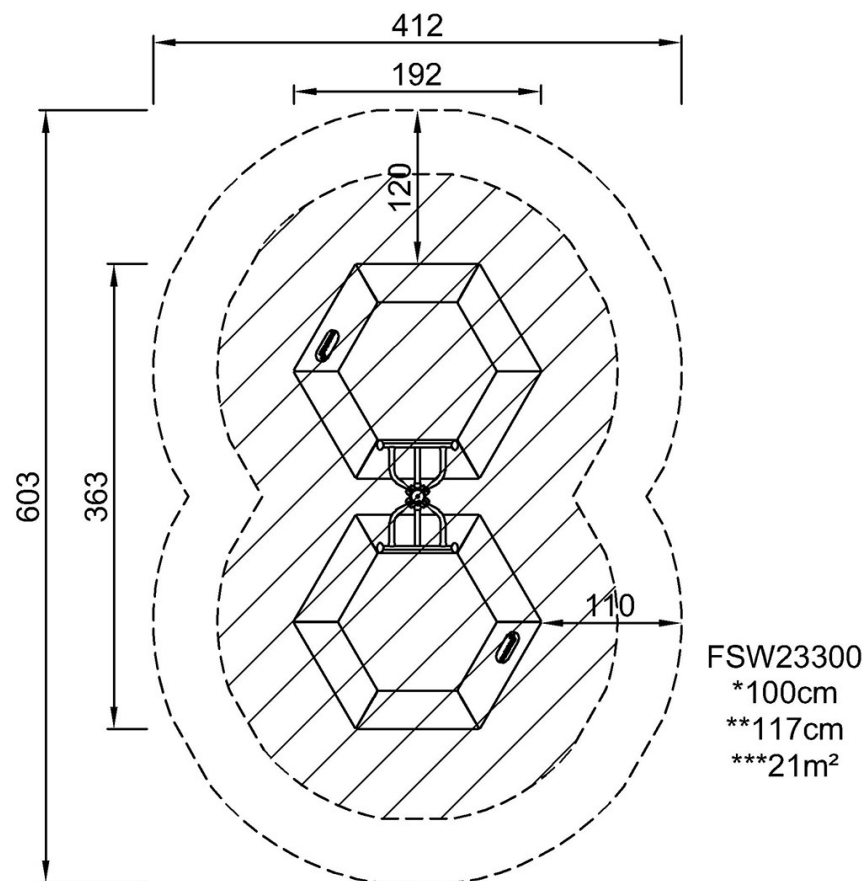


Podwójny Fitness Jumper

FSW233

* Max Wys. Upadku | ** Wysokość | *** Strefa Bezpieczeństwa

* Max Wys. Upadku | ** Max Wysokość



[Kliknij, aby zobaczyć RZUT Z GÓRY](#)

[Kliknij, aby zobaczyć RZUT BOCZNY](#)