

Due torri con ponte d'equilibrio

NRO2003

KOMPAN
Let's play



Questa attrezzatura gioco combina al suo interno diverse attività ludiche quali, arrampicata, scivolamento e volteggio. Una volta provata i bambini vorranno tornarci a giocare ancora ed ancora. Grazie alla presenza di elementi gioco quali, palo dei pompieri, parete d'arrampicata, scivolo tradizionale etc.. il bambino potrà allenare la

muscolatura principale ed affinare la coordinazione incrociata, capacità molto importante per leggere, ad esempio. Il ponte d'equilibrio in legno robinia collega le due torri, qui la sfida è riuscire a mantenere l'equilibrio senza appoggiarsi ai supporti laterali! La capacità d'equilibrio è molto importante soprattutto per allenare la concentrazione

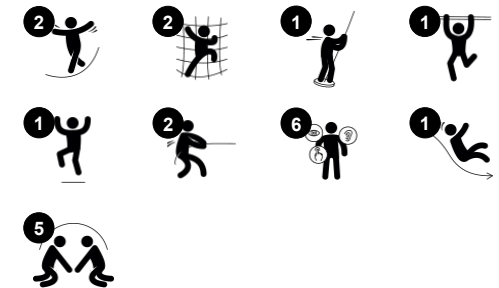
nonchè i muscoli del core. Questa attrezzatura gioco è perfetta non solo per stimolare l'attività fisica ma anche per incitare alla socializzazione ed interazione.



Codice articolo NRO2003-1021

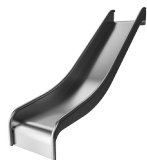
Informazioni generali prodotto

| | |
|--------------------|---|
| Dimensioni (LxLxA) | 648x652x308 cm |
| Età d'uso | 4+ |
| Capacità di gioco | 15 |
| Opzioni colori |  |



Due torri con ponte d'equilibrio

NRO2003



Scivolare

Fisico: lo scivolamento sviluppa la consapevolezza spaziale e il senso dell'equilibrio. Inoltre, i muscoli del core vengono allenati quando si sta seduti in posizione eretta e si scende. **Socio-emotivo:** empatia stimolata dal fare a turno.



Ponte a rete

Fisico: i bambini sviluppano la consapevolezza spaziale nella rete aperta. **Socio-emotivo:** interazione con i bambini all'esterno, socializzazione. Cooperazione e considerazione, ad esempio quando si superano gli altri.



Palo dei pompieri

Fisico: la coordinazione è sostenuta quando si scende, così come i muscoli del busto e delle braccia. L'atterraggio rafforza la densità ossea, che viene costruita per la vita nella prima infanzia. **Socio-emotivo:** cambi di direzione e prese di rischio.



Rete a ragno verticale

Fisico: La coordinazione trasversale è supportata quando si striscia attraverso, sopra e attraverso la rete. In questo modo si favorisce la cooperazione tra la parte destra e quella sinistra del cervello, importante per abilità come la lettura. I muscoli del core, delle braccia e delle gambe vengono rafforzati. **Socio-emotivo:** fare una pausa insieme nella rete e aspettare che gli altri attraversino supporta abilità sociali come la cooperazione e la comunicazione.

Due torri con ponte d'equilibrio

NRO2003



Tutti i prodotti Organic Robinia di KOMPAN sono realizzati in legno Robinia da fonti europee sostenibili. Su richiesta può essere fornito con FSC® Certified (FSC® C004450).



La vernice utilizzata per i componenti colorati è ecologica a base d'acqua con eccellente resistenza ai raggi UV. La vernice è conforme alla norma EN 71, parte 3.



Lo scivolo in acciaio è realizzato in acciaio inossidabile AISI 304 di alta qualità.



Ropes of UV-stabilized PES rope strands with inner steel cable reinforcement. The polyester yarn is made from +95% post-consumer materials and is inductively melted onto each strand.



L'hardware è realizzato in acciaio inossidabile o acciaio zincato per garantire connessioni durature con un'elevata resistenza alla corrosione.



I prodotti Robinia sono progettati con colori standard definiti da KOMPAN. Il legno può anche essere fornito come non trattato o con verniciatura marrone con un pigmento che mantiene il colore del legno.

Codice articolo NRO2003-1021

Informazione installazione

| | |
|-------------------------------|-------------|
| Max. altezza di caduta | 207 cm |
| Superficie di sicurezza | 59,5 m² |
| Tempo d'installazione totale | 22,5 |
| Volume di scavo | 1,84 m³ |
| Volume di calcestruzzo | 0,25 m³ |
| Profondità di base (standard) | 100 cm |
| Peso della spedizione | 1.170 kg |
| Opzioni ancoraggio | Interrato ✓ |

Garanzie

| | |
|------------------------------------|-----------------|
| Legno Robinia | 15 anni |
| Corde e reti | 10 anni |
| Garanzia pezzi di ricambio | 10 anni |
| Componenti in acciaio inossidabile | Garanzia a vita |
| Componenti in acciaio inossidabile | Garanzia a vita |



Sustainability Data

NRO2003



| Cradle to Gate A1-A3 | Total CO ₂ emission | CO ₂ e/kg | Recycled materials |
|----------------------|--------------------------------|-------------------------|--------------------|
| | kg CO ₂ e | kg CO ₂ e/kg | % |
| NRO2003-1021 | 794,60 | 0,91 | 9,20 |

The overall framework applied for these factors is the Environmental Product Declaration (EPD), which quantifies "environmental information on the life cycle of a product and enable comparisons between products fulfilling the same function" (ISO, 2006). This follows the structure and applies a Life-Cycle Assessment approach to the entire Product stage from raw material through manufacturing (A1-A3))

Verification of CO₂ calculation of: Nature play



Data version no. 2023-10-05

The CO₂ calculation and data are in compliance with the principles of a carbon footprint impact according to the GHG protocol (Greenhouse Gas Protocol), Scope 3, cradle to gate related to all individual components in the product category: "Nature play" represented by item no.: NRO409-0621.

(Scope 3 emissions include emission sources in the upstream and downstream value chain).

Date: 30. October 2023 | Valid until: 30. October 2025

Verified by:

Julie Marie Vejsgaard Larsen, LCA & EPD Consultant

Verification based on report: Validation of CO₂ calculation of 9 categories of Kompan product line, version 1.0, prepared by: Bureau Veritas HSE, Denmark: Julie M. V. Larsen.

Publication date: 30. October 2023



By Bureau Veritas HSE
www.bureauveritas.dk
+45 7731 1000

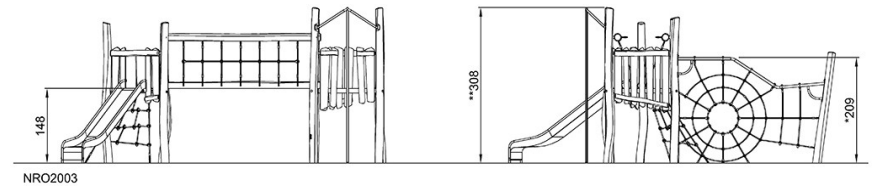
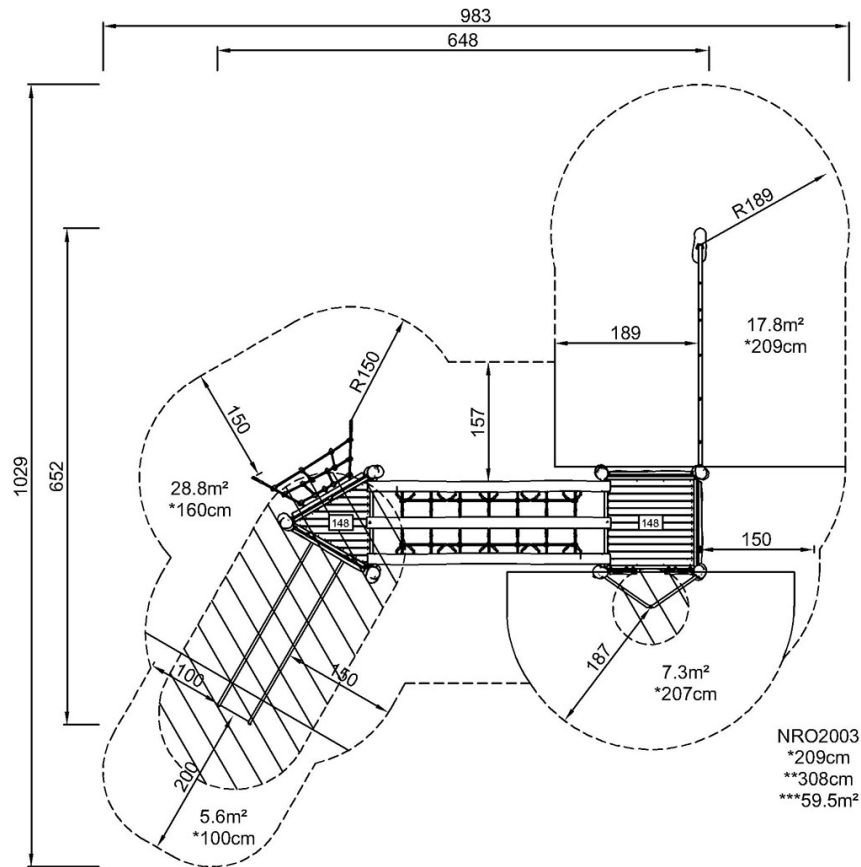


Due torri con ponte d'equilibrio

NRO2003

Altezza di caduta massima | Altezza totale | Superficie di sicurezza

Altezza di caduta massima | Altezza totale



[Fai clic per visualizzare il rapporto VISTA SUPERIORE](#)

[Fai clic per visualizzare il rapporto VISTA LATERALE](#)