

Čtyři věže se střechami

PCM410121

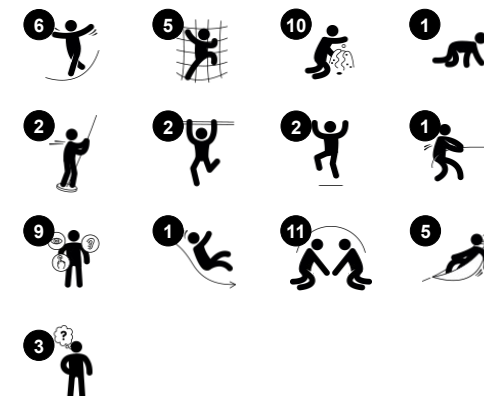
KOMPAN
Let's play



Položka č. PCM410121-0951

Obecné informace o produktu

Rozměry DxŠxV	726x660x396 cm
Věková skupina	4+
Kapacita (uživatelé)	31
Možnosti barev	



Tato čtyřvěžová konstrukce vytváří zábavné prostředí, které inspiruje ke hře, povzbuzuje pohyb a nastavuje výzvy, které děti v této věkové skupině milují. Pro děti školního věku neexistuje nic jako rozmanitá, fyzická a náročná hra, která je učiní šťastnými. Uzavřený herní prostor na více úrovních poskytuje balancování, lezení a klouzání. U houpacích

sítí, lavic a přesýpacích hodin s tlačítky časovače na úrovni země probíhá celý svět sociální interakce. Variace činností nutí děti hrát si po dlouhou dobu, znovu a znovu. Kromě toho, že je to skvělá zábava pro spoustu dětí, tato herní struktura trénuje svaly paží, nohou a jádra, když šplhají a jsou zavěšeni za kolena na příčkách sítě. Hrubá motorika je

stimulována šplháním, balančními a klouzavými pohyby na věžích, mostech a sítích.

Čtyři věže se střechami

PCM410121



Bradla

Fyzické: coordination is supported when going down, as well as arm and core muscles. Landing strengthens bone density, which is built for life in childhood. **Sociálně-emocionální:** turn-taking and risk-taking.



Jeskynní most

Fyzické: crawling in the cave bridge net develops cross-body coordination, proprioception and spatial awareness. **Sociálně-emocionální:** cooperation and socializing with others in and around the net, turn-taking.



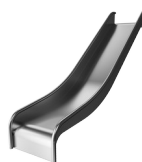
Prkenný most

Fyzické: balancing across the plank develops the vestibular system as well as cross coordination. **Sociálně-emocionální:** passing other children takes co-operation and teaches children turn-taking skills.



Rapella

Fyzické: supports cross coordination, proprioception and sense of space. Leg and core muscles are used intensely. Upper body muscles are developed when children pull themselves upwards in the rope. **Sociálně-emocionální:** turn-taking and self-regulation, both important life skills.



Skluzavka

Fyzické: sliding develops spatial awareness and a sense of balance. Furthermore, the core muscles are trained when sitting upright going down. **Sociálně-emocionální:** empathy stimulated by turn-taking.



Houpací síť

Fyzické: coordination and sense of balance when swaying. **Sociálně-emocionální:** meeting, pushing friends gently back and forth, turn-taking. **Kognitivní:** for toddlers cause and effect understanding.



Tower net

Fyzické: the children have fast access up the horizontal rungs, and a slower climb up the sloping rungs. The net can be climbed from both sides, levelling the challenge. Cross coordination, and arm and leg muscles are trained. **Sociálně-emocionální:** the two-sided net and spaciousness allows for social interaction. **Kognitivní:** logical thinking when planning how to best enter the platform from the net.

Čtyři věže se střechami

PCM410121

KOMPAN
Let's play



Panely z 19mm EcoCore™. EcoCore™ je vysoce odolný materiál šetrný k životnímu prostředí, který je nejen po použití recyklovatelný, ale také se skládá z jádra vyrobeného ze 100% recyklovaného spotřebního materiálu z potravinových obalů.



Všechny plošiny jsou podporovány unikátně navrženými nízkouhlíkovými hliníkovými profily s více možnostmi uchycení. Šedě zbarvené lisované plošiny jsou vyrobeny ze 75 % z PP materiálu z postspotřebitelského oceánského odpadu s protiskluzovým vzorem a texturou povrchu.



Hlavní sloupky s ocelovou patkou z žárově zinkované oceli jsou k dispozici v různých materiálech: Tlakově impregnované sloupky z borovicového dřeva. Předem pozinkované uvnitř i vně s práškově lakovanými ocelovými sloupky s povrchovou úpravou. Bezolovnatý hliník s barevně eloxovaným povrchem. Greenline TexMade sloupky ze 100% postspotřebitelského recyklovaného PE a textilního odpadu.



Lana jsou vyrobeny z UV stabilizovaných PES pramenů lana s vnitřní výztuhou ocelovým lankem. Polyesterový obal je indukčně nataven na každý pramen, aby se získala vynikající odolnost proti opotřebení a roztržení.



Skizavky si můžete vybrat v šesti různých barvách a ve třech materiálech: Rovné nebo zakřivené jednodílné sklizavky z lisovaného PE. Kombinované bočnice EcoCore™ a nerezová ocel. Celonerezová ocel v jednodílném provedení pro řešení odolnější proti vandalismu.



Verze KOMPAN GreenLine jsou navrženy z materiálů šetrných k životnímu prostředí s nejnižším možným emisním faktorem CO₂e. Sloupek TexMade, panely EcoCore™ ze 100% postspotřebitelského recyklovaného odpadu z oceánu a lisované desky z PP.

Položka č. PCM410121-0951

Informace o instalaci

Maximální výška pádu	284 cm
Bezpečnostní povrchová plocha	75,5 m ²
Celková doba instalace	36,0
Objem výkopu	1,09 m ³
Objem betonu	0,23 m ³
Hloubka základu (standard)	90 cm
Hmotnost dodávky	1.522 kg
Možnosti ukotvení	Na povrchu ✓ V zemi ✓

Informace o záruce

EcoCore HDPE	Celoživotní
Sloupek	10 let
PP Plošiny	10 let
Lana & sítě	10 let
Zaručené náhradní díly	10 let



Sustainability Data

PCM410121



Výrobní cyklus A1-A3	Celkové emise CO ₂	CO ₂ e na kg	Recyklované materiály
	kg CO ₂ e	kg CO ₂ e/kg	%
PCM410121-0951	2.107,60	2,03	68,80
PCM410121-0905	2.552,90	3,13	49,50

Celkovým rámcem uplatňovaným pro tyto faktory je Environmentální prohlášení o produktu (EPD), které kvantifikuje „environmentální informace o životním cyklu produktu a umožňuje srovnání mezi produkty, které plní stejnou funkci“ (ISO, 2006). Řídí se vnitřním uspořádáním a uplatňuje přístup k posuzování životního cyklu po celou fázi produktu od suroviny až po dokončení výroby (A1-A3).

KOMPAN
Let's play

Kompan A/S

C.F. Tietgens Boulevard 32C
DK-5220 Odense SØ
Denmark



Verification of CO₂ calculation of: Play systems



Data version no. 2023-10-05

The CO₂ calculation and data are in compliance with the principles of a carbon footprint impact according to the GHG protocol (Greenhouse Gas Protocol), Scope 3, cradle to gate related to all individual components in the product category: "Play systems" represented by item no.: PCM200321-0950.

(Scope 3 emissions include emission sources in the upstream and downstream value chain).

Date: 30. October 2023 | Valid until: 30. October 2025

Verified by:

Julie Marie Vejsgaard Larsen, LCA & EPD Consultant

Verification based on report: Validation of CO₂ calculation of 9 categories of Kompan product line, version 1.0, prepared by: Bureau Veritas HSE, Denmark: Julie M. V. Larsen.

Publication date: 30. October 2023

By Bureau Veritas HSE
www.bureauveritas.dk
+45 7731 1000

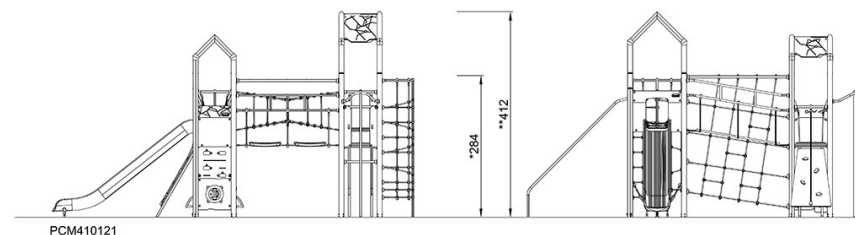
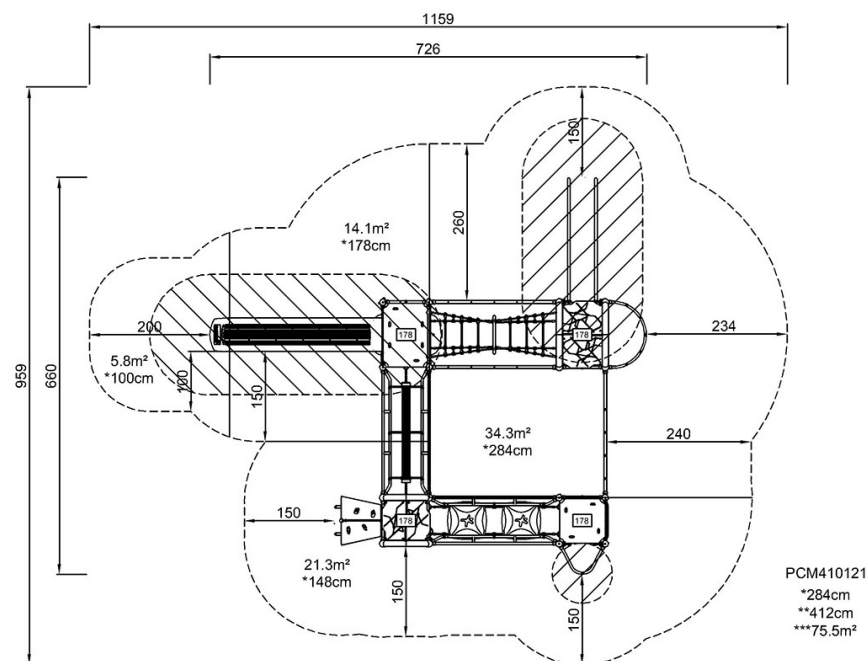


Čtyři věže se střechami

PCM410121

* Maximální výška pádu | ** Celková výška | *** Bezpečnostní povrchová plocha

* Maximální výška pádu | ** Celková výška



[Kliknutím zobrazíte poměr zobrazení POHLED SHORA](#)

[Kliknutím zobrazíte poměr stran BOČNÍ POHLED](#)