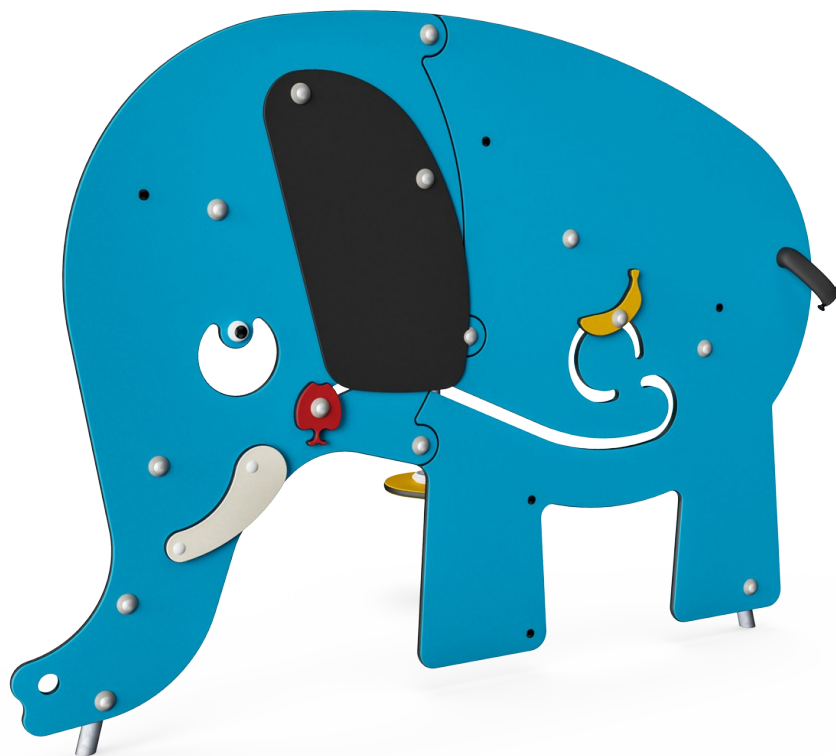



# Slon

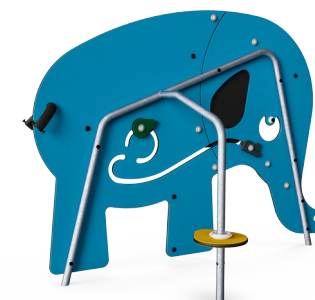
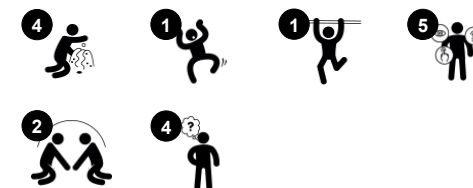
MSC5420

**KOMPANI**  
Let's play



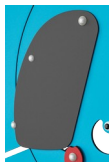
Poutavý modrý slon zve batolata, aby využila svou hrubou motoriku, vyprávěla příběhy a podporovala imaginativní hru. Hmatové a manipulační prvky stimulují společenskou a verbální interakci a také budují lepší pochopení příčiny a následku. Slon je atraktivní a přitažlivá dominanta hřiště.

Položka č. MSC542000-3417P	
Obecné informace o produktu	
Rozměry DxŠxV	188x75x140 cm
Věková skupina	6m+
Kapacita (uživatelé)	4
Možnosti barev	



# Slon

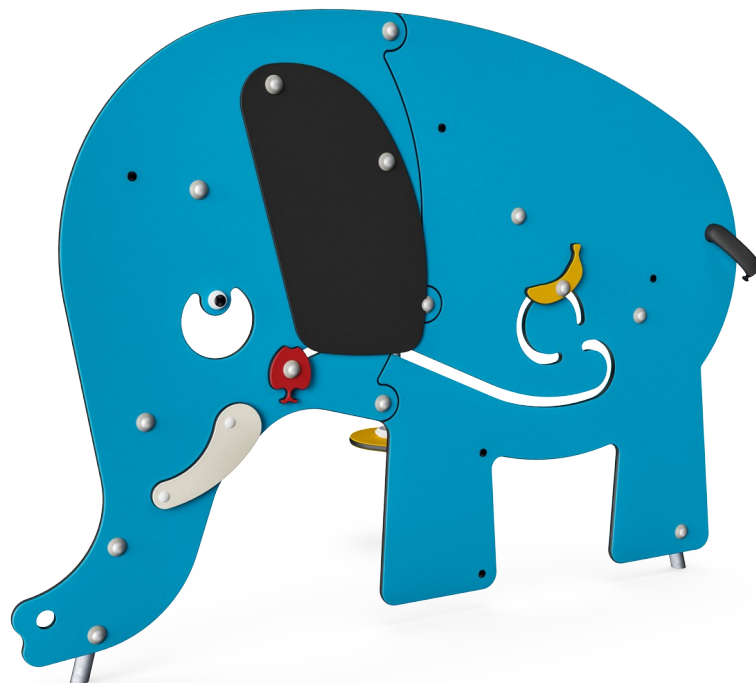
MSC5420



## Ucho

**Sociálně-emocionální:** can be played from both sides, encouraging cooperation.

**Kognitivní:** tactile variation helps children to understand the characteristics of different materials and their uses. Cause and effect understanding when bending rubber flap.



## Ohon

**Sociálně-emocionální:** cooperation and turn-taking when pulling the tail. **Kognitivní:** understanding of object permanence: things can disappear without being gone forever.

**Kreativní:** leaving a mark by placing tail in your preferred position.



## Téma

**Kognitivní:** suggests a theme and supports dramatic play, which stimulates language and communication skills.



## Okó

**Sociálně-emocionální:** the eye evokes emotions of empathy, encouraging children to look the animal in the eye.



## Stolek

**Sociálně-emocionální:** fine meeting place and a space creator. Sharing and cooperation create a social scenario that supports communication and cooperation.



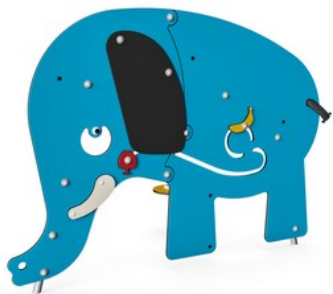
## Herní koule

**Sociálně-emocionální:** can be played from both sides, encouraging cooperation.

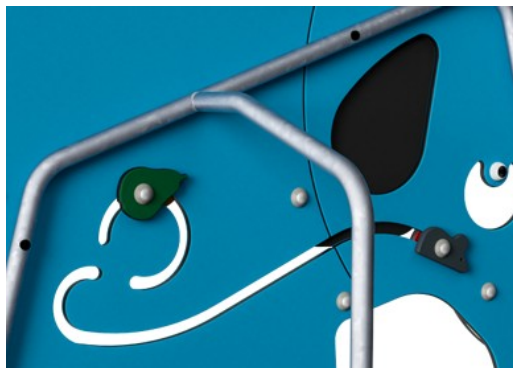
**Kognitivní:** cause and effect understanding. **Kreativní:** leave a mark and place the spheres at different positions.

# Slon

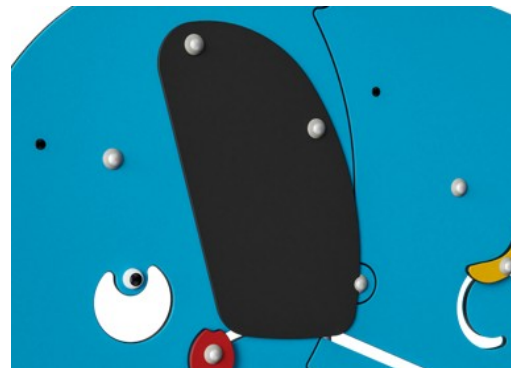
MSC5420



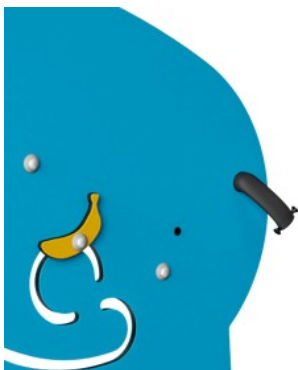
Panely z 19mm EcoCore™. EcoCore™ je vysoce odolný materiál šetrný k životnímu prostředí, který je nejen po použití recyklovatelný, ale také se skládá z více než 95% z recyklovaného spotřebního materiálu z potravinových obalů.



Opěrné ocelové sloupky jsou pozinkované za tepla uvnitř i vně bezolovnatým zinkem. Zinkování má vynikající odolnost proti korozi ve venkovním prostředí a vyžaduje nízkou údržbu.



Membrány Corocord jsou vyrobeny z oděruvzdorného pogumovaného materiálu v kvalitě používané u pásových přepravníků a mají vynikající odolnost vůči UV záření. Jsou testovány a splňují nařízení REACH pro polycyklické aromatické uhlovodíky (PAH). Je do nich integrováno čtyřvrstvé vyztužení ze tkaného polyesteru. S tímto vyztužením a dvěma povrchovými vrstvami mají celkovou tloušťku 7,5 mm.



Ocas je vyroben z měkkých a ohebných tkaných pásů. Základní materiál popruhů je PP, který má dobrou odolnost proti opotřebení a nárazu.

Položka č. MSC542000-3417P

## Informace o instalaci

Maximální výška pádu	0 cm
Bezpečnostní povrchová plocha	14,2 m²
Celková doba instalace	4,2
Objem výkopu	0,13 m³
Objem betonu	0,00 m³
Hloubka základu (standard)	60 cm
Hmotnost dodávky	55 kg
Možnosti ukotvení	V zemi ✓
	Na povrchu ✓

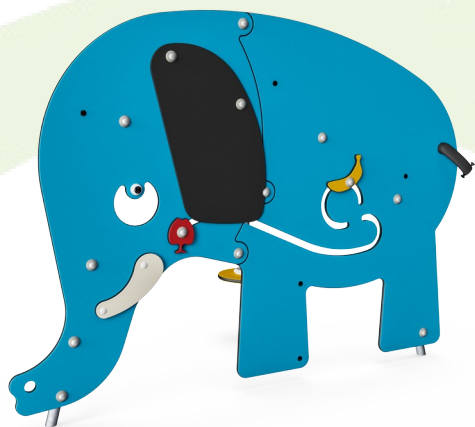
## Informace o záruce

EcoCore HDPE	Celoživotní
Galvanizovaná ocel	Celoživotní
Membrána	2 roky
Pohyblivé části	2 roky
Zaručené náhradní díly	10 let



# Sustainability Data

MSC5420



Výrobní cyklus A1-A3	Celkové emise CO <sub>2</sub>	CO <sub>2</sub> e na kg	Recyklované materiály
	kg CO <sub>2</sub> e	kg CO <sub>2</sub> e/kg	%
MSC542000-3417P	80,20	1,58	76,00

Celkovým rámcem uplatňovaným pro tyto faktory je Environmentální prohlášení o produktu (EPD), které kvantifikuje „environmentální informace o životním cyklu produktu a umožňuje srovnání mezi produkty, které plní stejnou funkci“ (ISO, 2006). Řídí se vnitřním uspořádáním a uplatňuje přístup k posuzování životního cyklu po celou fázi produktu od suroviny až po dokončení výroby (A1-A3).

**KOMPAN**  
Let's play

## Kompan A/S

C.F. Tietgens Boulevard 32C  
DK-5220 Odense SØ  
Denmark



## Verification of CO<sub>2</sub> calculation of: Themed play systems



Data version no. 2023-10-05

The CO<sub>2</sub> calculation and data are in compliance with the principles of a carbon footprint impact according to the GHG protocol (Greenhouse Gas Protocol), Scope 3, cradle to gate related to all individual components in the product category: "Themed play systems" represented by item no.: MSC641100-3717P.

(Scope 3 emissions include emission sources in the upstream and downstream value chain).

**Date: 30. October 2023 | Valid until: 30. October 2025**

**Verified by:**

Julie Marie Vejsgaard Larsen, LCA & EPD Consultant

Verification based on report: Validation of CO<sub>2</sub> calculation of 9 categories of Kompan product line, version 1.0, prepared by: Bureau Veritas HSE, Denmark: Julie M. V. Larsen.

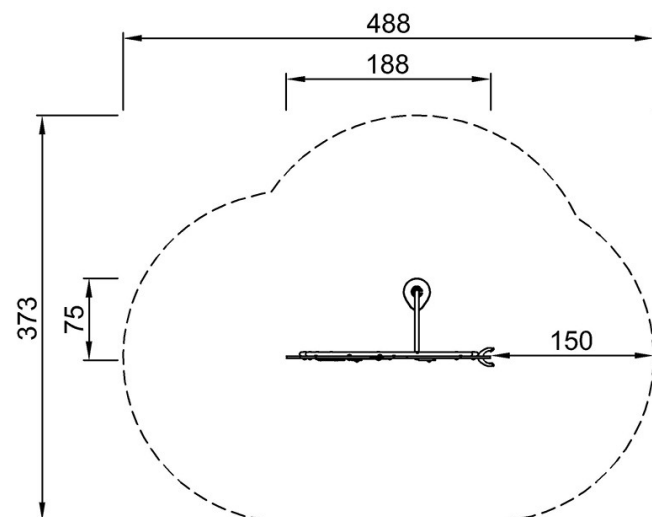
**Publication date: 30. October 2023**

By Bureau Veritas HSE  
www.bureauveritas.dk  
+45 7731 1000



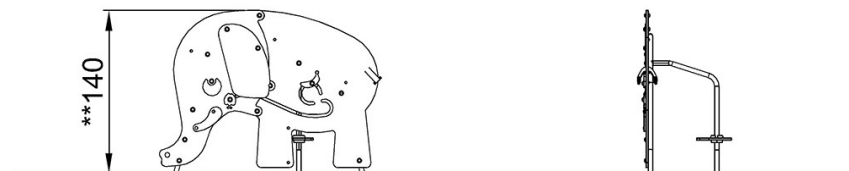
\* Maximální výška pádu | \*\* Celková výška | \*\*\* Bezpečnostní povrchová plocha

\* Maximální výška pádu | \*\* Celková výška



MSC542000P

\*\*140cm  
\*\*\*14.2m<sup>2</sup>



MSC542000P

[Kliknutím zobrazíte poměr zobrazení POHLED SHORA](#)

[Kliknutím zobrazíte poměr stran BOČNÍ POHLED](#)