

# Žihadlo

ELE400020




**KOMPAN**  
Let's play



Žihadlo svým rozmarným rodeovým vzhledem láká batolata na kratší či delší jízdu, a to opakovaně. Kromě atraktivních tvarů nabízí i hmatovou variabilitu díky gumovým úchytům a hladkému tělu. Hmatové bohatství je hlavním motivačním faktorem zejména u menších dětí. Podporuje chápání vlastností materiálu, jako je hmotnost, hladkost, teplota a pružnost. Mírně

nakloněné sedátko poskytuje místo k sezení, které zaručuje hodiny, roky a desetiletí zábavy. Uklidňující, houpavý pohyb Žihadla trénuje smysl pro rovnováhu a prostorové vnímání. Obojí je klíčové pro jistotu těla, např. pro prevenci pádů. Dobře vyvinutý smysl pro rovnováhu je zásadní pro schopnost klidně sedět a soustředit se. Žihadlo nabízí dětem víc

než jen zábavnou jízdu.

Položka č. ELE400020-01E	
Obecné informace o produktu	
Rozměry DxŠxV	78x37x70 cm
Věková skupina	2+
Kapacita (uživatelé)	1
Možnosti barev	  



Údaje se mohou změnit bez předchozího upozornění.

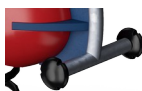
# Žihadlo

ELE400020



## Držadlo

**Fyzické:** the vertical handgrips ensure a firm grip at different heights, necessary for rocking intensely. This trains hand and arm muscles.



## Foot support

**Fyzické:** the possibility of footrest supports intensive rocking. Rocking stimulates the senses of balance and space that are fundamental in managing the world securely.



## Rocking spring

**Fyzické:** response to movements adds to spatial awareness and sense of balance. These are fundamental motor skills that help the child's ability to sit still on a chair which takes a good sense of balance. **Kognitivní:** trains the understanding of cause and effect: when I move my body, the spring responds with movement.

# Žihadlo

ELE400020

**KOMPAN**  
Let's play



Sedák je vyroben z recyklovatelného PE z 33 % tvořeného post-spotřebními materiály. Tvarován je z jednoho kusu s minimální tloušťkou stěny 5 mm. PE má vysokou odolnost proti nárazům ve velkém rozsahu teplot, což zajišťuje odolnost proti vandalismu ve všech oblastech.

Pružiny KOMPAN jsou vyrobeny z vysoce kvalitní pružné oceli podle EN10270. Pružiny jsou očištěny fosfátováním předtím, než jsou natřeny epoxidovým základním nátěrem a polyesterovým práškovým povlakem pro konečnou úpravu. Pružiny jsou připevněny jedinečnými pojistkami proti přiskřípnutí pro maximální bezpečnost a dlouhou životnost.

Pružiny jsou připevněny jedinečnými pojistkami proti přiskřípnutí pro maximální bezpečnost a dlouhou životnost.



Držadla jsou vyrobená z lisované PP vložky a vnější vrstvy z měkké TPV pryže. Rukojeti jsou k trubce připevněny pozinkovanou ocelovou vložkou, aby byla zajištěna pevnost a odolnost.



Naše povrchy z oceli jsou žárově pozinkované bezolovnatým zinkem uvnitř i vně. Galvanizace zajišťuje vynikající odolnost proti korozi v okolním prostředí a bezúdržbovost.



Verze KOMPAN GreenLine jsou navrženy z materiálů šetrných k životnímu prostředí s nejnižším možným emisním faktorem CO<sub>2</sub>e, jako jsou panely EcoCore™ ze 100% recyklovaného postspotřebitelského mořského odpadu.

Položka č. ELE400020-01E

## Informace o instalaci

Maximální výška pádu	60 cm	
Bezpečnostní povrchová plocha	5,8 m²	
Celková doba instalace	1,9	
Objem výkopu	0,19 m³	
Objem betonu	0,00 m³	
Hloubka základu (standard)	45 cm	
Hmotnost dodávky	35 kg	
Možnosti ukotvení	V zemi	✓
	Na povrchu	✓

## Informace o záruce

Duté části z PE	10 let
Galvanizovaná ocel	Celoživotní
Zaručené náhradní díly	10 let
Pružiny	5 let



# Sustainability Data

ELE400020



Výrobní cyklus A1-A3	Celkové emise CO <sub>2</sub>	CO <sub>2</sub> e na kg	Recyklované materiály
	kg CO <sub>2</sub> e	kg CO <sub>2</sub> e/kg	%
ELE400020-01E	76,40	2,54	42,10

Celkovým rámcem uplatňovaným pro tyto faktory je Environmentální prohlášení o produktu (EPD), které kvantifikuje „environmentální informace o životním cyklu produktu a umožňuje srovnání mezi produkty, které plní stejnou funkci“ (ISO, 2006). Řídí se vnitřním uspořádáním a uplatňuje přístup k posuzování životního cyklu po celou fázi produktu od suroviny až po dokončení výroby (A1-A3).

**KOMPAN**  
Let's play

## Kompan A/S

C.F. Tietgens Boulevard 32C  
DK-5220 Odense SØ  
Denmark



## Verification of CO<sub>2</sub> calculation of: Freestanding play equipment



Data version no. 2023-10-05

The CO<sub>2</sub> calculation and data are in compliance with the principles of a carbon footprint impact according to the GHG protocol (Greenhouse Gas Protocol), Scope 3, cradle to gate related to all individual components in the product category: "Freestanding play equipment" represented by item no.: GXY916012-3417.

(Scope 3 emissions include emission sources in the upstream and downstream value chain).

**Date: 30. October 2023 | Valid until: 30. October 2025**

**Verified by:**

Julie Marie Vejsgaard Larsen, LCA & EPD Consultant

Verification based on report: Validation of CO<sub>2</sub> calculation of 9 categories of Kompan product line, version 1.0, prepared by: Bureau Veritas HSE, Denmark: Julie M. V. Larsen.

**Publication date: 30. October 2023**

By Bureau Veritas HSE  
www.bureauveritas.dk  
+45 7731 1000

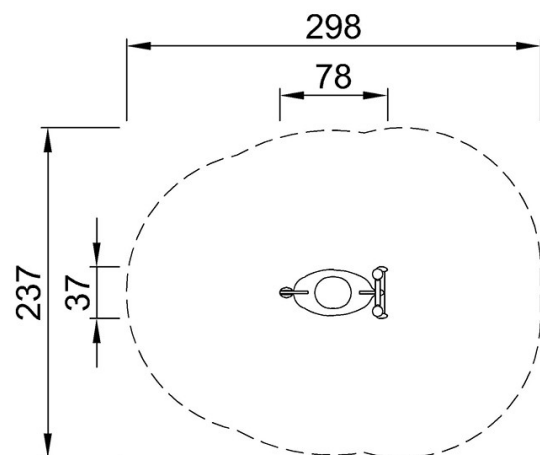


# Žihadlo

ELE400020

\* Maximální výška pádu | \*\* Celková výška | \*\*\* Bezpečnostní povrchová plocha

\* Maximální výška pádu | \*\* Celková výška

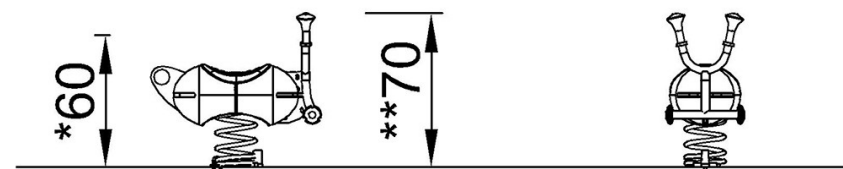


ELE400020

\*60cm

\*\*70cm

\*\*\*5.8m<sup>2</sup>



ELE400020

[Kliknutím zobrazíte poměr zobrazení POHLED SHORA](#)

[Kliknutím zobrazíte poměr stran BOČNÍ POHLED](#)