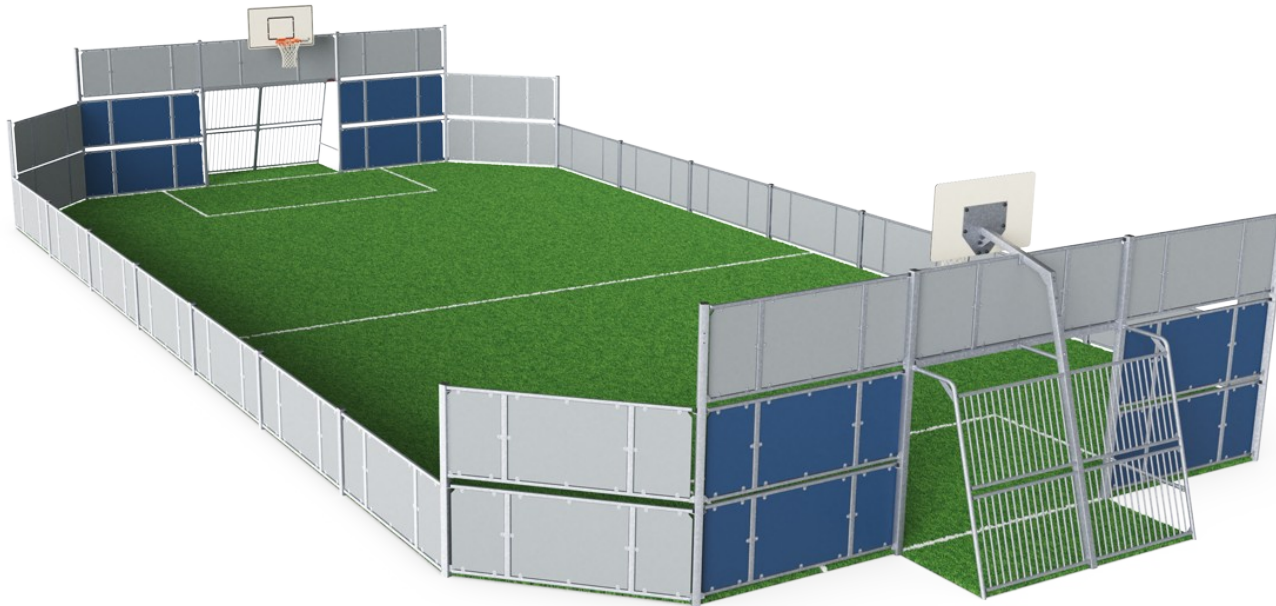


# MUGA Multiarena, 12 x 24 m, HDPE

FRE600102

**KOMPAN**  
Let's play



Artikelnr. FRE600102-0901

## Generell produktinformation

|                       |                  |
|-----------------------|------------------|
| Dimension LxWxH       | 2366x1170x369 cm |
| Åldersgrupp           | 3+               |
| Kapacitet (användare) | -                |
| Färgalternativ        |                  |



EcoCore™ är ett mycket hållbart och miljövänligt material som består av en kärna som tillverkas av 100% återvunnet material, samtidigt som det kan återvinnas efter användning. Kärnan har en tjocklek på 15 mm och är 80% av det totala materialet. Den platta insidan ger en fantastisk studsupplevelse som gör att den platta väggen kan bli en del av

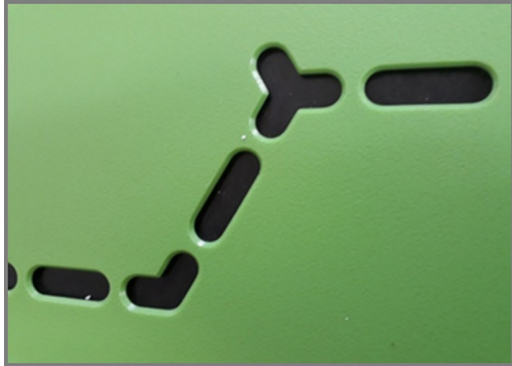
sporten och innebär att sporten kan flyta på. De studsiga plattorna lägger till en annan utmaning som kan utmana och utveckla spelarnas taktiska färdigheter i sporten. Multimålet på 3 x 2 meter följer riktlinjerna för målstorlek i FIFA Futsal och IHF Handbollsbestämmelser. Basketkorgen ligger på den officiella NBA-höjden på 305 cm och

har den officiella NBA-storleken på 46 cm i diameter.



# MUGA Multiarena, 12 x 24 m, HDPE

FRE600102



HDPE-panelerna är tillverkade av +95% återvunnet material från t.ex. matförpackningsavfall. Finns i färgerna Night Sky Blue, Grå och Orange, men flera färger kan beställas. För att öka design- och lekvärdet kan du också välja HDPE-paneler med mönster eller logotyper ingraverade.



Alla stålkomponenter är tillverkade av kolstål, svetsning är enligt EN ISO 5817 & varmförzinkning enligt ISO1461. Denna process säkerställer ett bra skydd under alla omständigheter.



Stolparna är tillverkade av 80 x 80 x 3mm profil med 6mm svetsade horisontella flänsar. Detta möjliggör en enkel installation och stark konstruktion. Polyetenlocken med låg densitet är fästa med popnitar.



Varje panel har 4 Termoplastiska Vulcanizates-pluggar som förbinder panelerna till stolparna. Pluggarna minskar vibrationerna och minskar därmed ljudnivån. Pluggarna kommer också att förenkla installationen som kommer med förmonterade muttrar.



KOMPAN Multi Use Games Areas (MUGA) är utformade som ett flexibelt system. Med konfiguratoren kan du enkelt ändra storlek, höjd, paneler, ingångar och mål för att skapa en MUGA som passar din miljö, budget och syfte.



HDPE-panelerna är anslutna med rostfria M8-bultar till 42,5 x 40 x 3 mm svetsade flänsar. Dessa anslutningar är inte synliga från insidan och skapar en stark och säker anslutning.

Artikelnr. FRE600102-0901

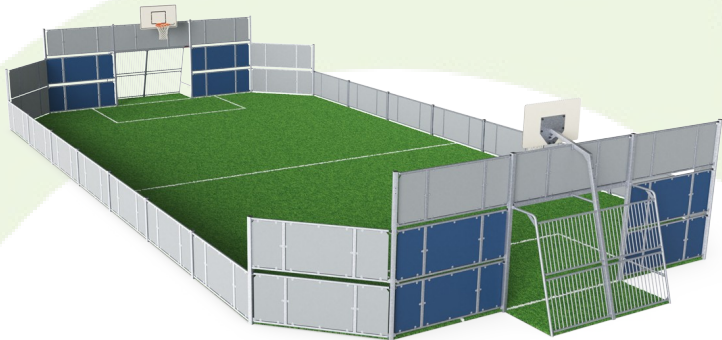
## Installationsinformation

|                        |                     |
|------------------------|---------------------|
| Max. fallhöjd          | 0 cm                |
| Säkerhetsområde        | 0,0 m <sup>2</sup>  |
| Total installationstid | 75,6                |
| Grävdjup (volym)       | 2,39 m <sup>3</sup> |
| Betong (volym)         | 1,70 m <sup>3</sup> |
| Stolpdjup (standard)   | 85 cm               |
| Fraktvikt              | 3.498 kg            |
| Förankring             | Nedgrävning ✓       |
|                        | Ytmontering ✓       |

## Information om garanti

|                         |                 |
|-------------------------|-----------------|
| EcoCore HDPE            | Livstidsgaranti |
| HDG stolpar             | Livstidsgaranti |
| Reservdelar garanterade | 10 år           |





| Cradle to Gate A1-A3  | Totalt CO <sub>2</sub> -utsläpp | CO <sub>2</sub> e per kg | Återvunna material |
|-----------------------|---------------------------------|--------------------------|--------------------|
|                       | kg CO <sub>2</sub> e            | kg CO <sub>2</sub> e/kg  | %                  |
| <b>FRE600102-0901</b> | 5.208,20                        | 1,68                     | 70,60              |

Det övergripande ramverket som tillämpas för dessa faktorer är miljövarudeklarationen (EPD, Environmental Product Declaration), som kvantifierar "miljöinformation om produktens livscykel och möjliggör jämförelser av produkter som uppfyller samma funktion" (ISO, 2006). Denna struktur följer här och använder en livscykelanalys för hela produktstadiet från råmaterial till färdig produkt (A1-A3).

### Verification of CO<sub>2</sub> calculation of: Sport



Data version no. 2023-10-05

The CO<sub>2</sub> calculation and data are in compliance with the principles of a carbon footprint impact according to the GHG protocol (Greenhouse Gas Protocol), Scope 3, cradle to gate related to all individual components in the product category: "Sport" represented by item no.: FRE600202-0901.

(Scope 3 emissions include emission sources in the upstream and downstream value chain).

**Date: 30. October 2023 | Valid until: 30. October 2025**

**Verified by:**

Julie Marie Vejsgaard Larsen, LCA & EPD Consultant

Verification based on report: Validation of CO<sub>2</sub> calculation of 9 categories of Kompan product line, version 1.0, prepared by: Bureau Veritas HSE, Denmark: Julie M. V. Larsen.

**Publication date: 30. October 2023**



By Bureau Veritas HSE  
www.bureauveritas.dk  
+45 7731 1000

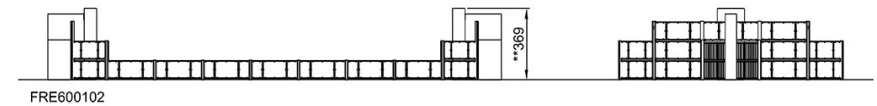
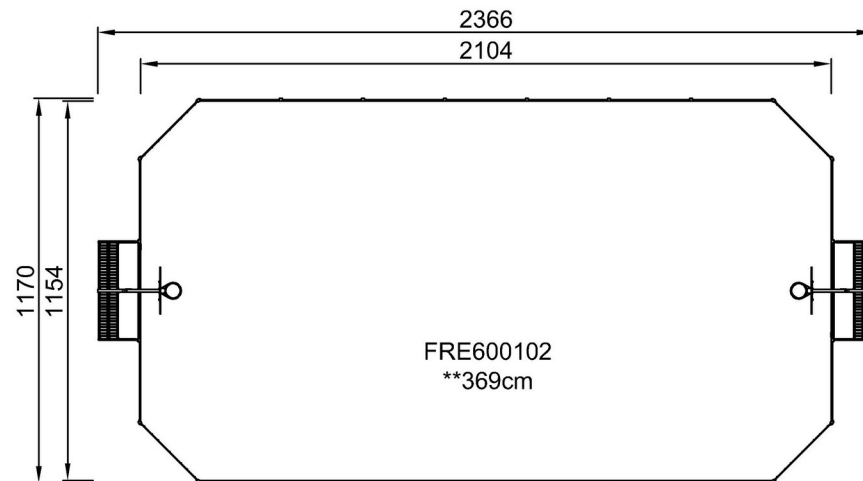


# MUGA Multiarena, 12 x 24 m, HDPE

FRE600102

\* Max fallhöjd | \*\* Totalhöjd | \*\*\* Säkerhetsyta

\* Max fallhöjd | \*\* Totalhöjd



[Klicka för att se TOP VIEW](#)

[Klicka för att se SIDE VIEW](#)