

Dobbelttårn med glidestænger

KPL2015



KOMPAN
Let's play

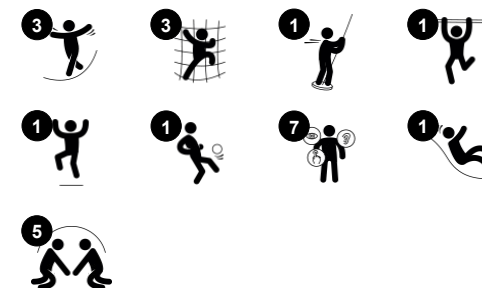


Dette dobbelttårn tilbyder en række forskellige fysiske aktiviteter, der gør børn vil blive og lege i længere tid. Aktiviteterne varierer i spændingsgrad og niveau: glidestængerne er til de vilde vovehalse, og træner børns proprioceptive sans. En tur ned ad rutsjebanen tilføjer også sjov og spænding til oplevelsen. Boren opfordrer til spændende balancetræning

med venner, der tilskynder børn til samarbejde. Dette styrker også børns balancesans og rumlige bevidsthed, der er med til at styrke børns tillid til egne kropsbevægelser. Den rummelige bro giver også børn muligheder for at møde nye venner. Her kan børn mødes, hvor samarbejde og tage skift bliver en del af legen, som stimulerer børns social-emotionelle

færdigheder.

Varenr. KPL201511-0902	
Generel produktinformation	
Dimensioner LxBxH	408x438x346 cm
Alder	6+
Antal brugere	14
Farvemuligheder	 



Dobbelttårn med glidestænger

KPL2015



Netbro

Fysiske evner: når man går op eller ned udvikles balance, rumlig bevidsthed og krydskoordinering. **Social-emotionelle evner:** børn interagere med hinanden og lærer at samarbejde når de f.eks. skal passere hinanden.



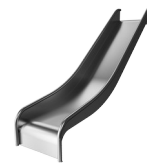
Rutsjegelændere

Fysiske evner: her understøttes koordination når man glider ned såvel som arm- og coremuskler. Når man lander styrkes knogletætheden som især udvikles i den tidlige barndom. **Social-emotionelle evner:** børnene lærer at skiftes og tage risici.



Klatrevæg

Fysiske evner: udvikler børns krydsordination, øje-hånd-koordination og muskelstyrke, når de klatrer. **Social-emotionelle evner:** tosidet klatring inviterer til samarbejde.



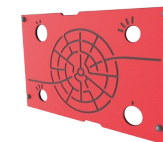
Rutsjebane

Fysiske evner: her udvikles balance og rumlig bevidsthed, som børn rutsjer. Desuden styrkes muskler, når børn sidder op og rutsjer. **Social-emotionelle evner:** stimulerer empati ved skiftevis turtagning



Klatrerstang

Fysiske evner: her udvikles krydskoordinering og muskelstyrke. **Social-emotionelle evner:** samarbejde og tage skift.



Labyrintpanel

Social-emotionelle evner: understøtter kommunikation og samarbejde når man udforsker labyrinten med vennerne. **Kognitive evner:** her stimuleres hukommelsen.

Dobbelttårn med glidestænger

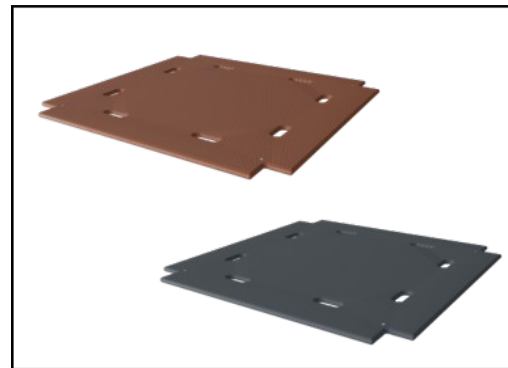
KPL2015



Paneler af 19 mm EcoCore™. EcoCore™ er et meget holdbart materiale, som ikke kun kan genbruges efter brug, men som også består af materiale, der er produceret af +95 % genanvendt materiale fra fødevareemballageaffald.



Hovedtårnstolperne i enten fyrretræ eller aluminium er alle udstyret med varmgalvaniseret stålfod. Stålfødderne hæver stolperne 20 mm fra jordoverfladen for at undgå kontakt med overflademateriale.



Gulve- og panelaktiviteter fås i to typer materialer: Vandtæt krydsfiner af fyrretræ med 21,5 mm dækykkelse og el med skridsikkert film på begge sider. Højtrykslaminat HPL-tykkelse 17,8 mm med skridsikker overfladetekstur i henhold til EN 438-6.

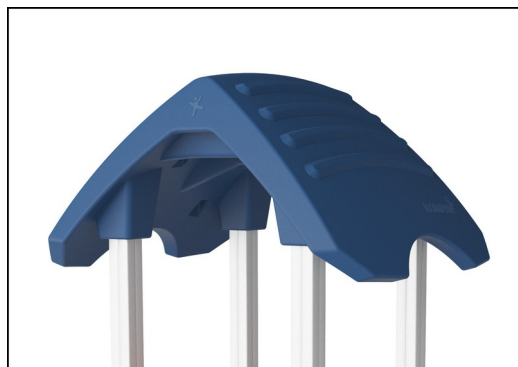
Varenr. KPL201511-0902

Installationsinformation

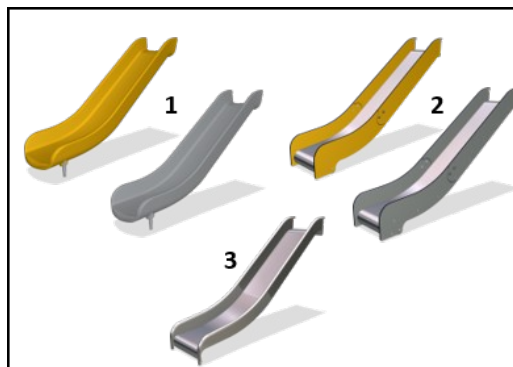
Maks. faldhøjde	209 cm
Faldområde	42,5 m²
Installationstid (timer)	12,5
Udgravningsmængde	1,43 m³
Betonmængde	0,50 m³
Forankringsdybde	90 cm
Fragtvægt	414 kg
Forankringsmuligheder	I jorden ✓ Overflade ✓

Garanti

Aluminum	15 år
EcoCore HDPE	Livstid
Fyrretræ	10 år
Reb & net	10 år
Garanterede reservedele	10 år



De store hule komponenter er fremstillet af 100 % genanvendeligt PE. Det viste tag er støbt i ét stykke med en vægtykkelse på mindst 5,5 mm for at sikre høj holdbarhed i alle klimaer verden over.



Rutsjebaner fås i tre forskellige materialer: støbt på PE-baner, kombinerede EcoCore™-sider og rustfri stålbane t = 2mm. Fuld rustfrit stål AISI304 t = 2mm.



Klatrenet er lavet af UV-stabiliseret PP-reb med indvendig stålkabelforstærkning. Rebene er induktionsbehandlet for at opnå maksimal fiksering mellem stål og reb, hvilket giver fremragende slidstyrke. Alle rebforbindelser er lavet af 100% genanvendeligt PA-materiale.



Sustainability Data

KPL2015



Vugge-til-port A1-A3	Total CO ₂ udledning	CO ₂ e/kg	Genanvendte materialer
	kg CO ₂ e	kg CO ₂ e/kg	%
KPL201511-0902	538,60	1,66	33,30

Den overordnede ramme for disse faktorer er Environmental Product Declaration (EPD), som kvantificerer "miljøoplysninger om et produkts livscyklus og muliggør sammenligninger mellem produkter, der opfylder samme funktion" (ISO, 2006). Dette følger strukturen og anvender en livscyklusvurderingstilgang til hele produktfasen fra råvarer til fremstilling (A1-A3))

KOMPAN
Let's play

Kompan A/S

C.F. Tietgens Boulevard 32C
DK-5220 Odense SØ
Denmark



Verification of CO₂ calculation of: Play systems



Data version no. 2023-10-05

The CO₂ calculation and data are in compliance with the principles of a carbon footprint impact according to the GHG protocol (Greenhouse Gas Protocol), Scope 3, cradle to gate related to all individual components in the product category: "Play systems" represented by item no.: PCM200321-0950.

(Scope 3 emissions include emission sources in the upstream and downstream value chain).

Date: 30. October 2023 | Valid until: 30. October 2025

Verified by:

Julie Marie Vejsgaard Larsen, LCA & EPD Consultant

Verification based on report: Validation of CO₂ calculation of 9 categories of Kompan product line, version 1.0, prepared by: Bureau Veritas HSE, Denmark: Julie M. V. Larsen.

Publication date: 30. October 2023

By Bureau Veritas HSE
www.bureauveritas.dk
+45 7731 1000



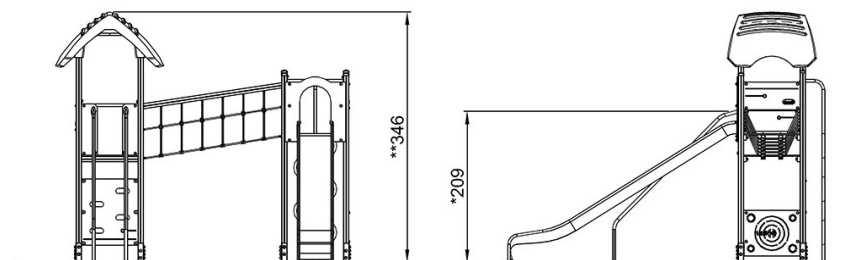
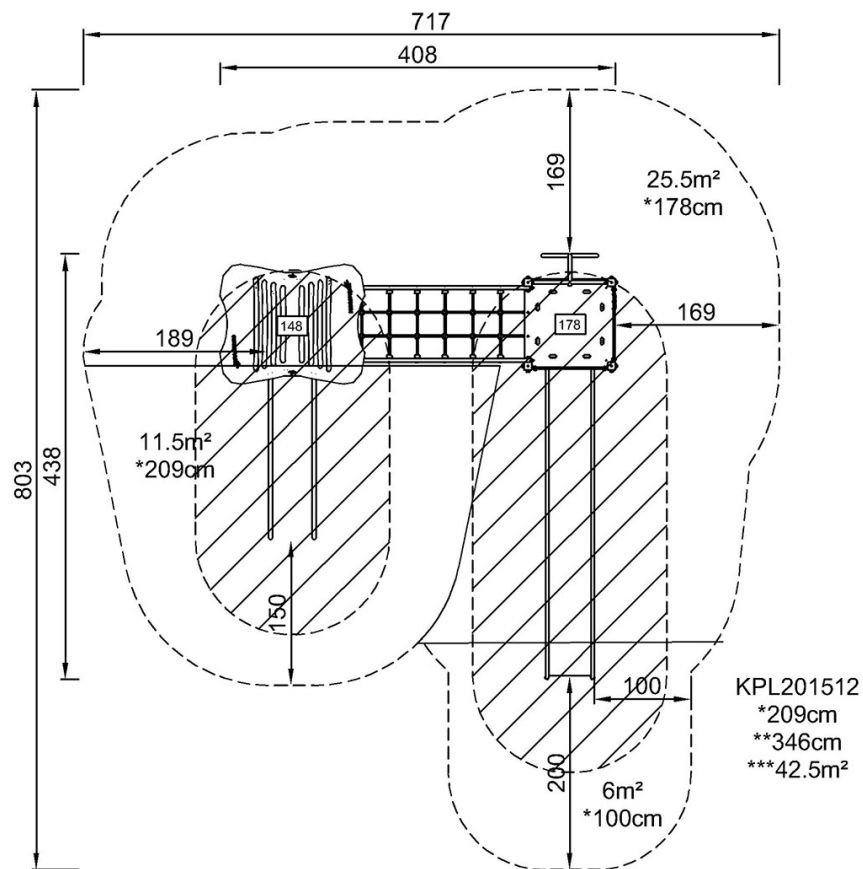
Dobbelttårn med glidestænger

KPL2015

KOMPAN
Let's play

* Maks. faldhøjde | ** Samlet højde | *** Faldområde

* Maks. faldhøjde | ** Samlet højde



KPL201512

[Klik for at se FRA OVEN](#)

[Klik for at se FRA SIDEN](#)