

Drabinka Pozioma

FPW205

KOMPANI
Let's play



Drabinka pozioma, znana również jako monkey bar, może być najbardziej znanym ze wszystkich elementów toru przeszkód. Celem jest przedostanie się na drugą stronę bez użycia stóp. Drabinka ta jest szeroka i wysoka, aby zapewnić każdemu możliwość swobodnego zwisu i poruszania się. Aby upewnić się, że każdy może dosięgnąć

drabinki, umieszczono na niej 4 stopnie na różnych wysokościach.



Nr produktu FPW20500-0900

Ogólne Informacje o Produkcie

Wymiary DxSzxW 228x119x240 cm

Grupa wiekowa 8+

Max. Ilość Osób 2

Dostępne kolory



Drabinka Pozioma

FPW205



Słupy o średnicy Ø101.6 x 2mm, wykonane są ze stali węglowej uprzednio galwanizowanej i malowane proszkowo co zapewnia idealną ochronę w każdych warunkach pogodowych.



Łączniki wykonane są z aluminium odlewane pod ciśnieniem, specjalnie stapianego do warunków intensywnego użytkowania na wolnym powietrzu. Śruby ze stali nierdzewnej mocujące łączniki są chronione przez cynkowe kołnierze.



Wymiar stepów to 900x280x171mm.

Nr produktu FPW20500-0900

Informacje Dotyczące Instalacji

Max. wysokość upadku	233 cm
Strefa bezpieczeństwa	29,5 m ²
Czas instalacji	3,4
Objętość wykopu	0,25 m ³
Objętość betonu	0,14 m ³
Głębokość podstawy (standardowa)	90 cm
Waga przesyłki	159 kg
Opcje kotwiczenia	W ziemi ✓ Powierzchnia ✓

Informacje o Gwarancji

Łącznik	10 lat
Galw. Stal	Dożywotnia
Słup	10 lat
Części Zapasowe	10 lat



Dane Dotyczące Zrównoważonego Rozwoju

FPW205



**Od wydobycia
surowców do
opuszczenia wytwórni
A1–A3**

**Całkowita
emisja
CO₂**

**CO₂e na
kg
produktu**

**Materiały
pochodzą
ce z
recyklingu**

kg CO₂e

kg CO₂e/kg

%

FPW20500-0900

330,60

3,37

48,70

Ogólne ramy stosowane dla tych czynników to Środowiskowa Deklaracja Produktu (EPD), która określa ilościowo "informacje środowiskowe dotyczące cyklu życia produktu i umożliwia porównywanie produktów spełniających tę samą funkcję" (ISO, 2006). W niniejszym dokumencie przyjęto strukturę i zastosowano podejście oceny cyklu życia w odniesieniu do całego etapu produktu, od surowców po produkcję (A1-A3).

Kompan A/S

C.F. Tietgens Boulevard 32C
DK-5220 Odense SØ
Denmark



Verification of CO₂ calculation of: Fitness



Data version no. 2023-10-05

The CO₂ calculation and data are in compliance with the principles of a carbon footprint impact according to the GHG protocol (Greenhouse Gas Protocol), Scope 3, cradle to gate related to all individual components in the product category: "Fitness" represented by item no.: FAZ10100-0900.

(Scope 3 emissions include emission sources in the upstream and downstream value chain).

Date: 30. October 2023 | Valid until: 30. October 2025

Verified by:

Julie Marie Vejsgaard Larsen, LCA & EPD Consultant

Verification based on report: Validation of CO₂ calculation of 9 categories of Kompan product line, version 1.0, prepared by: Bureau Veritas HSE, Denmark: Julie M. V. Larsen.

Publication date: 30. October 2023

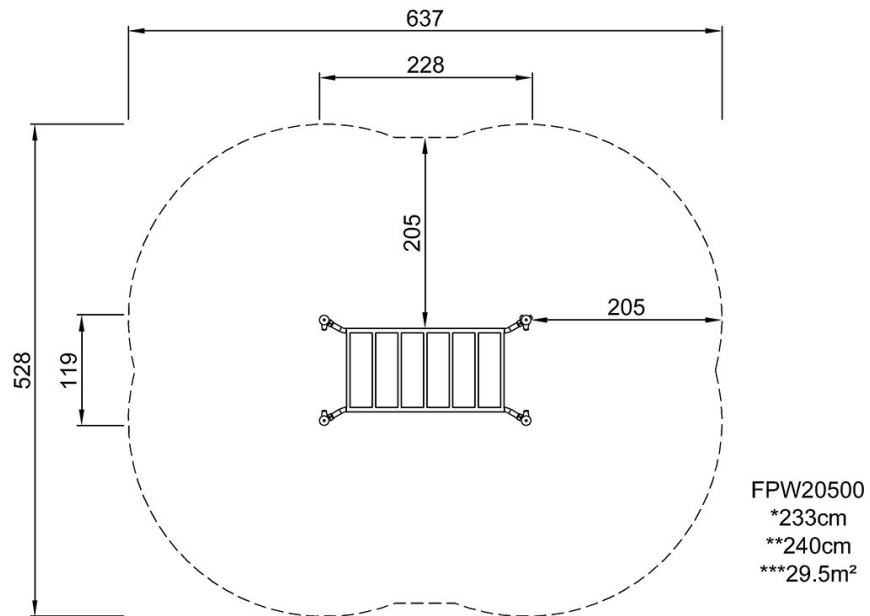
By Bureau Veritas HSE
www.bureauveritas.dk
+45 7731 1000



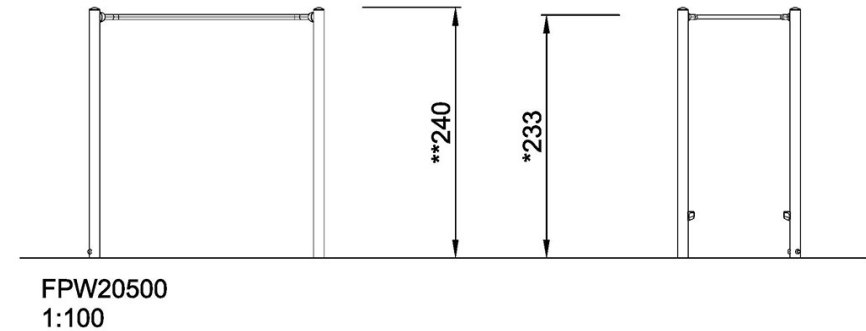
Drabinka Pozioma

FPW205

* Max Wys. Upadku | ** Wysokość | *** Strefa Bezpieczeństwa



* Max Wys. Upadku | ** Max Wysokość



[Kliknij, aby zobaczyć RZUT Z GÓRY](#)

[Kliknij, aby zobaczyć RZUT BOCZNY](#)