

# Butterfly, Physical


COR17510

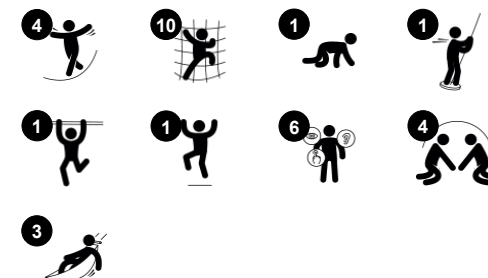
**KOMPAN**  
Let's play



Den elegante sommerfugl er en fantastisk klatrenetstruktur med sine snoede stænger og farverige klatrenet. Netstrukturens gennemsigtige design gør, at børnene kan se hinanden og kommunikere fra den ene vinge til den anden. Det sjove klatrenet udfordrer børnenes klatreteknikker, balance og krydskoordination. Der er utallige måder at

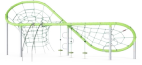
komme op og ned og ved jorden kan børnene - i ægte tarzan-stil - svinge sig mellem rebene.

Varenr. COR175101-0403	
Generel produktinformation	
Dimensioner LxBxH	685x571x308 cm
Alder	5+
Antal brugere	22
Farvemuligheder	



# Butterfly, Physical

COR17510



## Stort klatrernet

**Fysiske evner:** de forbundne net gør, at brugerne mærker bevægelser fra de andre i klatrenettet, hvilket tilføjer en dimension af sjov og kræver koncentration. Alle muskelgrupper trænes, og det samme gør krydskoordinationen. **Social-emotionelle evner:** plads til pauser for mange og understøtter samarbejde og turtagning.



## Klatrerstang

**Fysiske evner:** her udvikles krydskoordinering og muskelstyrke. **Social-emotionelle evner:** samarbejde og tage skift.



## Lodret nettragt

**Fysiske evner:** udvikler krydskoordination samt de store muskelgrupper når man klatrer. **Social-emotionelle evner:** her kan børn være sammen og tage et hvil med vennerne.



## Rutsjegelændere

**Fysiske evner:** her understøttes koordination når man glider ned såvel som arm- og core-muskler. Når man lander styrkes knogletæthed som især udvikles i den tidlige barndom. **Social-emotionelle evner:** børnene lærer at skiftes og tage risici.



## Reb med gummiskiver

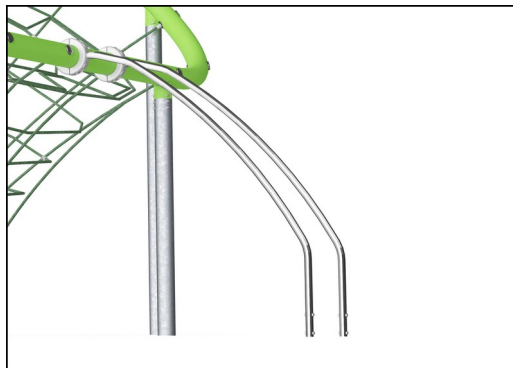
**Fysiske evner:** børn udvikler krydskoordinering og muskelstyrke når de klatrer og træder på skiven. Samtidig trænes balancesansen som bl.a. er vigtig for at kunne sidde stille. **Social-emotionelle evner:** understøtter sociale færdigheder og tage skift.

# Butterfly, Physical

COR17510



Fuldfarvede EPDM gummiskiver med glat overflade. Den støbte EPDM omgiver en varmgalvaniseret stålkerne, der sikrer både stabiliteten af skiverne og holdbar fastgørelse af rebet.



Aktiviteterne i rustfrit stål er lavet af rustfrit stål af høj kvalitet. Stålet er glasblæst efter fremstillingen for at sikre en glat glideoverflade.



De favede stålkomponenter er varmgalvaniserede og har en pulvercoated finish. Dette sikrer korrosionsbeskyttelse i alle klimaer og vejrforhold. De andre ståloverflader er varmgalvaniserede indeni og udenpå med blyfri zink.

Varenr. COR175101-0403

## Installationsinformation

Maks. faldhøjde	300 cm
Faldområde	58,8 m²
Installationstid (timer)	22,0
Udgravningsmængde	16,80 m³
Betonmængde	5,89 m³
Forankringsdybde	60 cm
Fragtvægt	1.610 kg
Forankringsmuligheder	I jorden ✓

## Garanti

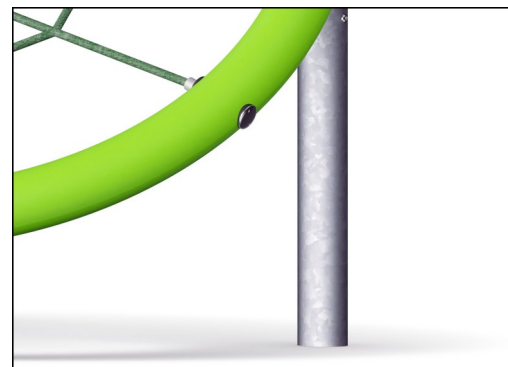
Galvaniseret stål	Livstid
Malet top lag	10 år
Reb & net	10 år
Garanterede reservedele	10 år
Rustfri stålkomponenter	Livstid



Reb af UV-stabiliserede PES-rebtråde med indvendig stålkabelforstærkning. Polyestergarnet er fremstillet af +95 % genanvendte forbrugeraffald og smeltes induktivt på hver streng. Rebene er meget slidstærke og hærværksresistente og kan udskiftes på stedet, hvis det er nødvendigt.



Corocord 'S'-klemmer bruges som universelle forbindelser i Corocord-produkter. 8 mm rustfrit stålstænger med afrundede kanter presses rundt om rebene med en speciel hydraulisk presse, hvilket gør dem til den ideelle samling: sikker, holdbar og hærværkssikret, og med den fleksibilitet som en rebstruktur behøver.

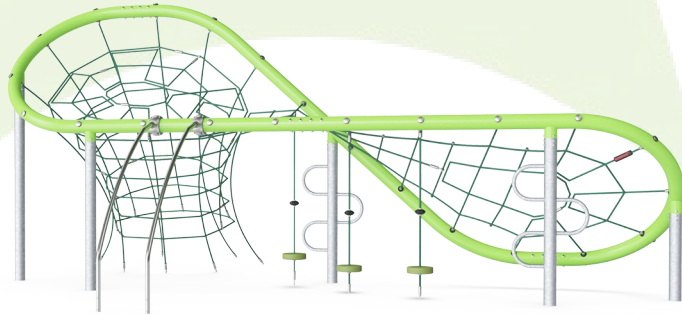


Rebet er fastgjort i det store stålør med en helt unik opspænding designet af KOMPAN. Den består af en indre og en ydre bøsning af nylon (PA6) som leder rebet gennem en gevindskåret aluminiumsdel som strammer rebet til.



# Sustainability Data

COR17510



Vugge-til-port A1-A3	Total CO <sub>2</sub> udledning	CO <sub>2</sub> e/kg	Genanvendte materialer
	kg CO <sub>2</sub> e	kg CO <sub>2</sub> e/kg	%
<b>COR175101-0403</b>	2.935,50	2,79	49,60

Den overordnede ramme for disse faktorer er Environmental Product Declaration (EPD), som kvantificerer "miljøoplysninger om et produkts livscyklus og muliggør sammenligninger mellem produkter, der opfylder samme funktion" (ISO, 2006). Dette følger strukturen og anvender en livscyklusvurderingstilgang til hele produktfasen fra råvarer til fremstilling (A1-A3))

**KOMPAN**  
Let's play

## Kompan A/S

C.F. Tietgens Boulevard 32C  
DK-5220 Odense SØ  
Denmark

Validation of CO<sub>2</sub> calculation method  
**BUREAU VERITAS**  
HSE Denmark A/S



## Verification of CO<sub>2</sub> calculation of: Corocord



Data version no. 2023-10-05

The CO<sub>2</sub> calculation and data are in compliance with the principles of a carbon footprint impact according to the GHG protocol (Greenhouse Gas Protocol), Scope 3, cradle to gate related to all individual components in the product category: "Corocord" represented by item no.: COR314011-1101.

(Scope 3 emissions include emission sources in the upstream and downstream value chain).

**Date: 30. October 2023 | Valid until: 30. October 2025**

**Verified by:**

Julie Marie Vejsgaard Larsen, LCA & EPD Consultant

Verification based on report: Validation of CO<sub>2</sub> calculation of 9 categories of Kompan product line, version 1.0, prepared by: Bureau Veritas HSE, Denmark: Julie M. V. Larsen.

**Publication date: 30. October 2023**

By Bureau Veritas HSE  
www.bureauveritas.dk  
+45 7731 1000

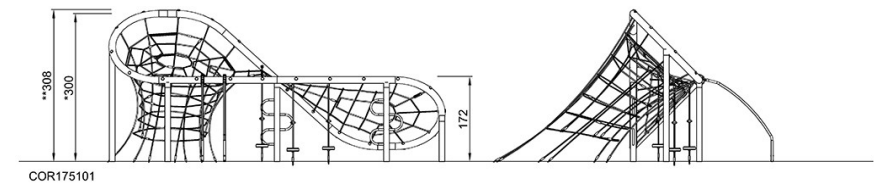
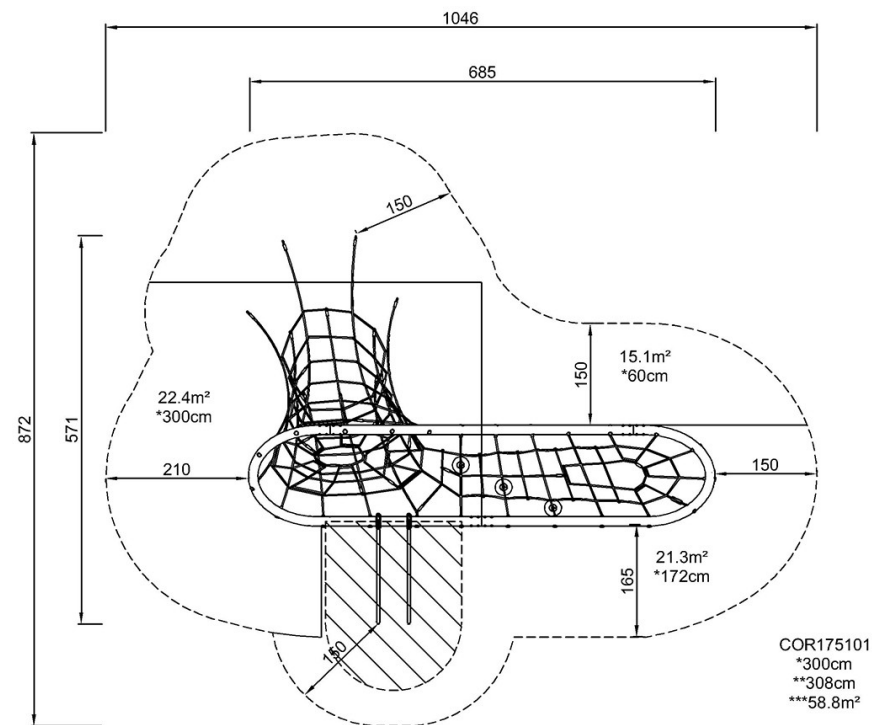


# Butterfly, Physical

COR17510

\* Maks. faldhøjde | \*\* Samlet højde | \*\*\* Faldområde

\* Maks. faldhøjde | \*\* Samlet højde



[Klik for at se FRA OVEN](#)

[Klik for at se FRA SIDEN](#)