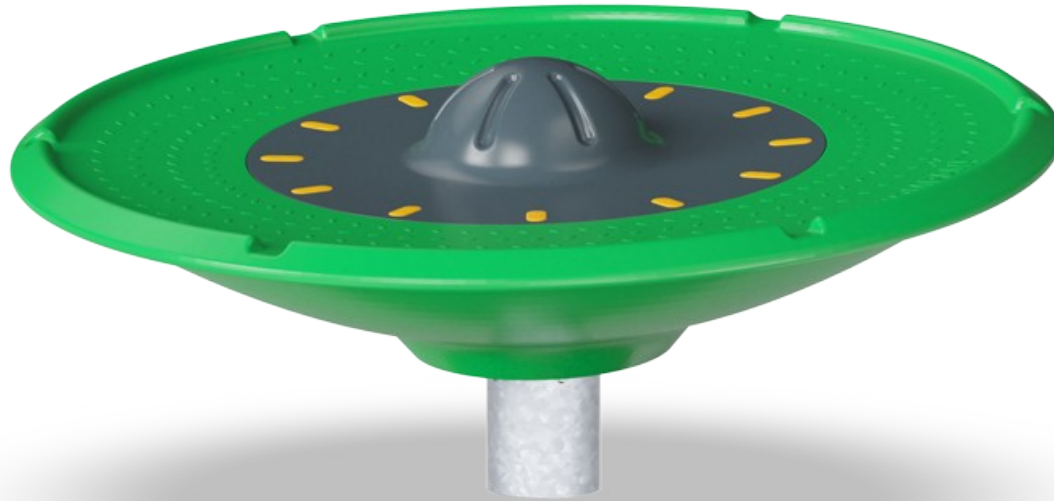


Spinner Disc

GXY959

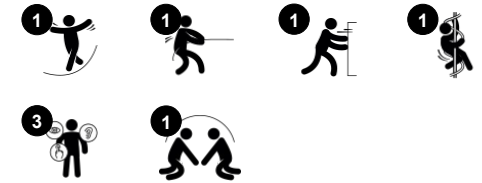
KOMPAN
Let's play



Varenr. GXY959012-3717

Generel produktinformation

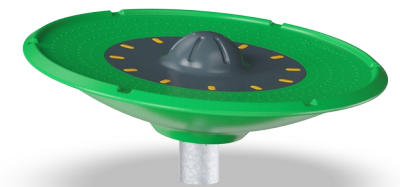
Dimensioner LxBxH	176x176x74 cm
Alder	6+
Antal brugere	7
Farvemuligheder	



WOW! Spinner Disc får børn til at skribe af glæde! Den roterer, kildrer i maven og er rummelig nok til, at flere grupper af børn kan lege. Den sjove grove og tumlende leg får børnene til at komme tilbage igen og igen. Den sociale attraktivitet for børn er indlysende, nemlig at de kan være aktive og tæt på hinanden. Disc'en reagerer på børnenes

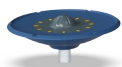
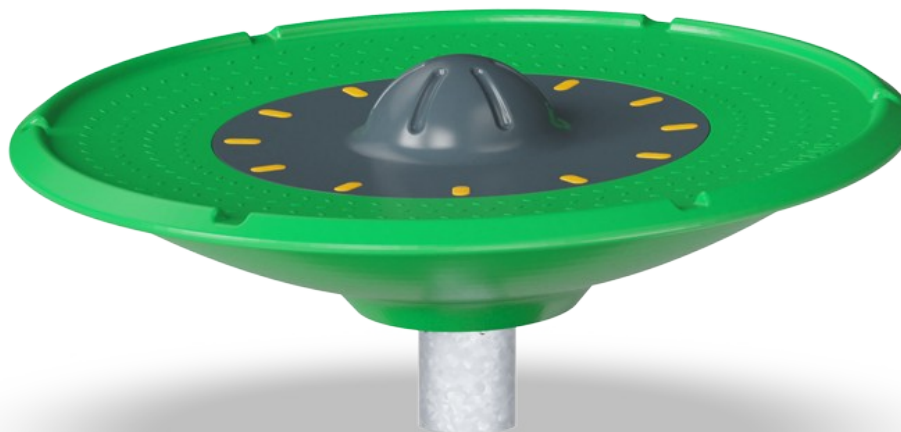
bevægelser og drejer rundt, når den skubbes eller trækkes. Ud over at være en sjov forhandlings- og turtagningsleg, opbygger skubbe- og trækkebevægelsen muskler og kondition. Børnene kan ligge, sidde eller stå på Spinner Disc med støtte fra bøjningen i midten. Dette gør det muligt for børn med bevægelseshandicap også at være med i

legen. Rotationen træner balancesansen, som er grundlæggende for alle andre færdigheder. En veltrænet balancesans hjælper børnene med at navigere sikkert i verden og forhindrer f.eks. fald, når de leger aktivt. Spinner Disc er en vigtig, lydhør aktivitet til leg og aktive pauser.



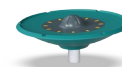
Spinner Disc

GXY959



Spinner Disc

Fysiske evner: balance og koordination bruges til at blive hængende på ringen i bevægelse og gå op- eller nedad. Det træner også ben- og kernemuskler. Giver mulighed for forskellige kropspositioner, f.eks. liggende, siddende, stående, når man snurrer. **Social-emotionelle evner:** her lærer børn at samarbejde. **Kognitive evner:** logisk tænkning, arbejde med tyngdekraften, når man finder ud af, hvordan man bliver på skiven eller får den til at bevæge sig hurtigere.

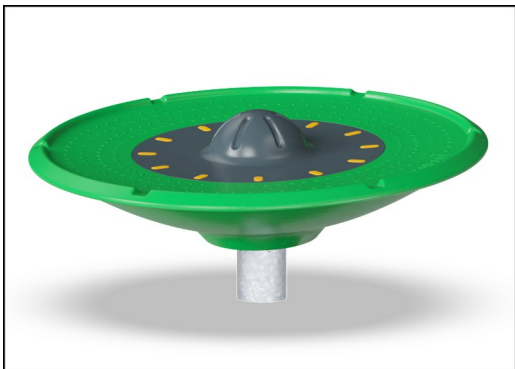


Lav adgang

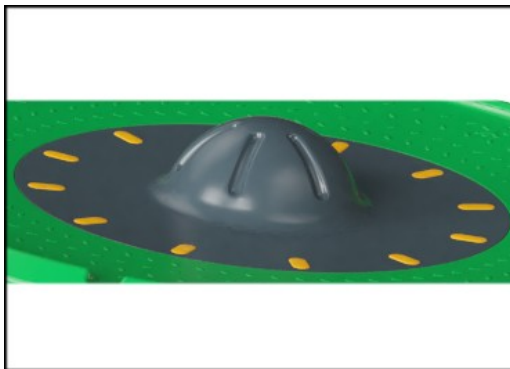
Social-emotionelle evner: tilgængelig og anvendelig for alle uanset evner og alder.

Spinner Disc

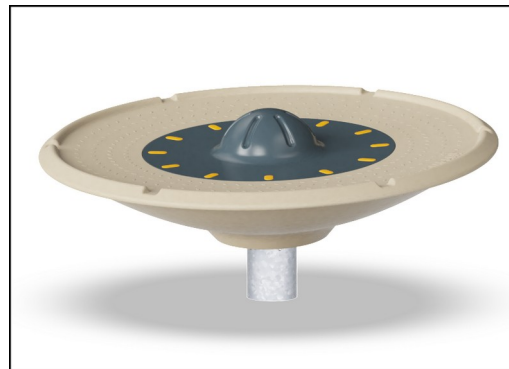
GXY959



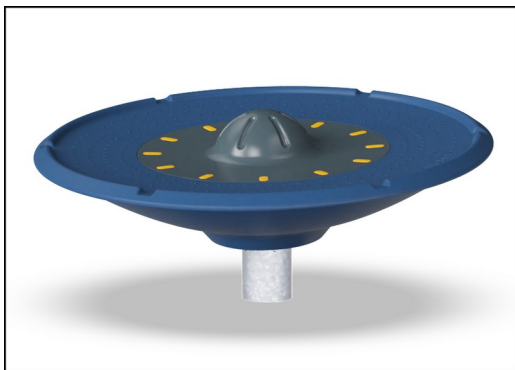
Den ydre ring på Spinner Disc er fremstillet af genanvendeligt LDPE. Ringen er støbt i ét stykke med integrerede gevindbøsninger af metal og drænhuller for at sikre høj holdbarhed i alle klimaer rundt om i verden.



Karets midterdel med karet er fremstillet af genanvendeligt LDPE (lav densitet polyethylen) og er fastgjort til den ydre ring ved hjælp af 12 fastgørelsespunkter, der er forseglet med gule PA-nylonhætter.



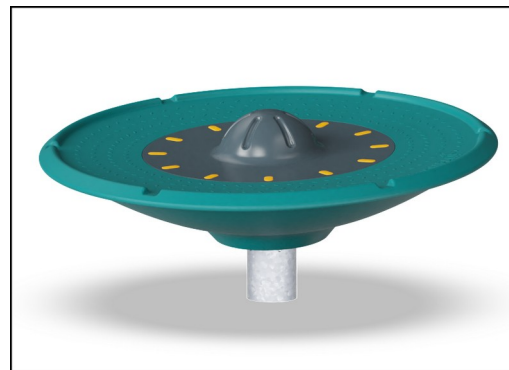
Den sandfarvede variant er lavet af rotationsstøbt stenblandet PE, som er fremstillet af 33 % genbrugsmaterialer med en skridsikker overfladestruktur. Der kan forventes mindre forskelle i materialets visuelle stenblending.



Kraftigt konstrueret kuglelejesystem med en dyb rille og gummipakninger. Den helt lukkede lejekonstruktion er levetidssmurt og vedligeholdelsesfri.



Ståloverfladerne er varmgalvaniseret indvendigt og udvendigt med blyfri zink. Galvaniseringen har fremragende korrosionsbestandighed i udendørs miljøer og kræver lav vedligeholdelse.



GreenLine-versioner i farven blågrøn er designet med støbte PE-dele, som består af 33 % genbrugsmaterialer indsamlet fra den maritime industri, f.eks. fiskenet, tovværk og trawl.

Varenr. GXY959012-3717

Installationsinformation

Maks. faldhøjde	100 cm
Faldområde	47,3 m ²
Installationstid (timer)	3,7
Udgravningsmængde	0,44 m ³
Betonmængde	0,31 m ³
Forankringsdybde	100 cm
Fragtvægt	157 kg
Forankringsmuligheder	Overflade ✓ I jorden ✓

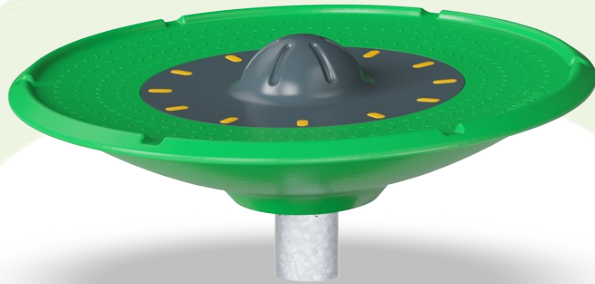
Garanti

Kugleleje konstruktion	5 år
Udhulede PE-dele	10 år
Galvaniseret stål	Livstid
Solide plastdele	10 år
Garanterede reservedele	10 år

EN
1176
compliant

Sustainability Data

GXY959



Vugge-til-port A1-A3	Total CO ₂ udledning	CO ₂ e/kg	Genanvendte materialer
	kg CO ₂ e	kg CO ₂ e/kg	%
GXY959012-3717	296,70	2,20	40,50

Den overordnede ramme for disse faktorer er Environmental Product Declaration (EPD), som kvantificerer "miljøoplysninger om et produkts livscyklus og muliggør sammenligninger mellem produkter, der opfylder samme funktion" (ISO, 2006). Dette følger strukturen og anvender en livscyklusvurderingstilgang til hele produktfasen fra råvarer til fremstilling (A1-A3))

KOMPAN
Let's play

Kompan A/S

C.F. Tietgens Boulevard 32C
DK-5220 Odense SØ
Denmark



Verification of CO₂ calculation of: Freestanding play equipment



Data version no. 2023-10-05

The CO₂ calculation and data are in compliance with the principles of a carbon footprint impact according to the GHG protocol (Greenhouse Gas Protocol), Scope 3, cradle to gate related to all individual components in the product category: "Freestanding play equipment" represented by item no.: GXY916012-3417.

(Scope 3 emissions include emission sources in the upstream and downstream value chain).

Date: 30. October 2023 | Valid until: 30. October 2025

Verified by:

Julie Marie Vejsgaard Larsen, LCA & EPD Consultant

Verification based on report: Validation of CO₂ calculation of 9 categories of Kompan product line, version 1.0, prepared by: Bureau Veritas HSE, Denmark: Julie M. V. Larsen.

Publication date: 30. October 2023

By Bureau Veritas HSE
www.bureauveritas.dk
+45 7731 1000

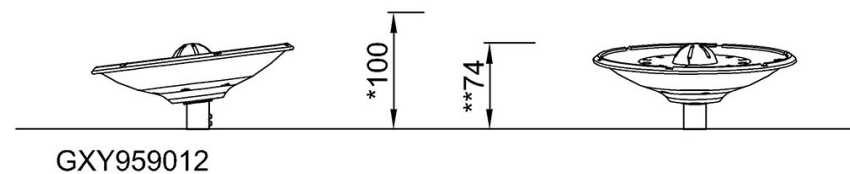
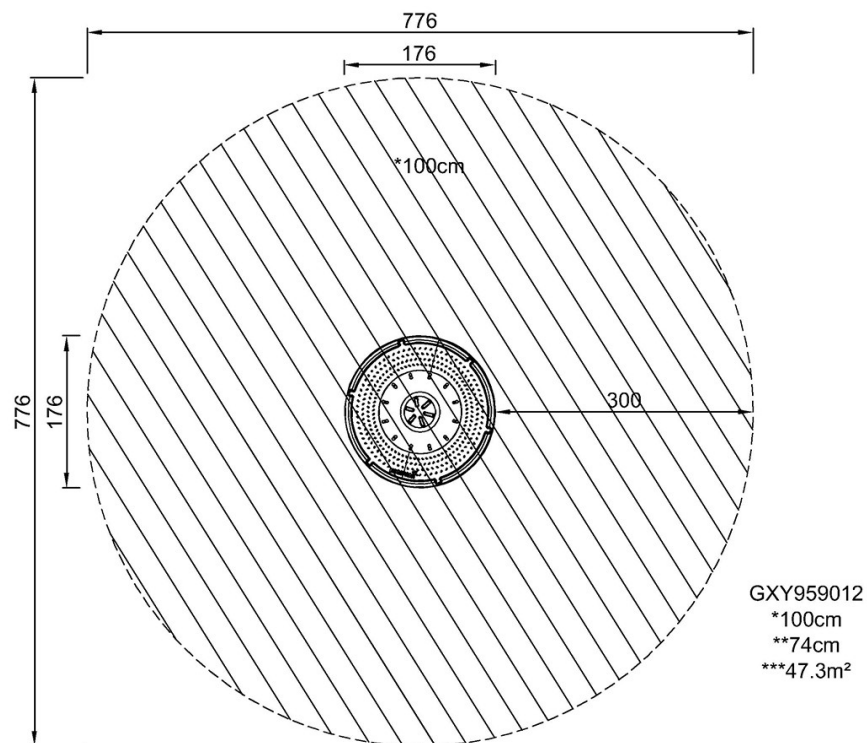


Spinner Disc

GXY959

* Maks. faldhøjde | ** Samlet højde | *** Faldområde

* Maks. faldhøjde | ** Samlet højde



[Klik for at se FRA OVEN](#)

[Klik for at se FRA SIDEN](#)