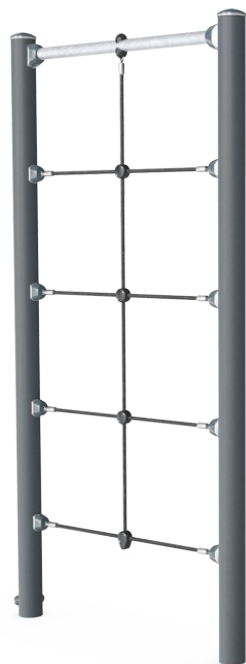


Sít' Multi

FPW207



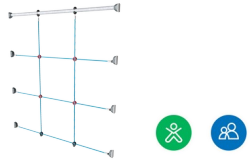
Šplhací konstrukce s přitahovací tyčí nad hlavou, která nabízí podporu pro různé úrovně obtížnosti cvičení s vlastní vahou. Sít' Multi je ideální jako tréninková pomůcka pro přípravu na lezecké pohyby při překážkových bězích a survival run.

Položka č. FPW20700-0900	
Obecné informace o produktu	
Rozměry DxŠxV	120x11x240 cm
Věková skupina	8+
Kapacita (uživatelé)	1
Možnosti barev	●



Sít' Multi

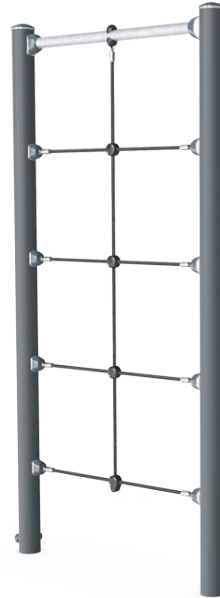
FPW207



Šplhací síť

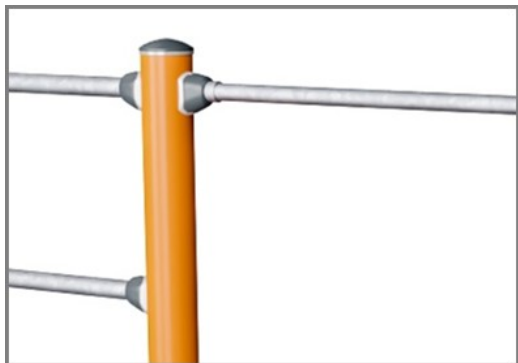
Fyzické: children develop cross-body coordination and muscle strength when climbing. The big meshes allow for climbing and crawling through, supporting proprioception and spatial awareness.

Sociálně-emocionální: the big meshes allow for more children to sit together and talk.



Sít' Multi

FPW207



Sloupky jsou vyrobeny z Ø101.6 x 2mm předem pozinkované uhlíkové oceli, která je práškově lakovaná, což je skvělá ochrana pro všechny podmínky.



Lana jsou tvořena z UV stabilizovaných PES pramenů s vnitřní výztuží z ocelových lan. Polyesterová příze je vyrobena z více než 95% z post-spotřebitelských materiálů a je indukčně natavena na každé vlákno tak, aby se zaručila vynikající odolnost proti opotřebení a roztržení.

Položka č. FPW20700-0900

Informace o instalaci

Maximální výška pádu	233 cm	
Bezpečnostní povrchová plocha	19,1 m²	
Celková doba instalace	3,2	
Objem výkopu	0,35 m³	
Objem betonu	0,19 m³	
Hloubka základu (standard)	90 cm	
Hmotnost dodávky	72 kg	
Možnosti ukotvení	V zemi	✓
	Na povrchu	✓

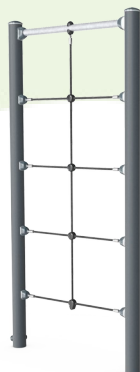
Informace o záruce

Lano Corocord	10 let
Galvanizovaný/lakovaný kov	10 let
Zaručené náhradní díly	10 let



Sustainability Data

FPW207



Výrobní cyklus A1-A3	Celkové emise CO ₂	CO ₂ e na kg	Recyklované materiály
	kg CO ₂ e	kg CO ₂ e/kg	%
FPW20700-0900	165,00	3,84	47,20

Celkovým rámcem uplatňovaným pro tyto faktory je Environmentální prohlášení o produktu (EPD), které kvantifikuje „environmentální informace o životním cyklu produktu a umožňuje srovnání mezi produkty, které plní stejnou funkci“ (ISO, 2006). Řídí se vnitřním uspořádáním a uplatňuje přístup k posuzování životního cyklu po celou fázi produktu od suroviny až po dokončení výroby (A1-A3).

KOMPAN
Let's play

Kompan A/S

C.F. Tietgens Boulevard 32C
DK-5220 Odense SØ
Denmark



Verification of CO₂ calculation of: Fitness



Data version no. 2023-10-05

The CO₂ calculation and data are in compliance with the principles of a carbon footprint impact according to the GHG protocol (Greenhouse Gas Protocol), Scope 3, cradle to gate related to all individual components in the product category: "Fitness" represented by item no.: FAZ10100-0900.

(Scope 3 emissions include emission sources in the upstream and downstream value chain).

Date: 30. October 2023 | Valid until: 30. October 2025

Verified by:

Julie Marie Vejsgaard Larsen, LCA & EPD Consultant

Verification based on report: Validation of CO₂ calculation of 9 categories of Kompan product line, version 1.0, prepared by: Bureau Veritas HSE, Denmark: Julie M. V. Larsen.

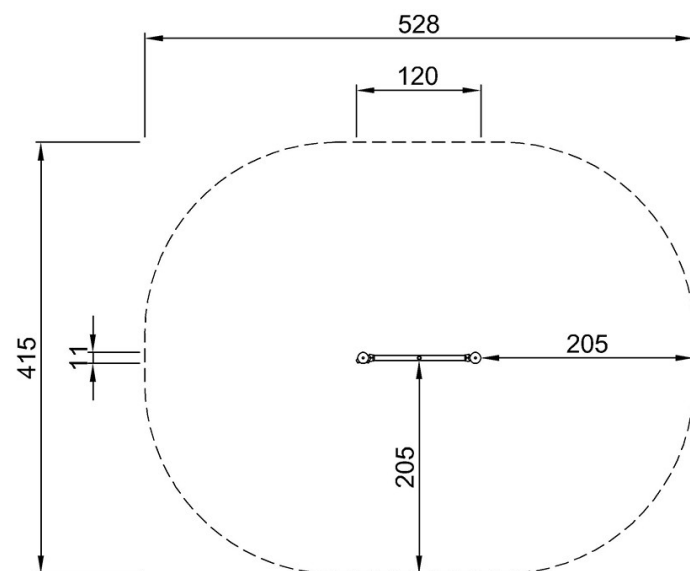
Publication date: 30. October 2023

By Bureau Veritas HSE
www.bureauveritas.dk
+45 7731 1000

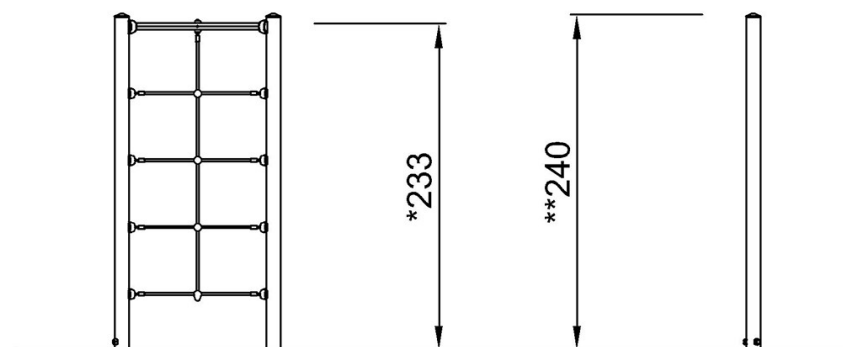


* Maximální výška pádu | ** Celková výška | *** Bezpečnostní povrchová plocha

* Maximální výška pádu | ** Celková výška



FPW20700
*233cm
**240cm
***19.1m²



FPW20700

[Kliknutím zobrazíte poměr zobrazení POHLED SHORA](#)

[Kliknutím zobrazíte poměr stran BOČNÍ POHLED](#)