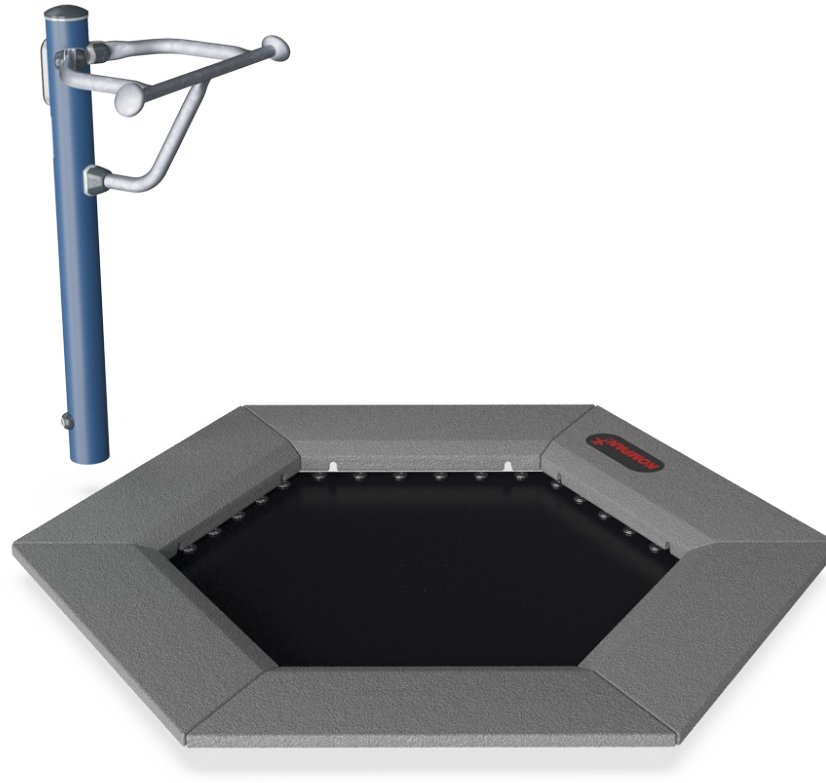


# Fitness Jumper

FSW232



Durante los últimos 10 años, el jumping fitness se ha vuelto cada vez más popular. Y la razón de esto es bastante simple. Es tremendamente divertido y le da al cuerpo un buen entrenamiento. Saltar sobre un elemento que rebota y usar nuestra imitación para hacer diferentes saltos es liberador mentalmente y es algo que todos podemos hacer. La diversión

nos mantiene motivados y entretenidos y nos impulsa positivamente a estar activos durante períodos de tiempo más largos. El manillar ofrece soporte para principiantes y agrega la posibilidad de hacer rondas de potencia de alta intensidad con saltos extra altos.

Número de artículo FSW23200-0902

## Información general del producto

Dimensiones LxAnch.xAl. 192x188x117 cm

Grupo de edad 13+

Usuarios 1

Opciones de color

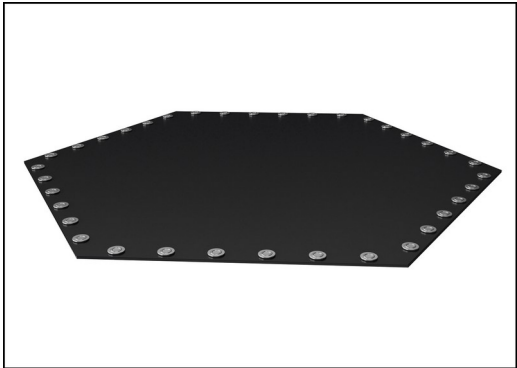


Ver App KOMPAN Fit para saber más



# Fitness Jumper

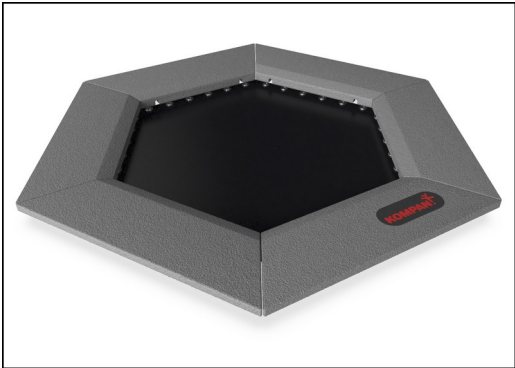
FSW232



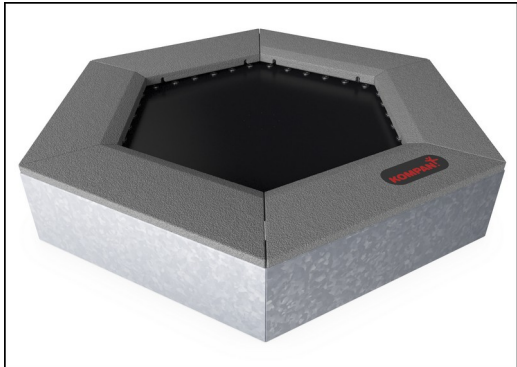
The jumping membranes are made of 6,0mm thick EP Ethylene-Propylene conveyor belt with polyester polyamide fabric carcass. Spring fixations are reinforced with steel bushings and washers on both sides. The membrane is ozone resistant and equipped with 8 center placed water drain holes.



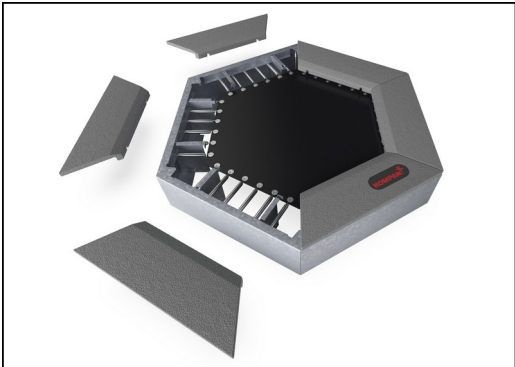
All 36 springs are made of stainless steel to ensure durability and excellent corrosion resistance. The steel wire is 3,2 mm thick and the last five windings are cone shaped to ensure long lifetime of the jumper.



Las losetas están moldeadas en caucho reciclado granulado gris (SBR / NR), y el logotipo de KOMPAN está hecho de monómero de etileno propileno dieno EPDM. Dentro de cada una de las losetas de caucho hay una placa de acero galvanizado en caliente de 3 mm.



All steel components are manufactured from carbon steel S235 in a thickness of 3 mm. Side panels, support walls for top frame, plates bended with SBR and plates flat for in-situ surfacing are hot dip galvanized.



As a unique feature the SBR tiles can be removed for cleaning and service. By loosen six screws the SBR tile can be lifted up to open and gain access to the springs (see instruction on KOMPAN Master).



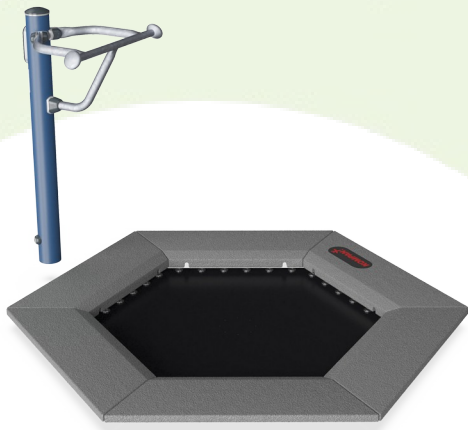
The support handle is 530mm wide. The handle is 1050mm above ground level, and 1140mm above the jumper membrane. The handle is made from an Ø32mm HDG bar.

Número de artículo FSW23200-0902	
Información de instalación	
Altura máxima de caída	100 cm
Área de seguridad	13,3 m²
Horas de instalación	4,6
Volumen de excavación	1,15 m³
Volumen de hormigón	1,02 m³
Profundidad de anclaje	90 cm
Peso del envío	383 kg
Opciones de anclaje	
Garantías	
Muelles de puente	2 años
Material de la cama de salto	2 años
Acero galvanizado	De por vida
Goma SBR	2 años
Piezas de repuesto garantizadas	10 años



# Sustainability Data

FSW232



Cuna a puerta A1-A3	Emisión total CO <sub>2</sub>	CO <sub>2</sub> e/kg	Materiales Reciclados
	kg de CO <sub>2</sub> e	kg de CO <sub>2</sub> e/kg	%
FSW23200-0902	439,50	2,19	59,10

El marco general aplicado para estos factores es la Declaración Ambiental de Producto (EPD), que cuantifica "la información ambiental sobre el ciclo de vida de un producto y permite realizar comparaciones entre productos que cumplen la misma función" (ISO, 2006). Esto sigue la estructura y aplica un enfoque de evaluación del ciclo de vida a toda la etapa del producto, desde la materia prima hasta la fabricación (A1-A3))

Kompan A/S  
C.F. Tietgens Boulevard 32C  
DK-5220 Odense SØ  
Denmark



### Verification of CO<sub>2</sub> calculation of: Fitness



Data version no. 2023-10-05

The CO<sub>2</sub> calculation and data are in compliance with the principles of a carbon footprint impact according to the GHG protocol (Greenhouse Gas Protocol), Scope 3, cradle to gate related to all individual components in the product category: "Fitness" represented by item no.: FAZ10100-0900.

(Scope 3 emissions include emission sources in the upstream and downstream value chain).

Date: 30. October 2023 | Valid until: 30. October 2025  
Verified by:

Julie Marie Vejsgaard Larsen, LCA & EPD Consultant

Verification based on report: Validation of CO<sub>2</sub> calculation of 9 categories of Kompan product line, version 1.0, prepared by: Bureau Veritas HSE, Denmark: Julie M. V. Larsen.

Publication date: 30. October 2023

By Bureau Veritas HSE  
www.bureauveritas.dk  
+45 7731 1000

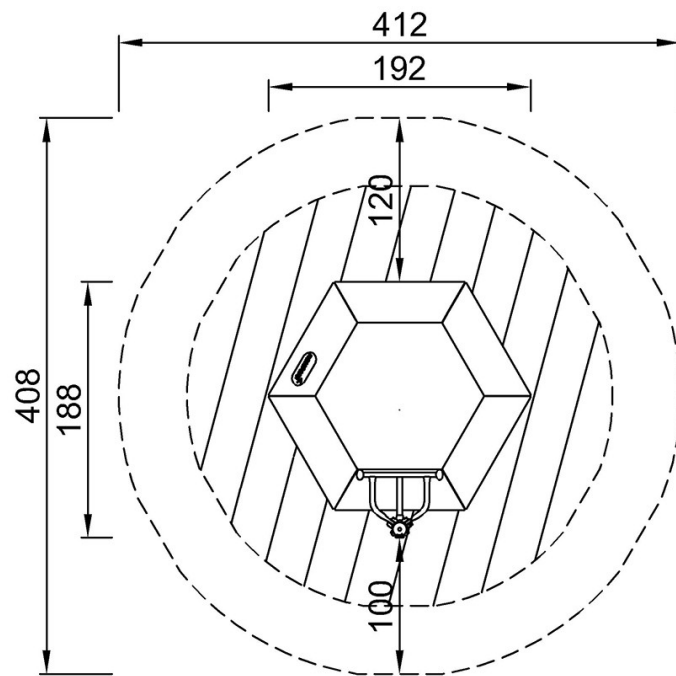


# Fitness Jumper

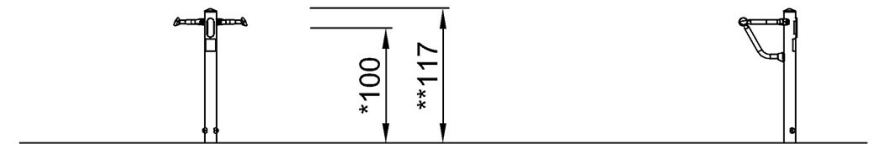
FSW232

\* Altura Máx. de caída | \*\* Altura total | \*\*\* Área de seguridad

\* Altura Máx. de caída | \*\* Altura total



FSW23200  
\*100cm  
\*\*117cm  
\*\*\*13.3m<sup>2</sup>



FSW23200

[Haga clic para ver VISTA SUPERIOR](#)

[Haga clic para ver VISTA LATERAL](#)