

Triplatorni turbohaasteella

PCM310221

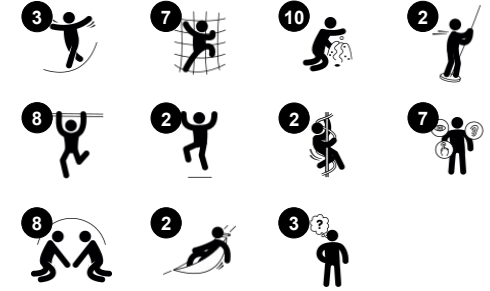
KOMPAN
Let's play



Tuotenumero PCM310221-0951

Tuotetiedot

Mitat PxLxK	583x573x382 cm
Ikäryhmä	6+
Leikkikapasiteetti	28
Värvaihtoehdot	



Triplatorni haastaa kouluikäiset lapset. Se on leikkikohde, joka saa heidät palaamaan uudestaan ja uudestaan. Fyysisen, sosiaalisen ja kognitiivisen leikin runsaan valikoiman ansiosta hauskuudella ei ole loppua. Verkkokiipeilijät tarjoavat erilaisia tapoja kiivetä ylös ja alas. Isommat verkkosilmät mahdollistavat myös läpi kiipeämisen. Tämä

tarkoittaa, että ketteryyttä ja lihaksia harjoitetaan eri tavoin. Responsiiviset toiminnot ovat hitti: Turbohaaste on erittäin jännittävä. Lapset tekevät yhteistyötä ja vuorottelevat pyörimään roikkuen jaloista tai käsistä. Tämä harjoittaa ylävartalon lihaksia sekä tilantajua, jotka molemmat ovat tärkeitä terveen kasvun ja omaan vartaloon luottamisen kannalta.

Huojuva silta on jännittävä tasapainoharjoittaja. Mutta todellisille uskalikoille, korkea kaideliuku ja palomiehentanko ovat leikkisiä katu-uskottavuuden luoja.

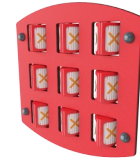
Triplatorni turbohaasteella

PCM310221



Palomiehentanko

Fyysinen: alastulo kehittää koordinaatiota sekä käsivarsia ja sydänlihaksia. Laskeutuminen vahvistaa luun tiheyttä, joka rakentuu varhaislapsuudessa. **Sosiaalis-emotionaalinen:** vuorottelu ja riskinotto



Ristinollapaneeli

Sosiaalis-emotionaalinen: kehittää kommunikaatio- ja vuorovaihtotaitoja. **Kognitiivinen:** kehittää sääntöjen ymmärtämistä ja strategista ajattelua. **Luovuus:** jäljen jättäminen



Turbohaaste

Fyysinen: riippuminen harjoittaa ylävartalon lihaksia. Ketteryyttä, asento- ja liikeaistia sekä koordinaatiota harjoitellaan pyöriessä renkaasta toiseen. Pyörivä liike harjoittaa tasapainoa ja paikkatietoisuutta. **Sosiaalis-emotionaalinen:** jokaisen spinnerin osat mahdollistavat useamman lapsen riippumisen käsivarsista tai polvista yhteistyötä tehden. Tämä kouluttaa empatiaa ja vuorottelutaitoja-elämäntaitoja, jotka on helppo hankkia leikin aikana, mutta vaikeampi opettaa.



Kiipeilyseinä

Fyysinen: kehittää lasten ristikoordinaatiota, silmä-käsi-koordinaatiota ja lihasvoimaa kiipeilyssä. **Sosiaalis-emotionaalinen:** kiipeily molemmin puolin kannustaa yhteistyöhön.



Kaideliuku

Fyysinen: alastulo kehittää koordinaatiota sekä käsivarsia ja sydänlihaksia. Laskeutuminen vahvistaa luun tiheyttä, joka rakentuu varhaislapsuudessa. **Sosiaalis-emotionaalinen:** vuorottelu ja riskinotto



Heiluva silta

Fyysinen: tasapaino ja tilantaju sekä asennon harjoittelu. Tärkeitä taitoja paikallaan istumiselle. **Sosiaalis-emotionaalinen:** yhteistyö, vuorottelu ja leikkimielinen kilpailu



Kiipeilyverkko

Fyysinen: kehittävät kehon koordinaatiota ja lihasvoimaa. Verkon epäsymmetrisyys haastaa lapset kiipeämään ja ryömimään läpi. **Sosiaalis-emotionaalinen:** isot verkkosilmät mahdollistavat useamman lapsen yhdessäolon.

Triplatorni turbohaasteella

PCM310221

KOMPAN
Let's play



19 mm:n EcoCore™ -paneelit. EcoCore™ on erittäin kestävä, ympäristöystävällinen materiaali, joka ei ole ainoastaan kierrätettävissä käytön jälkeen, vaan se koostuu myös ytimestä, joka on valmistettu 100% kierrätetystä elintarvikepakkausjätteestä.



Kaikkia kansia tukevat ainutlaatuiset vähähiiliset alumiiniprofiilit, joissa on useita kiinnitysvaihtoehtoja. Harmaat valetut kannet on valmistettu 75% kulutuksen jälkeisestä valtamerijätteen PP-materiaalista, ja niissä on luistamaton kuvio ja pinta.



Pääpylväitä, joissa on kuumasinkitty teräsjalusta, on saatavana eri materiaaleista: Paineekyllästettyinä mäntypuutolppina. Terästolppina, jotka on esisinkitty sisä- ja ulkopuolelta ja joiden pinta on jauhemaalattu. Lyijyttöminä alumiinitolppina, väri anodisoitu. Greenline TexMade -tolppina, joissa on +95-prosenttisesti kierrätettyä PE-materiaalia ja tekstiilijätettä.



Köydet on valmistettu UV-stabiloiduista polyesteriköysisäikeistä. Polyesteriköysi on sisältä vahvistettu teräsvaijerilla, sekä valmistettu +95-prosenttisesti kulutuksen jälkeisistä materiaaleista. Polyesteripinta sulatetaan induktiivisesti jokaiselle säikeelle erinomaisen kulumisen kestävyuden saavuttamiseksi.



Liukumäen voi valita kuudessa eri värissä ja kolmesta eri materiaalista: Suorat tai kaarevat yksiosaiset valetut PE-liukumäet, jotka on valmistettu 33-prosenttisesti kulutuksen jälkeisistä materiaaleista. Yhdistelmä, jossa EcoCore™-sivut ja ruostumaton teräs. Täysin ruostumatonta terästä yksiosaisena ilkeivallankestävämpiä ratkaisuja varten.



KOMPAN GreenLine -versiot on suunniteltu mahdollisimman ympäristöystävällisistä materiaaleista, joiden CO2e-päästökerroin on mahdollisimman alhainen. TexMade-pylväs ja EcoCore™ -paneelit koostuvat 95-prosenttisesti kulutuksen jälkeisestä kierrätysjätteestä. Valetut PP-kannet.

Tuotenumero PCM310221-0951

Asennustiedot

Putoamiskorkeus enintään	246 cm
Turva-alue	62,9 m²
Asennusaika	26,3
Kaivanto	0,62 m³
Betonivalu	0,20 m³
Perustuksen syvyys (vakio)	90 cm
Lähtetyksen paino	1.046 kg
Ankkurointivaihtoehdot	Pinta-as. ✓ Syväper. ✓

Takuutiedot

EcoCore HDPE	Elinikäinen
Tolppa	10 vuotta
PP tasot	10 vuotta
Köydet & verkot	10 vuotta
Takuuseen kuuluvat varaosat	10 vuotta



Kestävän kehityksen data

PCM310221



Tuotevaihe A1–A3	Hiilidioksi dipäästöt yhteensä	Hiilidioksi dipäästöt kiloa kohden	Kierrätys materiaalit
	kg CO ₂ e	kg CO ₂ e/kg	%
PCM310221-0951	1.569,60	2,17	68,10
PCM310221-0905	1.795,60	3,02	53,40

Näihin tekijöihin sovellettavana yleiskehityksenä käytetään Environmental Product Declaration -ympäristötuoteselostetta (EPD), jossa määritetään "ympäristötiedot tuotteen elinkaaren ajalta ja joka mahdollistaa samaan tehtävään tarkoitettujen tuotteiden keskinäisen vertailun" (ISO, 2006). Tämä seuraa elinkaariaarviointimenetelmän (Life Cycle Assessment, LCA) rakennetta ja soveltaa sitä koko tuotevaiheeseen raaka-aineen hankinnasta tuotteen valmistukseen (A1–A3).

KOMPAN
Let's play

Kompan A/S

C.F. Tietgens Boulevard 32C
DK-5220 Odense SØ
Denmark



Verification of CO₂ calculation of: Play systems



Data version no. 2023-10-05

The CO₂ calculation and data are in compliance with the principles of a carbon footprint impact according to the GHG protocol (Greenhouse Gas Protocol), Scope 3, cradle to gate related to all individual components in the product category: "Play systems" represented by item no.: PCM200321-0950.

(Scope 3 emissions include emission sources in the upstream and downstream value chain).

Date: 30. October 2023 | Valid until: 30. October 2025

Verified by:

Julie Marie Vejsgaard Larsen, LCA & EPD Consultant

Verification based on report: Validation of CO₂ calculation of 9 categories of Kompan product line, version 1.0, prepared by: Bureau Veritas HSE, Denmark: Julie M. V. Larsen.

Publication date: 30. October 2023

By Bureau Veritas HSE
www.bureauveritas.dk
+45 7731 1000

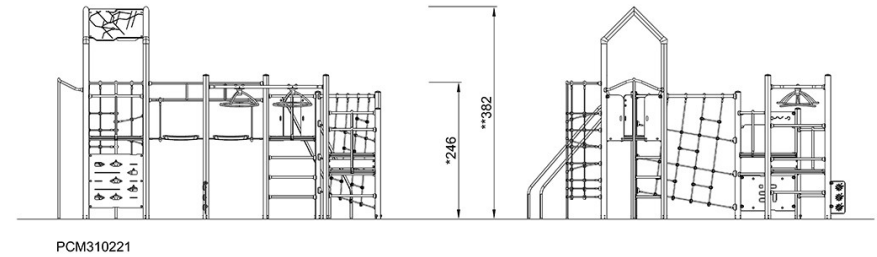
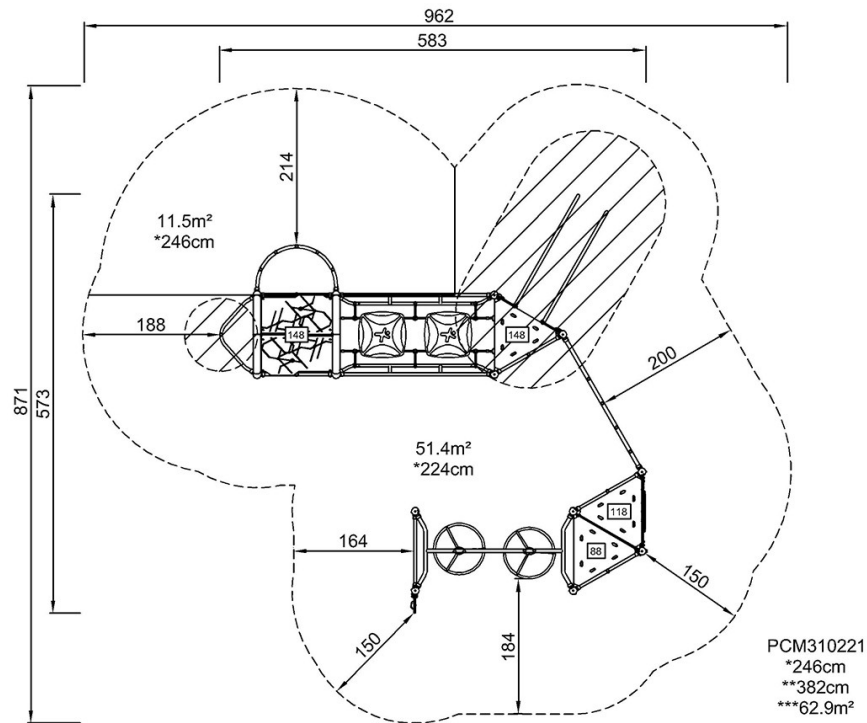


Triplatorni turbohaasteella

PCM310221

Putoamiskorkeus enint. | Kokonaiskorkeus | Turva-alue

Putoamiskorkeus enint. | Kokonaiskorkeus



[Klikkaa nähdäksesi NÄKYMÄ YLHÄÄLTÄ](#)

[Klikkaa nähdäksesi NÄKYMÄ SIVULTA](#)