

# Herní věž Multi Deck

PCM101721

**KOMPAN**  
Let's play



Herní věž Multi Deck je pro batolata velmi lákavá. Díky různým úrovním a aktivitám si na ní děti chtějí hrát znovu a znovu. Různé možnosti lezení trénují křížovou koordinaci, která je důležitá pro multimodální vnímání, což napomáhá čtenářským dovednostem. Skluzavka je zážitkem při hře, při níž se šimrá bříško a která zároveň trénuje smysl pro

rovnováhu, zásadní pro rozvoj všech dalších motorických dovedností. Na zemi vytváří zvědavý hrací pult pod plošinou úžasný prostor pro hru. Pult je vybaven dopravním pásem z malých koleček, která přidávají hmatovou stimulaci. Různě velké otvory a pás vybízejí k objevitelské a dramatické hře a podněcují konverzaci. To podporuje sociálně-emoční i

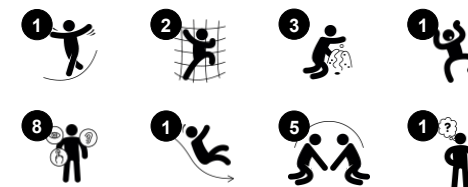
jazykový rozvoj.



Položka č. PCM101721-0651

## Obecné informace o produktu

|                      |                |
|----------------------|----------------|
| Rozměry DxŠxV        | 398x220x306 cm |
| Věková skupina       | 2+             |
| Kapacita (uživatelé) | 13             |
| Možnosti barev       |                |



# Herní věž Multi Deck

PCM101721

**KOMPAN**  
Let's play



## Flower panel

**Sociálně-emocionální:** invites cooperation due to the two-sidedness and provides for parallel play. **Kognitivní:** suggests a theme and supports dramatic play, which stimulates language and communication skills.



## Balkón

**Sociálně-emocionální:** the balcony invites meetings and interaction with people on ground level. **Kognitivní:** invites dramatic play and performance, which stimulates language development.



## Šplhací síť

**Fyzické:** supports physical strength and cross-body coordination, which impacts coordination of the right and left part of brain, fundamental for other skills such as the ability to read.



## Rock climber

**Fyzické:** supports cross coordination and leg, arm and hand strength. **Sociálně-emocionální:** the inclination makes climbing feel secure, especially for younger children.



## Desk with conveyor belt

**Fyzické:** tactile stimulation from running hands over rolling spheres on conveyor belt. **Sociálně-emocionální:** sharing and cooperation from both sides create a social scenario that supports communication and cooperation. **Kognitivní:** supports dramatic play scenarios, trains cause and effect understanding.



## Skluzaavka

**Fyzické:** sliding develops spatial awareness and a sense of balance. Furthermore, the core muscles are trained when sitting upright going down. **Sociálně-emocionální:** empathy stimulated by turn-taking. **Kognitivní:** young children develop their understanding of space, speed and distances when sliding down quickly.

# Herní věž Multi Deck

PCM101721

**KOMPAN**  
Let's play



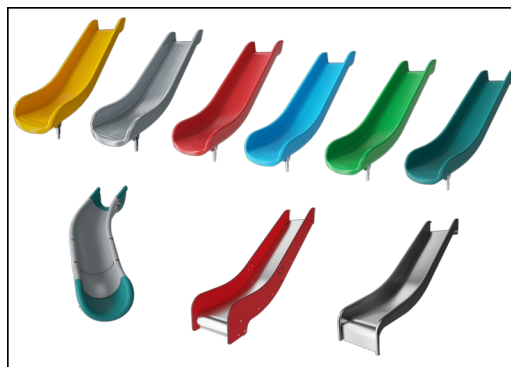
Panely z 19mm EcoCore™. EcoCore™ je vysoce odolný materiál šetrný k životnímu prostředí, který je nejen po použití recyklovatelný, ale také se skládá z jádra vyrobeného ze 100% recyklovaného spotřebního materiálu z potravinových obalů. Dřevěné panely z impregnovaného a hnědě lakovaného borovicového dřeva se svislými ocelovými profily.



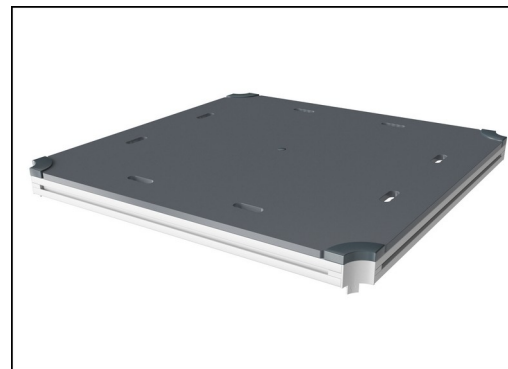
Barevné ocelové komponenty mají základ z žárového zinkování a práškovou povrchovou úpravu. To poskytuje maximální odolnost proti korozi ve všech klimatických podmínkách po celém světě.



Hlavní sloupky s ocelovou patkou z žárově zinkované oceli jsou k dispozici v různých materiálech: Tlakově impregnované sloupky z borovicového dřeva. Předem pozinkované uvnitř i vně s práškově lakovanými ocelovými sloupky s povrchovou úpravou. Bezolovnatý hliník s barevně eloxovaným povrchem. Greenline TexMade sloupky ze 100% postspotřebitelského recyklovaného PE a textilního odpadu.



Skizavky si můžete vybrat v šesti různých barvách a ve třech materiálech: Rovné nebo zakřivené jednoduché sklizavky z lisovaného PE. Kombinované bočnice EcoCore™ a nerezová ocel. Celonerezová ocel v jednodílném provedení pro řešení odolnější proti vandalismu.



Všechny plošiny jsou podporovány unikátně navrženými nízkouhlíkovými hliníkovými profily s více možnostmi uchycení. Šedě zbarvené lisované plošiny jsou vyrobeny ze 75 % z PP materiálu z postspotřebitelského oceánského odpadu s protiskluzovým vzorem a texturou povrchu.



Verze KOMPAN GreenLine jsou navrženy z materiálů šetrných k životnímu prostředí s nejnižším možným emisním faktorem CO<sub>2</sub>e. Sloupek TexMade, panely EcoCore™ ze 100% postspotřebitelského recyklovaného odpadu z oceánu a lisované desky z PP.

Položka č. PCM101721-0651

## Informace o instalaci

|                               |                          |
|-------------------------------|--------------------------|
| Maximální výška pádu          | 118 cm                   |
| Bezpečnostní povrchová plocha | 25,7 m <sup>2</sup>      |
| Celková doba instalace        | 13,8                     |
| Objem výkopu                  | 0,46 m <sup>3</sup>      |
| Objem betonu                  | 0,00 m <sup>3</sup>      |
| Hloubka základu (standard)    | 60 cm                    |
| Hmotnost dodávky              | 466 kg                   |
| Možnosti ukotvení             | V zemi ✓<br>Na povrchu ✓ |

## Informace o záruce

|                        |             |
|------------------------|-------------|
| EcoCore HDPE           | Celoživotní |
| Sloupek                | 10 let      |
| PP Plošiny             | 10 let      |
| Lana & sítě            | 10 let      |
| Zaručené náhradní díly | 10 let      |



# Sustainability Data

PCM101721



| Výrobní cyklus A1-A3 | Celkové emise CO <sub>2</sub> | CO <sub>2</sub> e na kg | Recyklované materiály |
|----------------------|-------------------------------|-------------------------|-----------------------|
|                      | kg CO <sub>2</sub> e          | kg CO <sub>2</sub> e/kg | %                     |
| PCM101721-0651       | 598,20                        | 1,82                    | 65,60                 |
| PCM101721-0605       | 751,40                        | 2,66                    | 50,10                 |

Celkovým rámcem uplatňovaným pro tyto faktory je Environmentální prohlášení o produktu (EPD), které kvantifikuje „environmentální informace o životním cyklu produktu a umožňuje srovnání mezi produkty, které plní stejnou funkci“ (ISO, 2006). Řídí se vnitřním uspořádáním a uplatňuje přístup k posuzování životního cyklu po celou fázi produktu od suroviny až po dokončení výroby (A1-A3).

**KOMPAN**  
Let's play

## Kompan A/S

C.F. Tietgens Boulevard 32C  
DK-5220 Odense SØ  
Denmark



## Verification of CO<sub>2</sub> calculation of: Play systems



Data version no. 2023-10-05

The CO<sub>2</sub> calculation and data are in compliance with the principles of a carbon footprint impact according to the GHG protocol (Greenhouse Gas Protocol), Scope 3, cradle to gate related to all individual components in the product category: "Play systems" represented by item no.: PCM200321-0950.

(Scope 3 emissions include emission sources in the upstream and downstream value chain).

**Date: 30. October 2023 | Valid until: 30. October 2025**

**Verified by:**

Julie Marie Vejsgaard Larsen, LCA & EPD Consultant

Verification based on report: Validation of CO<sub>2</sub> calculation of 9 categories of Kompan product line, version 1.0, prepared by: Bureau Veritas HSE, Denmark: Julie M. V. Larsen.

**Publication date: 30. October 2023**

By Bureau Veritas HSE  
www.bureauveritas.dk  
+45 7731 1000



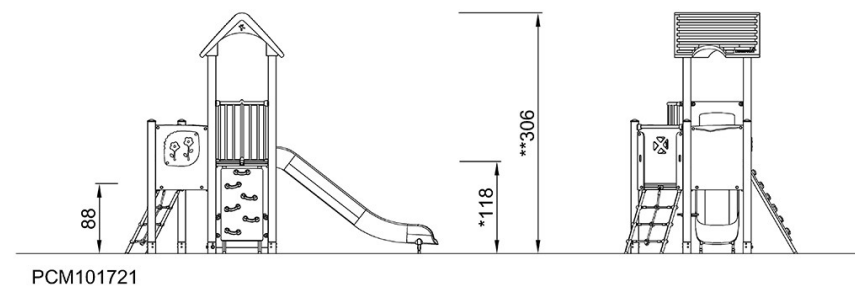
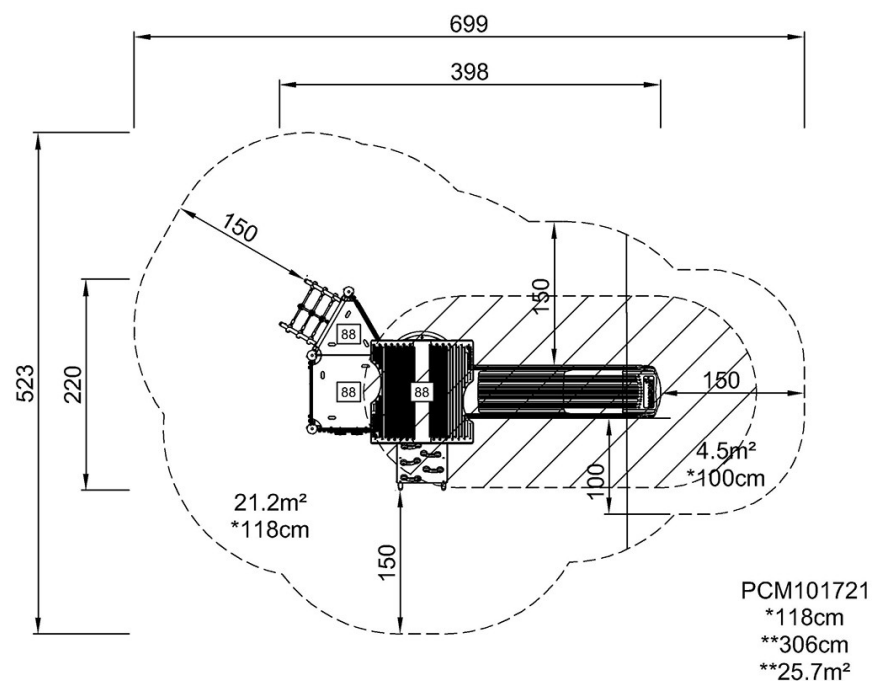
# Herní věž Multi Deck

PCM101721

**KOMPAN**  
Let's play

\* Maximální výška pádu | \*\* Celková výška | \*\*\* Bezpečnostní povrchová plocha

\* Maximální výška pádu | \*\* Celková výška



[Kliknutím zobrazíte poměr zobrazení POHLED SHORA](#)

[Kliknutím zobrazíte poměr stran BOČNÍ POHLED](#)