

Canopy Trail

CRP251801

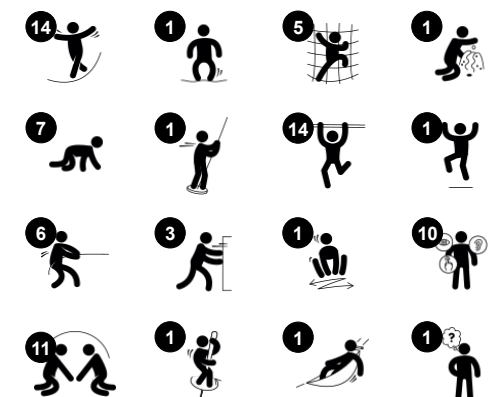
KOMPANI
Let's play



Nr produktu CRP251801-0901

Ogólne Informacje o Produkcie

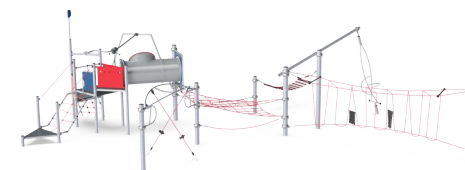
Wymiary DxSzxW	1064x1602x383 cm
Grupa wiekowa	6+
Max. Ilość Osób	34
Dostępne kolory	  



WOW! Canopy Trail natychmiast przyciąga dzieci różnorodnymi zabawami polegającymi na ślizganiu się, kołysaniu, balansowaniu, odbijaniu i wspinaniu. Ścieżka inspirowana jest w każdym wieku, aby bawić się tu wielokrotnie. Transparentna konstrukcja pozwala na wzajemne obserwowanie się przez konstrukcję i inspirowanie do nowych zabaw. Zręczność, równowaga i koordynacja są stymulowane, np.

gdy dzieci prześlizgują się w powietrzu na Track Ride lub bujają się na Overhead Rocker. W ten sposób dzieci ćwiczą mięśnie górnych partii ciała, koordynację i równowagę w zabawny i dobrowolny sposób. Ze względu na wzrost braku aktywności fizycznej i siedzącego trybu życia u starszych dzieci, jest to bardzo korzystne dla zdrowia i dobrego samopoczucia dzieci. W siatkach poprzecznych, które

rozwijają pewność siebie, trenowana jest koordynacja krzyżowa, podczas gdy liczne siatki poziome zachęcają do spotkań towarzyskich i wspólnej aktywności. Jest to ulubiony sposób starszych dzieci do nawiązywania kontaktów, komunikacji i współpracy oraz zawierania przyjaźni na całe życie.



Canopy Trail

CRP251801



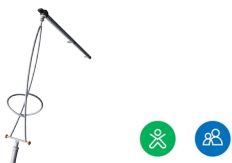
Słalom linowy

Fizyczne: zwinność, równowaga i koordynacja podczas wspinania się przez linkę, kołysanie się na linach. Wzmacniane są mięśnie ramion, nóg i tułowia. Są one ważne dla kontroli postawy, a także siedzenia w bezruchu. **Społeczno-Emocjonalne:** zachowanie kolejności i branie pod uwagę innych podczas przechodzenia. Umiejętności te są trudne do nauczenia, ale łatwe do opanowania podczas zabawy.



Zjazd linowy

Fizyczne: trenują mięśnie ramion oraz tułowia. Wspierane są także umiejętności motoryczne, takie zwinność, poczucie równowagi oraz koordynacja ruchowa. Do tego wspierany jest rozwój kości przy zeskakiwaniu z uchwytów. **Społeczno-Emocjonalne:** współpraca, zwracanie uwagi na innych, zmienianie się rolami, podejmowanie ryzyka, pewność siebie.



Spinner musca

Fizyczne: równowaga podczas stania, siedzenia i obracania się, mięśnie rozwijają się, gdy uchwyt jest mocny. **Społeczno-Emocjonalne:** współpraca przy obracaniu spinnerem.



Trójkątna sieć

Społeczno-Emocjonalne: siatka pozwala większej liczbie dzieci siedzieć lub leżeć razem.



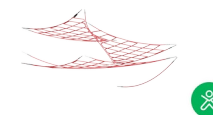
Hamak

Fizyczne: kołysanie się w przód i w tył ćwiczy zmysł równowagi i świadomość przestrzenną, które są ważne dla oceny odległości i pewnego poruszania się w przestrzeni. **Społeczno-Emocjonalne:** kołysanie, dzielenie się i spotykanie z grupami przyjaciół. Umiejętności przyjmowania kolejności podczas decydowania, kto pcha, a kto kołysze.



Tunel bąbelkowy

Fizyczne: dzieci czołgają się przez tunel, rozwijając umiejętności motoryczne, takie jak koordynacja ruchowa i propriocepcja. **Społeczno-Emocjonalne:** wykonywanie zmian podczas mijania się. **Poznawcze:** zniekształca dźwięk głosu, rozwijając logiczne myślenie.



Siatka do wspinaczki

Fizyczne: siatka umożliwia wspinaczkę, która wspiera umiejętności motoryczne, propriocepcję i świadomość przestrzenną. Podczas wspinaczki dzieci wykorzystują siłę mięśni ramion, nóg i tułowia.

Canopy Trail

CRP251801

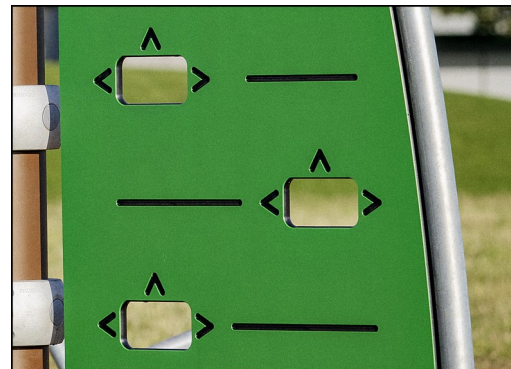
KOMPAN
Let's play



Liny wykonane są ze stabilizowanych promieniami UV splotów PES z wewnętrznym wzmocnieniem z linek stalowych. Owijka poliestrowa wykonana jest w +95% z materiałów pokonsumenckich i jest indukcyjnie wtapiana w każdą żyłę, co zapewnia doskonałą odporność na zużycie i rozerwanie.



Zaciski "S" Corocord są używane jako uniwersalne połączenia w produktach Corocord. 8mm pręty ze stali nierdzewnej z zaokrąglonymi krawędziami są dociskane na linę przez specjalną prasę hydrauliczną co sprawia, że jest to idealne połączenie: bezpieczne, wytrzymałe i odporne na wandalizm, a wszystko to przy typowych ruchach linowych konstrukcji zabawowych.



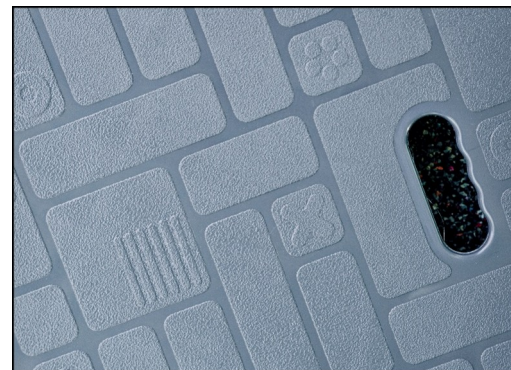
Panele wykonane są z 19mm EcoCore™. EcoCore™ to niezwykle wytrzymały materiał, przyjazny środowisku, który nie tylko może być poddany procesowi recyklingu, ale również jego podstawa wykonana jest w 95% z materiałów pokonsumenckich wykonanych z zużytych opakowań po żywności.



Barwione elementy stalowe mają cynkowaną ogniowo podstawę i lakierowaną proszkowo powierzchnię górną. Zapewnia to najwyższą odporność na korozję we wszystkich klimatach na całym świecie. Pozostałe powierzchnie stalowe są wewnątrz cynkowane ogniowo, a na zewnątrz cynkowane bezolowiowo.



Klamry typu Smart Corocord są starannie zaprojektowane w każdym szczególe, aby zapewnić najwyższą wszechstronność wykonania z wysokiej jakości materiału aluminiowego. Klamry typu Smart mocowane są wokół słupków za pomocą czterech stalowych śrub. Nieużywane punkty mocowania zabezpieczone są zaślepkami PA.



Wszystkie platformy są wsparte na unikalnych profilach aluminiowych o niskiej zawartości węgla z wieloma opcjami mocowania. Pomosty w kolorze szarym wykonane są w 75% z poużytkowego materiału PP pochodzącego z odpadów oceanicznych, a ich powierzchnia ma antypoślizgowy wzór i fakturę.

Nr produktu CRP251801-0901

Informacje Dotyczące Instalacji

Max. wysokość upadku	214 cm
Strefa bezpieczeństwa	142,2 m²
Czas instalacji	41,0
Objętość wykopu	18,71 m³
Objętość betonu	10,41 m³
Głębokość podstawy (standardowa)	90 cm
Waga przesyłki	1.958 kg
Opcje kotwiczenia	Powierzchnia ✓ W ziemi ✓

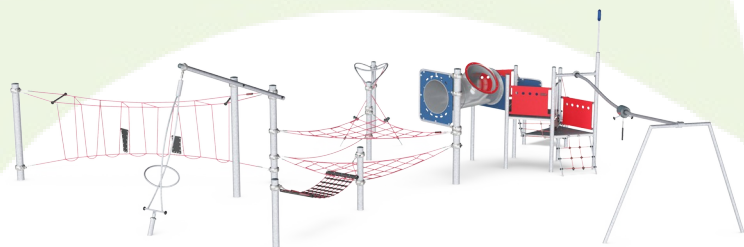
Informacje o Gwarancji

Aluminiowe Zaciski	10 lat
Galw. Stal	Dożywotnia
Górna Warstwa Farby	10 lat
Liny & Sieci	10 lat
Części Zapasowe	10 lat



Dane Dotyczące Zrównoważonego Rozwoju

CRP251801



**Od wydobycia
surowców do
opuszczenia wytwórni
A1–A3**

**Całkowita
emisja
CO₂**

**CO₂e na
kg
produktu**

**Materiały pochodzą
ce z
recyklingu**

kg CO₂e

kg CO₂e/kg

%

CRP251801-0901

4.052,20

3,02

47,70

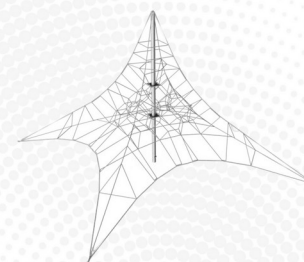
Ogólne ramy stosowane dla tych czynników to Środowiskowa Deklaracja Produktu (EPD), która określa ilościowo "informacje środowiskowe dotyczące cyklu życia produktu i umożliwia porównywanie produktów spełniających tę samą funkcję" (ISO, 2006). W niniejszym dokumencie przyjęto strukturę i zastosowano podejście oceny cyklu życia w odniesieniu do całego etapu produktu, od surowców po produkcję (A1-A3).

Kompan A/S

C.F. Tietgens Boulevard 32C
DK-5220 Odense SØ
Denmark



**Verification of CO₂ calculation of:
Corocord**



Data version no. 2023-10-05

The CO₂ calculation and data are in compliance with the principles of a carbon footprint impact according to the GHG protocol (Greenhouse Gas Protocol), Scope 3, cradle to gate related to all individual components in the product category: "Corocord" represented by item no.: COR314011-1101.

(Scope 3 emissions include emission sources in the upstream and downstream value chain).

Date: 30. October 2023 | Valid until: 30. October 2025

Verified by:

Julie Marie Vejsgaard Larsen, LCA & EPD Consultant

Verification based on report: Validation of CO₂ calculation of 9 categories of Kompan product line, version 1.0, prepared by: Bureau Veritas HSE, Denmark: Julie M. V. Larsen.

Publication date: 30. October 2023

By Bureau Veritas HSE
www.bureauveritas.dk
+45 7731 1000

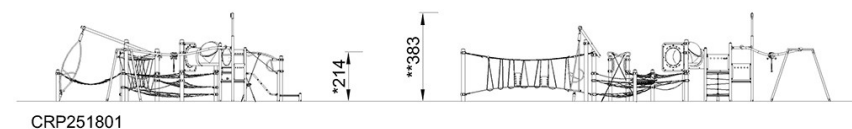
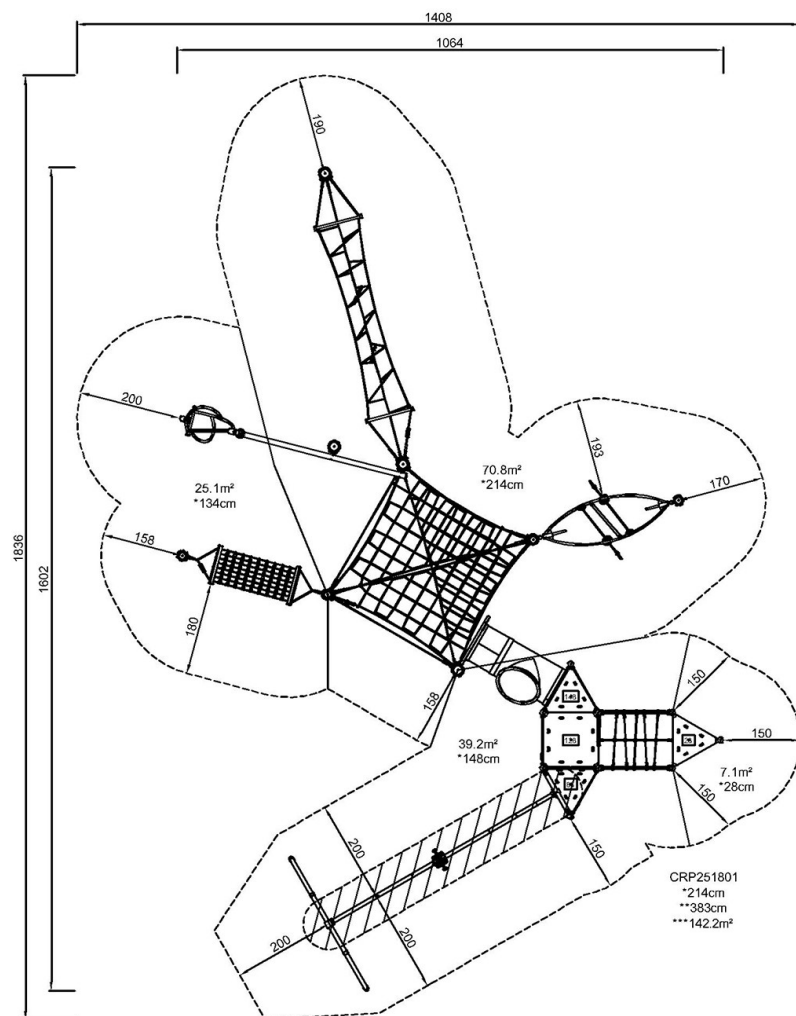


Canopy Trail

CRP251801

* Max Wys. Upadku | ** Wysokość | *** Strefa Bezpieczeństwa

* Max Wys. Upadku | ** Max Wysokość



[Kliknij, aby zobaczyć RZUT Z GÓRY](#)

[Kliknij, aby zobaczyć RZUT BOCZNY](#)