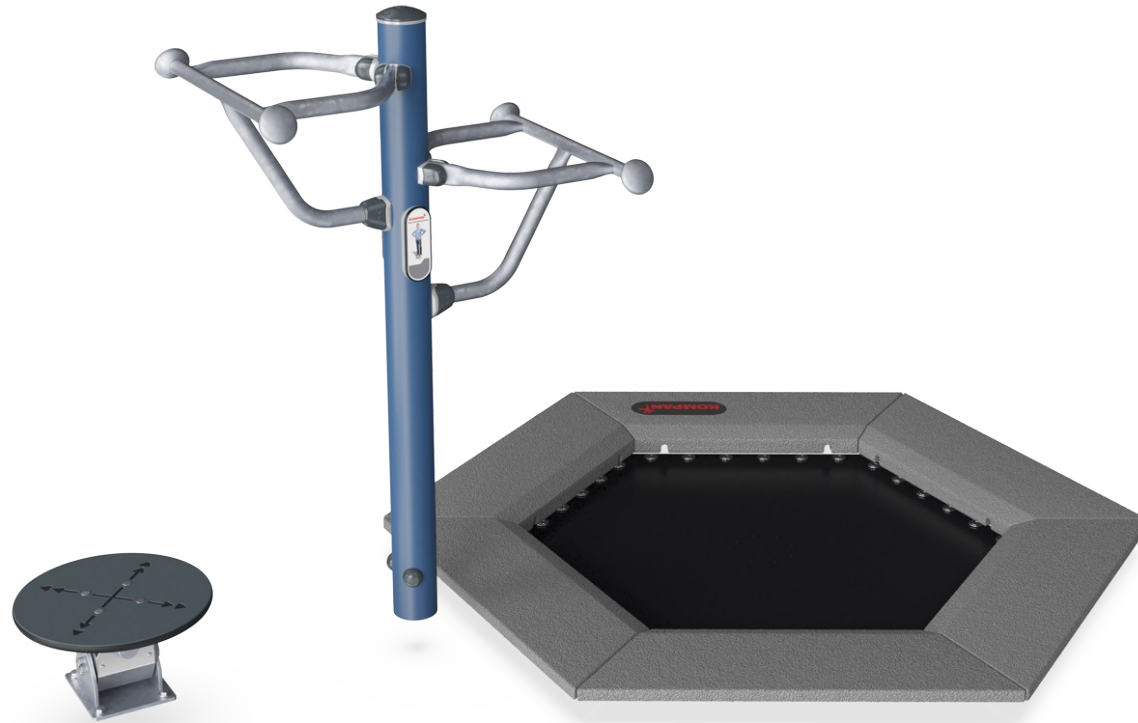


# Fitness Jumper Wobble

FSW234

**KOMPAN**  
Let's play



Fitness jumperen är utformad för att vara rolig, rolig, rolig - och naturligtvis effektiv för alla. När du tränar på en KOMPAN Fitness Jumper får du en intensiv kardiovaskulär träning, du tränar din balans och förbättrar din bentäthet. Fitness Jumper utmanar både den erfarna fitness jumper-atleten och den genomsnittliga träningsentusiasten.

Styret ger stöd för nybörjare och ger möjlighet att köra högintensiva powerrundor med extra höga hopp. Genom att dela samma stolpe med Wobble har vi skapat en träningsstation som är perfekt för att förbättra stabiliteten i fotleder och knän.

Artikelnr. FSW23400-0902

## Generell produktinformation

Dimension LxWxH 192x272x140 cm

Åldersgrupp 13+

Kapacitet (användare) 2

Färgalternativ

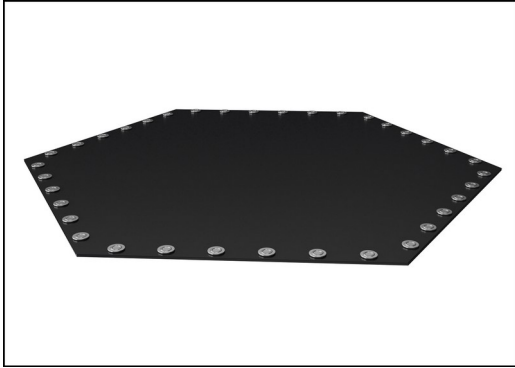


Öppna KOMPAN FIT app för mer information



# Fitness Jumper Wobble

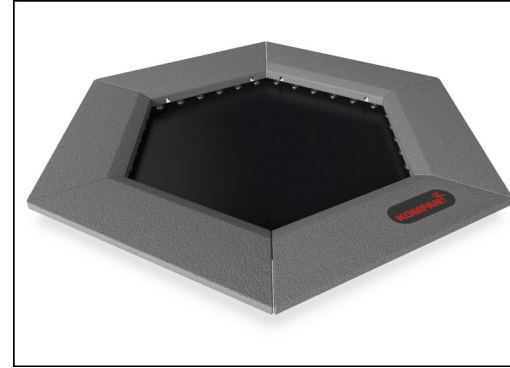
FSW234



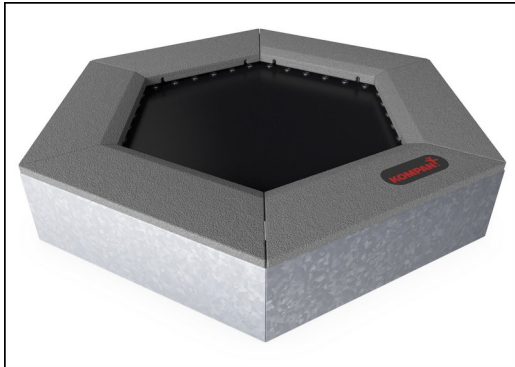
Membranet är tillverkat av 6 mm tjockt etylpropylband (EP) med polyester/polyamidtyg. Fjädringarna är förstärkta med stålbusningar och brickor på båda sidor. Membranet är resistent mot ozon och är utrustat med 8 dräneringshål.



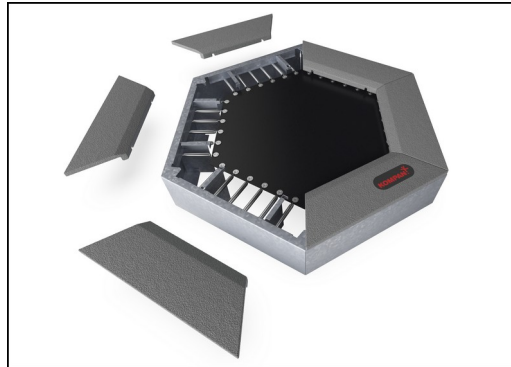
Alla 36 fjädrar är tillverkade av rostfritt stål för att säkerställa lång hållbarhet och korrosionsskydd. Ståltråden i fjädrarna är 3,2 mm tjock och är konformade för att säkerställa en lång livslängd.



Plattorna är gjutna i grått återvunnet gummi (SBR/NR) och KOMPAN:s logotyp är tillverkad av EPDM. Inuti varje gummiplatta finns en 3 mm tjock varmgalvaniserad stålplatta.



Alla stålkomponenter är tillverkade av 3 mm tjockt stål (S235). Alla paneler, stödvägg för den övre ramen, böjda SBR-plattor och plattor för in-situ beläggning är varmförzinkade.



Som en unik funktion kan SBR-plattorna tas bort för rengöring och service. Genom att lossa sex skruvar kan plattan lyftas upp så att du kan komma till fjädrarna.



Det dubbla ROSTA-elementet är gjort av gjutjärn och varmförzinkas innan det målas. Detta gör att ROSTA-elementet är en underhållsfri, elastisk led som kan röras inom rörelseområdet 250 i valfri riktning. Båda vridningarna har olika styvhet, skillnaden är 45%.

Artikelnr. FSW23400-0902

## Installationsinformation

Max. fallhöjd	100 cm
Säkerhetsområde	17,5 m <sup>2</sup>
Total installationstid	5,6
Grävdjup (volym)	1,24 m <sup>3</sup>
Betong (volym)	1,06 m <sup>3</sup>
Stolpdjup (standard)	90 cm
Fraktvikt	435 kg
Förankring	

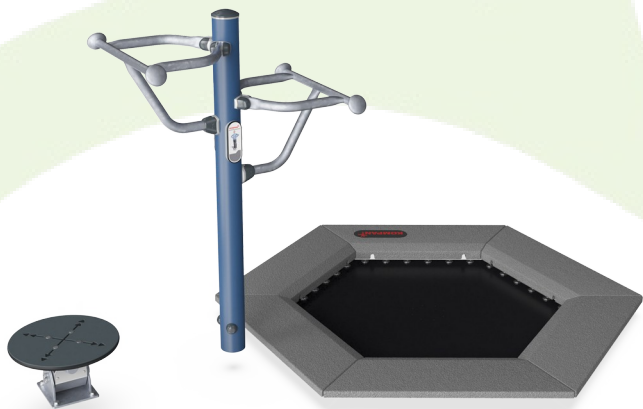
## Information om garanti

Fjädrar	2 år
Studsmatta material	2 år
Stolpar	10 år
ROSTA element	2 år
Reservdelar garanterade	10 år



# Hållbarhetsdata

FSW234



Cradle to Gate A1-A3	Totalt CO <sub>2</sub> -utsläpp	CO <sub>2</sub> e per kg	Återvunna material
	kg CO <sub>2</sub> e	kg CO <sub>2</sub> e/kg	%
FSW23400-0902	557,30	2,33	56,70

Det övergripande ramverket som tillämpas för dessa faktorer är miljövarudeklarationen (EPD, Environmental Product Declaration), som kvantifierar "miljöinformation om produktens livscykel och möjliggör jämförelser av produkter som uppfyller samma funktion" (ISO, 2006). Denna struktur följer och använder en livscykelanalys för hela produktstadiet från råmaterial till färdig produkt (A1-A3).

**Kompan A/S**  
C.F. Tietgens Boulevard 32C  
DK-5220 Odense SØ  
Denmark



### Verification of CO<sub>2</sub> calculation of: Fitness



Data version no. 2023-10-05

The CO<sub>2</sub> calculation and data are in compliance with the principles of a carbon footprint impact according to the GHG protocol (Greenhouse Gas Protocol), Scope 3, cradle to gate related to all individual components in the product category: "Fitness" represented by item no.: FAZ10100-0900.

(Scope 3 emissions include emission sources in the upstream and downstream value chain).

**Date:** 30. October 2023 | **Valid until:** 30. October 2025  
**Verified by:**

Julie Marie Vejsgaard Larsen, LCA & EPD Consultant

Verification based on report: Validation of CO<sub>2</sub> calculation of 9 categories of Kompan product line, version 1.0, prepared by: Bureau Veritas HSE, Denmark: Julie M. V. Larsen.

**Publication date:** 30. October 2023

**By Bureau Veritas HSE**  
www.bureauveritas.dk  
+45 7731 1000

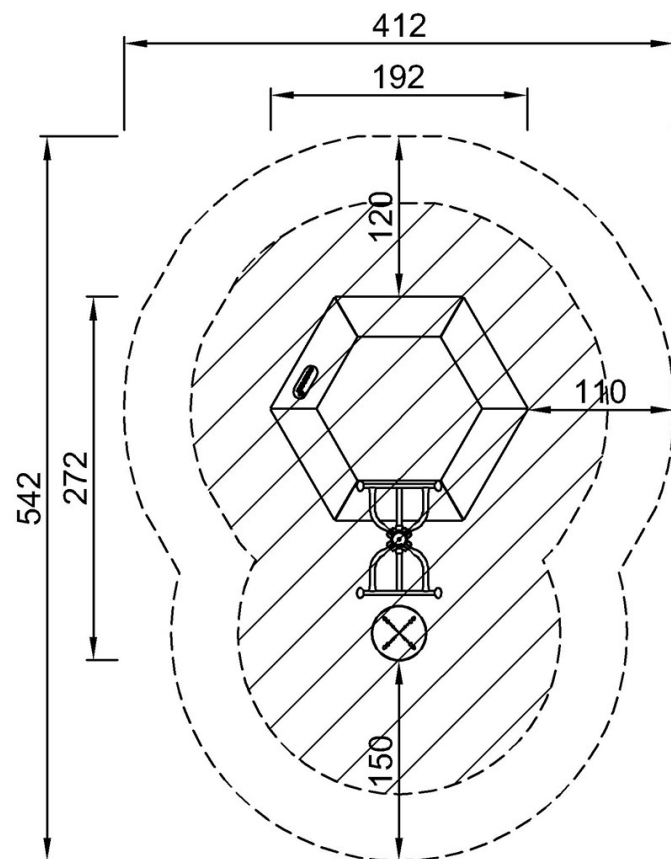


# Fitness Jumper Wobble

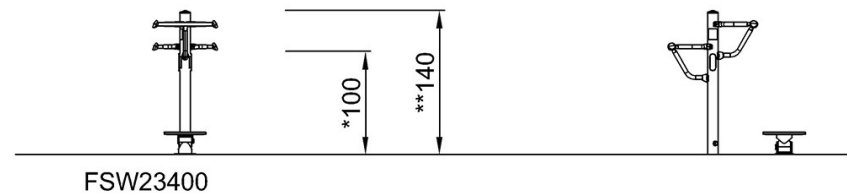
FSW234

\* Max fallhöjd | \*\* Totalhöjd | \*\*\* Säkerhetsyta

\* Max fallhöjd | \*\* Totalhöjd



FSW23400  
\*100cm  
\*\*140cm  
\*\*\*17.5m<sup>2</sup>



[Klicka för att se TOP VIEW](#)

[Klicka för att se SIDE VIEW](#)