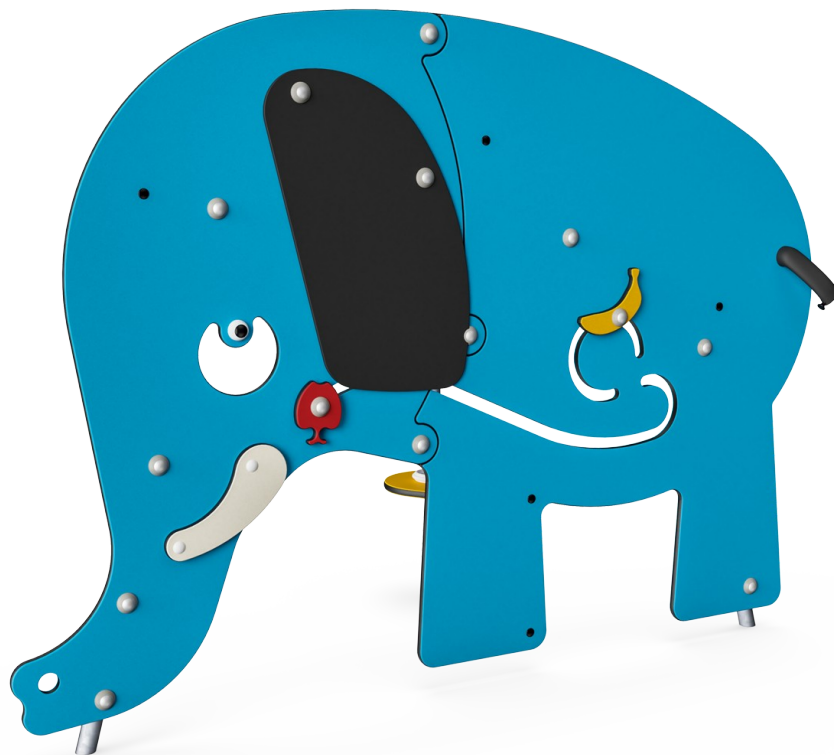
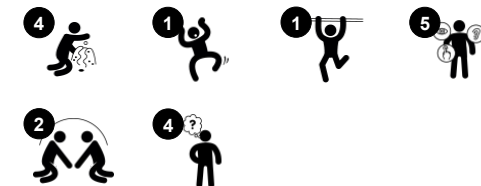


Elefant

MSC5420



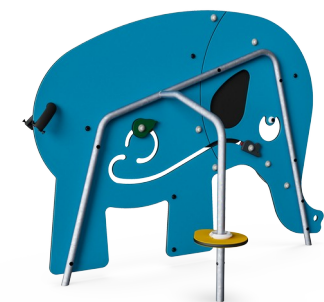
Produktnummer MSC542000-3417P	
Allgemeine Produktinformation	
Maße L x B x H	188x75x140 cm
Empfohlenes Alter	6m+
Spielkapazität (Nutzer)	4
Farbauswahl	



Der Elefant ist eine ikonische Spielplatzattraktion, die zum Spielen einlädt und zu Geschichten inspiriert. Der Elefant ist ein lustiger Raumgestalter, zu dem Kleinkinder immer wieder zurückkehren, um die spielerischen Manipulationsgegenstände zu erforschen und neue Geschichten zu erfinden: Die Banane, Äpfel und Birnen wandern vom

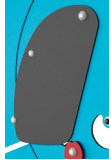
Mund in den Magen. Die Geschichte von Maus und Elefant ist für die Kinder sehr spannend. Geschichtenerzählen und Fantasie sind wichtig für die Sprachentwicklung und das Denkvermögen. Das Gummiohr und der glatte Stoffschwanz tragen zur taktilen Stimulation bei. Der Raum unter dem Bauch und dem Rüssel des Elefanten eignet sich hervorragend

zum Durchklettern und trainiert die Kreuzkoordination. Die Löcher ermöglichen zudem Guck-Guck-Spiele.



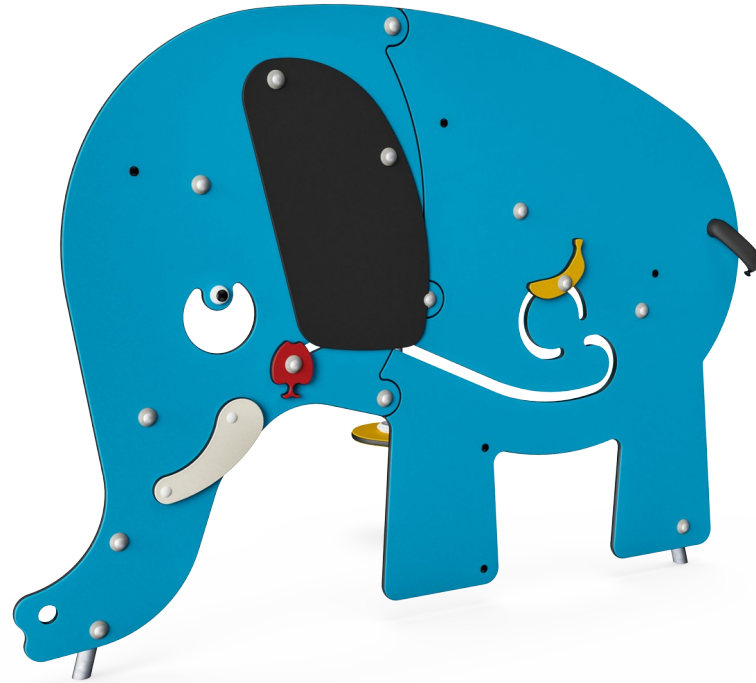
Elefant

MSC5420



Ohr

Sozial-Emotional: von beiden Seiten beispielbar, was die Zusammenarbeit fördert.
Kognitiv: Die taktilen Variationen helfen den Kindern, die Eigenschaften der Materialien und deren Verwendung zu verstehen. Verstehen von Ursache und Wirkung.



Schwanz

Sozial-Emotional: die Kinder lernen zu kooperieren und sich abzuwechseln, wenn sie daran ziehen. **Kognitiv:** Verständnis von Objektpermanenz: Dinge können verschwinden, ohne für immer weg zu sein. **Kreativ:** die Kinder können ein Zeichen auf dem Spielplatz setzen.



Thema

Kognitiv: gibt ein Thema vor und unterstützt so dramatisches Spiel, das die Sprache und Kommunikation trainiert.



Auge

Sozial-Emotional: das Auge weckt Gefühle der Empathie und ermutigt die Kinder, dem Tier in die Augen zu sehen.



Tisch

Sozial-Emotional: ein guter Ort der Begegnung und eine Möglichkeit um Raum zu schaffen. Gemeinsame Nutzung und Zusammenarbeit von beiden Seiten schaffen ein soziales Szenario, das Kommunikation und Kooperation fördert.

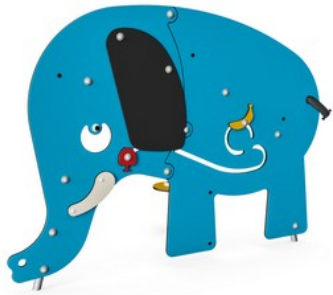


spielsphäre

Sozial-Emotional: von beiden Seiten beispielbar, was die Zusammenarbeit fördert. **Kognitiv:** Verständnis von Ursache und Wirkung. **Kreativ:** eine Spur hinterlassen und die Sphären in verschiedenen Positionen platzieren.

Elefant

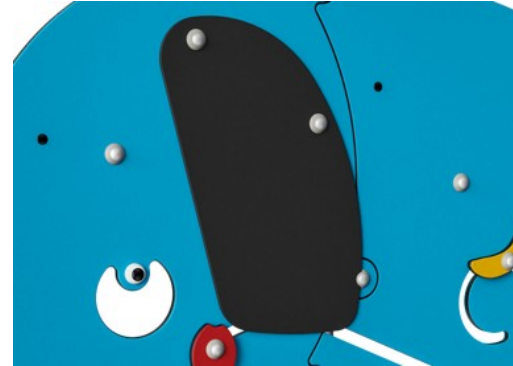
MSC5420



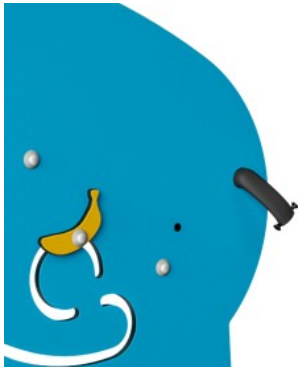
Wände aus 19mm EcoCore™. EcoCore™ ist ein äußerst langlebiges, umweltfreundliches Material, das nicht nur nach Gebrauch recycelbar ist, sondern auch aus einem Kern besteht, der zu 100 % aus recyceltem Post-Consumer-Material aus Lebensmittelverpackungsabfällen hergestellt wird.



Die Stahlstützpfosten sind innen und außen mit bleifreiem Zink feuerverzinkt. Die Verzinkung hat eine ausgezeichnete Korrosionsbeständigkeit im Außenbereich und ist wartungsarm.



Die Corocord Membranen bestehen aus rutschfestem, gummiertem Material in Förderband-Qualität, das eine exzellente UV-Beständigkeit aufweist. Die geprüfte Konformität mit den REACH-Anforderungen für PAK ist gegeben. In die Membranen ist eine vierlagige Armierung aus gewebtem Polyester eingebettet. Die Armierung und die doppelte Oberflächenschicht ergeben eine Gesamtstärke von 7,5 mm.



Der Schwanz besteht aus weichen und biegsamen gewebten Bändern. Das Basismaterial der Bänder ist PP (Polypropylen), das eine gute Verschleiß- und Schlagfestigkeit aufweist.

Produktnummer MSC542000-3417P

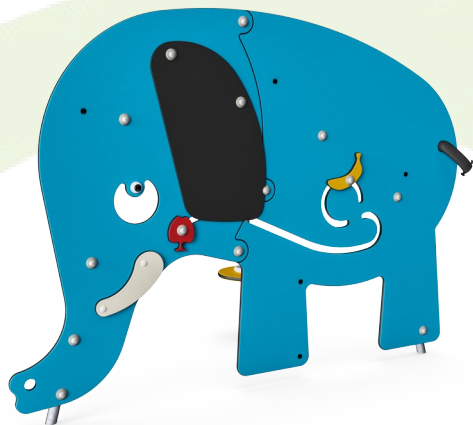
Montage-Information

Max. freie Fallhöhe	0 cm
Fläche des Fallraums	14,2 m²
Gesamt-Montagezeit	4,2
Erforderlicher Erdaushub	0,13 m³
Betonbedarf	0,00 m³
Fundamenttiefe (Standard)	60 cm
Versandgewicht	55 kg
Verankerungsoptionen	TV ✓ OFM ✓

Garantie-Information

Verzinkter Stahl	Lebenslang
Ersatzteilgarantie	10 Jahre





Von der Wiege bis
zum Werkstor („cradle
to gate“) (A1–A3)

CO₂-
Emissionen
gesamt

CO₂e pro
kg

Recycelte
Materialien

kg CO₂e

kg CO₂e pro
kg

%

MSC542000-3417P

80,20

1,58

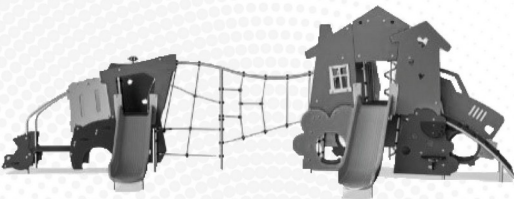
76,00

Den allgemeinen Rahmen für diese Faktoren bilden die Umweltproduktdeklarationen (EPDs). Mithilfe dieser Grundregeln können die Umweltinformationen über den Lebenszyklus eines Produkts hinweg quantifiziert und Vergleiche zwischen Produkten, die dieselbe Funktion erfüllen, angestellt werden (vgl. ISO, 2006). Diese Struktur wird hier befolgt. Der Ansatz zur Lebenszyklusbewertung wird dabei auf die gesamte Herstellungsphase – vom Rohstoff bis zur Herstellung (A1–A3) – angewendet.

Kompan A/S
C.F. Tietgens Boulevard 32C
DK-5220 Odense SØ
Denmark



Verification of CO₂ calculation of:
Themed play systems



Data version no. 2023-10-05

The CO₂ calculation and data are in compliance with the principles of a carbon footprint impact according to the GHG protocol (Greenhouse Gas Protocol), Scope 3, cradle to gate related to all individual components in the product category: "Themed play systems" represented by item no.: MSC641100-3717P.

(Scope 3 emissions include emission sources in the upstream and downstream value chain).

Date: 30. October 2023 | Valid until: 30. October 2025

Verified by:

Julie Marie Vejsgaard Larsen, LCA & EPD Consultant

Verification based on report: Validation of CO₂ calculation of 9 categories of Kompan product line, version 1.0, prepared by: Bureau Veritas HSE, Denmark: Julie M. V. Larsen.

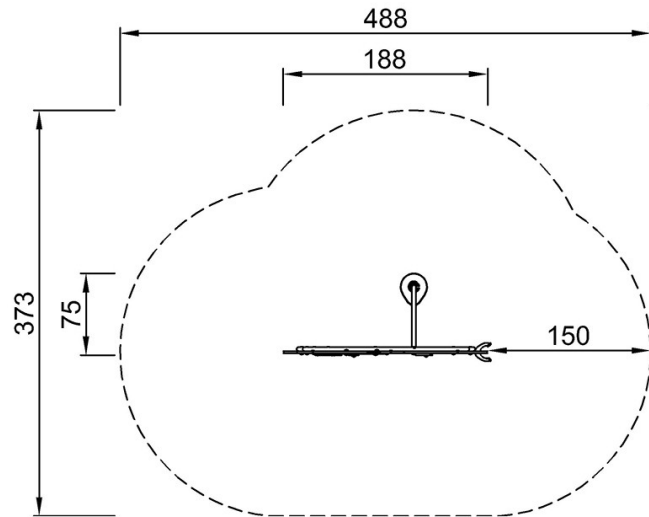
Publication date: 30. October 2023

By Bureau Veritas HSE
www.bureauveritas.dk
+45 7731 1000



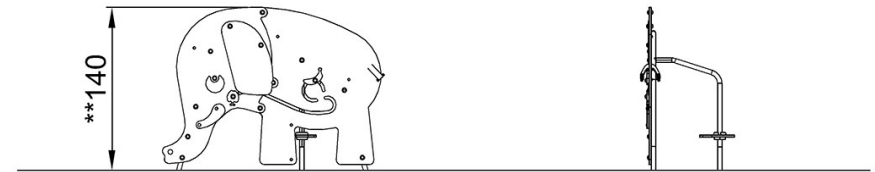
* Max freie Fallhöhe | ** Gesamthöhe | *** Fläche des Fallraums

* Max freie Fallhöhe | ** Gesamthöhe



MSC542000P

**140cm
***14.2m²



MSC542000P

[Klicken Sie hier, um die DRAUFSICHT anzuzeigen](#)

[Klicken Sie hier, um die SEITENANSICHT anzuzeigen](#)