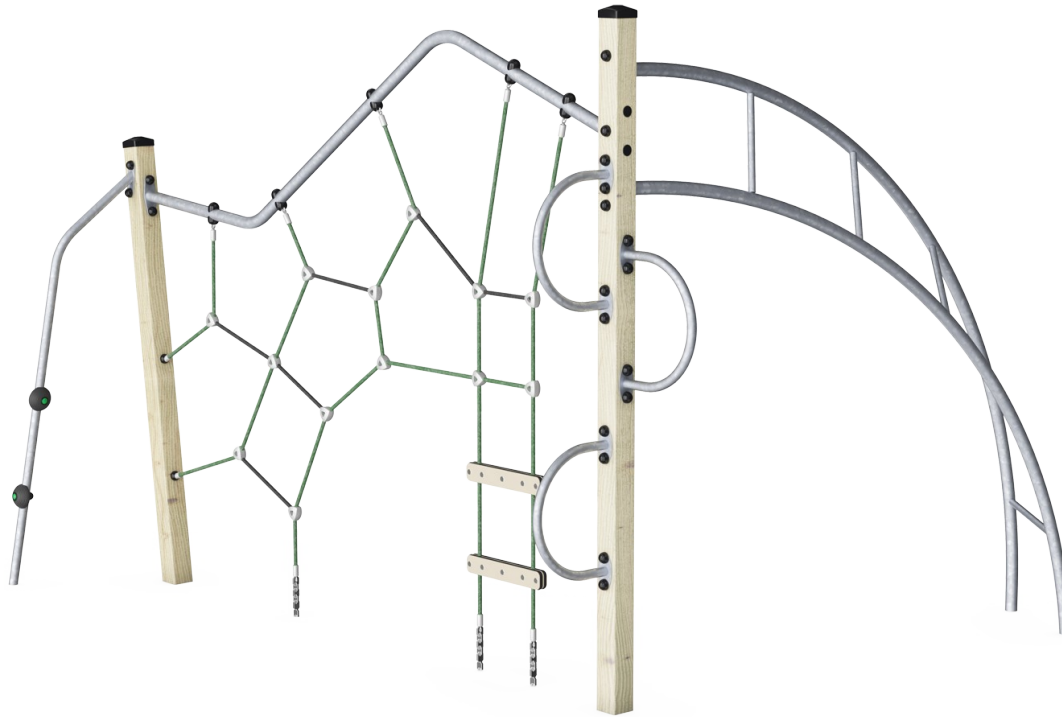


Alpinista

NAT528

KOMPAN
Let's play



Con le sue divertenti ed emozionanti scalate, il Mountaineer attira i piccoli esploratori in età scolare. La varietà di impegnative scalate e gattonamenti tra reti, tubi e Scala di Giacobbe farà tornare i bambini, per giocare più e più volte. La Scala di Giacobbe ha una caratteristica speciale nella torsione del 3° gradino: questo rende necessario un cambio di

posizione del piede per poter proseguire. La padronanza di questa azione propriocettiva è possibile solo per i bambini più grandi. Ci sono altri modi per salire e la variazione stimola l'equilibrio e la cross-coordinazione dei bambini. Queste abilità motorie sono importanti per la fiducia dei bambini nel proprio corpo e la loro sicurezza nel muoversi, ad esempio

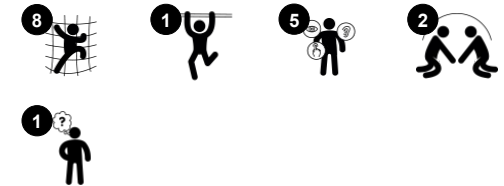
quando sono per strada. Il Mountaineer è un punto d'incontro stimolante e divertente per socializzare attivamente con gli amici.



Codice articolo NAT528-0912

Informazioni generali prodotto

Dimensioni (LxLxA)	346x275x242 cm
Età d'uso	4+
Capacità di gioco	8
Opzioni colori	



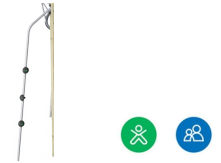
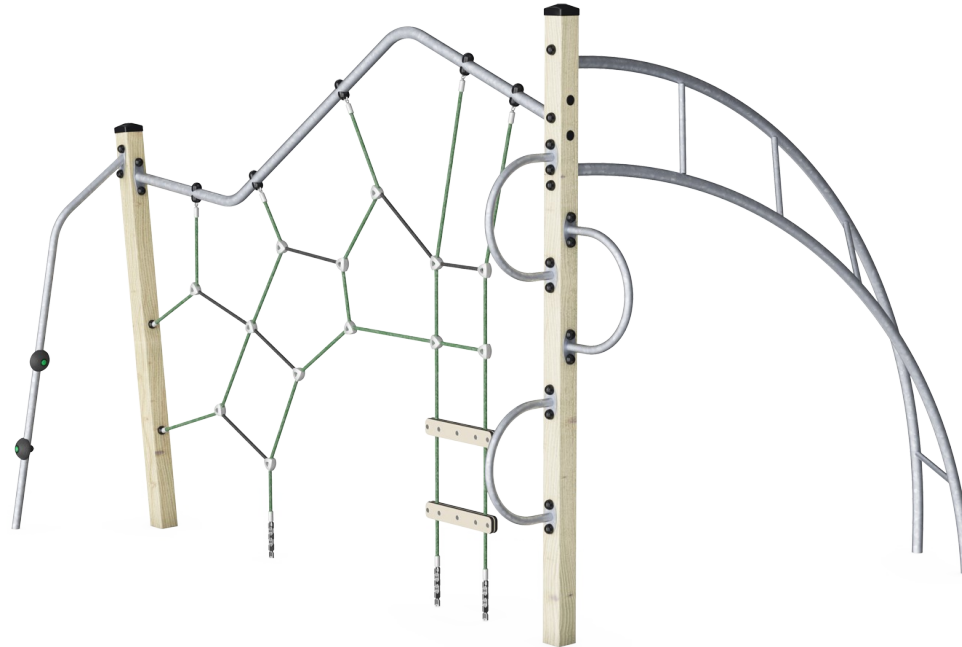
Alpinista

NAT528



La scala di Giacobbe

Fisico: coordinazione trasversale e consapevolezza spaziale, nonché i muscoli della parte superiore del corpo quando si appende con le braccia. Ciò è particolarmente importante a causa dello stile di vita sedentario dei bambini di oggi. **Socio-emotivo:** capacità di rispettare i turni e cooperazione **Cognitivo:** fare a turno e cooperare.



Palo da arrampicata

Fisico: sviluppa la coordinazione trasversale, la coordinazione occhio-mano e la forza muscolare dei bambini quando salgono o scendono. **Socio-emotivo:** si allenano il fare a turno e l'autoregolazione, entrambe abilità importanti per la vita.



Rete da arrampicata

Fisico: I bambini sviluppano la coordinazione trasversale del corpo e la forza muscolare. L'asimmetria della rete sfida i bambini ad arrampicarsi e a gattonare. **Socio-emotivo:** le maglie grandi permettono a più bambini di sedersi insieme e di condividere.



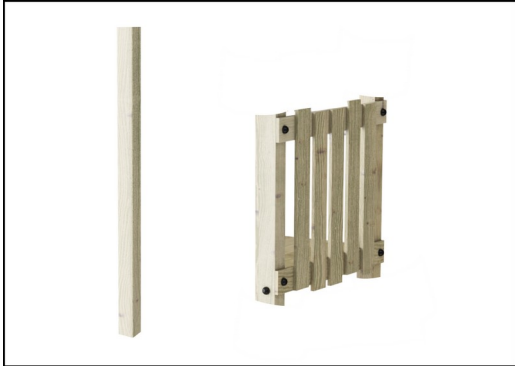
Semicerchio di arrampicata

Fisico: sviluppa la coordinazione trasversale, la coordinazione occhio-mano e la forza muscolare dei bambini quando salgono o scendono.

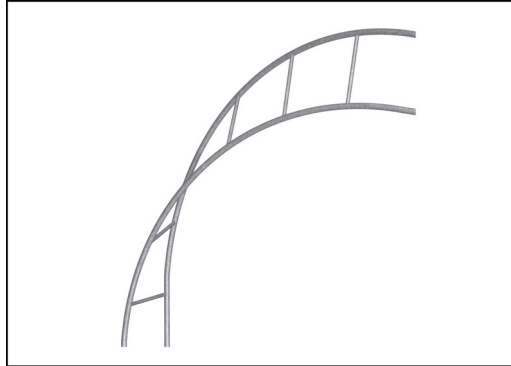
Alpinista

NAT528

KOMPAN
Let's play



I pali e gli assi sono realizzati in legno di pino di alta qualità certificato FSC® (FSC® C004450) proveniente da fonti europee. Il legno è impregnato a pressione in classe AB con Tanalith E3475 secondo EN335.



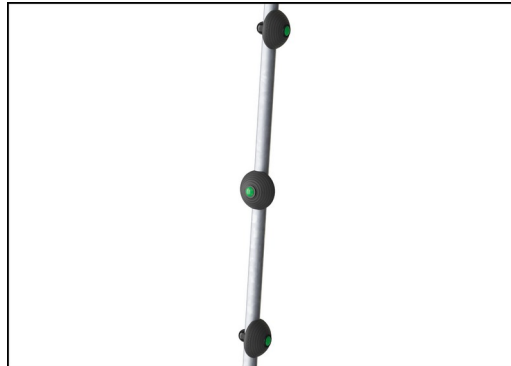
Le superfici in acciaio sono zincate a caldo all'interno e all'esterno con zinco senza piombo. La zincatura ha un'eccellente resistenza alla corrosione in ambienti esterni e richiede una bassa manutenzione.



Le reti in corda sono costituite da singole funi intrecciate in PES da 16 mm. Il PES ha un'elevata resistenza con un'eccellente resistenza all'abrasione e ai raggi UV. I passanti sono assemblati tramite connettori in alluminio.



I tappi finali dei montanti sono realizzati in nylon di alta qualità (PA6) stampato a iniezione. Il PA6 ha una buona resistenza all'usura e agli urti ed è stabilizzato ai raggi UV. I tappi proteggono i montanti posizionati in verticale per garantire una lunga durata.



I gradini rotondi sono realizzati con materiali PUR, morbidi e resistenti.

Codice articolo NAT528-0912

Informazione installazione

Max. altezza di caduta	223 cm
Superficie di sicurezza	27,6 m²
Tempo d'installazione totale	5,1
Volume di scavo	1,42 m³
Volume di calcestruzzo	0,31 m³
Profondità di base (standard)	90 cm
Peso della spedizione	148 kg
Opzioni ancoraggio	Interrato ✓ Superficie ✓

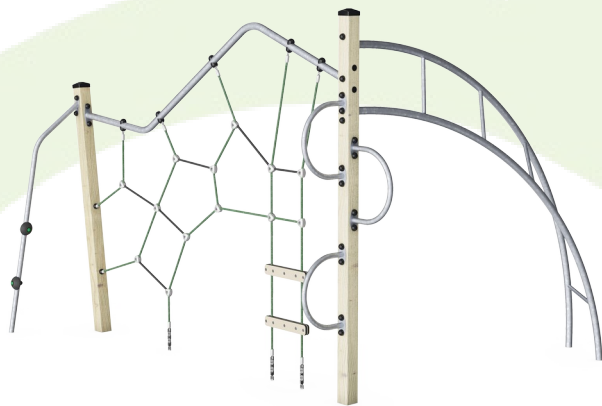
Garanzie

Acciaio zincato	Garanzia a vita
Legno di pino	10 anni
Componenti PUR	10 anni
Corde e reti	10 anni
Garanzia pezzi di ricambio	10 anni



Sustainability Data

NAT528



Cradle to Gate A1-A3	Total CO ₂ emission	CO ₂ e/kg	Recycled materials
	kg CO ₂ e	kg CO ₂ e/kg	%
NAT528-0912	309,50	2,34	38,40

The overall framework applied for these factors is the Environmental Product Declaration (EPD), which quantifies "environmental information on the life cycle of a product and enable comparisons between products fulfilling the same function" (ISO, 2006). This follows the structure and applies a Life-Cycle Assessment approach to the entire Product stage from raw material through manufacturing (A1-A3))

Kompan A/S
C.F. Tietgens Boulevard 32C
DK-5220 Odense SØ
Denmark



Verification of CO₂ calculation of: Nature play



Data version no. 2023-10-05

The CO₂ calculation and data are in compliance with the principles of a carbon footprint impact according to the GHG protocol (Greenhouse Gas Protocol), Scope 3, cradle to gate related to all individual components in the product category: "Nature play" represented by item no.: NR0409-0621.

(Scope 3 emissions include emission sources in the upstream and downstream value chain).

Date: 30. October 2023 | Valid until: 30. October 2025
Verified by:

Julie Marie Vejsgaard Larsen, LCA & EPD Consultant

Verification based on report: Validation of CO₂ calculation of 9 categories of Kompan product line, version 1.0, prepared by: Bureau Veritas HSE, Denmark: Julie M. V. Larsen.

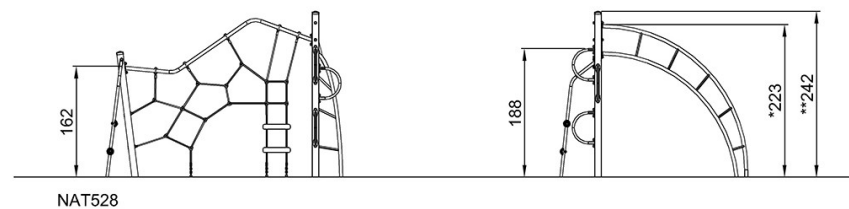
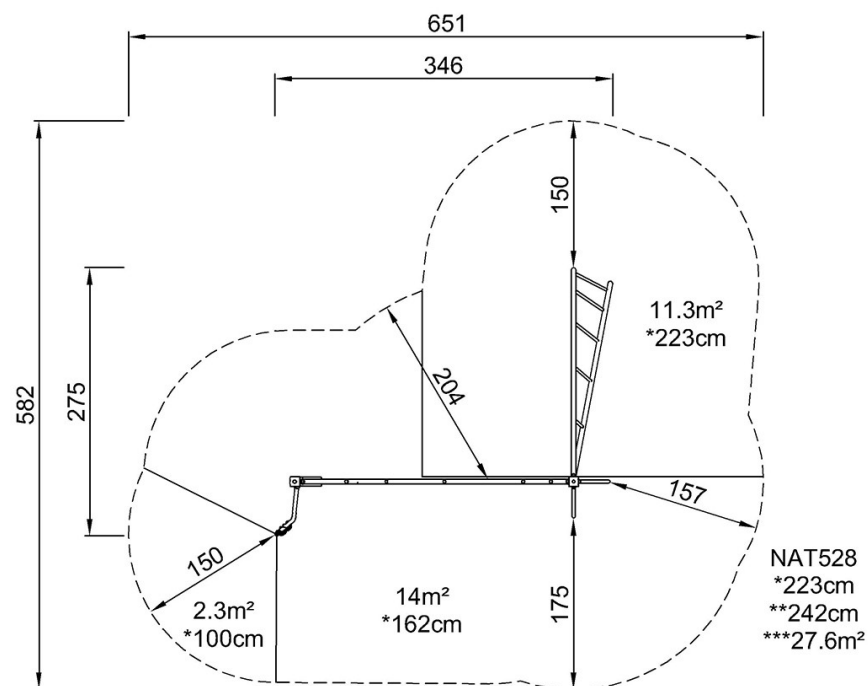
Publication date: 30. October 2023

By Bureau Veritas HSE
www.bureauveritas.dk
+45 7731 1000



Altezza di caduta massima | Altezza totale | Superficie di sicurezza

Altezza di caduta massima | Altezza totale



[Fai clic per visualizzare il rapporto VISTA SUPERIORE](#)

[Fai clic per visualizzare il rapporto VISTA LATERALE](#)