

# Due torri con ponte oscillante

PCM211721

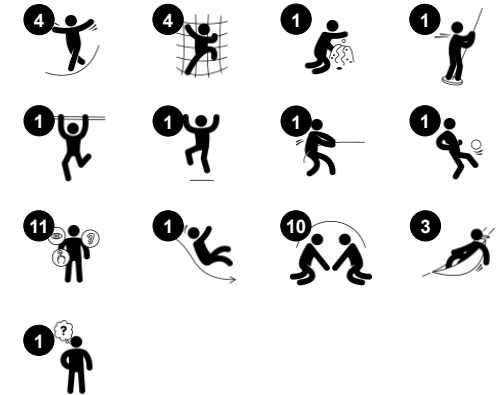
**KOMPAN**  
Let's play



Codice articolo PCM211721-0951

## Informazioni generali prodotto

Dimensioni (LxLxA)	860x341x412 cm
Età d'uso	4+
Capacità di gioco	23
Opzioni colori	



WOW! Il valore ludico della Torre Doppia e del Ponte Traballante invoglia a giocare ancora e ancora. Gli eventi ludici gradualmente offrono ricche opportunità di gioco fisico e sociale. Il ponte sospeso è una sfida emozionante in cui i bambini possono stare in equilibrio e oscillare leggermente. In questo modo si allenano i sensi dell'equilibrio e dello spazio,

fondamentali per padroneggiare con sicurezza il corpo nel mondo. Le sbarre spericolate della balaustra sono molto divertenti e permettono di capire la velocità e le distanze che saranno utili nel traffico stradale. Sotto le pedane, simpatiche panchine e un'amaca ondeggiante offrono ottimi punti di incontro. Il pannello con il timer aggiunge inoltre la possibilità di

cooperare e fare i turni. In definitiva, un'ottima unità ludica per arrampicarsi, stare in equilibrio, scivolare, planare e incontrarsi.

# Due torri con ponte oscillante

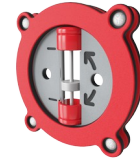
PCM211721

**KOMPAN**  
Let's play



## Ponte Wackle

**Fisico:** senso dell'equilibrio e dello spazio e allenamento della postura. È importante per riuscire a stare seduti. **Socio-emotivo:** cooperazione, avvicinamento e competizione amichevole sui piatti.



## Timer

**Socio-emotivo:** Le squadre possono avere un pulsante per misurare i turni, le vittorie, ecc. I pulsanti favoriscono la cooperazione e il lavoro di squadra. **Cognitivo:** Il conteggio e la registrazione supportano le abilità di pensiero, come il pensiero logico e la sequenza. **Creativo:** i bambini possono lasciare il loro segno, collocando il timer in posizioni diverse.



## Ringhiere

**Fisico:** la coordinazione viene sostenuta durante la discesa, così come i muscoli del busto e delle braccia. L'atterraggio rafforza la densità ossea, che viene costruita per la vita durante l'infanzia. **Socio-emotivo:** cambi di direzione e prese di rischio.



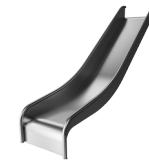
## Rete a torre

**Fisico:** i bambini possono salire velocemente sui pioli orizzontali e più lentamente su quelli inclinati. La rete può essere scalata da entrambi i lati, livellando la sfida. Si allenano la coordinazione trasversale e i muscoli delle braccia e delle gambe. **Socio-emotivo:** la rete bifacciale e la spaziosità consentono l'interazione sociale. **Cognitivo:** pensiero logico quando si pianifica il modo migliore per entrare nella piattaforma dalla rete.



## Amaca

**Fisico:** coordinazione e senso dell'equilibrio quando si ondeggia. **Socio-emotivo:** incontro, spingendo delicatamente gli amici avanti e indietro, facendo a turno. **Cognitivo:** per la comprensione di cause ed effetti da parte dei bambini.



## Scivolare

**Fisico:** lo scivolamento sviluppa la consapevolezza spaziale e il senso dell'equilibrio. Inoltre, i muscoli del core vengono allenati quando si sta seduti in posizione eretta e si scende. **Socio-emotivo:** empatia stimolata dal fare a turno.



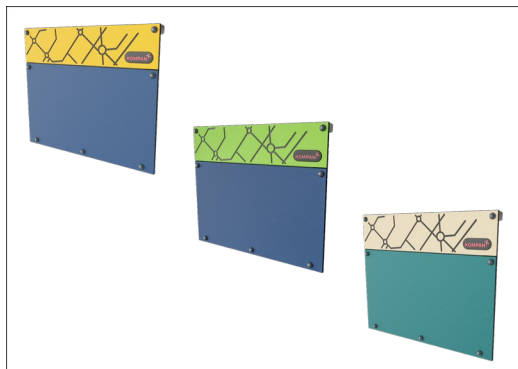
## Rapella

**Fisico:** favorisce la coordinazione trasversale, la propriocezione e il senso dello spazio. I muscoli del busto e delle gambe vengono utilizzati intensamente. I muscoli della parte superiore del corpo si sviluppano quando i bambini si tirano verso l'alto con la corda. **Socio-emotivo:** fare a turno e autoregolarsi, entrambe abilità importanti per la vita.

# Due torri con ponte oscillante

PCM211721

**KOMPAN**  
Let's play



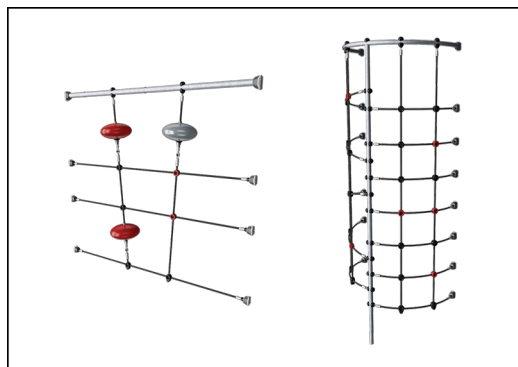
Pannelli di EcoCore™ da 19 mm. EcoCore™ è un materiale altamente resistente ed ecologico, che non solo è riciclabile dopo l'uso, ma è anche costituito da un nucleo prodotto al 100% da materiale riciclato.



All decks are supported by unique designed low-carbon aluminum profiles with multiple attachment options. The grey colored molded decks are made of 75% post-consumer waste PP material with a non-skid pattern and texture surface.



Main posts with hot dip galvanized steel footing are available in different materials: Pressure impregnated pine wood posts. Pre-galvanized inside and outside with powder coated top finish steel posts. Lead free aluminum with color anodized top finish. Greenline TexMade posts of 95% post-consumer recycled PE and textile waste.



Le corde sono realizzate in PA stabilizzato ai raggi UV con rinforzo interno in acciaio. La corda è trattata con induzione al fine di creare una forte connessione tra acciaio e corda che porta ad una buona resistenza all'usura.



Gli scivoli possono essere scelti in sei diversi colori e tre differenti materiali: gli scivoli in PE sono monopezzo dritti o curvi, gli scivoli con parti in EcoCore™ e acciaio inossidabile, gli scivoli in acciaio inossidabile monopezzo per soluzioni più resistenti al rischio di vandalismo.



KOMPAN GreenLine versions are designed with ultimate environmentally friendly materials with lowest possible CO2e emission factor. TexMade post, EcoCore™ panels of 95% post-consumer recycled waste and molded PP decks.

Codice articolo PCM211721-0951

## Informazione installazione

Max. altezza di caduta	276 cm
Superficie di sicurezza	56,7 m²
Tempo d'installazione totale	26,3
Volume di scavo	0,87 m³
Volume di calcestruzzo	0,23 m³
Profondità di base (standard)	90 cm
Peso della spedizione	1.117 kg
Opzioni ancoraggio	Superficie ✓ Interrato ✓

## Garanzie

EcoCore	Garanzia a vita
Pali (verniciatura)	10 anni
Superfici in PP	10 anni
Corde e reti	10 anni
Garanzia pezzi di ricambio	10 anni



# Sustainability Data

PCM211721



Cradle to Gate A1-A3	Total CO <sub>2</sub> emission	CO <sub>2</sub> e/kg	Recycled materials
	kg CO <sub>2</sub> e	kg CO <sub>2</sub> e/kg	%
PCM211721-0951	1.394,20	1,78	70,90
PCM211721-0905	1.739,20	2,74	53,60

The overall framework applied for these factors is the Environmental Product Declaration (EPD), which quantifies "environmental information on the life cycle of a product and enable comparisons between products fulfilling the same function" (ISO, 2006). This follows the structure and applies a Life-Cycle Assessment approach to the entire Product stage from raw material through manufacturing (A1-A3))

**KOMPAN**  
Let's play

## Kompan A/S

C.F. Tietgens Boulevard 32C  
DK-5220 Odense SØ  
Denmark



## Verification of CO<sub>2</sub> calculation of: Play systems



Data version no. 2023-10-05

The CO<sub>2</sub> calculation and data are in compliance with the principles of a carbon footprint impact according to the GHG protocol (Greenhouse Gas Protocol), Scope 3, cradle to gate related to all individual components in the product category: "Play systems" represented by item no.: PCM200321-0950.

(Scope 3 emissions include emission sources in the upstream and downstream value chain).

**Date: 30. October 2023 | Valid until: 30. October 2025**

**Verified by:**

Julie Marie Vejsgaard Larsen, LCA & EPD Consultant

Verification based on report: Validation of CO<sub>2</sub> calculation of 9 categories of Kompan product line, version 1.0, prepared by: Bureau Veritas HSE, Denmark: Julie M. V. Larsen.

**Publication date: 30. October 2023**

By Bureau Veritas HSE  
www.bureauveritas.dk  
+45 7731 1000



## PCM211721

Altezza di caduta massima | Altezza totale | Superficie di sicurezza



5 / 05/16/2024

Technical drawing of the PCM211721 playground structure. The drawing includes a side view on the left and a front view on the right. The side view shows a height dimension of 148 for the lower section and a total height dimension of \*276 for the main structure. The front view shows a height dimension of \*412 for the main structure. The structure features multiple slides, platforms, and climbing elements.

*I dati sono soggetti a modifiche senza preavviso.*