


# Decline Bench

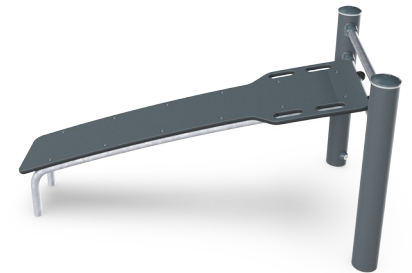
FPW204



Denne skråbænk, som minder om den lige bænk, er perfekt til at træne core med ryg- og maveøvelser såsom benhævninger og mavebøjninger. Bænken har en hældning på 15 grader, som øger sværhedsgraden for øvelserne, hvilket giver en hårdere træning. Den slidstærke Ekogrip®-overflade på bænken giver et perfekt fodfæste og dermed også

muligheden for at benytte den som jump box i alle vejrforhold.

Varenr. FPW20400-0900	
Generel produktinformation	
Dimensioner LxBxH	151x89x81 cm
Alder	8+
Antal brugere	1
Farvemuligheder	



# Decline Bench

FPW204



Stolperne er Ø101,6 x 2 mm og er lavet af forgalvaniseret og pulverlakeret kulstofstål. Dette giver en god beskyttelse i alle klimaer.



Stikene er lavet af støbt aluminium, specielt legeret til udemiljøer og hård anvendelse. Skruerne, der fastgør forbindelserne, er rustfrit stål og beskyttet af zinksiver.



Overfladen er lavet af Ekogrip paneler, bestående af 15 mm polyethylen med et 3 mm top lag af termoplastisk gummi. Ekogrip paneler har en skridsikker effekt til komfortabel og sikker træning under alle vejrforhold.

Varenr. FPW20400-0900

## Installationsinformation

Maks. faldhøjde	62 cm
Faldområde	14,1 m <sup>2</sup>
Installationstid (timer)	2,9
Udgravningsmængde	0,09 m <sup>3</sup>
Betonmængde	0,00 m <sup>3</sup>
Forankringsdybde	90 cm
Fragtvægt	59 kg
Forankringsmuligheder	I jorden ✓ Overflade ✓

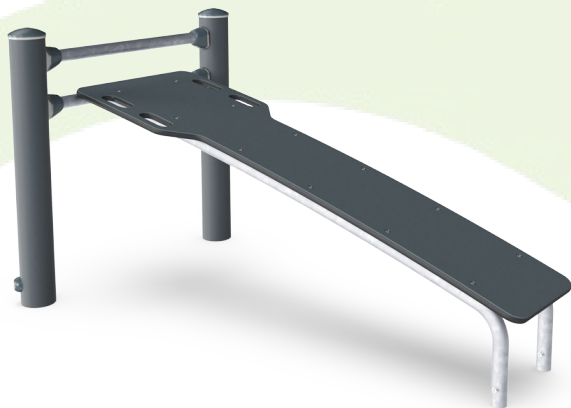
## Garanti

Samlinger	10 år
EcoCore HDPE	Livstid
Galvaniseret stål	Livstid
Stolpe	10 år
Garanterede reservedele	10 år



# Sustainability Data

FPW204



Vugge-til-port A1-A3	Total CO <sub>2</sub> udledning	CO <sub>2</sub> e/kg	Genanvendte materialer
	kg CO <sub>2</sub> e	kg CO <sub>2</sub> e/kg	%
FPW20400-0900	130,90	3,43	37,50

Den overordnede ramme for disse faktorer er Environmental Product Declaration (EPD), som kvantificerer "miljøoplysninger om et produkts livscyklus og muliggør sammenligninger mellem produkter, der opfylder samme funktion" (ISO, 2006). Dette følger strukturen og anvender en livscyklusvurderingstilgang til hele produktfasen fra råvarer til fremstilling (A1-A3))

**Kompan A/S**  
C.F. Tietgens Boulevard 32C  
DK-5220 Odense SØ  
Denmark



### Verification of CO<sub>2</sub> calculation of: Fitness



Data version no. 2023-10-05

The CO<sub>2</sub> calculation and data are in compliance with the principles of a carbon footprint impact according to the GHG protocol (Greenhouse Gas Protocol), Scope 3, cradle to gate related to all individual components in the product category: "Fitness" represented by item no.: FAZ10100-0900.

(Scope 3 emissions include emission sources in the upstream and downstream value chain).

**Date: 30. October 2023 | Valid until: 30. October 2025**  
**Verified by:**

Julie Marie Vejsgaard Larsen, LCA & EPD Consultant

Verification based on report: Validation of CO<sub>2</sub> calculation of 9 categories of Kompan product line, version 1.0, prepared by: Bureau Veritas HSE, Denmark: Julie M. V. Larsen.

**Publication date: 30. October 2023**

**By Bureau Veritas HSE**  
www.bureauveritas.dk  
+45 7731 1000

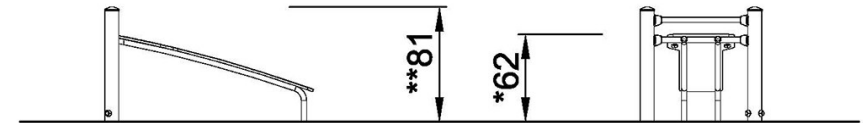
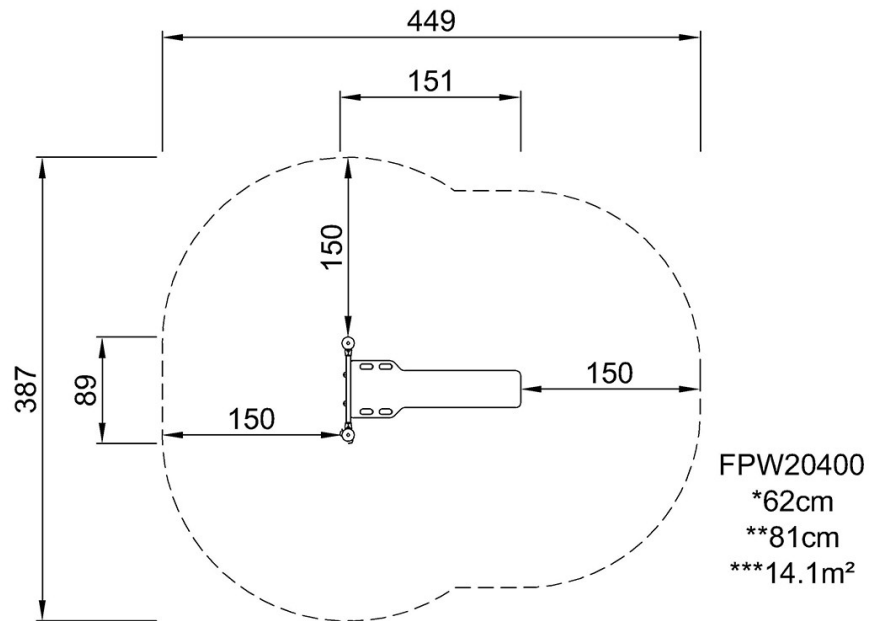


# Decline Bench

FPW204

\* Maks. faldhøjde | \*\* Samlet højde | \*\*\* Faldområde

\* Maks. faldhøjde | \*\* Samlet højde



FPW20400  
1:100

[Klik for at se FRA OVEN](#)

[Klik for at se FRA SIDEN](#)