

PCM vinklet dobbelttårn med U-net

PCM202021

KOMPAN
Let's play

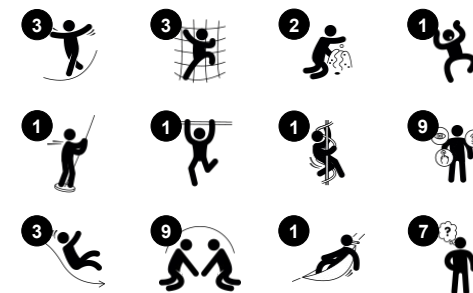


Dette fantastiske dobbelttårn vil inspirere små børn til masser af leg igen og igen. Her bliver både deres fysiske og sociale færdigheder samt tænkning stimuleret. Deres muskler og motoriske færdigheder kommer virkelig i brug, når de både skal klatre op til toppen og tage en tur ned af den sjove rutsjebane eller den snoet brandmandsstang. U-nettet sørger for alle har

mulighed for at være med. U-nettet giver nem adgang fra det ene tårn til det andet, men det kan også bruges som en hængekøje som man kan hvile sig i. Når børn klatrer styrker det deres krydsordinationsevner, der forbedrer børns evne til at bruge begge hjernehalvdele, som gør læsning og tænkning muligt. Dobbelt rutsjebane og enkelt rutsjebane skaber

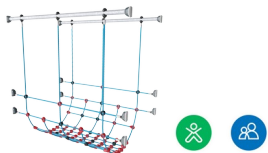
mulighed for social interaktion, som børnene kan rutsje samtidig. Under huset er der spændende legepaneler til musik og øvelse af tal, der tilskynder til udforskende og dramatisk leg. Legepanelerne træner børns kompetencer inden for logisk tænkning og samarbejde.

Varenr. PCM202021-0901	
Generel produktinformation	
Dimensioner LxBxH	528x490x279 cm
Alder	2+
Antal brugere	24
Farvemuligheder	



PCM vinklet dobbelttårn med U-net

PCM202021



U-net

Fysiske evner: her udvikles balance og rumlig bevidsthed, som børn svajer i nettet imens de ligger eller kravler. Disse motoriske færdigheder understøtter evnen til at navigere krop sikkert rundt. **Social-emotionelle evner:** børn, der gynger sammen på nettet, oplever deres egne og andres bevægelser. Det fremmer samarbejde og hensyntagen, f.eks. når man passerer andre.



Xylofon musikpanel

Social-emotionelle evner: inviterer til social interaktion og samspil mellem flere børn på begge sider. **Kognitive evner:** understøtter forståelsen af årsag og virkning når man laver forskellige lyde. **Kreative evner:** kreativitet stimuleres når man spiller med forskellige intensitet og tonalitet.



Klatrevæg

Fysiske evner: her trænes krydskoordination samt ben-, arm- og håndmuskulatur. **Social-emotionelle evner:** nettets hældning støtter børn imens de klatrer, specielt yngre børn.



Snoet brandmandsstang

Fysiske evner: her understøttes koordination og proprioception, som børn suser ned. Rotationen stimulerer balance. Armmuskler styrkes som børn vil holde godt fast. **Social-emotionelle evner:** stimulerer empati ved skiftevis turtagning. **Kognitive evner:** understøtter logisk tænkning, som børn skal placere arme og ben.



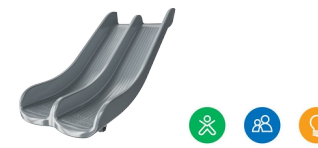
Drejebar disk og lydskabelse

Social-emotionelle evner: den tosidet panel tilskynder til gruppeleg og samtaler. **Kognitive evner:** logisk tænkning og talforståelse. **Kreative evner:** skabe lyde når kuglen køres frem og tilbage på rillen.



Urpanel

Social-emotionelle evner: understøtter samarbejde ved at skiftevis dreje uret, der tilskynder til kommunikation med andre børn. **Kognitive evner:** udvikler forståelsen af tal og tid på en konkret måde. **Kreative evner:** børn kan sætte deres individuelle præg på uret.



Doppeltrutsjebane

Fysiske evner: her udvikles balance og rumlig bevidsthed, som børn rutsjer. Desuden styrkes muskler, når børn sidder op og rutsjer. **Social-emotionelle evner:** inviterer til social samvær, der understøttes af fællesleg. **Kognitive evner:** små børn udvikler deres forståelse af rum, hastighed og afstand, som de glider ned.

PCM vinklet dobbelttårn med U-net

PCM202021



Paneler af 19 mm EcoCore™. EcoCore™ er et meget holdbart materiale, som ikke kun kan genbruges efter brug, men som også består af materiale, der er produceret af +95 % genanvendt materiale fra fødevareemballageaffald.



Stolper med varmgalvaniseret stålfod fås i forskellige materialer: 1) Trykimprægnerede fyrretræsstolper, 2) Forgalvaniseret stålstolper indvendig og udvendig med pulverlakeret topfinish, 3) Blyfri aluminium med farveanodiseret topfinish og 4) Greenline TexMade-stolper af 95 % genanvendt PE- og tekstilaffald.



Alle platforme er understøttet af unikt designede aluminiumsprofiler med lavt kulstofindhold og flere fastgørelsesmuligheder. De grå støbte platforme er lavet af 75 % PP-materiale, af genbrugsmaterialer, med et skridsikkert mønster og en struktureret overflade.



Rutsjebanerne kan vælges i seks forskellige farver og materialer. Lige eller buede PE-rutsjebaner, støbt i ét stykke, er fremstillet af 33 % genanvendt forbrugeraffald, som fødevareemballage, i forskellige farver. Kombinerede EcoCore™-sider og rustfrit stål. Rustfrit stål designet i ét stykke for mere hærverkssikret løsninger.



Aktiviteterne er fremstillet i rustfrit stål af høj kvalitet. Stålet rengøres ved en bejdsningsproces efter fremstillingen for at sikre en glat og ren overflade.



KOMPAN GreenLine-versioner er designet med ultimative holdbare materialer med den lavest mulige CO2e-udledningsfaktor. TexMade-stolpe, EcoCore™-paneler af 95 % genanvendt forbrugsaffald og støbte PP-platforme.

Varenr. PCM202021-0901

Installationsinformation

Maks. faldhøjde	204 cm
Faldområde	47,6 m²
Installationstid (timer)	23,4
Udgravningsmængde	0,69 m³
Betonmængde	0,00 m³
Forankringsdybde	85 cm
Fragtvægt	789 kg
Forankringsmuligheder	

Garanti

EcoCore HDPE	Livstid
Stolpe	10 år
PP-dæk	10 år
Reb & net	10 år
Garanterede reservedele	10 år



Sustainability Data

PCM202021



Vugge-til-port A1-A3	Total CO ₂ udledning	CO ₂ e/kg	Genanvendte materialer
	kg CO ₂ e	kg CO ₂ e/kg	%
PCM202021-0951	1.258,40	1,97	64,20
PCM202021-0901	1.478,20	2,57	53,20

Den overordnede ramme for disse faktorer er Environmental Product Declaration (EPD), som kvantificerer "miljøoplysninger om et produkts livscyklus og muliggør sammenligninger mellem produkter, der opfylder samme funktion" (ISO, 2006). Dette følger strukturen og anvender en livscyklusvurderingstilgang til hele produktfasen fra råvarer til fremstilling (A1-A3))

Kompan A/S

C.F. Tietgens Boulevard 32C
DK-5220 Odense SØ
Denmark



Verification of CO₂ calculation of: Play systems



Data version no. 2023-10-05

The CO₂ calculation and data are in compliance with the principles of a carbon footprint impact according to the GHG protocol (Greenhouse Gas Protocol), Scope 3, cradle to gate related to all individual components in the product category: "Play systems" represented by item no.: PCM200321-0950.

(Scope 3 emissions include emission sources in the upstream and downstream value chain).

Date: 30. October 2023 | Valid until: 30. October 2025

Verified by:

Julie Marie Vejsgaard Larsen, LCA & EPD Consultant

Verification based on report: Validation of CO₂ calculation of 9 categories of Kompan product line, version 1.0, prepared by: Bureau Veritas HSE, Denmark: Julie M. V. Larsen.

Publication date: 30. October 2023

By Bureau Veritas HSE
www.bureauveritas.dk
+45 7731 1000

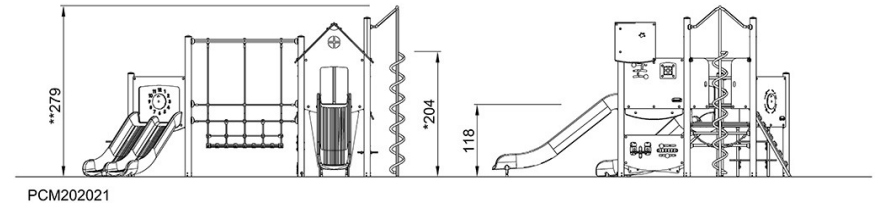
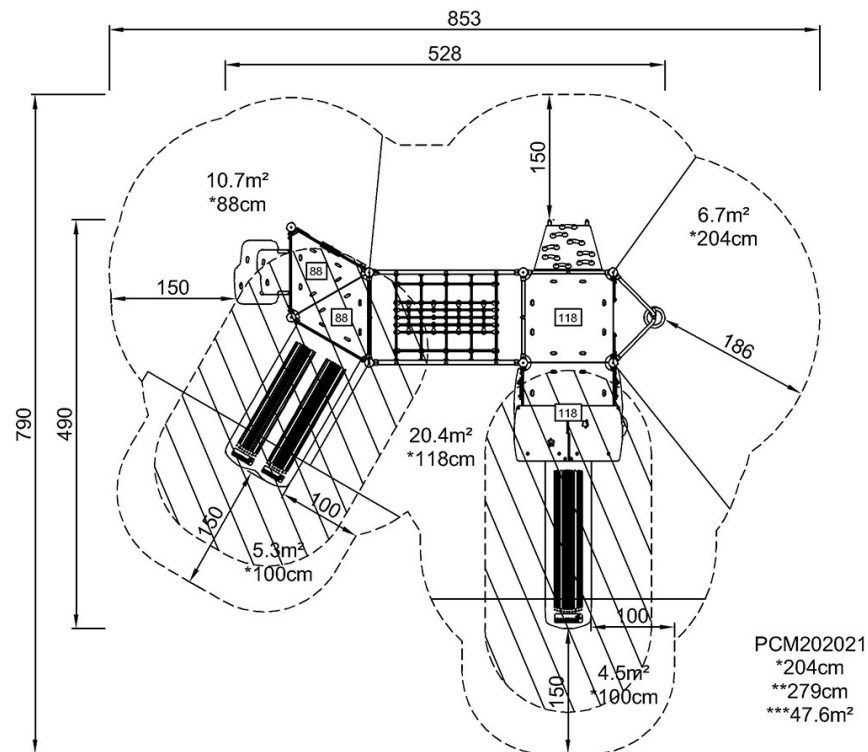


PCM vinklet dobbelttårn med U-net

PCM202021

* Maks. faldhøjde | ** Samlet højde | *** Faldområde

* Maks. faldhøjde | ** Samlet højde



[Klik for at se FRA OVEN](#)

[Klik for at se FRA SIDEN](#)