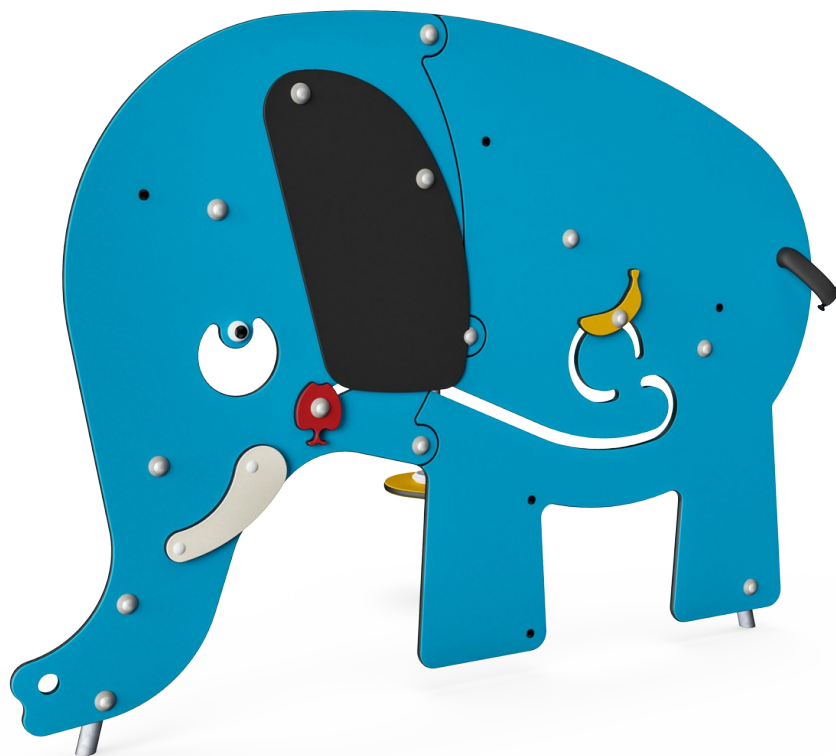


Elefante

MSC5420

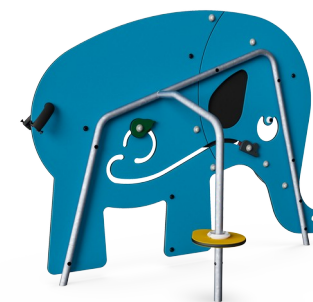
KOMPAN
Let's play




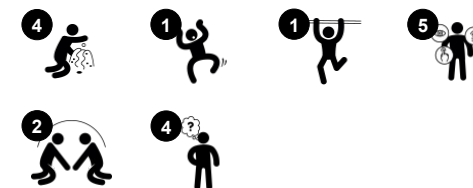
WOW! L'Elefante è un'attrazione iconica del parco giochi, in grado di invitare al gioco e ispirare storie. L'Elefante è un divertente creatore di spazi a cui i bambini tornano più e più volte per esaminare i divertenti oggetti di manipolazione e creare nuove storie: la banana, le mele e le pere vanno dalla bocca allo stomaco. La storia del Topo e dell'Elefante

è emozionante per i più piccoli. La narrazione e l'immaginazione sono importanti per lo sviluppo del linguaggio e le capacità di pensiero. La varietà, dal punto di vista dei materiali, con l'orecchio di gomma e la coda di tessuto liscio, aumenta la stimolazione tattile. Lo spazio sotto la pancia e la proboscide dell'elefante sono ottimi per arrampicarsi, allenando così la cross-

coordinazione. I fori facilitano anche il gioco del peek-a-boo. Il peek-a-boo sviluppa nel bambino la comprensione della permanenza degli oggetti: le persone e gli oggetti continuano ad esistere anche se non sono visibili in quel momento.

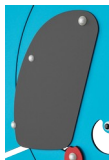


Codice articolo MSC542000-3417P	
Informazioni generali prodotto	
Dimensioni (LxLxA)	188x75x140 cm
Età d'uso	6m+
Capacità di gioco	4
Opzioni colori	



Elefante

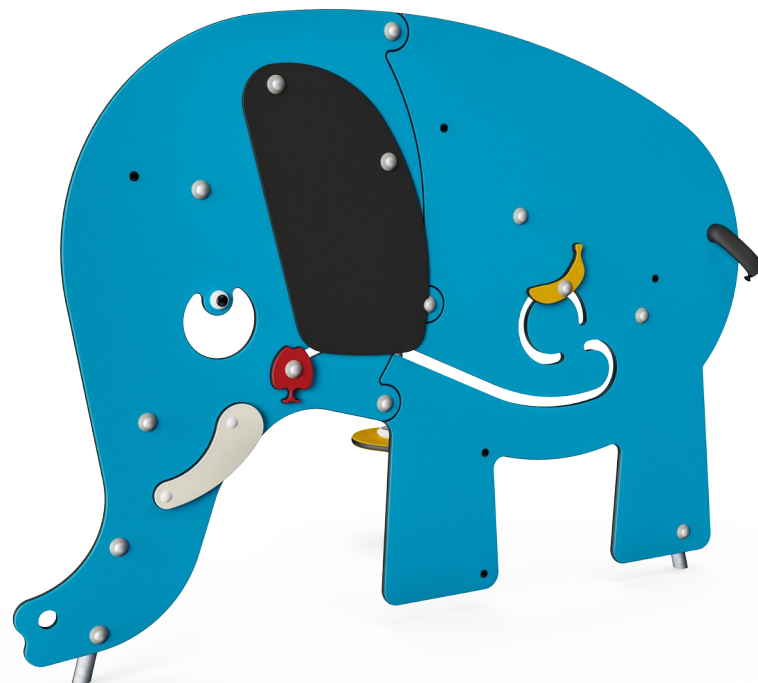
MSC5420



Orecchio

Socio-emotivo: possono essere riprodotti da entrambi i lati, incoraggiando la cooperazione.

Cognitivo: La variazione tattile aiuta i bambini a comprendere le caratteristiche dei diversi materiali e i loro usi. Comprensione della causa e dell'effetto quando si piegano le lamelle di gomma.



Coda

Socio-emotivo: la cooperazione e il fare a turno quando si tira la coda. **Cognitivo:** comprensione della permanenza degli oggetti: le cose possono scomparire senza essere scomparse per sempre. **Creativo:** lasciare un segno posizionando la coda nella posizione preferita.



Tema

Cognitivo: suggerisce un tema e supporta il gioco drammatico, che stimola le lingue e le capacità di comunicazione.



Occhio

Socio-emotivo: l'occhio evoca emozioni di empatia, incoraggiando i bambini a guardare l'animale negli occhi.



Sfera di gioco

Socio-emotivo: possono essere riprodotti da entrambi i lati, incoraggiando la cooperazione. **Cognitivo:** comprensione di causa ed effetto. **Creativo:** lasciare un segno e collocare le sfere in posizioni diverse.

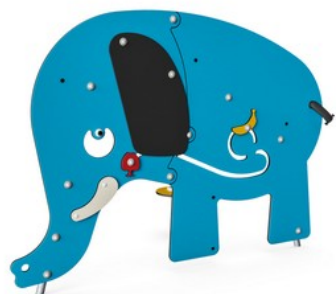


Tavolo

Socio-emotivo: luogo d'incontro e creatore di spazi. La condivisione e la cooperazione creano uno scenario sociale che favorisce la comunicazione e la collaborazione.

Elefante

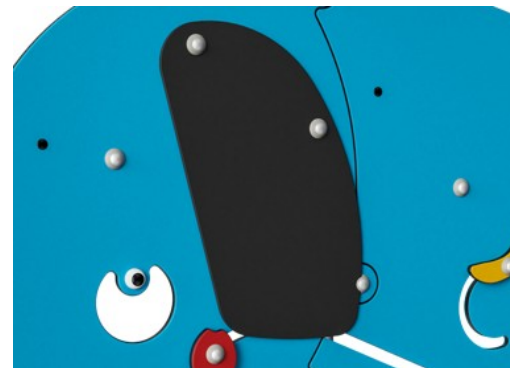
MSC5420



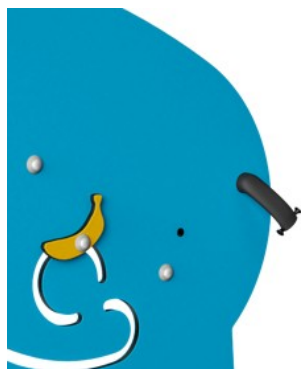
Pannelli di EcoCore™ da 19 mm. EcoCore™ è un materiale altamente resistente ed ecologico, che non solo è riciclabile dopo l'uso, ma è anche costituito da un nucleo prodotto al 100% da materiale riciclato.



I pali di supporto in acciaio sono zincati a caldo all'interno e all'esterno con zinco senza piombo. La zincatura ha un'eccellente resistenza alla corrosione in ambienti esterni e richiede una bassa manutenzione.



Le membrane Corocord sono realizzate in materiale gommato antifrizione della qualità del nastro trasportatore con eccellente resistenza ai raggi UV. Testato e conforme ai requisiti REACH per PAH. Embedded è un rivestimento a quattro strati realizzato in poliestere intrecciato. L'armatura e i due strati superficiali producono uno spessore totale di 7,5 mm.



La coda è fatta di fasce tessute morbide e pieghevoli. Il materiale di base delle cinghie è in polipropilene (PP) che ha una buona resistenza all'usura e agli urti.

Codice articolo MSC542000-3417P

Informazione installazione

Max. altezza di caduta	0 cm
Superficie di sicurezza	14,2 m²
Tempo d'installazione totale	4,2
Volume di scavo	0,13 m³
Volume di calcestruzzo	0,00 m³
Profondità di base (standard)	60 cm
Peso della spedizione	55 kg
Opzioni ancoraggio	Interrato ✓ Superficie ✓

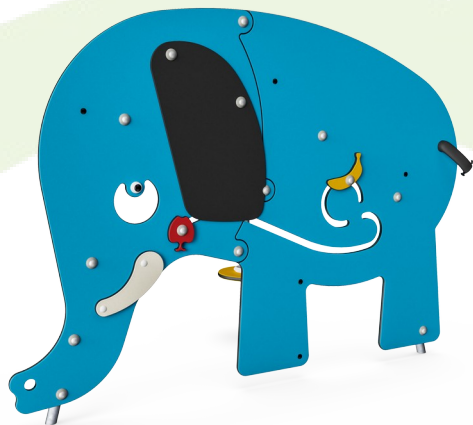
Garanzie

EcoCore	Garanzia a vita
Acciaio zincato	Garanzia a vita
Membrana	2 anni
Parti mobili	2 anni
Garanzia pezzi di ricambio	10 anni



Sustainability Data

MSC5420



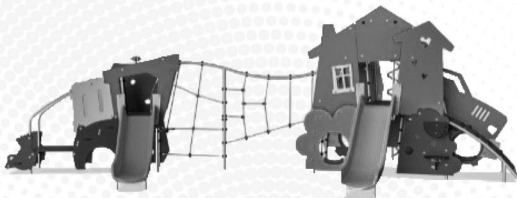
Cradle to Gate A1-A3	Total CO ₂ emission	CO ₂ e/kg	Recycled materials
	kg CO ₂ e	kg CO ₂ e/kg	%
MSC542000-3417P	80,20	1,58	76,00

The overall framework applied for these factors is the Environmental Product Declaration (EPD), which quantifies "environmental information on the life cycle of a product and enable comparisons between products fulfilling the same function" (ISO, 2006). This follows the structure and applies a Life-Cycle Assessment approach to the entire Product stage from raw material through manufacturing (A1-A3))

Kompan A/S
C.F. Tietgens Boulevard 32C
DK-5220 Odense SØ
Denmark



Verification of CO₂ calculation of: Themed play systems



Data version no. 2023-10-05

The CO₂ calculation and data are in compliance with the principles of a carbon footprint impact according to the GHG protocol (Greenhouse Gas Protocol), Scope 3, cradle to gate related to all individual components in the product category: "Themed play systems" represented by item no.: MSC641100-3717P.

(Scope 3 emissions include emission sources in the upstream and downstream value chain).

Date: 30. October 2023 | Valid until: 30. October 2025
Verified by:

Julie Marie Vejsgaard Larsen, LCA & EPD Consultant

Verification based on report: Validation of CO₂ calculation of 9 categories of Kompan product line, version 1.0, prepared by: Bureau Veritas HSE, Denmark: Julie M. V. Larsen.

Publication date: 30. October 2023

By Bureau Veritas HSE
www.bureauveritas.dk
+45 7731 1000

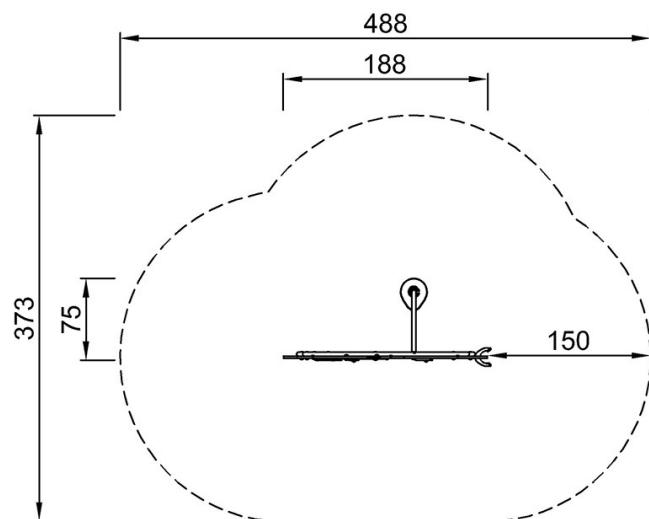


Elefante

MSC5420

Altezza di caduta massima | Altezza totale | Superficie di sicurezza

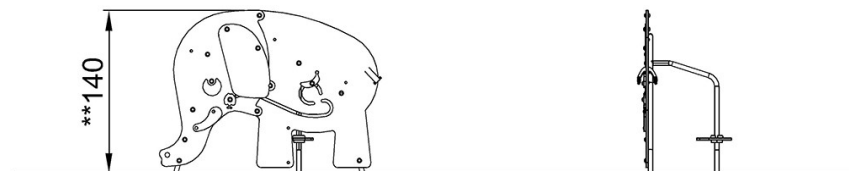
Altezza di caduta massima | Altezza totale



MSC542000P

**140cm

***14.2m²



MSC542000P

[Fai clic per visualizzare il rapporto VISTA SUPERIORE](#)

[Fai clic per visualizzare il rapporto VISTA LATERALE](#)