

Doble Panel Bosque-Jirafa

MSC5416


KOMPAN
Let's play



Este panel doble incluye una impresionante variedad de juegos físicos, sociales y de imaginación para los más pequeños. La red de escalada ligeramente inclinada potencia su predilección por la aventura y les ofrece un entorno ideal para trepar con seguridad, ejercitar la coordinación cruzada y la coordinación entre las manos y los ojos.

Número de artículo MSC541600-3417P

Información general del producto

Dimensiones LxAnch.xAl.	181x115x136 cm
Grupo de edad	6m+
Usuarios	11
Opciones de color	



Doble Panel Bosque-Jirafa

MSC5416



Cola

Socio-emocional: cooperación y toma de turnos al tirar de la cola. **Cognitivo:** comprensión de la permanencia de los objetos: las cosas pueden desaparecer sin desaparecer para siempre. **Creativo:** dejar una marca colocando la cola en su posición preferida.



Solapas

Cognitivo: coordinación ojo-mano, explorando que algunas solapas tienen agujeros detrás y otras no. Esto favorece el sentido de la maravilla.



Plataforma ancha

Físico: estimula la coordinación cruzada y conciencia espacial al gatear por encima y por debajo. Esto entrena la habilidad de moverse en el espacio de manera segura. **Socio-emocional:** espacio para reunirse, descansar y socializar. **Cognitivo:** el panel horizontal de color verde oscuro y los paneles verticales de color arena apoyan la comprensión del espacio.



Esferas de juego con ranuras con dientes

Socio-emocional: se puede jugar desde ambos lados, fomentando la cooperación. **Cognitivo:** comprensión de causa y efecto. **Creativo:** dejar una marca y colocar las esferas en diferentes posiciones.



Cueva

Físico: gatear a través de las posibles aberturas entrena la conciencia espacial. **Socio-emocional:** el espacio cerrado invita al juego social para dos o tres niños. **Cognitivo:** los agujeros de diferentes formas (triángulo, círculo, cuadrado, cuadrado con cortinas) invitan a nombrar y explorar formas, apoyando la comprensión de formas, espacio y medidas.



Red de escalada

Físico: se entrena la coordinación mano-ojo, la coordinación cruzada y la propiocepción. Estas son habilidades fundamentales en la vida.



Agujero de arrastre con cortinas

Físico: los niños pueden cruzar el agujero gateando, y así desarrollar la coordinación cruzada, la propiocepción y la conciencia espacial. **Socio-emocional:** fomenta la cooperación y el respeto por la toma de turnos cuando se juega con amigos del otro lado. **Cognitivo:** comprensión de la permanencia de los objetos: las cosas pueden desaparecer sin que se vayan para siempre: una visión emocionante.

Doble Panel Bosque-Jirafa

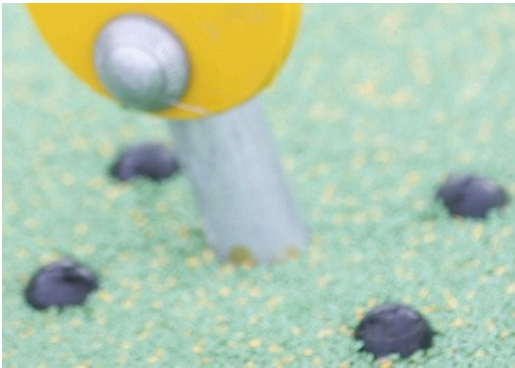
MSC5416



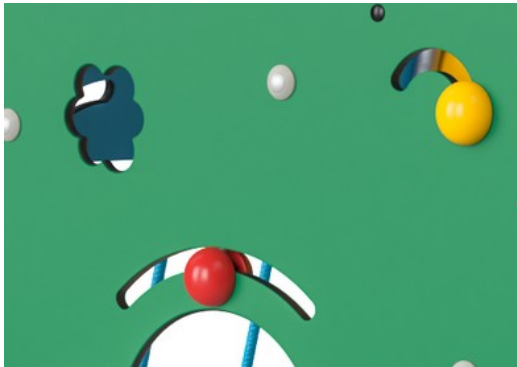
Paneles de 19 mm EcoCore™. El EcoCore™ es un material ecológico altamente duradero, que no solo es reciclable después de su uso, sino que también consta de un núcleo producido a partir de material 100% reciclado.



Las redes de escalada están hechas de cuerda de PP estabilizada contra los rayos UV con refuerzo interno de cable de acero. El cable está tratado por inducción para obtener la máxima fijación entre el acero y el cable, lo que proporciona una excelente resistencia al desgaste. Todos los conectores de cable están hechos de material PA 100% reciclable.



Las superficies de acero están galvanizadas en caliente por dentro y por fuera con zinc sin plomo. La galvanización tiene una excelente resistencia a la corrosión en ambientes exteriores y requiere poco mantenimiento.



Las actividades de juego como la esfera de juego están hechas de nylon moldeado por inyección de alta calidad UV-estabilizado (PA6). El nylon tiene buena resistencia al desgaste y al impacto.

Número de artículo MSC541600-3417P	
Información de instalación	
Altura máxima de caída	56 cm
Área de seguridad	17,2 m²
Horas de instalación	7,6
Volumen de excavación	0,22 m³
Volumen de hormigón	0,00 m³
Profundidad de anclaje	60 cm
Peso del envío	143 kg
Opciones de anclaje	Enterrar ✓ Suelo duro ✓
Garantías	
EcoCore HDPE	De por vida
Acero galvanizado	De por vida
Partes móviles	2 años
Cuerdas y redes	10 años
Piezas de repuesto garantizadas	10 años



Sustainability Data

MSC5416



Cuna a puerta A1-A3	Emisión total CO ₂	CO ₂ e/kg	Materiales Reciclados
	kg de CO ₂ e	kg de CO ₂ e/kg	%
MSC541600-3417P	140,70	1,56	78,80

El marco general aplicado para estos factores es la Declaración Ambiental de Producto (EPD), que cuantifica "la información ambiental sobre el ciclo de vida de un producto y permite realizar comparaciones entre productos que cumplen la misma función" (ISO, 2006). Esto sigue la estructura y aplica un enfoque de evaluación del ciclo de vida a toda la etapa del producto, desde la materia prima hasta la fabricación (A1-A3))

Kompan A/S
C.F. Tietgens Boulevard 32C
DK-5220 Odense SØ
Denmark



Verification of CO₂ calculation of: Themed play systems



Data version no. 2023-10-05

The CO₂ calculation and data are in compliance with the principles of a carbon footprint impact according to the GHG protocol (Greenhouse Gas Protocol), Scope 3, cradle to gate related to all individual components in the product category: "Themed play systems" represented by item no.: MSC641100-3717P.

(Scope 3 emissions include emission sources in the upstream and downstream value chain).

Date: 30. October 2023 | Valid until: 30. October 2025
Verified by:

Julie Marie Vejsgaard Larsen, LCA & EPD Consultant

Verification based on report: Validation of CO₂ calculation of 9 categories of Kompan product line, version 1.0, prepared by: Bureau Veritas HSE, Denmark: Julie M. V. Larsen.

Publication date: 30. October 2023

By Bureau Veritas HSE
www.bureauveritas.dk
+45 7731 1000

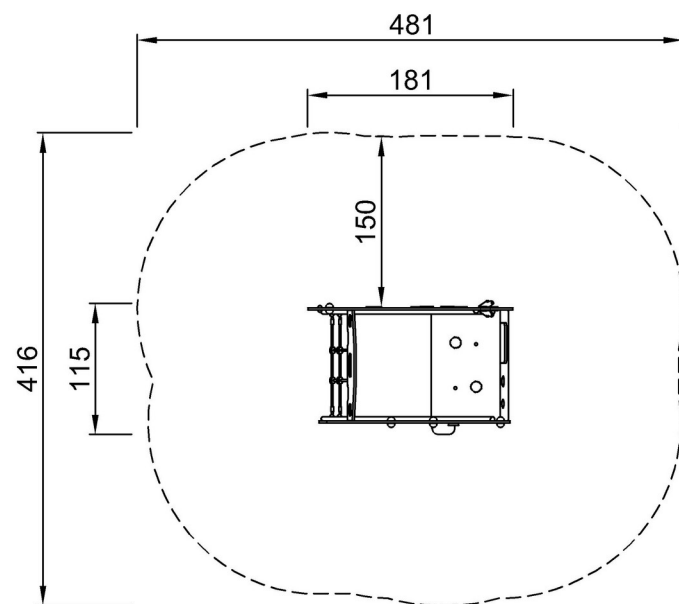


Doble Panel Bosque-Jirafa

MSC5416

* Altura Máx. de caída | ** Altura total | *** Área de seguridad

* Altura Máx. de caída | ** Altura total

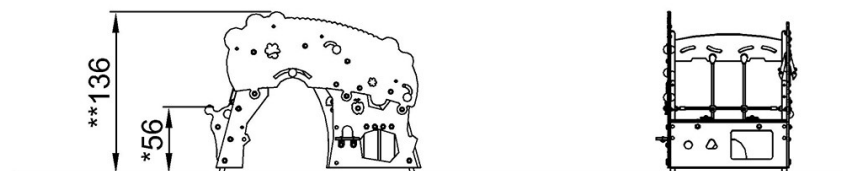


MSC541600P

*56cm

**136cm

***17.2m²



MSC541600P

[Haga clic para ver VISTA SUPERIOR](#)

[Haga clic para ver VISTA LATERAL](#)