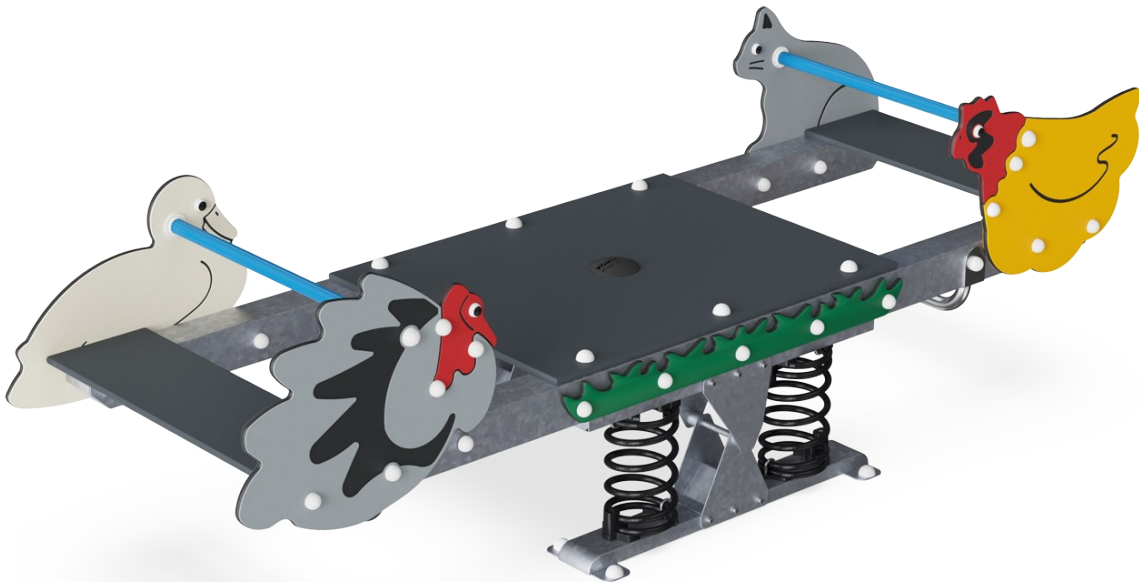


Fairytale Seesaw

M176



产品编号 M17601-01P

产品信息概览

长宽高尺寸	108x328x99 cm
适用年龄段	3+
容纳人数	10
颜色选择	●



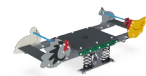
Fairytale Seesaw 有助于鼓励儿童一起摇摆玩耍。现代化的设计、坚固的背部和脚部支撑，让许多不同能力的儿童都能一起玩耍。喜欢冒险的孩子可以站在中间的平台，感知其他人的摇动。宽敞的平台还鼓励社交活动，让孩子们可以躺着或坐着。这里也有足够的空间供看护人员使用，两端的座位空间足够容纳大点的孩子和成年人。无论是独自玩耍，还是和不同人数的团体玩耍，

摇摆的乐趣和快感都带给孩子们更多的快乐。在 Fairytale Seesaw 上摇摆可以锻炼孩子们的肌肉和运动技能、平衡能力和协调感。Fairytale Seesaw 的宽敞空间也鼓励社会情感技能的发展，例如合作、为他人考虑和轮流意识。幼儿还能体验对因果关系的理解。



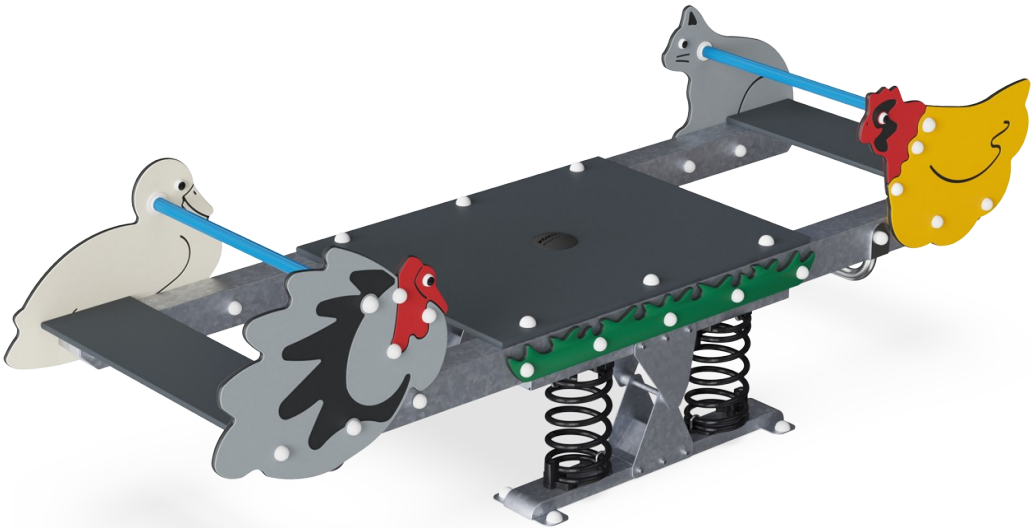
Fairytale Seesaw

M176



游戏主题

认知能力：鼓励戏剧游戏，刺激儿童语言和交流能力的发展。



双人座椅选择

社交情感：两人一起摇摆可以训练合作能力。和他人的身体接触对于儿童的成长是有益的，这可以通过降低皮质醇（压力荷尔蒙）水平来衡量。



弹簧

身体素质：对动作的反应增强了对空间感和平衡感的训练，这些都是基本的运动技能，有助于提高孩子在椅子上坐稳的能力，而这需要良好的平衡感。**认知能力：**训练对因果关系的理解：当移动身体时，物体会随之移动。



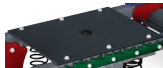
脚步支撑

身体素质：脚踏板可支持剧烈摇晃。摇晃能刺激平衡感和空间感，而平衡感和空间感是安全行走世界的基础。



手撑

身体素质：可以握住手柄的更多部位，确保良好的握力，这对于剧烈摇晃是必不可少的，可以训练手部和手臂肌肉。



Center platform

身体素质：发展站立时的敏捷性、平衡性和协调性，使用腿部和核心肌肉，在跳跃时增强骨密度。便于坐卧，方便有障碍人士使用。**社交情感：**提供一个包容性空间，可做聚会点和看护人协助点。一起摇摆时可培养团队合作能力和社交能力。

Fairytale Seesaw

M176



19 毫米 EcoCore™ 面板。EcoCore™ 是一种高度耐用、环保的材料，不仅在使用后可回收利用，而且还包含由 100 % 食品包装可循环材料制成的芯。



KOMPAN 弹簧由符合 EN10270 的优质弹簧钢制成。弹簧通过磷化处理进行清洁，然后将其涂上环氧底漆和聚酯粉末涂料作为上光油。弹簧通过独特的防夹配件固定，以实现最大的安全性和较长的使用寿命。



弹簧通过独特的防夹配件固定，以实现最大的安全性和较长的使用寿命。

产品编号 M17601-01P

安装信息

最大跌落高度	100 cm
安全面积	18.0 m²
安装总时长	8.3
开挖量	0.15 m³
混凝土使用量	0.00 m³
标准入地深度	42 cm
运输重量	291 kg
固定选项	入地 ✓ 地表 ✓

质保信息

EcoCore HDPE	终身质保
镀锌钢结构	终身质保
HPL 座椅	15 年
承保零部件	10 年
弹簧	5 年



手柄由聚丙烯制成，具有优异的抗冲击强度并且可以在各种气温下使用。



钢表面内外均采用无铅热镀锌镀层，户外耐蚀性高，维护成本低。

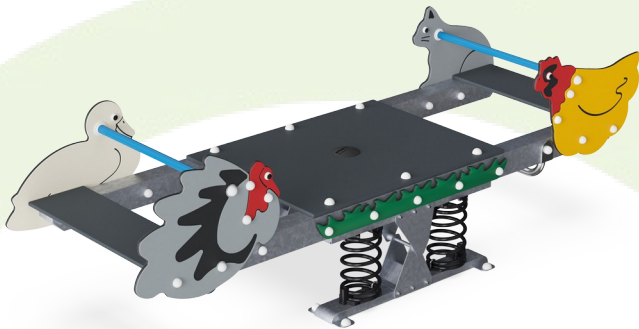


平台和座椅由 HPL 制成，厚度为 178mm，有非常高的摩擦强度和独特的 KOMPAN 防滑表面纹理。



Sustainability Data

M176



从原材料到成品	CO ₂ 排放总量	CO ₂ 排放量 / 千克	回收的原料
	kg CO ₂ e	kg CO ₂ e/kg	%
M17601-01P	593.80	2.45	40.80

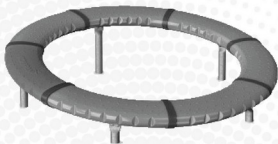
这些因素采用的总体框架为环保产品声明 (EPD)，该声明可量化“产品生命周期的环保信息，并对相同功能的产品进行对比” (ISO, 2006)。在遵循该框架的同时，对从原材料到制造的整个产品阶段 (A1-A3) 应用生命周期评估法。



Kompan A/S
C.F. Tietgens Boulevard 32C
DK-5220 Odense SØ
Denmark



Verification of CO₂ calculation of:
Freestanding play equipment



Data version no. 2023-10-05

The CO₂ calculation and data are in compliance with the principles of a carbon footprint impact according to the GHG protocol (Greenhouse Gas Protocol), Scope 3, cradle to gate related to all individual components in the product category: "Freestanding play equipment" represented by item no.: GXY916012-3417.

(Scope 3 emissions include emission sources in the upstream and downstream value chain).

Date: 30. October 2023 | Valid until: 30. October 2025
Verified by:

Julie Marie Vejsgaard Larsen, LCA & EPD Consultant

Verification based on report: Validation of CO₂ calculation of 9 categories of Kompan product line, version 1.0, prepared by: Bureau Veritas HSE, Denmark: Julie M. V. Larsen.

Publication date: 30. October 2023

By Bureau Veritas HSE
www.bureauveritas.dk
+45 7731 1000

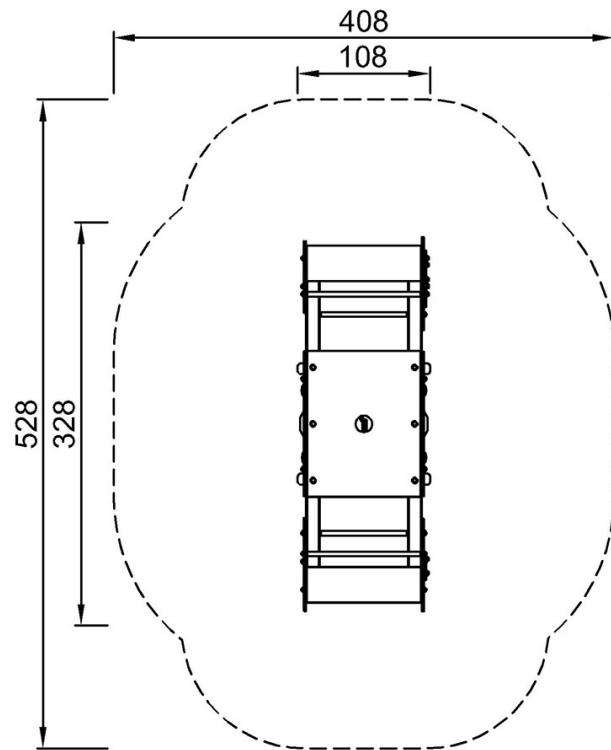


Fairytale Seesaw

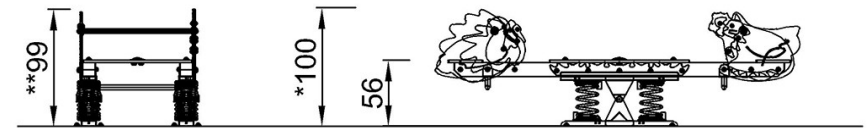
M176

最大跌落高度 | 总高度 | 安全区域

最大跌落高度 | 总高度



M17601P
*100cm
**99cm
***18m²



M17601

[点击查看俯视图](#)

[点击查看侧面图](#)